

OLA

PULETINI A'OGA



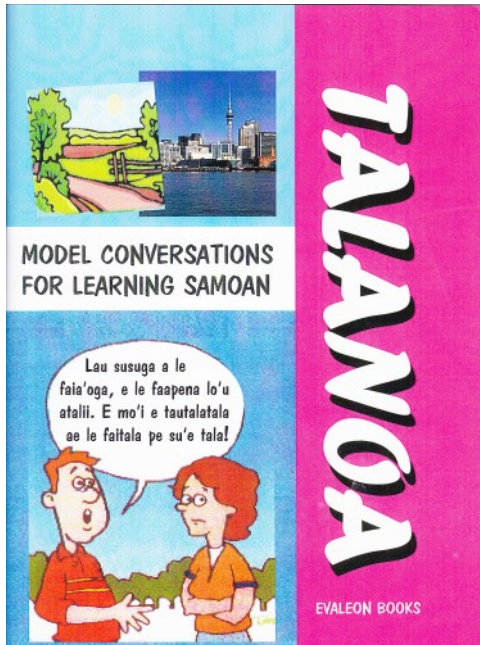
Laufatu: Tofiga a Leaifale'ava



Ripoti Vaiaso: MC o le Vaiaso

13 NOVEMA 2017 ~ Lomiga 35 ~ Upega Tafailagi: www.ola888.com ~ Telefoni (03) 382 6674 ~ Tuatusi: ola.niupac@gmail.com; ~ evaleon.books@gmail.com ~ E le faatauina ~ A Free Publication

TUSI 'SEI ORANA' MAGELE



O se tasi tusi a le EVALEON e fesoasoani i le a'oina o le tautala sosolo. Ua iai talanoaga e faata'ita'i ai le tautala i le vao tulaga masani/faapitoa. E faigata mo nisi fanau le amata o se talanoaga ae fesoasoani le tusi i le vaega lea. Mai le faigofie i le faigata, T1 –T13.



PATI A SITIVI: O alii ma tamaitai Pasefika i le iunivesite a Kenetaperi UC i Karaiesetete; ma le latou polofesa Dr Steven Ratuva, Faatonu Macmillan Brown Centre, i le latou fono faaiu o le 2017. Mai le agavale—Sairusi (Fiti), Vakaruru (Fiti) Viet (Vietnam), Steven, Jeff (Aotearoa), JC (Filipaina), Carlin (Solomona), Sofia (Samoa), Ashalynna (Samoa), Richard (Fiti). O i latou uma o loo saili le tusipasi foma'i filosofia. E to'alua sui o le pati e le'i auai. Levi Tavita, sui o le OLA i le pito i tua. Ata—OLA.

Masi'i le pasene o le au fia a'o'oga ona o le ofo fua

Fai mai le molimau a le alii o Simon Collins o le NZ Herald, ua siitia le numera o lola a nisi politeki a'oga i le 19 pasene mo le tausaga fou, ma ua lolofi atu le vasega lea e fai si matutua i lo le matutua masani.

Ua malamalama i le pogai, e le totogia se pili, e maua foi le alauni. O se ofo e lei mafauina.

Ua manino le folafolaga a le malo fou e tusa i lana ofo e aoga fua ai, e leai se tapulaa o le matua, e avanoa soo se tasi.

O se folafolaga sa manatu e suia le taaloga mo le Leipa i le palota ae peita'i e lei matua iloga sona ata mai i le iuga o le palota.

E faamaonia lea e nisi iunivesite sa fesiligia e Collins. Faapea mai latou e leai se suiga tele e oo mai i lenei taimi. Afai foi e iai se suiga pe na o se 2 i le 3 pasene; e le taitai ona au i le 15 pasene e pei ona agiga i faaaliga a le Leipa.

Mo faiganuu a le Pasefika e le o iai ni molimau e faamaonia ai se malosi o lenei folafolaga e fagina le naunau.

O se mea e le anoanoa e fanau talavou pe totonu o le totogia. Ae talitonu o lenei ofo e taua mo talavou ua fai si matutua, poo talavou foi ua atoa le ta'i 50 i luga a o loo fia a'o'oga pea.

Ae o le lave mo nisi o galuega ua mautu, e faamoemoe i ai le tausiga o aiga ma a'oga a fanau. Aemaise o le lu'i aupito faigata, o le tuua o se mamalu poo se tulaga taua sa umia ae toe avea



ma se tagata a'oga. Pe a le o lena foi, o le lu'i o le manatu i le tilotilo mai o tagata ua toe 'u'u le 'ato a'oga. O ni pa pupuni ia i le ola a'oa'oina o tagata Pasefika.

O lenei ofo o le a amata lava i le aso 1 o Ianuari 2018. E maua ai foi ma le faasiliga i le alauni. O le isi vasega e laki o i latou na o loo saili le tikeri 2 ma le 3, e toe maua le alauni sa soloia e le National.

E taua le faatali a le nuu sa tapua'i faiva—alofaga a Taleni

E le sili le ta'i i le tapua'i e pei o le upu a Samoa. A o aga o le tapua'i faiva e faatali se'i taumanuia le faatamasoaliiga ona sasaa lea le ola pe ni a. Ma se'i faasoa le faiva ina ia faatofutofusia.

O le Aso Lulu na se'i tuana'i na aofia potopoto ai sui o faiganuu a le Pasefika i le Fale Talanoa a le UC, matata o A'oga a le UC i Kalaiesetete, e molimau i le faamoemoe o Lealiie Tufulasi Taleni.

O le susuga ia Taleni o le Faatonu o galuega tau Pasefika i le matata o A'oga, sa feagai ma se su'esu'ega mo le tusipasi MEd. O lana autu o le E saili lava i tautai se agavaa. Ma e atagia ai le faamoemoe o le su'esu'ega, o le tulaga i le sao o pulea'oga i le galuega o le faafailelega o fanau a le Pasefika i Kenetaperi.

O le faamoemoe la o le aso e le ese ma lena o le tautai manafanafa; se'i matamata le taliuta pe se a le sa'aga.

O le agaga faamaite lena o le tatau ona toe foi le tagata su'esu'e e faaali i e na su'esu'eina se faaiuga manuia o le sailiga. O se avanoa foi e faafetaia ai i latou uma sa faisao i le faamoemoe.

O le aga masani, e faailoa sea sao i totonu o le tusi ona uma ai lea. A ua manatu foi isi e tatau ona toe fesaga'i le tagata su'esu'e ma i latou uma sa tofusa e avatu i ai se faafetai aloa'ia.

E faapena le agaga o le faamoemoe lena.

Sa faatofutofusia faiganuu a le Pasefika i sui, o susuga i failotu, ulu matagaluega a le iunivesite i mamalu taulagi ae faapea le loaloa o le auvalaaulia i paaga faigaluega, uo ma aiga.

O nisi na malaga mamao mai, e pei o le alii pule o John Rohs o Aukilani, sa tilitili alualu mai i le ala e fia auai.

O le tootoo autu o le alii polofesa ia Angus Macfarlane, sa molimolia se faamalo a le tapuaiga. Faaopopo foi sui o faiganuu Pasefika.

Ae na mua mea i Matautusa, e pei ona molia le taulaga e le susuga a le faifeau Fitifiti Luatua e faafetaia le a'e malo o faiva mafaufau o le alii su'esu'e.

O lena faamaite e manatu o le a avea ma se lu'i mo isi foi o loo utuvai i o tatou tagata e ala i su'esu'ega. Toe foi atu e faaali le faiva. O nisi a uma loa ona tilitili lea i Europa e faaali i Papalagi ae tia'i



Pule na auai i le su'esu'ega: John Rohs, Gary Roberts, Lealiie'e, Paul Irving, Christine O'Neill



Le ma'ave eseese o le mamalu o sui o le nuu Pasefika i Kalaiesetete sa auai i le faamoemoe

ai pea le autapua'i sa faitatalo ma tu'i le mulipapaga.

O le sa taumalae auā le afifio ma tala mai aao o le susuga i le faia'oga matua ia Ruta McKenzie.

Upu o folauga, ua sau le vaa na tiu tau mai i le vaa na tau, a o loo mamau pea foi lago o vaa o loo fao i afolau.

Ona faapea lea le upu a le autaliuta, Malo fai o le faiva.



Ma le polofesa lagolago Dr Jo Fletcher na faatonu folau i le galuega; John Rohs i tua atu

*Faasoa o le Vaiaso:***E fia faalogo tagata i le faaiuga o a tatou su'esu'ega**

O le fea'u aupito taua na maua mai i le faamoemoe o le alii su'esu'e ia Lealii'e i le vaiaso ua alu, o le aumai o le faiva o le tagata su'esu'e se'i sasaa ma se'i maimoa le nuu sa tapua'i.

Ua tatou masani i le tele o sauniga e fai, ua na ona potopoto mai e patipatia le tau manuia o le sailiga ma sii le faafetai i le Tautai Sili i Lana faamalumaluga. Ae le se'i sasaa le upega se'i silamiō.

O le masani, e sasaa i luma o le na o sina vasega i totonu o potu na o ni polofesa e auai, ona uma ai lea. Afai e tufa ni kopi i ni faletusi se tolu pe fa i le atunuu, o le malosia lea o le taamilosaga i le faitauina. Feoloolo ua iai isi auala faaonaponei.

O le uiga o le faamatalaga, o loo misi le mea taua, o le tapuaiga—o le nuu ma tagata lautele.

O soo se su'esu'ega faalenuu e afua i tagata lautele, e tatau foi ona faaifo i ai ni manu o le su'esu'ega; manatua o i latou nei le faavae sa saili i ai le tofa ma le faautaga o le potomasani ma mea moni; mai tagata o le fanua e sili lo latou silafia o mea o loo tutupu na i lo le tagata su'esu'e e le iloa na mea.

A uma la ona ao mai ona faatino lea le pitolaau a lē su'esu'e i le auau ma iloilo ma faapea ona faavasega ni faaiuga e atagia mai ai. Ona tusi lea lana lipoti.

A ua le toe foi i tagata e ave i ai le faiva a ua malaga i Europa poo Amerika e faatitilo i ai polofesa o na atunuu.

Ona maua ai lea o ni manatu o na foi polofesa ma toe pepese ai foi latou. A o le totogi, o sina ta'uleleia o le tautai na faasoa atu.

E le tio auā o le tele o le ausu'esu'e o Papalagi. E le faigofie mo nisi le toe foi i nuu poo tagata o le eleele e lipoti i ai ona o le gagana ma tulaga na.

Ae mo le au su'esu'e o le fanua, e manatu o se faiga lelei lea ua amatamea ai Kalaiesetete.

Pei lava o aga o faatamasoaliiga a Samoa anamua i le gataifale. O tautai o le nuu e fagogota faatasi, a to'ai i fanua e manuia le alofaga, ona saati lea o ola ae maimoa le nuu sa tapua'i.

E moni ua le toe molimauina na vaai i nei aso, ae o loo fa'aauau pea i nisi foi auala o lufilufiga.

O le tasi leni faiva e onomea i ai leni tu faaSamoa anamua. Ua le o le sa'aga o 'ai masani a o taumafa o le mafaufau e pei ona fetalai le Alii Faola (Mataio 4.4).



Ua ave le faamua i le faasoa mafaufau auā o lena e faavae ai nuu ma pulega malo lelei.

E le faigofie le faiga o se su'esu'ega, e tele aso ma tausaga e faaaluina o le olaga. O nisi e toe o le olaga atoa e faatino ai; e tu mai i le mafaufau Kalama ma lana su'esu'ega ia Samoa. Ana leai lana su'esu'ega po ua mativa le faasoa a le ausu'esu'e o nei aso.

E manatu nisi o nei mea o su'esu'ega e gata i le na o sina vasega, e pisa ai lava latou i lo latou lalolagi, e le fesoota'i ma le olaga o loo soifua ai le to'atele.

Atonu e iai se moni i sea lafoga. O le naunauga foi lea i nisi, ia mafai ona soo le ava lea. Soo faapefea? E soo i le gagana; e soo i le soso ifo i lalo o luga pe a ua mamao tele atu latou i ao o le lagi ma le auagelu. Soso ifo i le vanu o mea moni o loo faatali atu ai le fanauga a lakopo. E fia matamata foi latou i i'a o le faiva sa tigaina ai.

Sa ta'ua leni mea i se manatu o le Faasoa e lei mamao atu. Ua tele a tatou su'esu'ega ua mae'a, e maua i ai tali o faafitauli o o tatou tagata i nuu fou poo Samoa foi le eleele na faa'autama.

A o le faalavelave e le oo le fe'au i ta'ita'i, e le oo i tagata ma le autapua'i. O se faanoanoaga lea pe a manatu i tausaga e tele sa fitaituga ai. Pe mafua lea ona o le gagana, pe mafua ona o lo tatou augatā e toe foi i tagata e ta'u i ai.

Auā i le iuga o mea, o le sini aupito mamalu o soo se su'esu'ega maualuga, ma soo se faasoa lelei, o le tagata, ia malamalama tagata, ia faamanaina, ma faalaei'auina, ona sui lea o nuu ma sosaiete mai lalo i luga.

E le tatau ona galo gofie se faasoa taua e sui ai mea; ae faato'ā sui mea pe a oo le faasoa i manatu ma loto o tagata.

“mafauauga o le vaiaso”

A e iloa a'u i Si'ulepa ou te iloa fo'i oe i Togamau.

Upu a Samoa

*Tulimanu o Pola Vai***Lakapi liki ma aga a le moge osovale**

O se vaiaso tu ese i ona ausiga ma lavasiga. Amata mai i matu mamao i si o tatou nuu moni, ua taunuu le malaga a le vaatele o le Samoa Airways. Tusa pe tatou te nonofo atu iinei ae oso lava le moge mimita pe a tilotilo atu. Sui ai foi se lagona i le atunuu lea ua tausaili seleni mo la latou 'au. I le Pasefika nei, e lua lava avefu'a e iloa ai se nuu—o le lakapi ma vaa faaonaponei e femalaga'i ai. Talosia ia manuia le Samoa Airways. Tele lesona aoga mai le taimi tuana'i e ao ona fatufatu ai se faiga fou e mausali.

Iloga le faumalo a le lakapi liki ma lana Ipu i leni vaimasina. A iai se fe'au manino mo pulega o le lalolagi lakapi, o lena ua ta'u atu i faaiuga o taaloga ua mae'a. E le o le lapo'a o le atunuu ma le to'atele e malo ai se 'au. E le faatusā foi tupe o loo faatino ai tapenaga a 'au tetele i nai seleni o loo umia e a tatou iuni. O le faatatau la o le tala, ana tele ni a tatou tupe, e le toe faimea isi 'au auā o le a mafai ona toe foi mai a tatou lava taleni o loo tu mati'e ai na atunuu i fa'aagatama tetele a le lalolagi.

Alu le po o le Aso Toonai o pati Toga i Otahuhu i lo latou malo, sa filo ai ma la'u uo o Setefano, o lana tala ua alofa i nai leoleo ua maalilili ona o le faatinoga o lo latou tiute. Ia, o aga lava o le fiafia. A oso le moge o le mimita e le toe aogā se faagutu, pau lea se'i tuu se avanoa i le auala a le malo ma nai tagata faimalaga. O la'u talosaga ia Goff ma le Council, fai se paka faapitoa e tua i ai le Pasefika auā tulaga faapenei. Auā e muliga le oli a tama ta'a'alo i ni foli a le autapua'i, aemaise lava latou na e le iloa lakapi.

O le moge oso poo le faalogona poo le emotion o se mea mata'utia. Talu ai o Toga o le nuu tau e aliali tele ai le moge fe'ai. Samoa o le nuu tofi e pei o le upu, e faale iloa ai; auā foi e fa'aaloalo le faiga o mea uma. E fa'aaloalo le savali, le 'ai, le 'ata, le siva, le ita, e oo lava i le ta'alo. La lea a ta'a'alo Toga e pei o se taua, a o Samoa e ta'a'alo faatausala, e foliga o se taalolo o loo fai ae le o se lakapi. Ae mafua ona malo tatou ona o le ta'alo i le mafaufau ae le o le malovale.

Talanoa i le malovale, a e fia maua sina 'ata, e tele kilipi a le Utube e maua ai aemaise lava i fusuaga. I le ulutala When cocky fighters get destroyed, e te fiu e 'ata i le iuga o le tagata mimita taulu'ilu'i. E le sese la tatou upu masani, O le taulu'ilu'i e pa le mata. A o se lesona mo talavou, Vaai le moge osovale e taofiofi. A ia manuia lava le vaiaso.

O le tala i mafuaaga na maua ai igoa o nisi o nuu Samoa atoa ma ni alagaupu. Mai le tusi a Shultz

O tofiga a Leaifale'ava

I aso ua leva a o faato'a nofoia motu o Samoa, e iai le tala leni.

O Leaifale'ava o se toeaina tauaso, o se matai foi o lona aiga, na malie e ave lona afafine e faanonofu ma le aitu e igoa ia Taemanutava'e.

O le aitu leni o Taemanutavae e nofo i Sili, ona o lea o le

toeaina ma lona afafine e momoli i ai.

Sa latou o ma le aitu o Vave, sa tino mai o ia i se manualii.

E lei leva ona alu le malaga ae tau atu i se nuu fou o loo fai sa latou tunu ufipoa.

Ua poapoā le fanua atoa i le manogi o le tunu ufi ona faapea lea le toeaina, 'O le a faaigoa le nuu nei ia Fogāpoa.

Ua alu pea le malaga, e le'i leva ae tau atu i se laufa'i i le ala e pipii ai le niu o se faausi. Ua faasaga atu nei le manualii i le samusamu ai.

Ua uma lea ona alu lea ua fufui (ta'ele) i se vaivai sa to'a i le aupu o se maa (fatu). Ona faapea foi lea o le toeaina, ua maua le igoa o leni nuu, o Fatausi. (mai upu e lua faausi ma le fuifatu).

Ua fa'aaupu le malaga ma taunuu loa i Palauli. O le nuu lea o Vave.

Ua o ane le nuu ma le anoano o meataumafa e tali ai le malaga. O mea'ai nei ua tuu i ai le tapu (vavao) e na o Vave na te tagofia.

Ua soona la'u ane e le nuu o nei taumafa ma le manatu e le uma ona taumafalia e Vave ma le aumalaga.

Ae na ofo ina ua tafolo uma e le manualii (Vave) nei taumafa.

Ona maua lea o le tasi alagaupu, Ua gutu ia Vave le sa o Vave. O se upu faaulaula.

E masani ona fa'aaoga e failauga e faamatala ai se tagata malaga e nofo ma toe 'ai ana mea'ai na sau ma ia ae le se'i faasoa atu i tuaoi.

Pe faatatau foi i se tasi e nofo ma toe



soli ana tulafono sa fai. Pe o se folafolaga sa fai a ua le savali ai.

Faaauu pea le tala.

Ua nofo nei Vave i lo latou nuu ae faaaupu le malaga a le toeaina ma lona afafine.

Ua taunuu i laua i le nofoaga o le aitu o Taemanutava'e.

Ua feta'a'i solo le tootoo o le toeaina ua tau i se ma'a ma tu mati'e ai le tootoo, ua sili a'e i le ta'otoga o le fanua.

Ona maua lea o le igoa o Sili.

I lea taimi o loo ta'ele le aitu o Taemanutava'e i se vaitafe, ae leai se tasi na te iloa atu o ia.

Ae na faate'ia le aumalaga i se vaaiga o ni lauulu o loo opeopea i le autafa vai e lata i se fau.

Ua atili faate'ia ina ua faalogo atu ua tautala mai se leo mai le fau, 'Fetagofi e saisai lauulu i a'a o la'au ma le vao.'

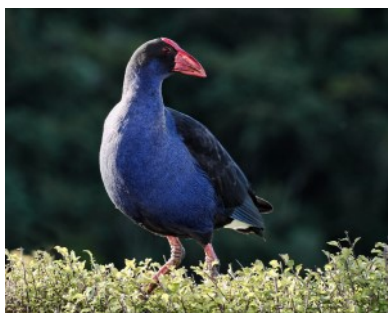
Ua gaioi loa i laua e fai le faatonuga. Ona maua lea o le aitu, ua maua foi le alagaupu, Ua noanoatia laua o Taemanutava'e. O le tasi ona uiga, ua leai se mea e toe 'alo i ai, ua faaalua le sa'o.

Fai ma le tala o le fau leni i le elelele o Sili na avea ma tupua e saili i ai le tofa mamao. A valuvalu ona a'a ona tautala mai lea.

Ua maua ai foi le alagaupu, E valuvalusia a'a o le fau.

O se upu faamaulalo e talosagaina le maliega a se tasi.

O le manualii, na fai ma tino o le aitu o Vave



O se ata o le fugalaau o le fau



E talanoa tagata i le fau ma lona pa'u e fili ai maea e ato ai lau o fale ma fai ai la o vaa, ma fai ai le tauaga e palu ai le 'ava ae le talanoa i lona fugalaau. E seasea foi ona sei ai se isi. Pe mafua ona o lona tu mamao ma fale poo le taatele foi e mafua ai ona le totoina e nisi i o latou lumafale. O le a sou manatu?

O se solo i le va ma le valea

Le va lea

O le tama lea
ua ova le valea;
faata'ita'i fua aga a le afaatupu
faalavelave a le Isis;
ua soli ai le va lea.

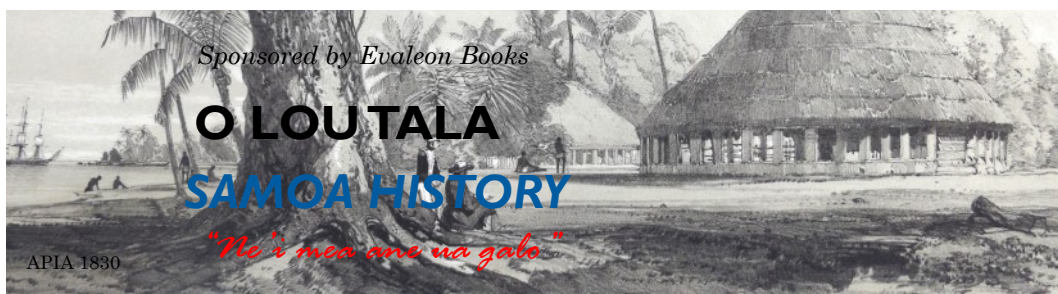
O le tama lea
ua ova le mimita;
faata'ita'i aga a le 'auletaupulea;
Fua aliali o le tia'i a'oga
Ua na le iloa ai
le va lea.

O le tama foi lea
ua ova le fia toa;
faata'ita'i fua i mea faafoliga
a le Playstation;
Faailoga o le mativa i le
ola mafaufau;
Ua savali ai faalemigao
i le va lea.

O le atalii lea
na te le iloa se mea
i le va o tagata—tu ma aga
tausaafia;
Ua ta'uvalea ai si ona tamā
o loo na tauavea lona ata;
E tuaoi Va ma Lea i le na o se laa.

Le tama fo'i lea o Valea.

*Faavae le solo i mafauauga o Fili Fuaava,
Pule o le Fale Talanoa, Kalaiesetete*



12—18 NOVEMA

12

1875 Lotu: Ulua'i fono tele a le LMS i Malua

1898 Folafofa tupu o Mataafa Iosefo i se fono i Leulumoega

1974 Tauaao le tootoo pule mai le palemene Peretania

13

1850 Aso fanau o Tusitala (RLS), soifua i Sikotilani

1946 Feiloa'i Samoa ma le sui o Niu Sila talanoa i le maliega Malo afaatasi e vaavaai ai Samoa

14

1899 Fono le Komisi tafatolu i luga o le USS Badger, malilie e vaelua Samoa

1908 Taliu mai le malaga a Solf mai Siamani

15

1899 Faailoa le tetee a Malietoa Tanumafili 1 ma Tui Aana Tupua Tamasese Lealofi 1 i le tupu o Malietoa, laga'i se isi taua

1978 Maliu Margaret Mead i le kanesa Niu loka Amerika

2000 Avea Asofiafia Samoa Saleupolu ma uluai peresitene Metotisi Niu Sila

16

1933 Osofa'i le fale o Taisi Nelesoni e leoleo a le malo, toese ni pepa

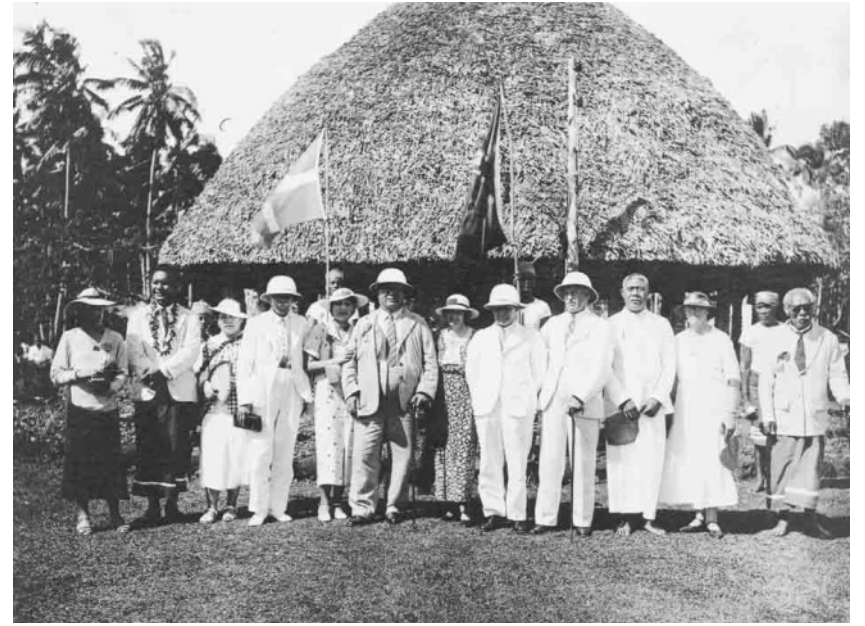
17

1984 Goto le MV Misimoa i Pago Pago

18

1918 Faamau. Toe o Apia atoa aafia i le fulu Sepania

1946 Teena e Samoa le pule vaavaai malo afaatasi ae mana'o i lana lava pule



O NIU SILA o le tasi o uluai malo e 51 na sainia le Siata (charter) a malo afaatasi, i San Francisco 26 Iuni 1945. I lea tulaga siitia na faavae ai sona naunauga e tavae ese mai i le pule a Peretania sa faalagolago i ai i tausaga e tele. E o faatasi le naunauga o le fia tuto'atasi ma le valaau a Samoa mo sona foi faamatuuga mai le pule a Niu Sila. Na mafua ai ona talia le pule faaleatoa a Samoa i lalo o se maliega e vaavaai ai e Malo Afaatasi. Na malaga mai le palemia a Niu Sila o Peter Fraser e faatalanoa le mataupu i le 1945. Na toe malaga mai se sui o le malo Niu Sila i le 1946 ma i le uiga o le talanoaga e teena e Samoa le pule vaavaai a le Malo Afaatasi ae tatalo mo se pulega o ia e ia lava. I le tausaga e sosoo ai na pasia ai e le palemene a Niu Sila le tulafono teuteu o Samoa e faavae ai le ala i le pule a Samoa lava ia. O le tausaga foi lea na malaga mai ai sui o le Malo Afaatasi e faatalanoa le mataupu. Mai lena asiasiga isi asiasiga na saga faamautinoa ai le finagalo autasi o Samoa. Mai lea taimi ua sui teisi le faia a Niu Sila o Niu Sila i lena o se lagolago i le tapenaga mo sea faamoemoe. I le 1957 na tofia ai se pulega malo faata'ita'i e taiulu ai se sui o Samoa (E F Paul). A o le 1959 na tofia ai loa le komiti e tilotilo i le mataupu o le tapenaina o se faavae. Na pasia loa e Niu Sila le faatuina o se malo faakapeneta. I le 1961 na faataunuu ai le pelepesite i lalo o le vaavaaiga a le Malo Afaatasi. Iuga, lagolago e Samoa le Tuto'atasi, ma avanoa ai Samoa e faatu se faigamalo fou tuto'atasi.

Fesoasoani mai le Upega New Zealand History

Novema i le Tala Faasolo o Niu Sila



13 Nov 1896. Pa le Mauga (mu) o Tongariiro faaauau pea mo se taimi

16 Nov 1840. Aloa'ia le ave a Niu Sila ma kolone a Peretania

18 Nov 1947. Mu faleoloa Ballantyne i Karaiesetete; 41 le afaigaluega na fano ai ma oloa e tele

NIUPAC PUBLICATION

Email: evaleon.books@gmail.com
Phone: (03) 382-6674
Postal: 39 Basingstoke Street,
Aranui, Christchurch 8061

All rights reserved. This bulletin and its content is protected by copyright laws of New Zealand and international conventions. Except for educational purposes, any other activity pertaining to its use is prohibited. OLA understands the rights of other copyright holders whose material we use and acknowledge always—apart from our own.

NIUPAC 2011

Editors:

Levi Sogimalepuavai Tavita ~ ltavita8@gmail.com
Muliagatele V. Fetui ~ v.fetui@auckland.ac.nz
Saili Aukuso ~ saili.niupac@gmail.com

EVALEON BOOKS & NIUPAC PUBLISHING

Telefoni (03) 382-6674. Imeli: evaleon.books@gmail.com



Sponsors:

*New Zealand
Lottery Commission*

*Evaleon Books &
Niupac Publishing*

Tautua e ala i le gaosia o alaga'oa mo a'oga (tusi mo le a'oa'oina o le faitau i le gagana Samoa, tusi e a'oa'o ai gagana, kalena, posters, year-books, brochures). E tautua fo'i i le fa'aliliuga o gagana, ma le tapenaina o ni tusi e fia lomina i so'o se sionara o fatuga.





PASI ATU LA TATOU PULETINI I LE TOU A'OGA, AIGA, LOU TUAOI, AU UO, E AOGĀ MO LE FANAU A'OGA



Igoa: Lev Vygotsky
Aso Fanau: 17 Novema 1896
Ausiga: se tasi iloga i le faiva
o su'esu'ega i le sootaga o le
a'oga le gagana & siosiomaga
Fetu: Sikopiō



Ailoga e iai se faia'oga na te le'i feiloa'i atu i le suafa lenei, auā o Vygotsky o se tasi o suafa ta'u soo ona o ona manatu ma auala o loo faaaogaina pea e le lalolagi a'oga. E sili ona lauiloa i lana auala faafatāmanu (scaffolding) e lagolago ai le fanau a o faagasolo lo latou atina'e. Faapei o le ata o le fatāmanu e fau ai se fale, e faapea le galuega e ao ona fai mo le fanau. E mana'omia le fatāmanu e taofi ai seia mafai ona tu le fale na o ia, ona faato'ā tala ese lea. O le sone taulalata (zone of proximal development) o le ava lena i le mea e iloa e le tama ma mea e le'i iloa; o le tiute o le faia'oga o le fesoasoani i le fanau e soo le ava i auala faafatāmanu. Fai mai a ia, o se mea e fai nei e le tama faatasi ma se fesoasoani, e oo atu taeao ua fai lava e ia. E lavea Vygotsky i le vasega lena e talitonu i le taua o le si'osi'omaga i le faafailelega o fanau, e mafua ai ona taua le gagana na ola a'e ma i latou. I le ola faatasi ma matua i totonu o aiga ma le nuu ma mafutaga e auala ai se a'oga anoa mo fanau.

www.ola888.com

ATI A'E UPU:

'olo lei (nauna) 'olo e foa i le lei; faatusa o se nofoaga tu ese, tau mamao mai le olaga masani. O le 'olo lei o saienitisi (ivory tower).
ua pa'u a'i (fuiupu veape). Ua avea ma se masani e tautu i ai; faapei o se tasi pa'u o le tino ua pi'imau i le tagata. Ua pa'u a'i le tama i le tala 'ole. Soa Peretania—fts. ma le second nature

Otootoga

Mu falea'oga i Hamilton

O loo sailia e leoleo le mafuaaga na mu ai se vaega o falea'oga a le Sacred Heart, i le faaiuga o le vaiaso. E lua ni potu na satia e le afi, e faapitoa mo le Saienisi. Ua faaalua se lagona o le pule ma fanau i le telē o le maumau. E malosi le masaloga na mafua le mu ona o ni mea faapapa na lagonaina i le po na tupu ai; ae o le a manino le mata o le vai pe a mae'a le su'esu'ega a leoleo.

Se paoa faaopoopo mo faia'oga

E ono iai se avanoa e faaopoopo ai le malosi o le tulafono e mafai ai e faia'oga ona taofi se tama poo se teine a'oga ua soona ulavale. O se tasi lea vaega o loo feutaga'i ai le malo ma iuni a faia'oga, talu le tula'i mai o ni mea faapea ua afaina ai faia'oga. I le taimi nei e le mafai e le faia'oga ona taofiofi se tama ulavale pe a musu ai; a o le finau a iuni ma faia'oga, faapefea pe a afaina ai isi tamaiti i le tuufau?

Fia faaofi laptop i su'ega

O le vaitau o su'ega lenei ma faapea foi ona tula'i mai ai nisi o faameo laiti mai le au togi su'ega. Muamua o le fia e autilo tusitusiga a nisi o tamaiti. O le popolega atonu e lelei a latou tali a o le faalavelave e le mafai ona faitau ona o le leaga o le tusilima. O lea ua manatu ai nisi pe le ua tatau loa ona faaofi le laptop i totonu o su'ega.

Taumate se iuga o le A'oga Siata

O loo talia e le pule o le a'oga a le Vanguard se faaiuga a le malo i a'oga siata e aofia ai ma latou. O le Vanguard o se a'oga e faatino i se ata faafitafita. Ua iloa lona aoga i le faatonuina o le amio a tupulaga ulavavale e a'o'oga ai. O le tasi lea faamoemoe o le a'oga siata, ia talia mana'oga faapitoa o nisi fanau e le mafai e a'oga masani ona fai. E to'atele foi matua latou te lagolagoina a'oga siata, ona o lea mafua'aga. E moni e iai ni mea e fia faalelei, ae le leaga le filosofia i tua o le ata.

