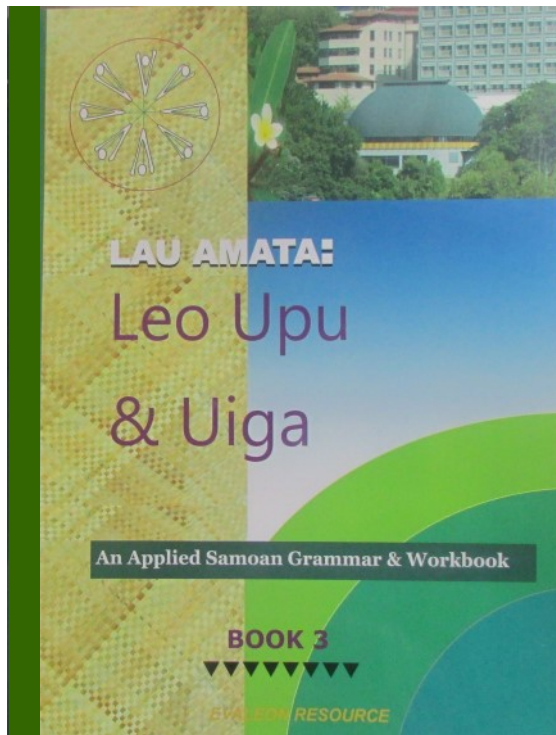


OLA

PULETINI A'OGA

18 SETEMA 2017 ~ Lomiga 29 ~ Upega Tafailagi: www.ola888.com ~ Telefoni (03) 382 6674 ~ Tuatusi: ola.niupac@gmail.com; ~ evaleon.books@gmail.com ~ E le faatauina ~ A Free Publication



Se tasi alaga'oa a le Evaleon, maua i le Sei Oriana i Magele, Aukilani.

SOGASOGĀ: Sa mafaufau Sieni i se auala e su'e ai ni o latou pasese ma ona tuagane e to'atolu, e fia o i Samoa i le Reunion a le latou aiga. Maua le tonu, o le a tapena se suāvai, valaau aiga, uo ma le nuu e susū mai e tali le sua. Taimi nei o loo faitau tupe a Sieni ua tele.

O folafolaga o le palota ma ona aafiaga i le faasoa masani

E lua laau mamafa o loo fefulisa'i e maua ai se iuga o le palota a Niu Sila i le 2017. O isi e faaamoamotali a o le a tuu i fana tetele, ta'ua a le gagana Peretania, e sailia malo.

Ua lava ma totoe iloiloga ma su'esu'ega a le ausu'esu'e e maua ai se manino i folafolaga a itu e lua. O nisi nei mataupu tatou te fesoota'i tonu i ai, e fia ootoo atu mo le silafia.

LAFOGA: E lagolago e le National le faapa'ū o lafoga ae te'ena e le Leipa. I le fuafuaga a le National, o le a maua ai e i latou e \$52,000 i luga se seleni faaopoopo e \$1000 i le tausaga. O e i le va o le \$22,000 ma le \$48,000 e maua le \$560 i le tausaga. O e i le \$15,000 i lalo e leai se mea. O le finau a le Leipa e na o latou pito i luga e manuia i le faasoa ae misi le to'atele; i latou na e maulalo totogi.

LAGOLAGO MO AIGA: I lalo o le Leipa e maua se faaopoopo \$20 i le vaiaso mo le aiga e tasi le tamaitiiti, \$30,000 le tupe maua i le tausaga. 2 tamaiti e \$47, 3 tamaiti e \$74. I lalo o le National, e maua le \$9.25 i le vaiaso mo le 1 le tamaitiiti,

\$36.06 i le 2 tamaiti, \$62.87 mo le 3 tamaiti.

I lalo o le Leipa, afai o le aiga e \$55,000 le tupe maua, 1 le tamaitiiti, e maua le faasiliga e \$42 i le vaiaso.

FOMAI: O le a ofo atu e le National le \$18 i se 600,000 i latou e maulalo totogi, ma ofo atu le CS Card i se 350,000 kiui. Faato'a faatino lea ia Iulai 2018.

I le Leipa o le a tuu i lalo le tau e vaai ai se foma'i i le \$8 tagata matua, ae \$2 mo talavou. O le a tuu foi i lalo le totogi masani e vaai ai se foma'i mai le \$42 o loo iai i le \$32.

A'OGA: I lalo o le National o le a faaauau le Tapulaa Aoao (National Standards), ave le faamamafa i le numera ma le tekonoosi. I lalo o le Leipa o le a tafi ese le National Standards, a'o'oga fua i latou i le tapulaa teseri, faafo'isia mai le alauni mo e a'o'oga i le tusipasi lona 2 pe 3.

FALE: I lalo o le Leipa o le a fai le tapu e vaoia ai i latou mai fafo e faatau fale i Niu Sila mo mafuaaga e faapisinisi. O le a



totogi se lafoga e i latou e toe faatau atu o latou fale i totonu o le 5 tausaga na faatau ai. O le a aiaia se tau faavae mo fale i tua atu o Aukilani, i le va o le \$300,000 ma le \$500,000.

PENISIONE: I lalo o le National, o le a si'i le tausaga litaea i le 67. I lalo o le Leipa, o le a tumau pea le tausaga litaea i le 65, ma maua ai le penisione.

PENISIONE I SAMOA: O loo malu pea lea faamanuiaga i lenei taimi. E le gata mo Samoa a o isi motu o le Pasefika.

GAGANA PASEFIKA: O loo gugu pati e lua. Na o le National na faamaite lana suavai ae le vela. E le lavea ai gagana a le Pasefika.

Sini ia uluulu matafolau sootaga faigaluega Maori ma Pasefika

Ua loa le iai ma ainaina le motu i saute e tama o le fanua; i Karaitiana, poo Otautahi, mai le suafa o Te Potiki Tautahi, le ta'ita'i o le ituaiga ta'uta'ua a le Ngai Tahu, na latou ulua'i nofoia le mafola ua tu ai nei i luga le taulaga o togalaau, Karaiesetete.

Ua leva le alala ai o i latou ma faavae faiā ma le fanua a o lei tulaeleele papalagi ma sau a'i mafai ona nonofo faatasi Papalagi ma Maori i lalo o le feagaiga a Waitangi.

I le 1998 na saina ai e le palemene le tulafono e faavae i le tagi a suli o Ngai Tahu, ma faapea ona toe faafoi atu ai e le malo se vaega o eleele i ona suli, na fao faamalosi e le malo i na fatia ua sola.

Na faapea ona toe faafo'isia ai le mana o tama a le fanua, atoa ma le amana'ia o la latou pule faatausimea i le itumalo atoa.

E faapena foi i totonu o pulega taua'oga ma galuega. E amana'ia lena faiā a i latou o e na mua mai i Aotearoa a o lei to'ai taunuu isi.

I le iunivesite i Kenetaperi e iai le alii polofesa Maori o Angus Macfarlane. O so le ituaiga Te Arawa ma le Ngati Whakaue, o le tama a le eleele. O ia foi o le taiulu o mataupu tau Maori i totonu o le a'oga.

O le alii polofesa ma lona faletua, Sonya Macfarlane, o se Ngai Tahu, o se faia'oga foi i totonu o le UC, sa galulue muamua i Waikato, o ni e e agaga i le tapu'eina o le sootaga o tagata Pasefika ma Maori i totonu o le lotoa a'oga.

I Waikato sa mafuta ai ma nisi o fanau Pasefika ma faavae mai ai se faiā lelei, e mautinoa e tamaoiga ona a'a pe a tepa i tua i le tala o tagata Polenisia.

I le taimi nei o loo felata'i sea sootaga i le vaaiga; le galulue faatasi ma Maori i le Macmillan Brown Centre. O le faatonu o le MBC o le alii polofesa Pasefika o Steven Ratuva. O le faatonu o fe'au e lagolagoina fanau Pasefika i le MBC o Pauline Luafutu Simpson. O le naunauga, ia iloga se tino mai ma liua i se faiga paaga malosi.

O le vaiaso ua tuana'i sa faia ai se feiloa'iga i totonu o le maota o le alii polofesa ia Angus Macfarlane. O le 'auga o le faamoemoe se'i



Faafetai tele. O le alii polofesa Angus Macfarlane, ma Lealiiiee Tufulasi Taleni

faaupu atu se faafetai a le alii taiulu i se tasi foi sui o le faiganuu Pasefika i totonu o le UC, le tofa ia Lealiiiee Tufulasi Taleni, i lona sao i lea lava sini e tasi.

O le susuga ia Taleni ua faitau aso foi lana tautua i totonu o le a'oga. O ia o le Kaiarahi a le A'oga o Mea Tau A'oga.

O lenei faailoaga o lona sao i le atina'e o lea faiā faalegaluega ma uso Maori na saunoa ai Macfarlane e viia le ma'ema'e.

I le MBC i lena lava aso se isi foi feiloaiga. O le 'auga o aute o le tamaitai o Ema Tavola mai Otaga Aukilani. Sa faia sana folasaga i le uiga o lona faiva o se tufuga Pasefika auliuli.

O Ema o le tufuga lea o loo nofoia le nofoa a le MBC i lenei tausaga. E iai foi nisi o uso Samoa sa alala ai.

O Ema e lelei le vali ata, lelei foi le ta faatagata, ma isi mau tomai na mafua ai ona ia maua le nofoa o le 2017.

O loo iai le faamoemoe e fa'aauau le sailiga mo le tuspasi lona 3 pe a mae'a lona taimi i le nofoa o le tufuga.

I le taimi nei o iai ni suiga o loo feagai ma le UC, o ni suiga e manatu e lelei mo le Fale Pasefika ma ona faamoemoe ma taua'oga, a o le agaga i nisi o sui, ia faamalosi soo se sootaga ma tama a le fanua. O lena lo tatou auala i luma i lenei lotoa a'oga.

O le tatalo lea, ia uluulu matafolau le agaga o le fe'oe'oea'i. I nei aso, e maua le malosi pe a tutu faatasi.

LPS Tavita/Saili Aukuso



I le MBC na faataunuu ai le faamoemoe o le faaso'a a Ema Tavola, o ia le tufuga a le MBC i le 2017; tele mea taua e faatatau i le sootaga o a tatou faatufugaga ma suiga o le olaga i se siosiomaga fou.

*Faasoā o le Vaiaso:***O le miti a le National ma le tapu a le aupalota**

O le a atoa ai nei le iva tausaga o le pulega malo a le National. O loo kemupeni le malo i le tulaga maloloina o le tamaoaiga i lalo o lana pulega. Ua mafai ona maufetuuna'i le faasoā a isi pati ma le itu agai i folafolaga ona o loo tulaga lelei le tamaoaiga. O le tasi lea malosiaga i le pepa palota a le National.

A manatu foi i lu'i ogaoga sa feagai ma le National, i le malepe o le maketi a le lalolagi, le tula'i mai o malaia faanatura i mafuie i le motu i saute, a o loo mafai pea ona tauave le pitolaau a le malo i se tulaga e atagia ai le faasoā lelei a le minisita o tupe. Lea ua palemia English, e le tauilo o le a faaauau pea sea faautautaga potu.

A taga'i foi i le tulaga o galuega, e le o se faafitauli tuga i lenei lava taimi, o loo mana'omia ni tagata faigaluega i atina'e e iai faugafale, a'oga, tekonoosi, talimalo ma faatoaga.

Fai mai lea le agana faaupufai a lelei aisea e sui ai fua? E leai se mea e lote ai fua le afi o le taavale o loo maloloina.

Afai la e autasi le aupalota e faaauau le pulega a le National atonu e mafua i na tulaga ta'uleleia.

Pau le laau mamafa o loo faalava o le tapu a le aupalota. E leai se faigamalo a Niu Sila ua ausia ni paea'iga se fa.

E foliga ua faatu e Niu Sila se tapu, a aulia le tolu paea'iga ua lava. Na o se to'atolu ni palemia na sili atu o latou taimi i le 9 tausaga.

Aumai le nofoaiga a Helen Clark mo se faata'ita'iga, sa lelei le tamaoaiga, iloga le tula'i mai o Michael Cullen i le tofi teutupe, tulaga lelei teuga tupe a le malo, faapitoa le Super e tua i ai le afaigaluega malolo.

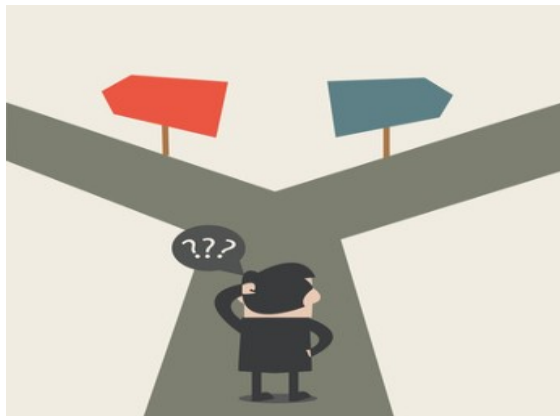
Ae e lei faasaoina ai i latou mai le malosi o le tapu. Na tonu i le aupalota o le a fai se suiga. Ma ulufale mai ai i totonu John Key ma le National.

Afai e faaauau le malosi o le tapu i lenei faiga palota, o lena e saga faamaonia ai se ata o aga ma amioga faaupufai o palota e patino i le malo Niu Sila: o lena o le le onosa'ia o se faiga malo e nofo umi i le nofoa o le pule.

E foliga ua faapea mai le aupalota, ua lava le lua paea'iga, a lelei, faaopoopo atu le tasi, ona uma ai lea. Sui mai se isi faiga malo e tauavea le tiute.

A manatu na o le ta'i tolu tausaga i le soloa'iga o se mea ua masani ai le tele o atunuu temokalasi - iai Niu Sila, Ausetalia ma isi—o i latou uma sa no mai i le ata faapalemene Peretania. E iai foi Samoa se'ia toe sui e le HRPP i le lima.

Ana fai la e ta'i lima tausaga pei o le palemene a Samoa, lona uiga ua 15



tausaga i le pule. A faaopoopo le isi 5 ua 20, e mautinoa o se mea e le talia e le aupalota a lenei atunuu.

Ae le na o le tapu o le umi. Talu ona tula'i mai le National ua faatetele le ava i le va o e maua mea ma i latou e leai ni mea. O na ava e aliali solo mai i soo se vaega o le soifuaga. I totogi o tagata faigaluega. I avanoa i faamanuiaga taugaluega ma tamaoaiga. Le momoe o aiga ma fanau i taavale. Le le mafai ona toe ausia le miti a se tagata talavou Niu Sila e faatau sona fale i se tau na te mafaia.

I aso la sa mafai ona totogi na o le to'atasi le mokesi, i nei aso a le to'alua e le mafai; toe lava o le olaga atoa e totogi ai.

O le tau lena o loo totogi e le to'atele o aiga ma fanau a'oga, toe o le tolu-kuata o tupe maua a nisi aiga e totogi ai fale, e atagia ai pea le tulaga le tutusa i le faasoā a le tamaoaiga—poo le pule tuufau a le maketi e 'au i le mauoa, ma faiga malo e lagolagoina ia faiga.

Atoa ma lenei. Mai lava i le amataga se fetoa'iga i le va o iuni a faia'oga ma le National. E faapea foi i le faia'oga a le malo ma talavou a'o'oga.

To'atele matua i le motu i saute e le o fiafia i le faafoeina o a latou mataupu i taimi na osofa'i ai le mafui'e. O iai aiga e oo mai i lenei taimi o loo fai pea tuliga ma le EQC.

O isi e le o fiafia i tipi a le malo ua afaina ai le tautua i fanau laiti ma i latou e faapitoa mana'oga. O vasega uma na e ono faia le suiga e ala i le palota.

Afai e talepe e le National le tapu, lona uiga ua latou si'ia le taaloga i le isi maualuga. Ae afai e tumau le malosi o le tapu lona uiga e moni le matau a le aumatau: e le fiafia Niu Sila i se pule ae fai fai umi. Atonu o le agaga moni foi lea o le temokalasi, e mana'omia se suiga.

O na suiga e fai e tagata mo tagata, ae le o le malo e ala i faatosina.

“mafauauga o le vaiaso”

I le potu, e leai se mea e sili ona faateete gata lona loteina e pei o upu.

*Mataupu mai se tasi o le aufaitau:***E taua suafa o aiga; e tatau ona malu i lalo o pulega a nusipepa ma faasalalauga**

Na fesiligia a'u e se uso faia'oga e le o se Samoa, e faatatau i se tasi a tatou upu, ua avea nei ma se vaega o le gagana su'esu'e, 'teu le va.' O lana fesili, e mafai faapefea ona outou tausia na mau va? Ua mafua le fesili auā ua manino i le gaosa o le va, i totonu o lotoifale o aiga, nuu, itumalo, atunuu. Le va o vasega, i faiva ma galuega. O la'u tali i le faia'oga, E mafai, auā e ola ai le Samoa.

O le tulafono o le va e limata'ita'ina ai a tatou aga faaaloalo, i le va tagata i soo se vaega o lo tatou soifuaga faalenuu, o lea foi ua aumai e tausii ai le va lelei faalegaluega i soo se tautua ua galulue ai. Ua tatou maua foi le fesoasoani mai le faautaga Kerisiano ua saga 'oa ai le tofa ma le faautaga mamao, ma avea ai tatou o ni e ese mai isi ona o le va lea.

E iai taimi e soli ai le va pe a sopo tua'oi, i le upu, i le aga, i le lafoga faa'ala'ala; auā o tatou e vaivai. Afai o le 'alosasi i nisi taimi e malamalama. Ae afai e soli ma le iloa, o le popolega lea.

Vili mai se matai o lo matou aiga fesili mai poo a'u e ana le fagogo o loo faasolo i se tasi nusipepa. Fai mai o loo ta'u ai le suafa o le aiga [Pesefea]. Ou te te'i atu auā ou te lei faitau i le fagogo.

O lona atugaluga, a alu a'i suaga o le vaatele faapipii le suafa ma ni aga poo se gagana e le tautamalii i le faitau a lenei aiga, ae faapea foi Samoa lautele, ona popo'e lea o le taofi i le faautaga a le na tusia.

O Samoa o se tama'i nuu, e iloga suafa o tamalii o nuu. E iloa gofie le igoa o lenei aiga i Gaga'emalae ma le Itu Salega.

E le se tu masani i le autusi fagogo le fa'aaoga o ni suafa matai o ni aiga i talafatu. E le oge se fatuupu. Ae 'alo'alosā ma suafa ua faamamalu e ni aiga, auā e aafia sa o aiga ma nuu e ana.

O le pine o lea mau, e leai se faifagogo Samoa o le vasega matutua ua nofo ma tusi se suafa o sona aiga i sana fagogo. Poo se suafa taua o isi aiga ma nuu. Afai foi e faia lea, e fai ma le potu—pe afai e tau i ai. O tala a Albert Wendt e maua i ai se faata'ita'iga, i le suafa Tauilopepe i le tasi ana tala. Ua silafia e nisi o le suafa Tuaoepepe o le matai o lona aiga; a ua fa'aaoga Tauilopepe e 'alofia ai le ta'u fua o le suafa.

O se mea faigata i le Samoa o le faatasina o so latou suafa ma tilotilo atu a o fetogi faataaloga i malae e nisi. E manumanu le tava'e i ona fulu.

E taua le va i la tatou tu ma le aga. A masofa, ona tatou fesopoa'i lea i tua'oi e leai se isi o tatou—a'oa'oina—e mana'o ai.

A pele suafa o tua'a iina, e faapea foi se lagona o lenei itu. LPS Tavita

Tala puupuu e faavae i mea e masani ona tutupu i le olaga

O le uili a Mareta

Malo le faitau. Mai le vaiaso ua sola, ua lagona atu e Filo le si'uleo o le fafine, o loo fesili pe na avatu ni maea. I lea foi taimi ua pu'e e Malia le agaga o lona mafaufau, ua le popole ai i se mea e tasi.

Na savali pea Filo i luma seia taunuu i le vaa. Na tu ma toe tepa i tua, ma ia iloa atu lona uso matua o loo talanoa pea i le telefoni.

E tasi lana mate i le tagata o loo la talanoa, o lona to'alua, le fafine o Simela. Na te iloa lelei le si'uleo.

Ua faamamulu ia e Malia mo se taimi, ae avanoa ai e mafaufau i faamata'u o loo taulalata mai i lona tino.

O le a le sootaga o maea ma le pati lea e ta'u i le afiafi? Pe o le uiga o le tala o ni manoa e noanoa ai ni paluni, a o lea sa manino lana faalogo. E le ni manoa o maea.

Na ia iloa atu le fotua'i mai o lona uso. Ua mafaufau pe faamata e mafai e sona lava uso ona fai se mea leaga ia te ia. A o tagata o tagata, e faaososoina ona o tupe ma le vao mafuaaga.

Na tape vave lana leitio mafaufau ina ua taunuu mai lona uso.

"O Simela," o le tala lea a lona uso ma 'ata mai. "O lana taaloga e fa'aaoga ai maea. Se'i e vaai foi i ai pe a oo nanei. Ou te musu e ta'u atu te'i ua maumau ai lona mālie."

Ua 'ata Filo ma faapea ona fofu'e ese ai se masalo sa nofo ma ia. Ai lava se malie o se nei taaloga, o sona manatu lea.

Ua savali lona uso i le vaa ma oso i luga, ona mulimuli atu lea o Filo ma oso foi i luga. Ua la savavali faatasi i tua i le taumuli. E fola le taumuli atoa i le laupapa mao'i, o iai nofoa laupapa e si'omia, e nonofo ai i luga ma talanoa. E fai lona si'o u'amea atoa ma ni pou u'amea e lago i ai ofe fagota. Pe tusa ma se 15 futu le va o le fola ma le sami.

Na tatala e Siasosi le faitoto'a, ona savali lea i se ala faasitepu e aga'i i lalo, o Filo o loo mulimuli atu.

Na faate'ia le vaai a Filo ina ua tatala e Siasosi le faitoto'a ae tu mai i ona luma se potu telē feilafi teuteuina. O iai nofoa ma laulau siliva. O pupuni mumu uumi e tautau ifo i itu e lua ma foliga mai ai o se potu e alala ai se aiga tupu.

E oo i ipu ma ie laulau e tautatala mai i o latou tāua ma tau. O le taimi muamua lea ua ulufale ai Filo i le vaa o lona uso maumea.

"Alu e tatala le pusa aisa lale e aumai ni mea e fai ai sau ti. Lena e iai fuamoa

ma samani na e falai . . .

"Leai ou te le o fia 'ai, na o sina vai," ma tu atu i luga Filo e tatala le pusa aisa.

Na inu lana ipuvai ma taula'i atu lana vaai i le mea a lona uso o loo fai. O loo iloilo e ia ni laina fagu i luga o ni fata lanu eena. O le itu lea o le potu e iai le pa o 'ava malosi.

"Ta te fia o e aumai nisi fagu" o Siasosi lea ma autilo e iloilo se fagu i lona lima.

I le isi tolu itula na fa'aaoga lelei ai e Siasosi lana tama faigaluega e tapena, fufulu ma faatulaga lelei mea uma. Na taunuu ane se fafine o lona pisinisi o le teu o le potu ia foliga i se falesiva.

Na alu Siasosi e aumai fasimaea e ono sa i luga o le taavale. Ua la saisaia iumaea ma Filo i pou uamea e ono i luga o le fola o le vaa.

"O le malie ia o le taaloga lenei, alii Filo," o le upu lea a lona uso ma 'ata ane. E tasi lava le taimi na ou vaai i ai, i le aso fanau o le palemia a Kuiniselani. Sa valaaulia ai a'u. Ae ou te le ta'u atua, faatali e te vaai lava i ai nanei . . ."

'O a nei taaloga e fai i maea?' O le taumasalo lea a Filo.

"Ua uma a ta tapenaga. O le a ou alu loa e aumai le loomatua," o Siasosi lea.

"Ou te fia alu e sauni. E tatau ona ou sauni lelei mai."

Ua filemu le potu e foliga o loo fetuuna'i muniao i le mafaufau o Siasosi i se tali e fai atu.

Mulimuli ane, "Ia, ua lelei. Ae ou te valaau atu, ona ou alu atu lea e piki mai oe. E tatau ona e iai iinei a e lei taunuu mai le auvalaaulia," o Siasosi lea.

"Ma aua e te toe vili ia Mama, manatua o loo nanā ia te ia, o se mea e faafo ai," o Siasosi lea, ma pupula to'a atu i lona uso.

Ua luelue le ulu o Filo, e faigata le upu a lona uso matua.

I le isi itula atoa, mai le momoliga o Filo i lona fale, ma fai ana teuga, ma toe tilotilo i le fa'ata, ma toe tuvae i luga o le vaa, na pei o se miti lona faatinoga.

Na toe foi lona uso e sauni mai ae ulufale Filo i totonu o le vaa. Ua savali faasasa'o atu i le potu i lalo. O loo iai se mea o loo mafaufau i ai.

Se'i tatou fo'i atu i a Kalama ma Mose ma le togafiti o loo fafau. E fia maua vave se tali o le sailiga a o lei faia le talanoaga a Mareta ma lana fanau i lana uili. Toe tolu aso ona faataunuu lea.

I le saogalemu o le potu 17 i le fogafale 26 o le faletalimalo o le Banks o loo fesaga'i ai ni alii se to'alua i se laulau. O le toeaina o Mose Palauni le tasi, o le



uo mamae a le tama o Filo, o ia foi o loo taiulu i lenei su'esu'ega faaleoleonana. O Ioane Kalama le isi, o lana uo mamae sa la galulue i le CIA a Amerika. O loo talanoa punonou i ni leo e tau le lagona.

"Ou te iloa o le a sologa lelei la tatou fuafuaga," o le upu lea a Kalama.

"Talosia e mafai e Filo ona tatali le malulu o le sami. Na o se 5 lava minute. E tatau ona mataala lau vaega, vave ona ava'e i luga ma faapulou i le ie mafanafana."

"Aua e te popole, o le a leai se faaletonu," o le tali lea a Kalama.

"O le a se tala a lona tina?" fesili Kalama.

"O lana tala, afai o le auala lea e iloa ai le moni, o le a tatalo foi e faafaigofie mea uma mo Filo. Ae ou te lei ta'ua i ai le vaega faigata lea. Ou te iloa e faigata tele mo le loomatua. Taatia ai faapea," saunoa Mose.

"Ae na a le tulaga o lau mataupu ma le fafine o Simela?" fesili Mose.

"Atoatoa mea uma. O mea uma lava na ta talanoa ai na mulimuli lelei ai le fafine. O lena foi o loo ua mulimuli ai lona to'alua.

"O le a sau faatatau i le taimi?" fesili Kalama.

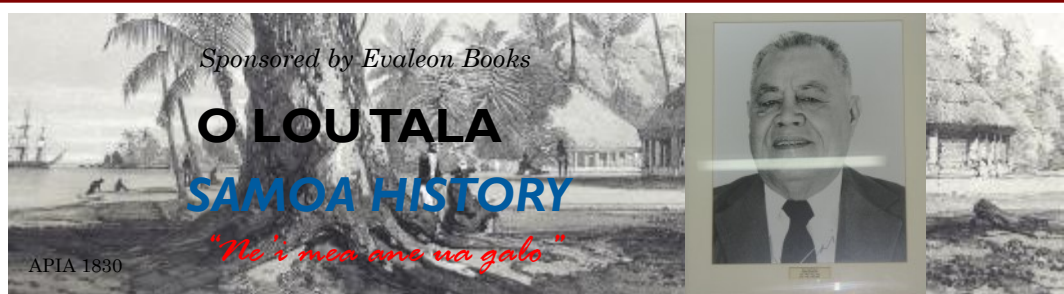
"Ua fetau lelei. E leaga pe a tuai tele."

Mo le isi 30 minute na felafolafoa'i ai i laua se'ia taufai malilie. Ona faamavae lea, o Mose e tatau ona alu i le pati a Siasosi ma Simela. E taua lana vaega e fai i lenei vaega o le osofaiga faalilolilo. E faamoemoe ia te ia le manuia o le fuafuaga.

I lalo o le potu o le vaa o loo tu ai Filo i le pito i luma ma feavea'i ona lima pei se leoleo auala. O loo faata'ita'i taga o lana lauga faafeiloa'i. Ua uma le faa-Italia ae liliu ane i le faa-Peretania.

Ona savali lea i le tulimanu o loo iai le laau pese. Ua oomi le ki ona pese mai lea o le laau i le Blue Danube a Johann Strauss, le musika uosi ta'uta'ua a le lalolagi, e fiafia tele i ai. Ua aapa atu Filo ia Malia, ua toso mai ma amata ona la sisiva. O ia e ta'ita'ia le siva: 'Tasi lua tolu fa i luma, taofi. Toe fai.' Ua feolo mai violini ma selo a o Filo ua leiloa i lana siva na o ia. Ae pa'o mai loa ma se tu'itu'i malosi i le faitoto'a.

E faaauau.



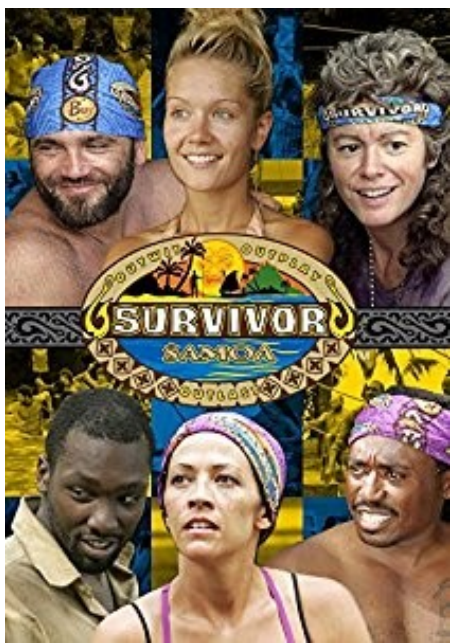
17—23 SETEMA

17

1887 Siilima Laupepa i le kapeteni Siamani Brandeis, mulimuli ane fa'aunuua

1920 Avea Samoa i Sisifo ma teritori tausi Malo Afaatasi

2009 Fa'aali le Survivor Samoa e le CBS TV Amerika



18

1970 Tatala le Samoan Hide-away i Safata

1982 Faamasinoga: faaleaoga le tofi faipule o Vaai Kolone

2011 Malo Uelese i le la taaloga ma Samoa, 17-10

19

1898 Uma le taimi o le faaunuua a Mataafa Iosefo, sauni e toe talii i fanua

21

1886 Tatala le falemeli fou a Siamani i Apia, faatau ai foi ma faailoga lafotusi Siamani mo le taimi muamua

22

1910 Amata aloa'ia le pulega a Dr Shultz (Sulusi), sui ia Dr Solf (Solofa)

23

1979 Faailoa aloa'ia le pati Faaupufai a le HRPP i le atunuu

Setema i le Tala Faasolo o Niu Sila



17 Set 1971. Soloia faasalaga o le sasa ma le lelemo i se tulafono

18 Set 1937. Tatala uluai fale o le malo i le 12 Fife Lane, Miramar, Ueligitone

19 Set 1893. Malo le finau a fafine e palota i faiga filifiliga a le atunuu

E atoa i le vaiaso lenei le 80 tausaga talu le tatalaga o le ulua'i fale o le malo i Niu Sila, ma amata se matālau fou i lona tala faasolo i le tautuaina o tagata. Mai le 1937 e aulia lenei taeao ua 17 le aofa'i o palemia, afua mai ia Michael Savage ma lana miti ia tofu le aiga Kiui ma se fale e nonofo ai. O se miti na iloga lona liutino i tausaga tauafua, ae na iloga foi lona tofotofoina ina ua tula'i mai nisi faiga malo ma taumafai e tavae ese lea tiute; tele foi ni talanoaga i le taofia ma faamuta ina ua feagai Niu Sila ma taimi faigata i lona tamaoiga. Lata mai le fuafuaga a le National e faatau atu ae faamolou'aua ina ua malosi le si'uleo tetee a le Itu Agai. O loo avea pea Fale o le malo ma se mataupu tofotofa i upufai o malo. I lenei palota, ua iloga lona fa'aaogaina e le Itu Agai e finau ai so latou 'ai faasaga i le malo ma le faiga o lona tiute.

O le iai ma faaauau o le tautua i fale o le malo o se tasi lea molimau malosi i le tulaga taua o lea tautua, e atagia ai le natura o upufai a Niu Sila, o se malo na te faataua le tausiga o ona tagata.

Ua 80 nei tausaga o le fesili, Ua sui se lagona o le aupalota, pe faaauau pe taofi? E le tauilo le tali o loo avea pea Fale ma se mataupu taua i taimi e filifili ai le pule. E mautinoa e umi se taimi e faaauau ai lenei tautua aogā.

O le sini autu o le tautua Fale a le malo ia mafai ona saunia ni fale lelei e alala ai le tele o aiga Niu Sila i se totogi e lavatia e le faasoa i vaiaso ta'itasi. O loo fa'aaauau pea lea faiga e oo mai i lenei taimi. O se lavea'i i le to'atele o aiga faato'a tau mai ma tau atia'e.

NIUPAC PUBLICATION

Email: evaleon.books@gmail.com
 Phone: (03) 382-6674
 Postal: 39 Basingstoke Street, Aranui, Christchurch 8061

All rights reserved. This bulletin and its content is protected by copyright laws of New Zealand and international conventions. Except for educational purposes, any other activity pertaining to its use is prohibited. OLA understands the rights of other copyright holders whose material we use and acknowledge always—apart from our own.

NIUPAC 2011

Editors:

L P Sogimalepuavai Tavita ~ ltavita8@gmail.com
 Muliagatele V. Fetui ~ v.fetui@auckland.ac.nz
 Saili Aukuso ~ saili.niupac@gmail.com

EVALEON BOOKS & NIUPAC PUBLISHING

Telefoni (03) 382-6674. Imeli: evaleon.books@gmail.com

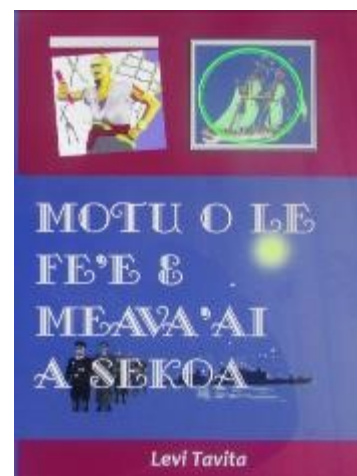


Sponsors:

New Zealand Lottery Commission

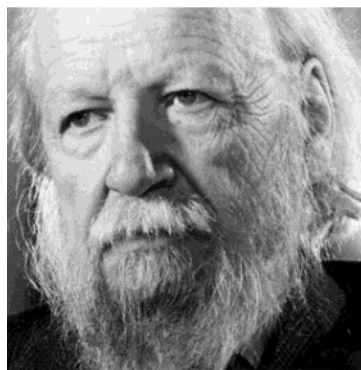
Evaleon Books & Niupac Publishing

Tautua e ala i le gaosia o alaga'oa mo a'oga (tusi mo le a'oa'oina o le faitau i le gagana Samoa, tusi e a'oa'o ai gagana, kalena, posters, yearbooks, brochures). E tautua fo'i i le fa'aliliuga o gagana, ma le tapenaina o ni tusi e fia lomina i so'o se sionara o fatuga.





PASI ATU LA TATOU PULETINI I LE TOU A'OGA, AIGA, LOU TUAOI, AU UO, E AOGĀ MO LE FANAU A'OGA



Igoa: William Golding
Aso Fanau: 19 Setema 1911
Ausiga: se tasi iloga i le faiva o le tusitala 'talafatu', tusia le Lord of the Flies
Fetu: Veko

O le tasi tusitala Peretania lausilafia i le li'o o a'oga, o William Golding talu ai lana tala o le igoa Lord of the Flies (Alii o Lago). E fesoota'i i ai le tupulaga matutua auā sa avea ma se tala e su'esu'eina i le School 'C' i na taimi e le i mamao atu. Ae o loo molimauina pea lona alumia i le aufaitau laiti o lenei foi taimi. O se tasi o tala e lavea i le faitauga o talafatu e 100 aupito ta'uta'ua a le lalolagi. O Golding na fanau i Egelani, a'oga i le a'oga na pulea'oga ai lona tamā. Ulufale i Osefoti, sa mana'o lona tamā e avea ma se saienitisi, ae na filifili o ia e avea ma se alii su'esu'e i talafatu a Egelani. Galue o se faia'oga, auai foi o se fitafita o le sami (neivi) a Peretania i le taua lona lua. O na potomasani na avea ma fatu o lana tala ta'uta'ua. O le tala 'Alii o Lago' poo le isi faalupega o Satani, e faatatau i le uiga pogisa ma sauā o le tagata. E tumu i atalilo o fe'au loloto o le finauga i le va o lelei ma leaga i totonu o le loto. O le manu fe'ai (tino mai i le pua'a lagoia i le tala) o le faatusa o le pule a leaga, o le satani i totonu o soo se tagata.

www.ola888.com

ATI A'E UPU:

atalilo (nauna). Faatatau i se faatusatusaga o ni mea se lua i se tulaga tuusa'o o natura poo uiga. Ft., 1. O Iesu o le Vine Moni 2. O le taika lava le loomatua 3. timu lanumoana. Upu na togia e Aiono Dr Fanaafi Le Tagaloa. Soa Peretania—metaphor, imagery

Otootoga Tala A'oga

Green mo le te reo Maori

Ua faailoa se fuafuaga a le Green e mautinoa o le siitia ai le tulaga o le gagana Maori i upufai a lenei atunuu. E \$165 miliona ua latou togia e avea ai le Maori ma se gagana e faamalosi lona a'oa'oina i totonu o a'oga a le atunuu. E amata mai i le Tausaga 1 e aulia le 10 lona a'oa'oina. I lenei fuafuaga e mana'omia ni faia'oga Maori se 2500 e faaopopo i na ua iai.

10 tausaga tautua APTC i le Pasefika

O le vaiaso na se'i mavae na faailoga ai le atoaga o le 10 tausaga o le tautua a le APTC (Australia- Pacific Technical College) mo tupulaga a le Pasefika, i Apia. O lenei kolisi o se ofo a le malo Ausetalia i le atina'e taua'oga o tagata pasefika, e aofia ai ni malo se 14. Talu mai lona faavaeina i le 2007 ua silia i se 11,000 i latou ua maua ni tusipasi. O tusipasi nei e aloa'ia e le malo o Ausetalia.

Taulamua ta'ita'i i le faafitauli

E fa ni vasega ua filifili e galulue faatasi e saili se fofo i faafitauli taua'oga o loo feagai ma Aukilani. O le NZEI Te Riu Roa, NZPF (pule a'oga Niu Sila), APPA (Asosi Pule Tulagalua Aukilani) ma le Asosi o Pule a Waitakere, ua latou tapenaina se fuafuaga. E 10 ni mata o se fuafuaga o le a tuuina atu i se faiga malo fou e tula'i mai. E talitonu i latou o le a maua ai i la latou fuafuaga le tali o le faafitauli.

Viia le fuafuaga mo le gagana

O le faailoaina mai o le fuafuaga a le komisi o le gagana Samoa i Samoa ua viia e le to'atele o faia'oga i Aotearoa nei. O lea fuafuaga poo se faaiuga foi o le a tamau ai le tulafono sa fai e tuua sa tusia le gagana Samoa, e fa'aaoga faailoga ma le fuafua tatau. Ua faamalosi le faaiuga ona o le sailiga sa faia i fanau ua mumusu e ave le gagana ona o le tusiga fou sa faatu mai. Fai mai i latou, ua avea le mafa faailoga ma faalavelave i le faitau ma le tusitusi.

