

*Ripoti o le Vaiaso.***Amata manuia Power Up a le motu i saute mo Samoa ma le Pasefika**

O se laolao lelei ua togia ai le toe amataga o le Power Up mo le motu i saute i lenei tausaga.

O se faaaliga lea mai le alii sooupu o

mataupu taua'oga Pasefika a Kenetaperi, le tofa ia Fuetanoa Kose Seinafo.

O le vaiaso na se'i tuana'i na toe laga'i ai le faamoemoe mo nofoaga uma e tolu i totonu o le motu i saute.

O le Power Up a Hornby e ta'ita'i ai le alii faifeau, Rev Fitifiti Lutua ma o loo faia lenei i le lotoa a'oga a le kolisi a Hornby i lea lava aai.

Sa molimauina le taupati atu o matua ma fanau e resitara o latou igoa ma sauni foi mo le a'ega. Molimau Taloa Sagapolutele, o le faia'oga Samoa o loo lavea i le faamaopoopoga, o loo maua pea le avanoa mo fanau ma matua e ulufale ai.

O le Power Up a Hornby sa mua'i faia i le kolisi a Sagato Tomasi a o lea ua si'i atu nei i le nofoaga fou o le a faatino ai. Talu ai e fou le nofoaga, o loo tau faamasani le fanau ma matua i le mea tonu e aga'i ai.

O le tasi Power Up e ta'ita'i ai le alii faifeau, Rev Makesi Alatimu, ma o lona nofoaga o le kolisi a Linwood i lea lava aai o le igoa e tasi. Molimauina foi se amataga manuia i le auai fiafia o le fanau ma matua i lona po muamua.

O le isi Power Up e tolu ai e maua i le taulaga o Tanetini, ma o loo leoleoina e le alii faifeau, Rev Posala Tioa.

E 12 le aofa'i o aulotu Pasefika i totonu o Tanetini.

Ua tofu le Power Up ma se afaigaluega e faatino vaega uma o lona moliga, afua mai e faia tiute faamau ma ripoti i a i latou e nafa ma fanau i o latou mana'oga taua'oga. I Hornby ua iai le avanoa mo matua e a'o'oga ai foi latou e ala i ni faasoa taua'oga, ma saga manino ai i le vao mataupu e tatau ona latou silafia. E faapena foi i isi nofoaga.

Saunoa le faia'oga ia Taloa e faamanino le faamoemoe, o le tiute o faia'oga e fesoasoani i mea'aoga a le fanau e o mai ma latou mai le a'oga. Vagana ua leai se mea'aoga ona gaiioi lea le faia'oga i sana tapenaga.



O nisi o sini lautetele o le polokalame e aofia ai le faaleleia o le literate a le fanau i ona vaega uma. E faitaulia ai se tapenaga lelei mo Fuataga A'oga e pei ona tapenaina e le malo e su'esu'e ai fanau uma.

Atoa foi se faapupulaga o le NCEA i matua ae faapea auala e avatua ai la latou lagolago i le fanau i lea laasaga taua.

Ua avea foi faia'oga ma fautua i soo se mataupu e amata mai le su'ega o se galuega, le faia o filifiliga e tusa i mataupu e tatau ona ave, e oo lava i le faatulagaga lelei o le taimi i galuega e tatau ona fai.

E taua le mafaufau i se sini taua'oga e fia ausia. Afai o le numera e fia faaleleia, poo se tasi vaega o lena mataupu, e tatau la ona tulimata'i, ma naunau loa e tuli ia maua. Ua iai le afaigaluega e fesili i ai mo se fesoasoani. E taua le tapenaga i le Tausaga 9 ma le



O nisi ia o fanau o loo auai i le Power up a Hornby. Maua pea avanoa mo isi e fia auai

10 mo le sauni atu i le 11 e su'e ai le tusi muamua o le NCEA. Ua iai ni matati'a tulitulia a le malo mo le NCEA numera 2.

I le motu i saute ua iai sui o le Matagaluega i alii Samoa e to'alua, Fuetanoa Kose Seinafo, ma Mark Tulia, e lagolagoina.

E le na o Samoa ma Toga le Power Up

O le tasi faailoga o le opogiina o le polokalame o le auai foi o ni sui o isi uso a Pasefika e faaleiloga le faitau aofa'i i Niu Sila. E pei o Fiti. O le tina ia Sala Ahlbrandt e sau mai Fiti, e to'afa ona alo (ata) na fa'aalia lona fiafia e lagolago le Power Up a Hornby. Ma o se faailoga lelei lea pe a manatu e faumalo Samoa ma Toga i le numera talu ai o i latou e to'atele.

E ui o le tamā o le aiga o se papalagi a o le gagana muamua a le fanau a Sala o le faa-Fiti. Fai mai ia e sili atu le faa-Fiti a lana fanau i isi Fiti matutua. O loo naunau foi ia ia saga faamautu le literate a lana fanau i gagana e lua.



Manaia le faavae amata o le Power Up a lenei aiga. I le ata, o le masaga o Robert ma Jasmine (pito i luma) 4 tausaga; Truby, 8, ma Evelyn, 9 tausaga; Sala tutotonu.

*Faasoa o le Vaiaso:***E iloga Samoa i le faiva o le failauga**

Ua tatou iai i le vaitau o le gagana i lona faailogaina e feagai ma le fu'a, ma o lea foi ua laga'i tapenaga a a'oga ma matua i tauvaga masani ma galuega faatino e faailoga ai.

I le vaiaso talu ai i Kalaiesetete na faia ai le tauvaga a lea taulaga, ua avea nei ma se tapenaga faaletausaga mo fanau Pasefika.

O le tauvaga tautalaga o le tasi 'au'au o le faalauiloaina o la tatou gagana e pei ona faaofia i le Polyfest a Aukilani, ae faapea foi tapenaga faaletausaga a le faalapopotoga a'oga o le FAGASA i Niu Sila. Talu ona amata mai ua iloa lona lagolagoina e matua e pei ona molimauina i soo se tauaofiaga e fai.

Mai le amataga sa faaluafesasi i le tulaga tonu o le alafua e tata'i i ai le tautalaga. Pe mulimuli i le faata'otoga a le lauga faa-Samoa, iloa ai tulatoa fetalai o le aganuu, pe tata'i foi i le vaevaega o lauga faaneionapo.

Na mafua ai ona faamamafa le upu tautalaga e Aukilani e lagolagoina le filifiliga lona lua. Mafua lea ona ua alu uma le taimi o le failauga i le paepaega ma taeao ma isi vaega o le lauga faa-Samoa ae tuu le matua sa tatau ona taula'i i ai.

Taimi nei ua iloga se suiga i le atina'e o lea tauvaga. Moni e tuuavanao i sina paepaega i le gagana faafaleupolu a o le mamafa o togi e ave i le aano o manatu e folasia ma finauina.

I le talanoa atu i nisi o faamasino matutua o nei tauvaga ua manino ai mea nei: Muamua, ia tausisi le failauga i tulafono o le tauvaga. Afai o le tautalaga, o le tautalaga.

E iai le tofotofoga e faaali le 'oa i le vaogagana faafailauga Samoa, e mafua ai ona faumalo le gagana valiata i le gagana o aso uma. O le gagana o aso uma e manino lelei ai le autu o loo talanoaina. E mafai e nisi failauga ona fili faatasi gagana e lua ma logomalie ai le moliga o le matua ae le o failauga uma e mautomai i lea faiga.

Ona foliga lea e faafo faamasino i le malie o le gagana valiata ae le o le faamoemoe lona o le tautalaga.

O le tasi lave o le fa'aaoga o le gagana maotua, o le le fesoota'i ai ma le afaalogologo. Atonu e malie i le faafofoga a ni toea'iina matutua o iai, a o le to'atele o le autapua'i o isi foi fanau a'oga. O le fesili, e faamata e aoga lau fe'au fia momoli pe a luagia i le faanefu ma le le malamalama.

I nisi taimi e sili ona le malamalama le failauga i ana upu auā o le lauga na tusi e lona tamā, la lea na te le aulagona le uiga.

E autasi faamasino e leai se fua e fuaina ai se lauga lelei. Ae e talia gofie lauga e molia i le gagana tuusa'o ma malamalama;



e iloga foi lauga e aoao manogi mai vao eseese ma faapea ona malie ai le moliga o le matua.

O le tasi faamasino e mana'o i sina mau poo sina ata mai le Tusi Paia, sina mea mai le si'osi'omaga tagata ma le fanua, se tala faata'ita'i e faamanino ai le manatu. Ae taua le filiga ina ia maua le tasi.

E taua foi le leo e momoli ai le fe'au (tone); e lua leo, o le leo e lagona ma le leo e molia mai e upu o le lauga. E ta'u e tusitala le filiupu. Filiupu lelei e faatatau i le upu e fetau lelei ma se manatu o loo naunau e faamatala. E lē mamafa e le māmā ae fetau lelei. I nisi taimi e le fealofani le agaga o upu ma le leo o loo faaleoina, ma e vave ona piki e le faamasino e lelei lana faafofoga.

E iai le faamasino na te anoanoa taga a le failauga. E iai le manatu e atagia mai taga le malamalama o le failauga i ana upu o loo tautala ai. E tatau ona o faatasi ae le o le ō o taga i sasa'e ae o upu i sisifo. Ae iai le lave o le 'ova taga', saunoa mai le faamasino, e fai ma faalavelave i le moliga o le mea taua—o le fe'au. O nisi e foliga e sisiva ae tuu le lauga.

Ae i le iuga o le aso, e le talenia uma fanau, a o sina vaega o loo filigā i nei tauvaga o a tatou inivesi ia mo le gagana i sona lumana'i. Pe avea ma matai o aiga, ta'ita'i o nuu, poo ni faia'oga o le gagana, o itu taua na o nei tauvaga.

O le naunauga o le faasoa o le avea o nei ma alasoo i le atiina a'e o le literate Samoa i lona atoaga. Auā i nei aso ua ave le faamamafa i le tusitusi e a'o'oga ma su'esu'e ai le malamalama i mataupu.

Ae e le avea le tulaga taua o le sionara 'lauga' i la tatou faasolo o mea e fatu; fai mai le ausu'esu'e, e sili atu lava Samoa i ana tu ma aga faafailauga i lo na a isi motu o lo tatou vasa.

“mafaufauga o le vaiaso”

E tasi le upu ae lua ona sipela, tina ma le alofa.

Atonu o se upu na fai e se isi

*Tulimanu o Pola***A'oga i le fale o se filifiliga; & foa'i ta'i miliona**

E mua pea le viiga ma le faafetai i lo tatou Matai Sili, lona alofa o loo tausia ma leoleoina ai i tatou uma, pe la pe timu pe pouliuli.

O se vaiaso o fe'au feleiloga'i lona ua mavae atu; fai mai le va'aitau e laofie nisi vaega o le atunuu; ae talofa e ia Hawkes Bay ma nisi itu o Aukilani pe afai e moni le lipoti ua toe timuga foi. Ae leai a se isi e failoto, e pule lava le tau. I Kalaiesetete ua lagona le leo o le tagi ona o le afeaina o nai nisi aiga e le maliu. Tau ia ina pa'i ifo le agaga faamafanafana i loto mafatia. O latou e tagi nei a o tatou taeao, e le malaese se tasi i tofiga faasolo a le ola.

O se tasi o lipoti malie i la'u faitau i lenei vaiaso o lona mai Osi; e faatatau i le tulaga maua o fanau e a'o'oga i le fale. Ua faamaonia nei le lelei o lenei faiga, ma ua laga'i ai le mau faasoa i se lumana'i o lenei faiga mo tatou iinei foi.

I Ausetalia ua amata ona ave ese fanau mai a'oga ae sagai ane matua poo ni faia'oga togiaso e a'oa'o. I ni faatusatusaga sa faia ua iloa ai se eseese tele. I Ausetalia e fesoasoani le malo e totogi matua e nonofo i le fale ma a'oa'o a latou fanau.

Ia, manaia tele lea faiga, ou te manatu foi o le auala lea mo le a'oa'oina o nisi o fanau Pasefika o iai alaga'oa i le aiga e faatino ai. Talosia e laga ane e se faipule ma fausia ai se tulafono.

Ta'utino se faia'oga o A'oga Amata i Rotorua i lona faaaogaina o le mariuana ma usu i le a'oga a o lele. Ailoga e toe iai se matua e fia ave i ai sana tama.

Pe faapena foi se lagona o nisi matua i a'oga nei e leai ni malae taalo. A o faasolo ina utiuti fanua i totonu o taulaga tetele, e iai a'oga ua fausia nei e leai ni malae e fai ai taaloga. Ua lata mai aso e fau ai malae ta'alo i tumutumu o falea'oga; ua fai e isi atunuu i fafo. Ae se'i tatou tilotilo pea. Fai mai Little a palemia na te le faatagaina le fausia o se falea'oga e leai se malae ta'alo.

Ae leai se isi na te paoina le aao foa'i o se tasi polofesa. O Louise Nicholson ua malolo nei mai le tiute i le iunivesite a Aukilani. Ae ese lea faamavaega, nai lo le tilotilo pe avane se teutusi, o ia na avatua le teutusi i le a'oga.

Faaauau itulau mulimuli

O LE AFIAFI O LAUGA I BURNSIDE



O le afiafi o le Aso Lua ua tuana'i na potopoto ai suitauva ma o latou aiga, atoa foi laumua a'oga a Karaiesetete i Burnside i lana Tauvaga Lauga 2017.

I le falea'oga a Burnside High sa faataunuu ai ma sa faatumulia le falemafuta a le a'oga i le mamalu sa auai e molimauina.

Sa mua mea i matautu sa i le lotu na saunia e le alii faifeau ia Taula ma faagasolo ai le faamoemoe.

E tofu le gagana ma le tauvaga, e aofia ai Toga, Rarotoga, Tokelau ma Tuvalu ma Samoa foi. Sa tauva foi sui o a'oga e ala i le gagana Peretania.

Na sa'oloto le autauva i le filifiliga o le autu e lauga i ai.

Sa vaevae le tauvaga i vaega e lua o le aulaiti (Tausaga 9-10) ma le aumatutua (Tausaga 11-13).

Ma i le iuga o le tausinioga a Samoa e iai faaiuga nei a faamasino: Samoa Vaega Laiti e sili ai Jarrod Gali; Vaega Matutua e sili ai laneta O'Connor o le kolisi a

Cathedral. O lana autu, Ma'au i lou ofaga, mauaa i lou faasinomaga.

Ae ta'utino faamasino e le'i faigofie le tiute talu ai sa lava sauni uma le ausuitauva.

O isi suafa i le tauvaga a le

aumatutua e iai Okirana Talaiao o Cashmere High; Isabella Mauola o Papanui High; Grace Sio o Burnside; Perez Tariu o Hillmorton High; ma Mareta Ilua o Riccarton High.

O faamasino o e matutua o susuga i faia'oga ia Mamaitaloa Sagapolutele ma Ramona Alatimu (ata i lalo); a o Jason Tiatia ma Pastor Taula mo le vaega laiti.

O le tauvaga tautalaga i gagana Pasefika o se tasi tapenaga ua avea nei ma se tasi sauniga tumau i tausaga ta'itasi mo a'oga a le taulaga.

Ua faaigoa le tauvaga i le suafa o se tasi o tamaitai Samoa sa iai i le afuaga o le taulagalaga, Aneriueta (Teta) Pao-Sopoaga, e fai ma faamanatu mo ia.

Lenei ua avea ma se vaega o le fe'au mo fanau a'oga ma aiga, i le igoa Specifically Pacific, e tauaveina le vao fitaituga i mea taua'oga Pasefika i le taulaga.

Na faaiuina le faamoemoe i le manuia, sauni mai le autauva o le 2018.



O le a sou taofi i le Power Up?

E to'afa ni matua i le taulaga a Karaiesetete na sailia ni o latou finagalo e faatatau i le Power Up. O o latou taofi nei:

Ofa Mosati, Tina Toga, Hornby 43 tausaga



Ou te lagolagoina lenei polokalame a le malo ua fai mo fanau. O la'u fanau laiti e fiafia tele e o mai; ou te le iloa poo mea'ai ae leai e fia o mai lava.

Sale Kata, tamā Toga, 64 Hornby



Ou te matua lagolagoina le Power Up. E aoga tele mo le fanau; o la'u fanau laiti e fiafia foi i ai.

Sala Ahlbrandt Tina Fiti, Hornby



O ni avanoa lelei nei e lagolago ai le fanau i a latou gagana muamua. O la'u fanau e fia o mai lava i le Power Up. Ou te fia sau foi e auai, o lo'u sao lena.

Fili Fuaiava Tama Samoa Hornby



O la'u lava tilotilo i le polokalame lenei e aoga tele mo le fanau; e aoga foi mo matua e maua ai foi sina fesoasoani i mataupu e fia manino i ai. Manaia le fuafuaga e fai sina faamalositino leaga e umi le afiafi, ne'i mole se tamaitiiti poo se loomatua foi.

O MEA OU TE FAIA MO LO'U TINA PE A OU MAUOLOA

Afai ou te mauoloa faafuase'i e ala i le loto (lotto) poo se tasi mea, ua ou sauni e fai mea uma nei mo lo'u tina:

1. Faatau sana teu fugalaau o rosa e afe i lona aso fanau
2. Totogi ni tagata popoto latou te faia se togalaau manaia mo ia
3. Faatau sona fale fou e 100 potu ae tolu fogafale
4. Totogi ni tagata faigaluega e tausia ia ma fai fe'au ae na o le nofonofo ma vali ona atigilima
5. Faatau lana sikafu ua leva le vina i ai o loo taupe i le faleoloa o le Initia
6. Ave i Aso Faraile uma e faiti ma papa i le Olo Lagi o loo i Aukilani
7. Totogi lona pasese e alu ai i Samoa i soo se taimi e mana'o ai
8. Faatau lana taavale 4 uili faato'a taunuu mai Iapani
9. Totogi uma ana aitalafu i le Instant Finance ma isi tama'i faletupe e lima
10. Faatau lona pulou lotu ua leva le mana'o i ai e \$500
11. Faatau ona se'evae muli uumi ua leva foi le mana'o i ai; ituaiga e fe'ilafi mamao pe a savali
12. Totogi pasese o ona matua e o ai e tafafao i le Nu'u Paia
13. Aumai lona tuagane ua leva le fia sau i Niu Sila e tafao
14. Totogi Felise Mikaele e tusi sona vii ma pu'e i se DVD
15. Totogi Felise Mikaele e faafiafia i le isi ona aso fanau
16. Totogi lona pili e alu ai e toe a'oga; o le mea ua leva ona mana'o i ai e fia avea ma se polofesa
17. Totogi o la pasese ma papa e o ai e taamilo i le lalolagi i se meli lapo'a
18. Faatau lona peleue ua leva le mana'o i ai e sausu auro pito
19. Toe faatau so la fale malolo ma papa i le matafaga i le motu i matu
20. Faatau lana tusi faitau e maua i le Fale Samoa i Aukilani
21. Ia tofu ana uo ma ni teutusi ta'i \$500 i lona 70

22. Ave se \$5000 ma lona tuagane pe a toe foi i Samoa.
23. Fai se fale fogafaleono o lona aiga i Samoa
24. Fai se falepasi o lona aiga i Samoa
25. Ofo e faia to'atasi le taulaga o le Me a le matagaluega
26. Totogi le tau o ana 'ota vali e aumai i le malo o Filipi
27. Faatau ana masini faamalositino e \$10,000 mai Amerika
28. Totogi lana alu e asi uma ona aiga i Samoa mo se lua masina
29. Totogi le a'oga a papa e togafiti ai lona lotoita e mafua ai ona faaoolima ia tina pe a 'onā
30. Faatau sona nofoa faalue.

Ae afai e siliga lena, o mea la nei ou te faia mo lo'u tina:

1. Tau mai sona sei i le aute o loo tu i fafo
2. Fai sana ipu ti ma se falaoa faapa'u
3. Fufulu ipu ma teu le fale ae se'i malolo tasi
4. Faatau mai sana ata tifaga i le ata fou faa-Samoa e matamata ai
5. Faatau sana vali e omiomi ai i totonu tausaga o le olaga
6. Fai se faalifu manaia ma se koko Samoa e tausami ai
7. Alu soo e asi a o maua lou avanoa e fai ai
8. A mafai, o le pea la i le fale o le Initia ua leva le mana'ona'o i ai
9. Ave i se Fale Aiga manaia se'i o'o tasi i ai
10. Tago e fili tasi lona lauulu
11. Tago e vaili lona ulu tusa pe leai ni 'utu o iai
12. Fai i ai le upu, Faafetai Tina.

Manatu mulimuli:

I le tuaoi o le mau ma le mativa e faatino ai lo tatou alofa i o tatou tina. A mau e au ina faaloto i mea faaletino, pe leai foi. A mativa e taumafai lava i ni mea ua maua, pe leai foi. Ae mo le tele o tina, e le taua ni mea pe afai e misi le mea taua, o le alofa naunau sa fusia faatasi ai ma fanau a o tutupu a'e. O mea o le loto e sili le taua i lo meaalofa taugata tatou te foa'i.



E le'i faia le Aso o Tina o se auala i le ana o e faatau'oa . . .



E mafai ona aofa'i ai le uiga o le tetee a le na afuaina le Aso, e faasaga i lona liuina e avea ma se masini gaosi tupe e saili ai tupe faasili a le augaosi 'oa ma le aufaatau'oa a le lalolagi.

O le tamaitai Amerika o Anna Jarvis na laga'ia se kemupeni mo se aso e faamamalu ai "Tina", o le miti a lona tina o Ann Reeves Jarvis, o se faia'oga Aso Sa, na tatalo ia iai se tasi na te faavaeina sea aso.

O lana tama, Anna Jarvis (ata) na faia lea mo ia, i se tulaga iloga ma le ta'uta'ua ina ua alu a'i togia e le peresitene Amerika le Aso Sa lona lua o Me e faailoga ai. Ae le'i faigofie le auala i le manumalo, tele lu'itau se'ia maua le tali faamalieleina.

I le 1914 na sainsi ai e le peresitene o Woodrow Wilson le tulafono ma sau a'i le tala e aulia mai o tatou taimi.

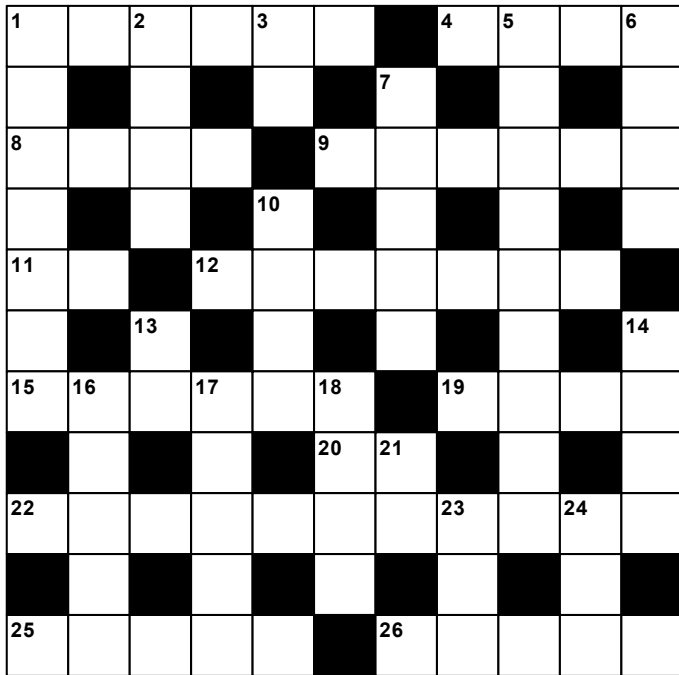
Ina ua faamamalu le aso na vave ona apo e le augaosi oloa i mafua'aga e matua ese mai i na a lē na afuaina. Ma amata ai foi le misa i le va o Anna ma le aufaipisinisi. E a le tasi itu e fa'aaoga lelei le avanoa e faatau ai a latou oloa, ae a Anna e valaau mo le taofia o nei faiga ua ta'uvaleina ai le agaga o le aso. Faapea a Anna o le aso e patipatia ai tiute masani o tina i totonu o le aiga, ua avea nei le upu ma se faatosina suamalie i le maketi faatau, ma liua atoa ai lona uiga.

E tusa ma se \$20 piona e faaalu e tagata Amerika lava ia mo meaalofa i le Aso o Tina. E 80% e faatauina se faamanuia, tusa lena ma se \$790 miliona e alu ai, ae 66% e faatauina ni fugalaau.

Talu mai taimi o Anna ma lana tetee i le fa'aaoga sese o le aso, o loo fa'aaauu pea le faasoa i le tatau ma le le tatau ona tausia pea.

Ae i le taimi nei e le masino le mau oloa ma le mau tautua ua ofoina atu e pisinisi a le lalolagi i le igoa: Aso o Tina.

TAALOGA I GAGANA E LUA ~ A BILINGUAL CROSSWORDS/SUDOKU



Across ~ Faalava

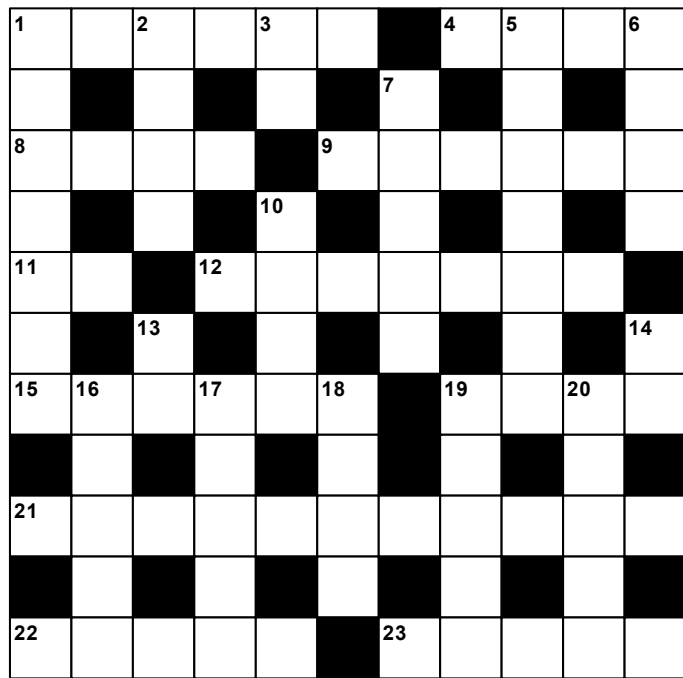
- 1. Joyful (6)
- 4. How much? (1,3)
- 8. be strained (4)
- 9. Netballer: Maria _ (6)
- 11. climb (2)
- 12. Rugby: _ Fekitoa (7)
- 15. sweaty (6)
- 19. Polynesian legendary lady (4)
- 20. mate (2)
- 22. Samoan song: _ means too much talk (11)
- 25. laugh (plural) (5)
- 26. sheep (5)

- 3. dip sth. into (2)
- 5. gathering (9)
- 6. be present (4)
- 7. chin (5)
- 10. remove coconut kernet using thumb or spoon (4)
- 13. car horn (2)
- 14. affectionate name for grandfather (4)
- 16. season for a fruit (5)
- 17. seaside (5)
- 18. iron (4)
- 21. husk coconut (2)
- 23. deer (3)
- 24. voice (3)

Fill the box with the Samoan equivalents of the list of words/phrases.
Faatumu le pusa i soa Samoa o upu nei o i lalo.

Down ~ Lalo

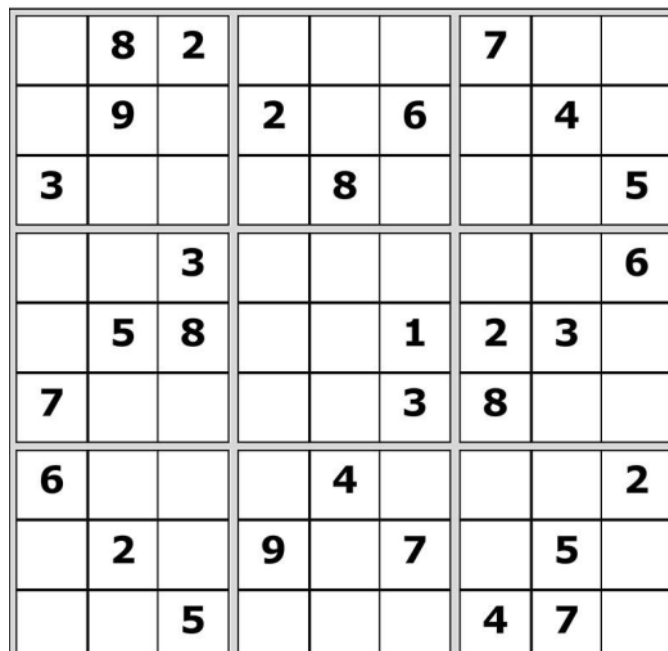
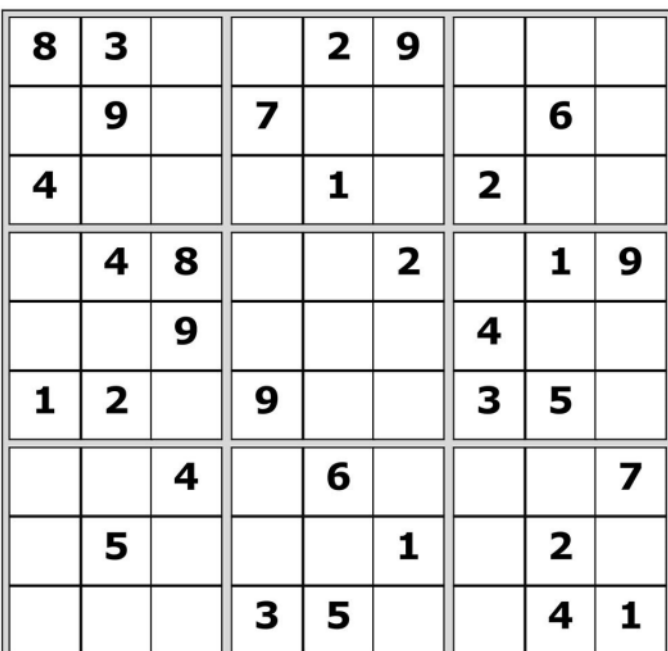
- 1. Language: onomatopoeia (7)
- 2. Jonah (4)



Fill the box with the list of words supplied. Faatumu le pusa i upu Samoa nei:

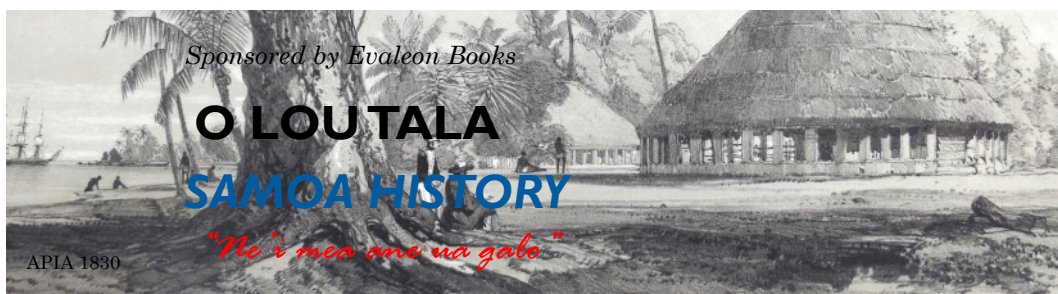
- TAUFE'AI
- ASUASU
- MAFULI
- NAMUA
- FAAMATALAGA
- VAVAO
- ULUFAFO
- TAUFI
- ATANE'A
- AMATAGA
- UILA

- MOLE
- TOASA
- AITU
- SE
- SULA
- TULA'I
- LAGIA
- OE
- PA
- AI
- PALE
- AALU
- MALIU
- AMIO



Complete the two Sudoku puzzles OR with friends find out who's the fastest

Faatumu le taaloga numera pe fai sa oulua tuuga ma sau uo poo ai e saosaoa.



14—20 ME

14

1908 Tu'ua Apia e le alii tusitala o Jack London (*Call of the Wild*) i lona vaa, Snark

15

1835 Taunuu Parate ma Uilisone, faamautu i Avao mo le galuega liliuga o le Tusi Paia i le gagana Samoa

16

1997 Uluai malaga a le Samoa Air mai Tutuila i Maota i Savaii

1933 Taunuu i Apia Taisi Nelesoni mai lana tafeaga

1877 Amata galuega tala'i a Samoa i Niu Kini

17

2005 Malo Samoa A ia Toga 26-15 Tafatolu

18

1942 Faamau: 4853 malini

Meleke nofoia Sisifo

1875 Tusi le faavae fou malo o Sitanipeka

19

2000 25 leoleo tuua Apia mo

Timoa Sasa'e tausiga o le filemu i le lalolagi

1965 Malu liga Pisa; se tasi i le malaga faatafea a Lauaki Namulauulu Mamoe

1891 Malu Rev Dr George Turner (Misi Tana) sa galue i Samoa, i Lonetona

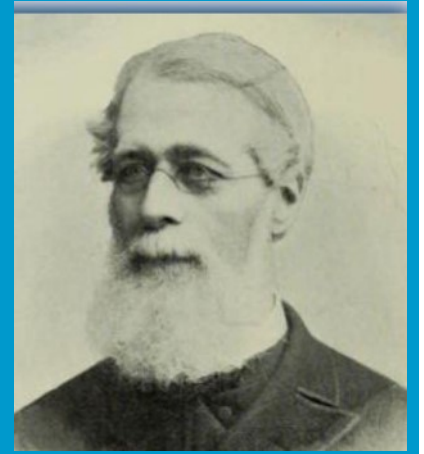
20

1983 Tofia Vaovasamanaia Filipino uluai faamasino sili Samoa tuto'atasi

1975 Tuumalo palemia Samoa Fiam Mataafa Faumuina Mulinuu le II

1971 Tatala le uafu i Asau e le vaa o le Mini Lagoon

Malo taunuu i le 1835



Misi Parate

O vaitausaga e afua mai i le 1830 e aulia le 1860 na molimau ai faamau o meatutupu i ni suiga o'oo'o i le olaga masani o Samoa, ina ua na talia le lotu Kerisiano. A o lumana'i lea taimi, na o sina vaega to'alaitiiti ua faalogo i le savali a le Lotu Toga e ala i le alii Samoa o Saivaaia ma a'oa'o Toga, peita'i o le 1830 na pine ai le sootaga tualoa ma Europa e ala i le savali a misionare LMS, ma avanoa Samoa atoa i le faa-Kerisiano Europa mo le taimi muamua. Mai ia loane Viliamu (1830) na amata ai ona auina mai le afaigaluega ua mana'omia tele. E mafua ai le tuuvaa mai o Parate ma Uilisone (1835); na vave faamautu i laua i Avao i Salafai auā le fuafuaga taua o le liliuina o le Tusi Paia i le gagana Samoa. I le tausaga lava lea na to'ai taunuu ai foi le savali a Peteru Tana o le Uesiliana, e fanau mai ai le lotu Metotisi Samoa. Sefulu tausaga mulimuli ane (1845) ae taunuu foi misionare Katoliko i Lealatele i Savaii ma faavae le Katoliko. Faitau le isi sefulu tausaga (1855) ae mae'a le galuega faaliliu o le Feagaiga Tuai. Faitau le isi lima tausaga (1860) ae mae'a le galuega atoa, ma ofoina atu le Tusi Paia Samoa i lona atoaga. E iloga foi leni vaimasina i le tuua o le malo ma le atunuu i le malaga a le maluu poo nisi foi savali a le ola; le tuumalo o le palemia o Samoa, Fiam Mataafa, le tuuvaa atu o a tatou misionare mo le galuega tala'i i Niu Kini, le malaga atu o leoleo Samoa e 25 mo tiute taulefilemu o le lalolagi, le faatofa atu ia liga Pisa sa faatafea ma Lauaki, ma se Misi iloga sa galue foi i Samoa—*Samoa Entry*

Me i le Tala Faasolo o Niu Sila



14 Me 1870. Uluai faata'ita'i le taaloga lakapi i Niu Sila, e le alii o Charles Monro sa a'oga i Egelani. Faia i Nelesoni
20 Me 1773. Faaulufale i Niu Sila ana uluai mamoe o le po'a ma le fafine. Sau ma le kapeteni o Semisi Kuki; na vave mamate ae na amata ai le faigauo a Niu Sila ma mamoe

NIUPAC PUBLICATION

Email: evaleon.books@gmail.com
Phone: (03) 382-6674
Postal: 39 Basingstoke Street,
Aranui, Christchurch 8061

All rights reserved. This bulletin and its content is protected by copyright laws of New Zealand and international conventions. Except for educational purposes, any other activity pertaining to its use is prohibited. OLA understands the rights of other copyright holders whose material we use and acknowledge always—apart from our own.

NIUPAC 2011

Editors:

Levi Tavita ~ ltavita8@gmail.com
Muliagatele V. Fetui ~ v.fetui@auckland.ac.nz
Saili Aukuso ~ saili.niupac@gmail.com

EVALEON BOOKS & NIUPAC PUBLISHING

Telefoni (03) 382-6674. Imeli: evaleon.books@gmail.com

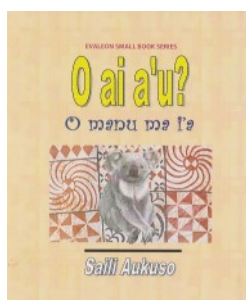
Tautua e ala i le gaosia o alaga'oa mo a'oga (tusi mo le a'oa'oina o le faitau i le gagana Samoa, tusi e a'oa'o ai gagana, kalena, posters, yearbooks, brochures). E tautua fo'i i le fa'aliliuga o gagana, ma le tapenaina o ni tusi e fia lomina i so'o se sionara o fatuga.



Sponsors:

New Zealand
Lottery Commission

Evaleon Books &
Niupac Publishing





VAIASO I ATA



ATI A'E UPU

atalilo. Vasega — nauna. Uiga: faamatalaga o se mea i se ata poo se faatusa. Ft., 1. O le vai o le ola lea. 2. O lo'u tina o lo'u malosi'aga. 3. (Iesu): O a'u nei o le malamalama o le lalolagi. Peretania: metaphor.

Mai le tusi, Tusitusi i le Gagana Samoa. Niupac

Tulimanu o Pola

E \$1 miliona lana meaalofa, ua avatu e fesoasoani i le sailiga o se fofo mo i latou e gasegase i le ivitu o le tua. O le naunauga ia vave ona toe tula'i i latou mai nofoataavavale o loo ua mapu i ai. E le 'aumaua nei faia'oga.

Ua ou vaai i toeaina o tae mulitapaa i tafatafa o le auala; o isi e tae ane lava i ou tafatafa i le mea o loo e tu ai. A maua loa ona tutu lea ma faapupusa. O se molimau vaaia lea i le malosi o le pule a le mana'o i le mafaufau poo le fai'ai foi; auā i le fai'ai o loo iai neura e faatonuina mana'oga o le tino—e fai ai mea e le masani ona fai e le to'atele.

O le toomaga i mulitapaa a isi ona pau lea o le filifiliga; ae atonu e sili lea i lo faiga faamata'u o loo tula'i mai i nisi vaega o Aukilani; ta'u ai fanau Maori ma Pasefika. Atonu o iai ma ni papalagi.

Fai mai ua taugata le tapaa o le mafuaaga lea; ae le o le pogai lea o le faafitauli. O le pogai o le mana'o e o faatasi ma le leai o se manatu i le ola o le isi tagata. A sola le lagona lea ona pei lea o se atigi ua leai se agaga ola o totoe ai. E faigata ona tatou talia o nisi o latou na o ni Samoa, poo silafia foi e matua ma aiga o i latou, a ua le mafai ona fai i ai se galuega lavea'i.

O le itu malie, o nei oloa e iai tapaa ma pia e le fa'aaogaina e faatauoloa Initia, ae su'e ai a latou tupe. Atonu la o se lesona mo latou, o fea le mea e sili, tupe poo le ola. Aua loa le toe faatauina.

Talanoa i le faiva o le failauga, e le agavaa uma tagata. E le faapea foi a matai ona pei lea o Lauaki Namulauulu. Ae tofu a si tagata ma si ana taleni i le galuega o le tautua upu; e lelei isi i le tusi, lelei isi i le folafola, i le pese, ae tasi lava le matai e auauna i ai, Upu.

Nisi o failauga iloga a le lalolagi e mua foi le faaletonuga. Hitila o se tasi e lavea i le lisi o failauga e 5 pito i luga. Tautala, taga, leo, ma le tu e maua uma. Ae ma'imau pe ana pulea e ia lona loto.

O isi failauga e ausē ma faaleiloga i le silasila, e iai Gandhi, ae iloga i le ma'ati o upu ma manatu. Pei lava e lavea ai Lauaki ma Obama, ia ma Paulo le Aposetolo, i le vaega lea.

Ua tatou masani foi i failauga e malie ma solo lelei upu ae avane i le faatinoga e ese foi. E matele i faipule le vaega lea. Pei se fagogo malie i le aumatitiva a Amerika le agiagi a Trump; a tu mai ua sui lo latou tulaga. Taimi nei ua le toe faalogoina; a o lea ua pasi le tulafono e faaitiitia ai lafoga a le aumauoloa. Ua toe tu'itino isi—fai atu lava.

A ia manuia tele le vaiaso. Feiloa'i foi.