

# OLA

PULETINI A'OGA

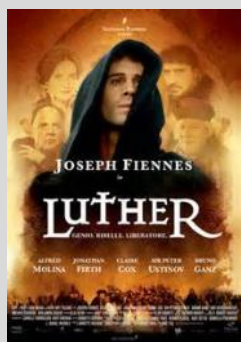


## I luga o le upega a le OLA. www.ola888.com

I lenei vaiaso e maua i ai le lomiga 34 o le OLA; o iai le ulutala Aga'i i luga tau o a'oga a le fanau; le talafatu, E mafai ona e miti i Parataiso.

### I lalo o le ATA TIFAGA

se ata e faavae i le tala'aga o Matini Luteru ma le Mau Porotesano na ia taulagaina; iai foi se faasoa i lalo o le Faasoa Lautele.



**FAASAOINA:** Le tama o Joao Diaz, ma lona tina o Lorena Oliveira, 3 tausaga, na tamoe i le atoa ina ua pa'u ifo le laau i luga o i latou e 25 sa tafafao i lalo. O ia le tasi molimau i le mea na tupu ina ua fesiligia e le aufailipoti i le vaiaso ua mavae. Pe mata o le a suia ai uiga fiafia o le fanau i laau? O se fesili taua. *Ata a le aiga*

## Tala fiafia—Sauni le fanau manunu'a e tuua le falema'i

O le tala fiafia mo matua ma le pulega e ana tamaiti na manunu'a i le pa'u o se laau, ua sauni nei i latou e tuua le falema'i.

E to'atasi e mitimiti manu'a. O le isi e tuga ona manu'a, Ma le isi to'alua na faamatalaina faapea e tigaina i o laua manu'a.

Ua tete'a i tua le to'alua, ae toe ai na'o le isi to'alua e tete'a i tua i se taimi o le aso (Aso Gafua).

Mo le silafia a le mamalu e lei māua, o le faalavelave na tupu i se tasi lotoa a le Discoveries Educare i Gillies Ave, New Market, Aukilani.

Na mafuli se laau (ata) ma taomia ai le fanau sa taaalo i lalo. E 25 le aofa'i o fanau ma ni faia'oga sa latalata i ai i lea taimi.

Meamanu sa taumamao ese i latou ma le ogalaau ma lala lapopo'a. O e na aafia sa taomia i lala laiti ma uluulu laau.

E le masani ona tupu se mea faapea, na'o tamaiti e pa'u'u ifo mai luga o laau, a ua avea nei le mea ua tupu ma se taula'iga fou o



Lotoa a le Discoveries Educare, tautua e vaiaa tamaiti, mafuli ai le laau (ata) e iai le ripoti. Ata. Cherie Howie

faamamafa a le matagaluega o a'oga. E mautinoa o le a faapoopo se puipui fou i poloaiga o le saogalemu, e siaki faato'aga ai soo se laau tele i totonu o lotoa a'oga.

O loo taumate pe iai ni aafiaga o le mea ua tupu i mafaufau ma lagona o le fanau. O mea e taua ia i latou na faaleagaina, e iai la latou faleta'alo, na pa'u tonu i ai le laau, faapea a latou meata'alo.

I le tilotilo atu i le laau, ua fai lava si matua, e falala tonu ona lala ma le uluulu i le moa o le lotoa, lona uiga e tele le avanoa e lamatia ai le ola. A taga'i i le pogati ua tau leai ni a'a, e laitiiti le ogalaau e taofia lala lapopo'a.

Fautuaga. O le taimi lelei lenei e siaki ai laau matutua na ua leva ona tutu e faapaolo, ne'i toe ta'uvalea a latou tautua ua afu, a ua tataua ona malolo, toto ni laau fou e fai ma sui.

*Ripoti o le Vaiaso:***Aga'i i luga le tau o a'oga a le fanau—tusa i se su'esu'ega**

Ua faaalua manino i se ripoti o se su'esu'ega le tulaga popole o le tele o matua i le siitia pea i luga o le tau o a'oga a le fanau.

O popolega e aofia ai le le lava o le faasoasoa i tupe maua a aiga ma aafia ai a'oga a fanau, atoa fo'i sona sootaga i le faaleleiina o a'oga i alaga'oa e tua i ai faia'oga ma le fanau a'oga.

O nisi auiliiliga o le ripoti e iai mea nei:

- 85 pasene o matua e naunau ia maua se faasiliga seleni mo a'oga a le fanau
- 26 pasene e manatu latou te mana'omia ni galuega se lua e mafai ai ona faatupe lelei a'oga a le fanau
- 56 pasene o matua ua ta'utino latou te le mafai ona totogia ni a'oga faaopoopo mo fanau i fafo o taimi a'oga, e ui ina manana'o i ai

Na matauina se siitaga o pasene i lenei tausaga e fua i le ripoti o le tausaga talu ai.

Ae na manino lelei i ripoti e lua mana'oga o matua mo se faasiliga tautupe, e tali atu ai i le taugata ua tula'i mai.

Molima le pule faatonu o le ASG o loo nafa ma le su'esu'ega, John Velegrinis, ua le o toe taugofie a'oga i Niu Sila, ma Ausetalia fo'i. E 1.5 le siitaga o le tau o oloa (a'oga) na molima i totonu o le 10 tausaga talu ai, i le fua faatatau o oloa (CPI).

A fua i totogi o galuega ua fai si saosaoa o le sii i luga o le tau o a'oga ma meaa'oga, tainane mo aiga e to'alua e faigaluega, e lavea i le puipui ogatotonu o totogi.

Tuu ane lea i se aiga e to'atasi e faigaluega, e \$35,000 i lalo le totogi i le tausaga, ae le ta'ua le aiga e le faigaluega se tasi, e faalagolago i le



malo mo le tausiga, ona tula'i mai lea o se isi ata e matua ese mai.

O le molima a le tina o Peti e faamaonia ai. O Peti e alala i Magele, e to'alua le fanau e a'o'oga i le kolisi, ma le to'alua (fanau a lana fanau) e a'o'oga i le tulagalua laiti (primary). O lana tala, e le mafai e le totogi o lona to'alua (\$25,000) ona faatupe uma mana'oga o tamaiti e to'afa.

O le mea lea e le o ai la la fanau i ni taaloga, pe fesoasoani i ni sailiga tupe a le a'oga e fai, pe faatau ni meaa'oga e manana'o ai le fanau. O le tasi o le fanau e fiafia i le aau, ae le mafai e i laua ma le tamā ona totogi lona auai i se kalapu aau.

Na ta'utino le tina ia Peti o se avega ia te ia lo la le mafai ona tali atu i mana'oga o le fanau. Na te faatusaina le mea o loo fai i se taaloga i le faapaleni.

“Ae a oso mai loa le faalavelave ona leai lea o se faapaleni, ae fai le faalavelave,” saunoa le tina ia Peti.

O le tasi o popolega na manino lona faaleoina e matua i lenei ripoti



Dr Carol Mutch , Aukilani

o le tulaga i le le lava poo le leai fo'i o ni tusi e faaoga e le fanau i a latou su'esu'ega.

“E mana'omia e le fanau ni tusi e tapa i ai i le faiga o a latou galuega.” O le molima lea a se tasi tina, o ia fo'i o se sui o se komiti faafoe a se a'oga i Aukilani tutotonu.

“E iai a'oga e matua leai ni tusi mo tamaiti,” saunoa se faia'oga Aukilani. O lana e lagolago i le oge i alaga'oa o loo mafua ai le popole o nisi matua.

I le su'esu'ega, e fulisia matua i le taofi e iai le sootaga i le iai o tusi (alaga'oa) i totonu o se potua'oga ma le naunau o fanau e su'esu'e se mataupu.

Saunoa Carol Mutch o le iunivesite a Aukilani, o le a'oga fua lea e taulagi e Niu Sila e tataua ona tuu i ai i autafa ni faailoga komaliliu.

E faatatau lana tala i le tulaga ua aga'i i ai a'oga a Niu Sila, le siitia o le tau ma tula'i mai ai se vavaega i lena vasega to'alaitiiti o aiga e mafai, ma le isi vasega to'atele e le mafai.

Faatasi ma Mutch nisi taofi e faapea mai ua lilofia le tau o a'oga i le lisi o mea e le iloa atu i le faasoasoa a le tele o aiga i vaiaso ta'itasi.

I nei aso e muamua le fale, pito atu aitalafu feoloolo, pito atu isi aitalafu, ae mulimuli mai tua a'oga a le fanau i le lisi o mea totoe.

O nei atupopolega ua aafia ai le ola maloloina o matua ma le fanau fo'i, molima mai le ripoti.

O nisi o fautuaga mai ta'ita'i o le atunuu e valaau ai mo se faasoasoa e fai ma le poto.

“E tataua a ona fuafua i le mea e oo i ai le malosia o le faasoasoa i vaiaso ta'itasi,” fautua mai le tina ia Peti.

E leai sana lisi o mea e mulimuli ma muamua. E mafua i le le 'a'u o le faasoasoa. Ana se mea e lava, e mautinoa e pito i luga a'oga a le fanau, faatasi ma le totogi o le fale e nonofo ai. Ae mo le taimi nei, o se taaloga i le faapaleni.

Fesoasoani le ripoti a Patrice Dougan o le NZ Herald i le tusiga o lenei ripoti

*Faasoa o le Vaiaso:***Palota Amerika i le ita—pe tua i se lelei**

Ua iu le tausinioga, e malo le tasi ae malolo le isi. E leai se vave na te iloilo faatoaga i'u o se palota ina a lapo'a. Tau ia o ni nai motuga'afa e tomanatu ai, pe aoga mo tatou foi o ni tagata palota i o tatou foi malo.

Muamua, o le iuga. Ua sese i Sini le mate a le lalolagi. Ae e lei sese le palota a le faitau miliona i latou sa filifili mo Trump.

Le vaega lena e ta'u o leipa—pe faapea fo'i o le malosi o le nuu. E aofia ai ma le 'au le faigaluega, ma le isi pasene iloga ua le toe iai se talitonuga i pulega a faipule ma ta'ita'i o le nuu.

O le iuga la o le palota o se molimau; molimau i le feita o i latou nei i le pule. Le pule e le tali mai i o latou mana'o.

I le faia o le palota a nisi mo le taimi muamua talu ona soifua, o se faaupuga malosi lea o lo latou le fiafia. O se faatinoga o la latou tete e i le pule e aofia ai pisinisi lapopo'a o loo ua satia upufai a lo latou malo.

O le lesona o le tala e le tauilo. E iai le moni i le upu, 'malo o tagata, pulea e tagata mo tagata.'

O lenei manumalo o Trump e atagia ai sea uiga mata'ina o le faiga faatemokarasi mo i latou vaivai ma le lagona ni o latou leo i upufai o lo latou atunuu.

E masani ona faatusatusa le Democrats a Amerika i le Leipa a Niu Sila ma isi malo. Mafua lea ona o lona tu mo le tagata faigaluega, le tamā ma le tina faigaluega i le falegaosimea ma galuega masani.

O le faia'ina o Clinton i setete na e masani ona 'au i le Democrats i soo se palota, o se faailoga manino o le te'ena e i latou na o lea pati sa ave i ai lo latou faatuatuaga.

E pei o Michigan, e mafai ona faatusa ia Magele poo Manurewa. E le faigofie ona malo ai se sui o le National poo isi pati e ese mai le Leipa; a o lea na malo ai Trump, ui lava i sina pasene faatauvaa.

E lagolagoina ai le mau a le to'atele o se manumalo lenei mo le tagatanuu

masani, le mamalu lautele; o se valaau mo le toe faafoisia o le pule i lima o i latou e ana.

O se faamanatu foi i e 'pule' e mafai i le ita o tagata ona sui mea. Sui mo se lelei—o le agaga lea. E le taua ia i latou poo se tasi e poto i le afeifei tala, agavaa, ae taua folafolaga o le toe faafo'isia; se malo e mafai ona tausia ona tagatanuu uma—ae le na'o sina vaega.

I Peretania ua te'ena e le aupalota le faatu e fa'aauau le faiā ma le EU, e saga molimau i le moni, e leai se malosi e tu i le pule a tagata pe afai e tutu faatasi.

I le naunauga o e pule e faatonutonu e i latou iuga o palota, e mafua ai ona sasaa atu le tamaoiga fufula i totonu o kemupeni. E le faatusalia tupe o faatosina a malo laiti i malo tetele pei o Amerika.

O le tasi lea mea sa maualuga ai le taofi e tu Clinton, ona e faaluaina le malosi o tupe na ia faaoga e fua i le faatosina a Trump.

Lua, o i'u o le filifiliga a Amerika mo isi malo. Ua fesiligia nei le TPP mo Niu Sila ma isi atunuu i lalo o sea maliega. Sa tapua'i John Key mo Hillary i lona taofi e ono iai se avanoa. Ua lelea nei sea miti. Faamata o le a sui le fati a le malo i le TPP ona o le faaiuga a le aupalota a Amerika?

Nei lava na folafola ai e le malo se faasiliga e ave i le fausia o ni fale fou, ae fai mai le itu agai ua gaoi e le malo la latou fati e fai ma ana faatosina.

Ae pei ona molimau le faaiuga o le palota a Amerika, e le faaseseina pea tagata. E pei o le upu e ta'u ai le suafa o le tasi peresetene iloga a Amerika (Aperaamo Linikone), 'E mafai ona e olegia tagata uma i taimi uma, se vaega o tagata i taimi uma, ae le mafai ona e olegia i latou uma i taimi uma.'

Ua palota Amerika i le ita, o loo tilotilo le lalolagi pe tua i ni lelei le ita.

**“mafaufauga o le vaiaso”**

Avea oe ma lena suiga e te fia vaai i ai i le lalolagi. Mahatma Gandhi (1869-1948)

*Tulimanu o Pola***Leaga foi laau, su'ega eleterone & anapogi mo Trump**

E fiafia foi e toe faatalofa atu i le mamalu o le aufaitau i lenei vaiaso tauafua, mai mauga e aulia sē aupito laitiiti o lo tatou aiga faitau. A o le faafetai i le Matai e le tau suia i se upu, e maualuga pea.

Muamua faailoa le agaga faafetai i le faasaoina o le fanau mai le faalavelave lea sa tupu i Gilles Ave i Aukilani. E taumate pe sa aafia ai se aiga Samoa ae moni le upu, o au o matua fanau. E le eseese ni lagona o matua—poo ai lava.

Fai lava si telē o le faaletonu i la'u vaai atu i le laau. A o se isi foi a o se tasi. Malie le tala a la'u uo. E iai le laau faapea i le lotoa a lona atalii laitiiti. Na ta'u mai loa le faalavelave oso loa i lana taavale faatu sa'o i le lotoa. Na alu se taimi o tietie i luga o se lala e lue.

Fai mai la la'u uo, o le isi taimi o le a alu ma ave se maea, e nonoa i tua o lana pikiapu ae toso pe mata e moni lona masaloga. Tele mea e feosofi i manatu pe a tula'i mai ni mea faapea e ono aafia ai fanau.

Malie le tala a si tasi tama laitiiti i lana molimau i le mea na tupu. O le alii o Joao Diaz sa iai foi ma isi e 25 i le taeao lea. Fai mai na alu i le atoa ina ua vaai atu ua pa'ū mai le laau.

O se lesona fou lea mo tamaiti, tilotilo i luga i le laau ma fua lau 'alo pe a te'i ua mafuli mai.

Mo i latou na e fiafia e opo laau, e lelei ona opo mai i le itu lena e sau ai le matagi. A mafuli le laau a o loo e pito i luga. Ia, na'o se vaivai, ae lelei le opo o laau laiti ae tuu laau ua matutua tele, e te le iloa atu po ua leva ona oia.

O se tasi o tala fiafia o le tulaga i le tausiga o le fanau e ala i mea'ai i le a'oga. I se ripoti ua faaalua ai le siisii i luga o le numera o fanau e faatonu a la tatou mea'ai i luga o le laina. Lona uiga e oka sa'o lava e ala i le initaneti. Ua faaalua taofi o nisi o pulea'oga e lagolagoina lea faiga. Aemaise le naunauga e faalalo le tagofia o mea'ai e lē maloloina. *Faaauau i le itulau mulimuli*

MAI SE VAEGA O LE TALA O LE IGOA E TASI. TUSIA L.TAVITA. TEUTEU ( FPP) INA IA FETAUI MA LE AVANOA

## ~ E MAFAI ONA E MITI I PARATAISO ~

Na faatali o ia se'i malu teisi ifo le afiafi. Ona tu lea i luga ma savali i le paka o iai le tioata telē o loo faaali mai ai le faagasologa o le palota.

I lona lima le maea o lana maile o Suka, e tamo'e i ona luma, o loo mau lelei le fusi pa'epa'e i lona patua, tusi ai upu nei 'Palota iā Suki'. E tamo'e ma tilotilo a'e i luga peisea'i ua na itea se mea ese o le a tupu.

E le masani ona soona tiotio faapea lana ta'ifau. Atonu e iai se mafua'aga.

Ua lua aso e lei maua sa la mea'ai lelei. A o Suka, ui i lona tama'i tino, a o se maile talitiga.

Na oso puna i luga ina ua e'ē le sailini o le taavale a leoleo na pasi ane. E lei tilotilo mai leoleo, e iai isi mea e sili atu le taua, aemaise i afiafi faapenei, o sona manatu lea ma faaauau la laua laa i le malama o loo tuu mai. 'Aisea ua ese ai lenei po mai isi!'

E taunuu atu i le paka ua tumu. Na taufaaofiofi atu i se ava e mafai ai ona iloa atu le tioata telē. Ua iloa mai laua e isi ma soso ese; e le alofagia se tagata eleelea, ma se maile i mea e tumutumu ai le to'atele. Ae lelei, ua maua ai lo la tulaga lelei.

E fetau lona tepa a'e ae faaali mai loa le ata o lana siamupini. Na alu a'e le pati a tagata ma 'au atu foi ma ia, ae tata le si'usi'u o Suka.

Sa to'aga e palota i faiga palota a lona malo. O le taimi lea a o talavou, iai se fale e nofo ai ma se galuega e usu i ai. Se'ia vaea faalua i ni galuega, tia'i ia e lona to'alua ma le fanau. O le iuga, o le nofo i le auala leai se aiga leai se faamoemoe i le ola, ua sefulutolu nei tausaga o leiloa i lona lava atunuu. Talu mai lea taimi, ua leai sona talitonuga i ni folafolaga a ni faipule, o palota o se faamaumau taimi, o lana upu e fai soo i ana uo.

I lenei suiga o le loto, na te le mana'omia se isi e ta'u ane ia te ia agavaa o sui tauva. Ua lava sina a'oga, ia, ma le potomasani e filifili ai.

Muamua le fafine. Sa faipule i lo latou aai, Parataiso le aai e le moe. O ia o le faletua o se peresitene malolo.

I lalo o le ta'ita'iga a lona to'alua na mafua ai ona siitia atu lana galuega i Mesikō. Mafua ai ona vaea. Mafua ai ona taapeape lo latou aiga. Mafua ai ona nofo i le auala.

Lona lua, o Taunati Suki le pilionea. E leai sona potomasani i upufai o malo, ae tautala i le gagana a tagata e pei o ia. E foliga o se mea moni lenei tagata i lana faalogo ma le vaai. O ia lenei ua avea ma a latou tali i le tiga. O se vai faaola totoga i le toafa o fita ma miti nutimomoia.

Ua feita le malo o Masima. Mai luga i lalo, e leai se isi e le ita. Ae sili le 'au matitiva, ua tau le maua ni lapisi lelei ona ua leai ni galuega a e sa faigaluega, ua le lava le faasoa a aiga e faatoea lapisi mo latou.

Ua liua ai lo latou ita i se togi lapo'a vevela mo Suki i le pusa palota.

E lei leva ae faapea mai loa le upu a le alii faasalalau, "E leai se isi mea ou te manatu e toe taofia ai le valaau o le iuga, o le susuga a Taunati Suki ua avea ma peresitene lona 45 a le Iunaite Setete o Masima."

Na tu mai lana siamupini i luga o le tioata. E lei toe faatali le alii ua tuoso nei i luga faatasi ma lana maile. Ua auai atu foi ma isi i lenei fiafia, e uu lima ma sisiva, ae soso ese isi o loo fetagisi.

I le malosi o lona me'eme'e na te'i ai ua memu. Ua ia taulotoina upu o le tatalo sa masani ai a o to'aga i le lotu, "Auā e ou le malo ma le mana, atoa ma le viiga e faavavau lava. Amene."

E lei lagona ane e isi lana sula, o loo mua le fe'ei i le mea ua tupu.

A o momoe i lo la falepepa, i lo la tulimanu masani, na miti o ia i se Masima Faafouina. Ua sui lona tofo. Se malo e si'omia e se pa maualuga; e le sao mai ai i totonu se luko se Arapi se Latino, se Palesitina. E oo i pulu malolosi a le fili.

Na ia iloa atu le peresitene o Suki i ona laei faata'ita'ia'u, ua valaau, "Afio mai, tala mai aao. Ou te toe faia Masima ma malo aupito mauoloa i le lalolagi. Ou te liuina ou tou loimata oona e avea ma vai suamalie o le olioli. E leai se isi e toe fia 'ai pe fia inu, o le a tele galuega,



DONALD TRUMP O SE PUSI



Peresitene faaagaaga Trump, i sona peresona o se pusi saua ma le faalii o Trumpusi.

ma totoe ai faalumaga lelei mo le aufilifilia a le Alii."

Ma lona le iloaina, ua matala ona laugutu ma amata ona tauloto upu o le Salamo e fiafia i ai, "Ua taumasuasua la'u ipu, e moni, e mulimuli mai ia te a'u le agalelei i aso uma o lo'u ola, ou te nofo foi i le fale o le Alii i aso e tele lava."

Na ia iloa atu o ia i se suti fou, ma Suka o loo sauni e ulufale i totonu o le Fale o Suki i Parataiso. O le fale lea e leoleo po ai. Ona te'i lea. Ua na'o se miti, a o se miti malie tele. Sefulutolu tausaga e lei toe miti. Ona nofo lea i luga ma ta'ai lana tapa'a.

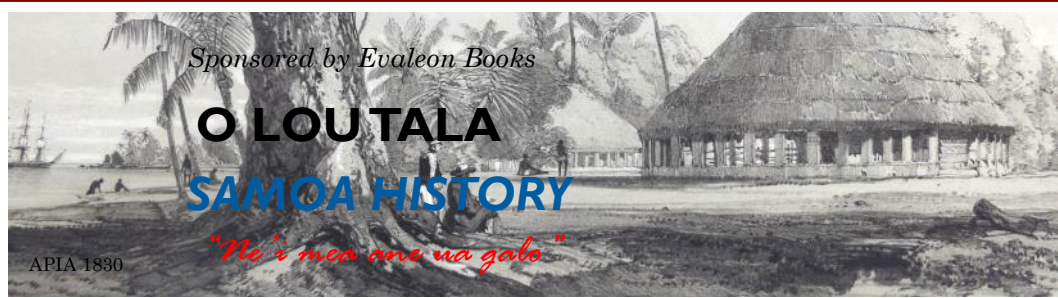
O le aso na sosoo ai na amata ai solo tetee faasaga i le tofiga o Suki. To'atele tagata o le aai o Parataiso e le fiafia i le faaiuga.

"Faafefea ona latou le lagona le mea lea ou te lagona?" o lana fesili tuusa'o lea i lana ta'ifau o Suka, a o savavali atu e saili sa la mea'ai o le taeao.

Na gu ane Suka e foliga o loo fai ane, 'E le avatua lou mafaufau laitiiti e fai ai le mafaufau o le isi.'

"E sa'o oe Suka, o Masima lenei; le malo e pule lava le tagata ia i lona mafaufau laitiiti."

Na faafuase'i le tu o Suka ma tuu lona isu i le mea o loo sau ai le matagi, ma sosogi. Pei lava ua na lagona atu le itu o loo aga'i mai ai le manogi. Ma savali loa aga'i i ai.

**13 —19 NOV****13**

**1946 Talanoa Samoa i le maliega e vaavaai ai i lalo o Malo Afaatasi**

**14**

**1899 Talanoaga i luga o le USS Badger mo le vaeluaina o Samoa**

**15**

**1898 Folafofa tupu o Mataafa, tetee Malietoa ma Tui Aana Tupua Lealofi I**

**1957 Uluai palota mo le uluai paea'iga, 10 mai le 41 itumalo na palota**

**1978 Maliu Margaret Mead, tusitala mataupu Samoa**

**16**

**1933 Ulufale faamalosi leoleo Niu Sila sueni maota o Taisi i Tuaeifu**

**18**

**1880 Alaga le tupu o Malietoa Laupepa**

**1918 Aso Gafua. Toe o Apia atoa faata'otolia i le fulu Sepania**

**1946 Teena e Samoa Uma le faatu Malo Afaatasi, manana'o ia tuto'atasi**

**1974 Solosolo. Tanumia se aiga i se solo (eleele)**

**1944 Taunuu Misi Alatise, Metotisi**

**19**

**1883 Talosaga Malietoa ma le malo ia Vitoria e avatu Samoa i lalo o lana pule**

**Finau mo le tausiga o Samoa i Sisifo**

O le aso 13 Novema 1946 na feiloa'i ai se sui o le malo o Niu Sila ma ta'ita'i o Samoa i Mulinuu. O le mafuaaga, o le talanoaina o se mataupu ua aliali mai. Ua gaoioi Niu Sila e fia maua le tofiga o le tausiga o Samoa e aunoa ma le logoina o i latou. Ua mae'a ona tusia se kopi o se maliega i le va o Niu Sila ma le komiti a Malo Afaatasi e feagai ma lea fe'au, ma ua togia ai loa Niu Sila. I le iuga o le talanoaga na teena e Samoa sea fuafuaga, ae suia i se talosaga avatua i le Malo Afaatasi e to mai le pule e mafai ai ona tapena Samoa mo le tuto'atasi. I lea faiga e galulue ai ma Niu Sila e pei ona faia foi o lea ia Peretania ma Toga. I lea lava talosaga le faatu mo se faatinoga o le aia tatau a Samoa e lua e toe feutaga'i ai i le tulaga ua vaeluaina ai Samoa. E le tauilo le faamoemoe o le toe fia tuufaatasia. Ae na mau eseese le fono, molimau Meleisea ma le ausu'esu'e, o isi e manana'o e avea sisifo faatasi ma sasa'e o ni teritori i lalo o Amerika, a o le tasi vaega na finau mo le pule atoa e pulea ai e sisifo ia lava, ae saili i luma se tuufaatasiga ma sasa'e. Na tali mai Malo Afaatasi e ala i sona sui na auina mai i le 1947. O le iuga o lena feiloa'iga o le fa'aauauina o le pa'aga a sisifo ma Niu Sila; le teuteuga o le Tulafono Samoa 1947, na afua ai le faata'otoga ma le faavae o le faatula'iina mai o le tuto'atasi (atoatoa) mulimuli ane.

Meleisea, M. 1987. Lagaga A short history of Western Samoa

**Novema i le Tala Faasolo o Niu Sila**

- 13 Novema 1896. Pa le mauga o Tongariiro  
1990. Aramoana. 13 maliliu i le fana David Gray  
14 Novema 1845. Taunuu George Grey  
1973. Tulafono e togia ai DPP i matua ta'ito'atasi  
15 Novema 1769. Sisi fu'a Peretania mo le uluai taimi e Kuki  
16 Novema 1840. Avea Niu Sila ma kolone a Peretania  
19 Novema 2010. Pa le maina Pike River, 29 maliliu

**NIUPAC**

Email: [evaleon.books@gmail.com](mailto:evaleon.books@gmail.com)  
Phone: (09) 269-6186  
Postal: 20 Rebecca Rise  
Weymouth, Manukau Auckland 2103

All rights reserved. This bulletin and its content is protected by copyright laws of New Zealand and international conventions. Except for educational purposes, any other activity pertaining to its use is prohibited. OLA understands the rights of other copyright holders whose material we use and acknowledge always—apart from our own.

NIUPAC 2011

**Editors:**

Levi Tavita ~ [ltavita8@gmail.com](mailto:ltavita8@gmail.com)  
Muliagatele V. Fetui ~ [v.fetui@auckland.ac.nz](mailto:v.fetui@auckland.ac.nz)  
Saili Aukuso ~ [saili.niupac@gmail.com](mailto:saili.niupac@gmail.com)

**EVALEON BOOKS & NIUPAC PUBLISHING**

Telefoni (09) 269-6186. Imeli: [evaleon.books@gmail.com](mailto:evaleon.books@gmail.com)

*Tautua e ala i le gaosia o alaga'oa mo a'oga (tusi mo le a'oa'oina o le faitau i le gagana Samoa, tusi e a'oa'o ai gagana, kalena, posters, yearbooks, brochures). E tautua fo'i i le fa'aliliuga o gagana, ma le tapenaina o ni tusi e fia lomia i so'o se sionara o fatuga.*

**Sponsors:**

New Zealand  
Lottery Commission

Evaleon Books &  
Niupac Publishing

Wheeler's Books  
(NZ)



*Kalama Samoa:*

# O NI FUAIUPU AMATA E FAATA'ITA'I AI LE TUSIGA O SE TALA

*Mai le tusi—Tusitusi i le Gagana Samoa. A Resource for writing in Samoan. Niupac*

Mafaufau i ituaiga lautusi e aogā i ai amataga nei.

## **Amata i le Taimi ma le Nofoaga:**

1. A o le'i taunuu le tala lelei i Samoa a ua leva lava . . .  
Long before the Gospel arrived in Samoa, there was . . . .
2. A o lumana'i le soifua mai o Iesu le Mesia . . .  
While Jesus the Saviour is yet to appear . . .
3. A tapena se malaga i aso anamua, e masani ona . . .  
When they prepare for a journey in the old days, they used to . . . .
4. E muamua ona ou . . . .  
I start by/ I begin by . . . .
5. I aso a o ou talavou . . . .  
When I was young . . . .
6. I aso anamua sa ola maloloina tagata . . .  
In the old days/ Long ago people were healthy . . .
7. I aso lava ia ua leva, sa nofo ai . . . .  
Long time ago, there lived a . . .
8. I autafa o se vaitafe sa nonofo ai se aiga . . . .  
Beside a river there lived a family . . . .
9. I luga o se aoa sa nofo ai se lulu . . . .  
On top of a banyan tree there lived an owl . . . .
10. I totonu o le vaomatua sa nofo ai . . . .  
Inside the forest there lived . . . .
11. I le ta tonu lava o le 12 na la'ua fetau ai . . .  
At exactly 12 o'clock they met . . . .
12. I le tausaga e 1889 na taunuu ai le fuavaa Siamani . . . .  
In the year 1889 the German fleet arrived . . . .
13. I lalo o se alalaupapa e nofo ai se tama mativa . . .  
Under a bridge lived a poor boy . . . . (faaauau)

**UILI FAU UPU**

Saili tali o fesili o lo'o i lalo. Pule oe pe sipela i luma (clockwise) po'o tua (anticlockwise). E sa le feosoosofa'i.



1. Ta'u mai ni soa se tolu o le *fola* i le Igilisi:

\_\_\_\_\_

\_\_\_\_\_

2. Saili ni nauna se 4 e faaiu i le fasiupu *fea*

\_\_\_\_\_

\_\_\_\_\_

3. Su'e le upu *fealofani*; tusi sona faamatalaga:

\_\_\_\_\_

\_\_\_\_\_

4. Tusi uma upu/ fuiuupu e ta'i 4-8 mata'itusi, ma o latou soa i le Igilisi (E faitau ai ma upu ta'ua i le 1, 2 & 3)

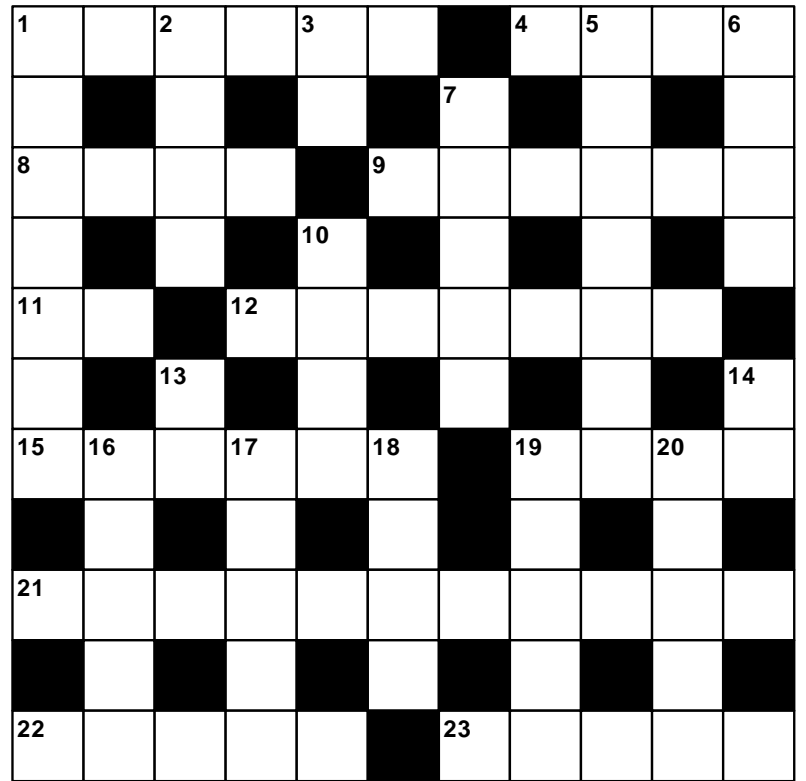
*Lelei atoa* = 12 upu  
*Lelei tele* = 8 upu  
*Lelei* = 6 upu

\_\_\_\_\_

\_\_\_\_\_

**PASO I GAGANA E LUA**

Faatumu le paso i upu/igoa o le gagana Samoa. Fill crossword with Samoan words only.



**Faalava~Across**

- 1 inspect (6)
- 4 heir (4)
- 8 yard (4)
- 9 corned beef (6)
- 11 Grammar: past tense indicator (2)
- 12 not many (7)
- 15 overtaken (6)
- 19 many (4)
- 21 looming (11)
- 22 funny (5)
- 23 be hunted, chased (5)

**Lalo~Down**

- 1 whirlwind (7)
- 2 Judas (4)
- 3 indefinite article (2)
- 5 entry (7)
- 6 rat (4)
- 7 Samoa: a cave pool (5)
- 10 pass (4)
- 13 night (2)
- 14 shout (2)
- 16 title (5)
- 17 doctor (5)
- 18 coconut bud (4)
- 19 steadfast (5)
- 20 good (5)

*Manatua—faatumu le paso i upu Samoa*

**TUSI FAAUMA MUAGAGANA MASANI NEI: 1 MINUTE**

- 1. Pululima .....
- 2. O sulu e tele .....
- 3. E le sili le ta'i .....
- 4. Galue nei .....
- 5. A leai se gagana .....

**SUDOKU #34 (TAALOGA I NUMERA)**

8	3			2	9			
	9		7					6
4				1		2		
	4	8			2		1	9
		9				4		
1	2		9			3	5	
		4		6				7
	5				1		2	
			3	5			4	1

Fa'atumu pusa numeraga (tama'i sikuea) i fuainumera 1 i le 9. Ia uma ane le galuega ua maua atulaina ta'itasi (tu, fa'alava) o iai le 1 i le 9. E tofu le atulaina ma lona fa'atulagaga e ese mai le isi.

FAIGOFIE / FEOLOOLO / FAIGATA

©sudokuessentials

**TALI GALUEGA OLA 33**

**UILI FAU'UPU #33**

1. tupu—grow; tupu—happen; tupu—king

2. tau—tautau, tau'ai, taulia,

3. tutupu. veape  
 1. ola ni mea 2. iai ni mea e aafia ai ni tagata, mmf. *Ua tutupu moemoe o le mau-maga. E tutupu faatasi faalavelave e lua.*

1	5	7	2	3	6	4	8	9
4	6	9	1	8	5	3	7	2
3	8	2	7	4	9	5	1	6
5	9	1	8	6	7	2	3	4
2	4	6	3	5	1	7	9	8
7	3	8	4	9	2	1	6	5
6	1	4	5	7	8	9	2	3
8	2	3	9	1	4	6	5	7
9	7	5	6	2	3	8	4	1

TALI SUDOKU #33

A	S	U	A	S	U	S	U	L	A	
M	I	E	T	L	M					
A	A	L	U	M	A	F	U	L	I	
T	A	P	U	F	F	O				
A	I	T	A	U	F	E	A	I	O	
G	P	L	I	F	I	O				
A	T	A	N	E	A	M	O	L	E	
O	A	A	I	A	A					
F	A	A	M	A	T	A	L	A	G	A
S	U	U	I	I						
V	A	V	A	O	T	U	L	A	I	

TALI PASO #33

**Muagagana**

- 1. O lima e tele e mama ai se avega.
- 2. Aua e te ta'alo i le afi.
- 3. E sili le manu e tasi i lou lima i manu e lua i le vao.
- 4. E mana'o i le ufi ae fefe i le papa.
- 5. O le lou ma lona fuata.

© PasoSamoa, 1988

**POLE MA PAPA**





# PASI ATU LA TATOU PULETINI I LE TOU A'OGA, AIGA, LOU TUAOI, AU UO, E AOGĀ MO LE FANAU A'OGA

**Helena ulua'i Pasefika i le a'oga faaloia Aukilani**

Mai lona tala faasoa o le faasoa i le a'oga faaloia Aukilani... Helena ulua'i Pasefika i le a'oga faaloia Aukilani... Helena ulua'i Pasefika i le a'oga faaloia Aukilani...



Igoa: Lev Vygotsky  
 Aso Fanau: 17 Novema 1896  
 Ausiga: Le na faatula'iina mai ni taofi  
 iloga e aofia ai le taua o le siosiomaga  
 i le atina'e o le mafaufau o fanau  
 Fetu: Sikopiō

Mo i latou uma e talitonu i le aogā o le gagana ma le aganuu a le tamaitiiti i le atia'eina o lona mafaufau, e tatau ona faafetai i le alii Rusia-Iutaia na ulua'i finauina sea mau e ala i ana taofi tusia. O na taofi ua avea nei ma ni vaegamea tumau i le mataupu o le *developmental psychology*—poo le su'esu'ega i le mafaufau ma lona atiina a'e mai le afuaga o le ola e oo i le taimi e muta ai. O taofi aupito lausilafia e iai le *Zone of Proximal Development*—poo le sone lena i le va o le mafaia e se tamaitiiti ma le sao a le faia'oga e so'oa ai le aga i luga, ma isi. E iloga lona sao i le taofi e ave ai le faamamafa i le aganuu poo le si'osi'omaga e ola a'e ai se tagata fou. E manatu Vygotsky e taua mafutaga a fanau ma soo se vasega o tagata/tupulaga e faavae ai se atina'e maloloina o le tagata atoa. O ia na afuaina le konesepi o le 'faafatāmanu' (scaffolding), na faalauiloa e isi. Na maliu i lona 37.

[www.ola888.com](http://www.ola888.com)

**ATI A'E UPU**

**fatuati.** Vasega: nauna. O se faaputuga maa i luga o le papa'u e faalalata mai i ai i'a. (Pratt). O lana fatuati.  
**teu faafatu'ulu.** Fuiupu veape. Taofi i le loto se mea e ita pe tiga ai (Pratt). Soa Peretania—to hold a grudge; to store up a grievance

Tulimanu o Pola

Faamalo foi i tautua na o loo taulamua i lea mea lelei. Afai e te fia fesoasoani, e telē le avanoa e te togia ai se mea'ai ma se tama poo se teine ua le mafai e lona aiga ona faia o lea.

Manatua o le tausaga lenei ua amata ai ona faata'ita'i le su'e o le fanau i luga o pepa foi nei faaeleterone. O se mea fou lea mo le su'ega o le NCEA. Lona uiga e le toe mana'omia ni pepa masani ma ni peni ma ni titina. Na'o le komepiuta, le iole (mouse) ma le laupapa (keyboard).

Faapea mai la se ripoti sa iai nai faaletonu laiti i le pepa o le Igilisi. Ia, e pei lava o aga a soo se pepe fou, e muamua logo i nifo, a o lei sauni e savali. Tatou sauni i le falelauasiga o pepa ma peni. E le o toe mamao ni aso.

O se alii faia'oga, 28 tausaga o galue i se a'oga, ae te'i ua omia i le faalogogata o se tasi tamaitiiti o se vasega. Tamaiti na e le fia faalogo i se faatonuga; faasala lea e le pule e nofo i se tulimanu. Vaai atu le faia'oga ua nofo ma faapa lona ulu i le puipui, ae molia ai le faia'oga i le le gaioi i ai e lavea'i.

Ia, a gaioi foi ae fai mai ua faaoolima; ae a le gaioi fai mai ua faatamala i le tiute. Ua le iloa lava.

Ua tatou talanoa i eleterone ma le atamai faatekonolosi. E iai le aso e mafai ai ona fau se uati na te faitauina le mea o i le mafaufau o se tagata. I le lima o se tama ma se teine a'oga e mafai ai ona latou iloa le mea o i le mafaufau o le faia'oga. Ailoga la e toe malu se faia'oga i le faaoolima i o latou mafaufau!

“Na titina a'u e le faia'oga! Na togi a'u i fafo o le faamalama! I LONA MAFAUFAU! A le faamaoniga lea!”

Tali le tina, “Na ou fai atu lelei e tuu lou taliupu i le faia'oga, lena toetiiti motu lou ua. Aua le toe faia.”

Ae le uma tala o Alo Donald Trump. Ia, o nisi taimi e tula'i mai ai ni ta'ita'i e ese foi (se'i vagana Hitila, Sitalini, Saddam ma le vaega). O Donald e le lavea i le liki lena, a o se tasi e fiafia e faaali mai o ia i fafo (po ua ova le faaali pe a). Ae ou te manatua le faataoto a le Alii i le tamā ma ona atalii. Le matua e le talia se faatonuga a lo la tamā ae uma ane e leai se mea e faia; ma le laitiiti e malomaloa ma tafaovale, ae tele lava ina talimana'o i lona tamā. Trump e le o se sagato poo lau faipule matamolemole, ae afai na te mafai ona sui Amerika mo se lelei o ona tagata, pau lea o le mea e taulia. A o lana amio, e fai fai a feoloolo.