

OLA

PULETINI A'OGA

e faasoa faamatalaga mo a'oga i le gagana Samoa

www.ola888.com

31 OKETOPA 2016 ~ Lomiga 32 ~ Upega Tafailagi: www.ola888.com ~ Telefoni (09) 269-6186 ~ Tuatusi: saili.niupac@gmail.com; evaleon.books@gmail.com ~ E le faatauina ~ A Free Publication

I luga o le upega a le OLA. www.ola888.com

I lenei vaiaso e maua i ai le lomiga 32 o le OLA; o iai ulutala nei:

- Avea le mataupu i fale ma mafuaaga o le tuua o Aukilani
- Tamaiti a'oga ese ma puapuga o Aukilani (faasoa)
- Tatalo a sagato ma lesona faigata a le tala faasolo (Pola)
- O le tala i le papa i gatai o Leauvaa (tala mo tamaiti)
- Fetoa'iga i le pule 1844-1899 (tala o Samoa)
- Solo i le Sa'olotoga (laufatu)
- John Locke le faiuta ta'uta'ua a le lalolagi



MALAMALAMA: Le uiga o le Diwali poo le manumalo o le malamalama i le pouliuli. Sa faailogaina e Sutton Park i le vaiaso ua tuana'i. O le a'oga lenei e iai lana tu pe a oo i le Diwali, e laei uma tagata i le sari ma sisiva i le pese Initia—"Aayee ab ki saal divaali muNh par apne", a faa-Samoa, "Aumaia le tatou kale ua alu le aso."

Fesaga'i ni faia'oga ma ni moliaga tuga

E to'alua ni faia'oga na molia i ni tuua'iga matuiā e ono maumau ai a la galuega, pe iu ina faalavelaveina ai ni a la fuafuaga taugaluega i le aga'i i luma.

O loo taofia o la suafa ona o le puipuiga o le fanau ua aafia.

O le tasi o loo molia i lona faavaea o se masaniga faaletatau ma se tamaitiiti o lana vasega, 10 tausaga le matua, o le isi ua molia i le utaina o ni ata (pono) i luga o lana komepiuta, ma tau ane ai tamaiti o lana vasega, ma matamata ai.

I le mataupu muamua se tama'ita'i faia'oga ua molia i se faiā ma se tamaitiiti a'oga ua faamatalaina i le upu 'e le tatau.'

Faapea na ia ave le tama i lona fale, faatau i ai ni oloa, lafo i ai ni fe'au i le Instagram, ave i ai tupe.

O le isi o se alii, na faamaonia lona utaina o ni ata i lana laptop i totonu o le potua'oga.



Na tau ane ai tamaiti o lana vasega ma matamata fo'i.

E le gata e molia i le faaulufale atu o lapisi oona i totonu o le lotoa a'oga, ae toe molia i le leai o se faiga e puipui mai ai le fanau.

Ina ua siligia e le pule na tuua'i e le alii i lona atalii. O lona atalii na tuua ata i totonu o le masini. E

feteena'i lea ma molimau a le masini lava ia, i le taimi na faatino ai.

O teine o le vasega na tau i ai, sa latou fa'aaogaina le laptop a le alii e filifili ai ni ata mo le mekasini a le a'oga.

Ae na muamua fetui ma ata faaletatau.

O loo ua faamalolo nei i laua e tālia ai ni o la iuga mai le Fono.

*Ripoti o le Vaiaso:***Avea le mataupu i fale ma mafua'aga o le tu'ua e tagata Aukilani o Aukilani**

Ua amata le solo a tagata Aukilani i isi itumalo o le atunuu e lei soifua ma tutupu a'e ai, ma e ui ina to'alaiti ae e iai le taimi e feoma'i ma fetuleia'i ai, o le valoaga lea a le aumatau e matauina aga a tagata e fua i aga o le tau o le soifuaga ma mea e nonofo ai i taulaga tetele. O Niu Sila e laitiiti, taumamao ese ma le lalolagi o lea faato'a tofo i suiga e mafua i feoa'iga o tagata ma le fe'oma'i e tula'i mai ai.

I se talanoaga a se leitio ma se tasi alii ua tuua Aukilani, na ia tala faamama'i ai i lona alu ese ma le nofoaga e pele ia te ia. Na fanau ma tupu a'e ai, galue ai, o iai uma ona aiga ma uo, ma e le o se filifiliga faigofie mo ia ma le to'alua ma le fanau. Ua 46 ona tausaga ma e manatu ia a le faia lea faaiuga, e toe mafatia ai i se taimi o i luma.

O le mea lea ua tuua ai Aukilani mo Hawkes Bay. Ua atoa nei se tausaga ma e iai ni a la'ua uo ua fuafua foi e faia sea faaiuga.

E le na'o latou i le lisi o tagatanuu moni o Aukilani ua laasia le laina, e to'atele fo'i isi.

E aofia i lena lisi ni sui mai le vasega o faia'oga ua o ese, ma isi o loo fuafua e faia o lea.

O se tasi tama'ita'i faia'oga sa galue i totonu o le moa o Aukilani na faatalanoaina e le New Zealand Herald, ma na ta'utino fo'i lona alu ese musuā. Ae leai se isi filifiliga mo ia talu ai ua le toe gafatia le tau o fale ma le tau o le soifuaga e o a'e faatasi.

O le popolega faaalua i pulea'oga a Aukilani o le saga faaopoopoina ai o le avega i luga o pulega, i le tau sailia o ni faia'oga fanua ua iai le potomasani i le galuega. O le iuga o le toomaga i faia'oga mai fafo, o nisi e tataua ona toe faamasani i le faiga faa-Niu Sila.

O le gasolo ese o faia'oga mai Aukilani o se toese i le potomasani aemaise o sootaga ma fanau ua autausagā o atia'e mai. O mea ia e le faigofie ona faatumu i ni tupe.

“E le mafai ona atia'e Aukilani e aunoa ma le sao a i latou e ana le nofoaga,” saunoa se alii faipisinisi.

Na ia tuua'iina le malo i

lana tali atu i le faafitauli. Faapea mai le malo e maua le tali i le fausia ia tele ni fale, ae manatu le faipisinisi e le lava lena e faatonutonu ai le vaa o mala. E tataua ona iai ma ni tuutuuga faaletulafono e puipui ai tagata Aukilani mai le malosio o tupe a tagata faipisinisi mai fafo.

I le taimi nei ua laasia le \$1 miliona le tau o se fale i le taulaga i le fua faatatau ma e le o iai ni foliga o le fai ifo.

O nisi o aiga sa alala i le moa o le taulaga ua se'e i tua atu teisi e feoloolo le tau o fale. I le taimi nei ua talanoa i le \$500,000 (i luga) le tau o se tolu potu i Magele ma Manurewa. I le isi fa i le lima tausaga ua tilotilo i se numera e ono faaluaina.

Talu ai le tulaga lelei o le maketi mo e e ana falemautotogi ua tofotofoina nisi e faatau atu o latou fale ma omia ai le to'atele o loo nofo totogi ai. O le to'atele o i latou i le vasega o aiga Pasefika, Maori ma le aulima vaivai.

O le iuga o le tuua o Aukilani ae saili atu i nisi itumalo ni mea taugofie e alala ai. O nisi aiga ua toomaga i le sikimi a le malo lea e totogi atu ai se \$5000 e tuua ai Aukilani mo isi itumalo to'agaogao. I se lipoti i le vaiaso talu ai na faailoa mai ai e le minisita le faaopoopoga o ni aiga ua latou talia le ofo a le malo e tuua ai le taulaga.

O le tuutuuga, e le tataua ona toe fo'i mai i ai, ae a toe fo'i mai e tataua ona toe totogi atu le \$5000 i le malo.



Mo aiga e nonofo pea, o le a lutia i faafitauli taule faasoa, le tau o fale, tau o a'oga a le fanau, i luga o isi pili ma tau o mea taumafa.

E le faigofie le faafitauli mo latou na. Fa'i o le taufaloga mo avanoa faigaluega a o avanoa a'oga ona o le tauvaga mai ia i latou o loo gasolo mai i totonu.

E pei ona afea i la tatou ripoti o le vaiaso ua mavae, o loo vevela faitioga aga'i i le malo i le leai o se fuafuaga lelei ma tuutumamao i le faaulufale mai o tagata, e fuafua tonu i mana'oga o le taulaga. E foliga ua laaloa le faatatau i tagata moni ua loa le nonofo ai. Lea fo'i ua iai se fuafuaga a le pulenuu fou, a o le fesili pe faamata e faamaoni le lagolago mai a le malo.

I le itupa o A'oga o loo muamua le mana'oga mo faia'oga e le taatele a latou mataupu a'oa'o. I mataupu na e iai le Saienisi ma isi mataupu e tautonu i ai (Physics, Chemistry), e iai ni a'oga ua latou ofoina ni ponesi i a latou faia'oga e taofi ai mai le tuua o le galuega. Ae le o a'oga uma. Lata mai se tala i se a'oga iloga i le taulaga ua leiloloa ni ana faia'oga Saienisi se to'atolu, ona o le taugata o mea e nonofo ai.

I le fatu o le mataupu le tulaga o fale ma mea e alala ai. Faapea mai le Itu Agai e faatumutumulima le tali a le malo. A o iu o le mataupu e moni ma faamaoni lava, lea ua amata le solo e o ese; e au ina umi ma fe'oma'i.

*Faasoa o le Vaiaso:***Mataupu i tamaiti a'oga ese ma puapuaga o Aukilani**

E tusa i faamau o Numera a le malo, e 27,268 le aofa'i o tamaiti a'oga mai fafo na ulufale mai i le atunuu i le amataga o le tausaga lenei. Ona tula'i mai lea o lo latou aofa'iga atoa i le 120,000 i lenei lava taimi. Toe o le faitau aofa'i atoa o Samoa i Niu Sila.

O loo taape solo i latou i a'oga, amata mai i tulagalua e aulia iunivesite. O se pasene iloga o lena e nonofo ma a'o'oga i Aukilani, o lona uiga e fesooota'i tonu o latou mana'oga ma na o tagata o lenei taulaga.

Latou te mana'omia ni fale e nonofo ai, latou te fa'aaogaina fo'i tautua eseese e tua i ai le mamalu lautele. Ma fe'oma'i ai.

Ua silafia, o le tulafono o mea faatau a tele le mana'o ae vaivai le talimana'o o lona uiga ua sii i luga le tau o se mea.

O lena o loo tupu i Aukilani, ua ova le mana'o mo ni fale e alala ai, ae le lava le tali mai a le 'au faufale. Ua fe'oma'i ai le faasoa o lona uiga e ave le faamuamua i le e telē lana ofo. Taimi nei e foliga i le ata o faipelega, tigaina le moa fanua, e au ina togi le solo i totonu (Fai mai isi ua leva ona taatia i totonu).

Mai le itu a le malo o se mea lelei le lolofi mai, auā e sasaa mai ai tupe e saga faaleleia ai le tamaoaiga. O Niu Sila le tasi taunuuga tulitulia e fanau a'oga mai fafo.

O le tele o i latou e o mai Asia, aofia ai se pasene iloga e o mai i aiga e maua tupe ma fai pisinisi. Ua iai molimau e faamaonia ai fuafuaga a nisi o i latou e fia nonofo mau pe a uma a'oga. Mo e tulelei aiga, e maua le fesoasoani e mafai ai ona afua se olaga fou i Niu Sila nei. Mo isi, e mafai i le naunau ona nonofo ma galulue i ni totogi e i lalo ifo o le fua talafeagai.

Poo fea lava o lena lua e aga i ai, e manino le fetō'a'i ma faanaunauga o tagata o le aai o loo tauva faatasi uma mo avanoa.

E le mafai e le mativa ona tauva

ma le mauoa i se tulaga tutusa, e le mafai e le faia'oga Aukilani ona tauva i totogi ma le isi e mafai ona ola i le 'afa poo le kuata o lona totogi masani. O ni popolega moni lava nei e lautua i finauga ma atugaluga faaalua.

E le na'o Niu Sila, e faapena le tele o malo o le lalolagi. O mataupu foi nei o loo laualuga i finauga a le malo Peretania ma le itu tetee. E tula'i mai o se manumalo mo tagata ina ua fulisia le atunuu e te'ena le faiga pa'aga ma le luni a Europa. Na te'ena ai e tagata Peretania le mau a le malo ma faamavae ai se palemia.

E moni, e le itiiti se maumau i le o ese, pe ati ni tuaoi i le va o malo pe taofiofi le pule sa'oloto a le maketi, ae e le natia le mea moni, e iai le afaina mo tagata o le nuu; lesona—e tataua ona fai meafaalogo le malo i tagata.

O le ulufale o fanau a'oga ma tupe o se tasi pisinisi tele a Peretania; e faitau piliona e faaopoopo i le tamaoaiga i le tausaga. Mulimuli ane ua latou iloa e le faatusalia le tupe sasaa mai ma sona aafiaga i mana'oga o tagatanuu. Lea na faaalua e ala i la latou palota, lauiloa i le igoa Brexit. Poo le tuumuli ese o Peretania mai le luni a Europa.

O le gaosa tau i lenei mataupu e aofia ai le lolofi faatasi atu o le aua'o'oga ma le ausulufa'i, ma lofia ai tautua masani, afaina ai le to'atele.

O John Key o se ta'ita'i e talitonu i le taofi e lelei Niu Sila i le tuusaunoo atu i le pule a le maketi, e ese le taofi o isi ta'ita'i.

I le palota a Amerika o loo loma e tasi lava le mea e mau tutusa ai suitauva e to'alua—taofiofi le pule lē agaia a le maketi. Ua la iloa le taua o le faalogo i leo o tagata.

O le fesili pe faamaoni i a la upu pe a mae'a le palota, o le isi lena mataupu i le lisi o mea taumate.

“mafaufauga o le vaiaso”

E lelei le taumafai pe faia'ina ai, i lo le faia'ina e taumafai. Muagagana a Saina

*Tulimanu o Pola***Tatalo a le sagato, ma lesona faigata o le tala faasolo**

O le tatalo ta'uta'ua a le sagato Italia e faapea, “Le Alii e, fai a'u ma mea faigaluega o lou filemu, i le mea o iai le faitaga'i ia ou lulu ai le alofa, le tiga le faamagalalo, masalosalo le faatuatua, le le mautonu avatu i ai le faamoemoe . . .” Avea ia lena ma upu tomua o le faafetai i le Atua.

Mauualuga le fua o loo poloa'iina e le faitatalo, ae leai se mea e le mafai i le fesoasoani a le Alii. A e fia maua se faaliliuga lelei o le tatalo, su'e loa le tusi muamua a Tupua Tamasese.

I lenei vaitau o vevesi i upufai a le lalolagi e tatagi malie ai siuleo o le tatalo a le alii paia.

Manaia le tilotilo a le faletua o le peresitene Amerika, Michelle Obama i le mea e tasi, a mauualuga le ta a lou fili, tali atu i ai i se tali mauualuga. Mauualuga i lona uiga mamalu ma tulaga ese—a ita mai, ave i ai sana tupe—e mautinoa e le te'ena ae 'ata mai—pe faafetai mai foi.

Sa matou talanoa ai i le tatalo lenei ma nisi o le fanau i le vaiaso ua te'a. Aga'i a matou tala i mea o loo tutupu i Suria i le a'oga lea na tu'i e vaalele a le fili. Feoti ai fanau a'oga ma faia'oga. Ua manino lelei mai ai le mamafa o upu o le tatalo i nei taimi o le faitaga'i ma le felu'ia'i o malo tetele. A tupu se loto faamagalalo pe a vaai atu i le atalii ua tafetotoi manu'a i le saua o nisi. Na'o le tagi i le Atua e tau i le leaga.

E toe faamanatu mai lo tatou tala faasolo i fatia na ua sola. Le finauga sa fai i le va o malo tetele e tolu, faaaliali foi le malosi o o tatou ta'ita'i i na taimi.

Ia, o le lesona faigata a le tala faasolo, e iuvale tausiliga i tofi ma mamalu, na'o faanoanoaga ma le laufofoga maligi. Ana le tuua lava i lalo aupega ae talanoa—maua le loto faamagalalo, po ua le maua se malo o Samoa.

A o tatou matauina aga o upufai a malo tetele, aemaise i lenei lava taimi ma le vevesi ona o Suria, e tasi a le taunuuga e ono lē ma'alofia, *Faaauau i le itulau mulimuli*

O SE TALATUU A SAMOA

O LE TALA I LE PAPA I GATAI O LEAUVAA



O le ulugalii sa mau i Leauvaa, o Lua le tane a o Tonoa le fafine. O le la tama o Sina. Ua sili lona lalelei ma le matagofie. Ua logologoa ona tala ia Samoa uma.

Ua o atu uma manaia o Samoa ma o latou soa e aumomoe i le tama'ita'i lenei.

Ua oo foi ona tala i Toga. O ona po ia o nofo mai i Toga se alii manaia tele lava ma le aulelei e igoa ia Togamilagi.

Ua potopoto manaia o Samoa ma o latou soa, i le fale o Sina.

Ua oo i le isi aso ua tete'i uma soa ma manaia ina ua auuna i le tama'ita'i le tasi tagata, a ua le iloa le mea na sau ai, ua le iloa foi po o ai ia.

Ona fesili atu lea o Sina ia te ia, "O ai ea oe, a o fea fo'i na e sau ai?" Ua tali mai le tagata ia te ia, O a'u o Uila, o le soa a Tagaloaalagi."

Ua tele aso o auuna pea Uila faatasi ma isi soa i le tama'ita'i. Ona latou vaai atu lea i le isi aso ua sau le aumoega a Togamilagi mai Toga, o le fuā'alia, sa malaga mai ai.

Ua vaai atu Sina i le manaia ma le puta aulelei o Togamilagi ona mana'o lea o ia i ai e fai ma ana tane. Ua alu atu Sina i ona matua ua fai atu i ai, "O le a ou nofo ia Togamilagi."

Ua tali mai ona matua, "A e nofo ai, ae faapefea si tama o Uila? Se'i fesili muamua ia Uila pe faapefea lona igoa o Uila." Ua alu atu Sina ua fesili, "E faapefea lou igoa o Uila?"

Ua tali mai o ia, "O a'u o Uila. A ou ita i lea nuu poo lea aiga, ona emo mai lea o le uila mai matu i tuāoloa. Ona malaia lea o lea nuu poo lea aiga."

Ua ta'u atu e Sina na upu i ona matua, ona fai mai lea o ona matua, "A e nofo la ia Togamilagi ae a faapefea Uila e faigata?"

Na le mafai le teine; ua mana'o tele lava ia Togamilagi. Ona ta'ape'ape lea o manaia o Samoa ma o latou soa, ua latou fo'i atu i o latou nuu moni. Ua alu foi Uila ia Tagaloaalagi.

Ua faae'e le fua a Toga, o le a o ma le faletua o lo latou alii. Ua vaai ifo Tagaloaalagi ua faae'e vaa, ona fai atu lea ia Uila ma Pogisa e o ifo e faao'o le malaia i le fua a Toga.

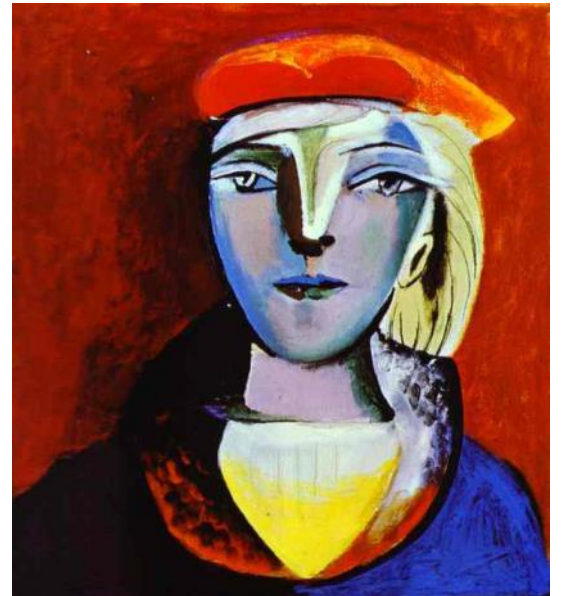
Ona emo mai ai lea o uila ma ua tetele fo'i le pogisa. Ona malaia ai lea o le fua a Toga ma lona auvaa. Ua feoti fo'i Sina ma Togamilagi i luga o le matafaga, ua liu maa ai.

O le mea lea ua ala ai ona igoa na faaputuga maa i le tolotolo o Le Auvaa, ua oo mai i ona po nei, ona o le auvaa o Toga na feoti ai.



Laufatu Samoa

ATA A PABLO PICASSO



O le tama

SOLO I LE SA'OLOTOGA

Sa'olotoga

Taunuu mai Sole i Aukilani
Malulu tele le afiafi
Alu se taimi o tau faamasani
Alu a'i ua poto e pu'e le pasi.

Amata fo'i ona masani i le vaifanua
Iloa nai auala 'alo i autafa ma tua
Maua ni uo i le a'oga e talanoa
E leai ni fe'au e faia pei o Samoa.

Vave ona iloa le eseese o le olaga
Telē le sa'olotoga o le teine ma le tama
Te'i lava lea ua sui faafuase'i
Amio tautala – ua fia tama leaga.

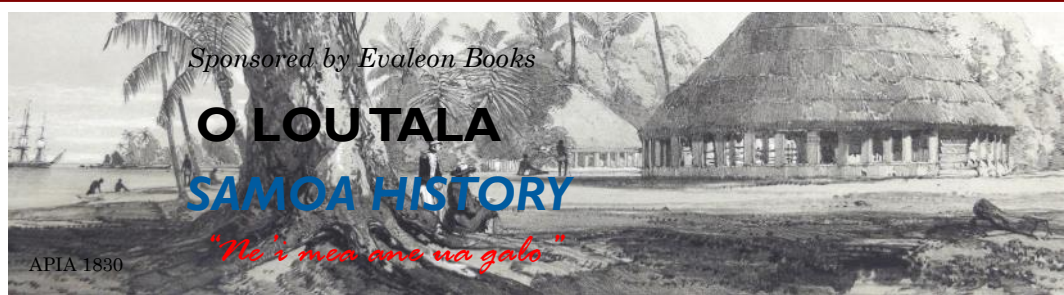
A fai atu le faia'oga ae tali mai
Ua le fia faalogo i se fautuaga a tagata
o loo nofo ai
Uncle ua fiu i le alu soo e vaai le pule
Folafola le tipoti i se taimi vave o i luma.

Na mao ai uncle i le isi afiafi
Sau le isu ave i le falema'i
O loo loka nei uncle i Paremoremo
Ae 'ata'ata Sole, ma lulu ona tainifo.

Le aiga ua faati'eti'e Sole i le tipoti
Toe faatafea atu i lona nuu moni
Taimi nei o loo nofo tumau i Tafa'igata
E toe a'o ai le amio ma le fai maumaga.

Po uma e maligi ona loimata
Ma mafaufau i Aukilani le nofoaga
Na ia maua ai le sa'olotoga
Pe toe vaai afea? Ailoga!
Vili uncle i le komesina, Aua le toe tatalaina.

Fagogo mai le tusi: tala o le Vavau



Fetoga'iga i le pule 1884-1899

O le 1880 na tuumalo ai Malietoa Talavou ona tasi lea o le nofo ia Laupepa, ma faamamaluina loa o le tupu i le pule a malo e tolu. I le tali atu a isi tamaaiga, na alaga le tupu o Tupua e Aana ma Atua i le tausaga na sosoo ai, e feauaua'i ma Mataafa. O le tuutuuga e ta'i lua tausaga a le sui. Na tali mai malo e tolu e ala i se faiga fou, ma malilie ai itu uma e sainia se maliega. O lea maliega e avea ai Malietoa Laupepa ma tupu, Tupua o le sui-tupu ae palemia Mataafa. Talu ai eseese i le va o le malo ma sui o Siamani (Ta'ua e Meleisea le leai o se faaaloalo o i latou i le malo), na mafua ai ona olega ta'ita'i i le tupu o Egelani (Vitoria) e avatua Samoa i lalo o lana pule. E faalua ona talosaga ma te'ena. Na mafua ai le le fiafia o Siamani ma tulia ese le ta'ita'i o le malo (Malietoa) mai Mulinuu. O le 1885 lea na sisi faamalosi ai le fu'a a Siamani i Ti'afau, ui ina tetee Peretania ma Amerika. Na sagai atu foi Siamani e faatu se malo fou i lalo o le ta'ita'iga a Tupua Tamasese Titimaea i Leulumoega. I le 1887 na pu'eina ai Malietoa e le fitafita a Siamani ma molia atu e faaunuu i le atu Maresala. Na faaoga e Mataafa le avanoa (toesea o Malietoa) e finau ai i lo la va ma Tamasese, aemaise ina ua folafola le Tafa'ifa o Tupua, ma faapea ona feeseesea'i ai aiga e ana nofo. O le iuga o le taua o le 1888 na feosofi ai i totonu malo e tolu ma valaau mo le auina mai o ni manuao e faatinoina. Ana leai le faauilavea a le afā semanu e tauina lava se taua i le va o itu e lua. Na toe foi mai Malietoa ae auina Mata'afa faaunuu mo se 5 tausaga. Solitu pea Aana ma Atua ma toe laga'i ai se vevesi i le 1894. Tuumalo Laupepa i le 1898 ona ave lea le lagolago a Siamani ia Mata'afa ae lagolago Malietoa Tanumafili e Amerika ma Peretania. Tau ai le taua o le Aso Tasi, 1899.

Meleisea. Lagaga; Te'o Tuvala. A Short Account of . . .

30 OKT—05 NOV

30

1946 Fono le malo e talanoa i le maliega Malo Afaatasi e tausia ai Samoa

31

1990 Filifili Samoa pe talia le palota o le autalavou

2005 Amata galuega Polynesian Blue

01 NOV

1847 Faavae misiona LMS i Manu'a (Ta'u)

02

1865 Tuua Samoa e Martin Dyson (Misi Taiseni) o le Uesiliana

03

1842 Fasiotia a'oa'o Samoa Lasalo ma Taniela i le

motu o Paina, Niu Kaletonia faatonuga a le alii sili o le nuu

1903 Faatu le falemeli faaitumalo i Mulifanua

1928 Fau se faavae fou Ekalesia Samoa LMS

04

1910 Maua le manu'ainiu i Apia

1954 Maliu faletua o Kovana Solofa i Siamani

05

1839 Saunia e Charles Wilkes se taiala mo galuega tauvaa ma fefaataua'iga

1884 Saini e ta'ita'i o Samoa se talosaga ia Vitoria o Egelani e avea Samoa ma sana kolone

Oketopa-Novema i le Tala Faasolo o Niu Sila

30 Oketopa 1865. Pasia se tulafono mafai ai ona vaevae fanua Maori ma faatau atu i papalagi

30 Oketopa 1918. 240,000 saini talosaga ai le malo e taofia le gaosia o pia i Niu Sila

31 Oketopa 2015. Toe malo le Olopeleki i le Ipu a le Lalolagi

01 Novema 1898. Pasia tulafono mo le penisione a e matutua

NIUPAC PUBLICATION

Email: evaleon.books@gmail.com
 Phone: (09) 269-6186
 Postal: 20 Rebecca Rise
 Weymouth, Manukau Auckland 2103

All rights reserved. This bulletin and its content is protected by copyright laws of New Zealand and international conventions. Except for educational purposes, any other activity pertaining to its use is prohibited. OLA understands the rights of other copyright holders whose material we use and acknowledge always—apart from our own.

NIUPAC 2011

Editors:

Levi Tavita ~ ltavita8@gmail.com
 Muliagatele V. Fetui ~ v.fetui@auckland.ac.nz
 Saili Aukuso ~ saili.niupac@gmail.com

EVALEON BOOKS & NIUPAC PUBLISHING



Telefoni (09) 269-6186. Imeli: evaleon.books@gmail.com

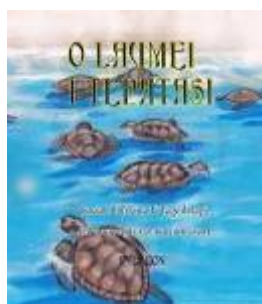
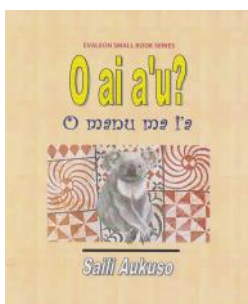
Tautua e ala i le gaosia o alaga'oa mo a'oga (tusi mo le a'oa'oina o le faitau i le gagana Samoa, tusi e a'oa'o ai gagana, kalena, posters, yearbooks, brochures). E tautua fo'i i le fa'aliliuga o gagana, ma le tapenaina o ni tusi e fia lomia i so'o se sionara o fatuga.

Sponsors:

New Zealand Lottery Commission

Evaleon Books & Niupac Publishing

Wheeler's Books (NZ)



Kalama Samoa:

FAAILOGA TUSITUSI

Mai le tusi—Tusitusi i le Gagana Samoa A Resource for writing in Samoan. Niupac

O le tasi vaega taua leni e tulimata'i pe a tusitusi pe fai fo'i le galuega teuteu. O ni faamatalaga nei o faailoga tusitusi ta'itasi.

6. o le tesi —

Aogā—e faamanino vaevaega.

Tulafono 1—fa'aaogā e faaofi ai ni upu faaopoopo i le fuaiupu.

Ft., Na tumu le pati i tagata—ese ai le pulenuu—o le aiga lava latou.

Tulafono 2—fa'aaogā e faailo ai se si'uupu.

Ft. Na fe'ei malomaloa sailini o taavale a leoleo—e mata'utia.

Tulafono 3—fa'aaogā i nisi taimi e sui ai le kolona, semikolona ma le paranetise.

7. o le faailoga fesili?

Aogā—e faailoa le uiga o le fuaiupu faafesili.

Tulafono 1—fa'aaogā e faailoga se fesili.

Ft., O ai lou suafa? O fea se tou nuu?

8. o le faailoga upufofo !

Aogā—e faailo upu poo tautalaga o se lagona tupito

Ft., Auoi tafefe! O le fale ua mu!

9. o le paranetise ()

Aogā—E faailoga ni upu faaopoopo e faamatala atili ai se upu na muamua.

Ft., O le Lagaga (Meleiseā) o le igoa o se tusi.

UILI FAU UPU

Saili tali o fesili o lo'o i lalo. Pule oe pe sipela i luma (clockwise) po'o tua (anticlockwise). E sa le feosoosofa'i.



1. Ta'u mai ni soa se tolu o le *pule* i le Igilisi:

2. Saili ni nauna se 5 e faaiu i le fasiupu *upu*

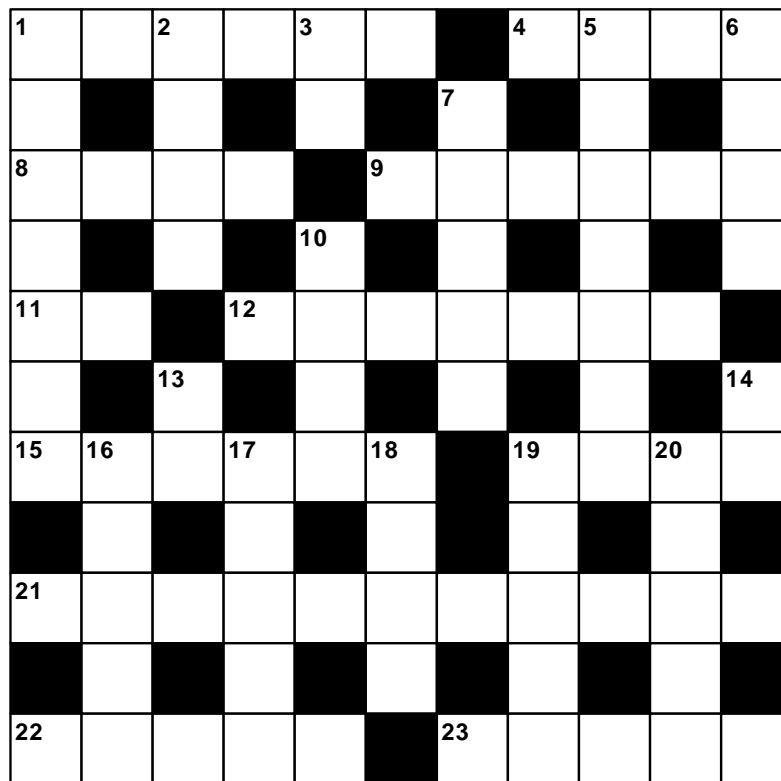
3. Su'e le upu *taupulega*; tusi sona faamatalaga:

4. Tusi uma upu/ fuiuupu e ta'i 4-8 mata'itusi, ma o latou soa i le Igilisi (E faitau ai ma upu ta'ua i le 1, 2 & 3)

Lelei atoa = 12 upu
Lelei tele = 8 upu
Lelei = 6 upu

PASO I GAGANA E LUA

Faatumu le paso i upu/igoa o le gagana Samoa. Fill crossword with Samoan words only.



Faalava~Across

- 1 mouth (impolite) (6)
- 4 end, stop (4)
- 8 male deer (4)
- 9 village group assoc. with Sina and the eel fagogo (6)
- 11 points (2)
- 12 stutter (7)
- 15 page (6)
- 19 slow (4)
- 21 Lord's Supper (11)
- 22 cotton plant (5)
- 23 to brag (5)

Lalo~Down

- 1 yesterday (7)
- 2 coarse (voice) (4)
- 3 election: win seat (2)
- 5 enter (7)
- 6 necklace (4)
- 7 drink or eat (pol) (5)
- 10 opponent (4)
- 13 brass band (2)
- 14 climb (2)
- 16 ancestral graves (5)
- 17 printed (5)
- 18 Wayne in Samoan (4)
- 19 seaside (5)
- 20 snatched (5)

Manatua—faatumu le paso i upu Samoa

SUDOKU #31 (TAALOGA I NUMERA)

8			9	3				2
		9						4
7		2	1			9	6	
2							9	
	6						7	
	7				6			5
	2	7			8	4		6
	3					5		
5				6	2			8

Fa'atumu pusa numera (tama'i sikuea) i fuainumera 1 i le 9. Ia uma ane le galuega ua maua atulaina ta'itasi (tu, fa'alava) o iai le 1 i le 9. E tofu le atulaina ma lona fa'atulagaga e ese mai le isi.

FAIGOFIE / FEOLOOLO / FAIGATA

©sudokuessentials

TALI GALUEGA OLA 31

UILI FAU'UPU #31

- 1. tusi—letter; tusi—book; tusi—to write
- 2. ta'i—ta'ita'i, ta'iala, ta'imua, ta'ifau, ta'inamu, ta'itasi
- 3. mata'i. veape autilo aga a se tagata poo se mea i sina taimi. Na mata'i e le faia'oga gaiogiga uma a le tama i le malae.
- 4. mata, matai,

5	8	2	1	3	4	7	6	9
1	9	7	2	5	6	3	4	8
3	4	6	7	8	9	1	2	5
2	1	3	4	7	8	5	9	6
4	5	8	6	9	1	2	3	7
7	6	9	5	2	3	8	1	4
6	7	1	3	4	5	9	8	2
8	2	4	9	1	7	6	5	3
9	3	5	8	6	2	4	7	1

TALI SUDOKU #30



Igoa ma le Ata

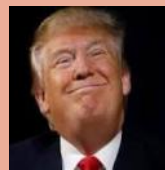



A	L	O	A	L	O	A	F	U	A	
F	O	E	T	A	L					
A	U	L	I	F	A	A	A	L	I	
L	E	P	U	T	I					
U	I	T	A	G	A	V	A	I		
K	P	I	U	S	I					
O	S	O	F	A	I	M	I	S	A	
I	O	E	A	A						
F	A	A	M	A	S	I	N	O	G	A
M	A	U	U	A						
M	A	L	I	E	M	A	T	I	U	

© PasoSamoa, 1988

FAASOA LE IGOA MA LE ATA: 1 MINUTE

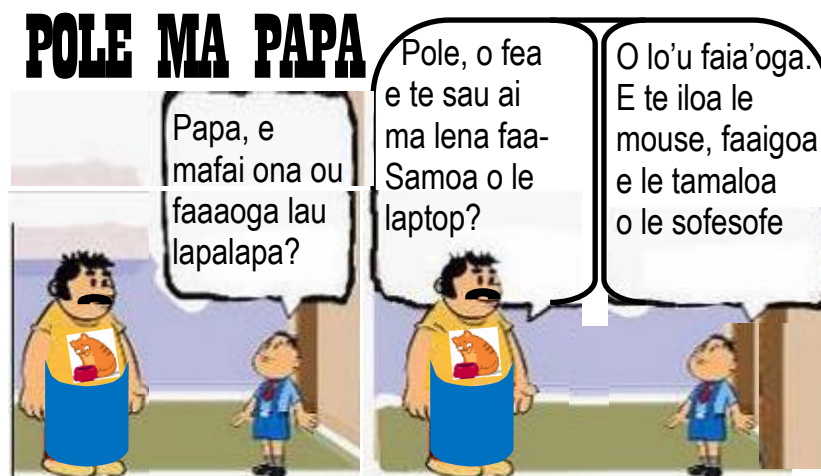
1. Hillary Clinton  

2. Donald Trump  

3. Vladimir Putin

4. Barack Obama

POLE MA PAPA





PASI ATU LA TATOU PULETINI I LE TOU A'OGA, AIGA, LOU TUAOI, AU UO, E AOGĀ MO LE FANAU A'OGA

OLA PULETINI A'OGA news article snippet with photos of a rugby match and a woman.



Igoa: John Locke
Aso Fanau: 29 August 1632
Ausiga: Faiuta i mataupu faamalo, le tagata manatunatu, ma isi
Fetu: Vego

Iloa o se tasi mafaufau pupula a le lalolagi, o ona taofi ma mafaufauga na ta'ina le vao suiga iloga i le faatinoga o upufai o malo, su'esu'ega a le ausu'esu'e i le tele o autu e aofia ai le tulafono, le va nonofo o tagata. E sili ona ta'uta'ua i ona taofi i mea tau upufai o malo ma mataupu e aafia ai. E iloga i lona talitonuina o le tagata o se meafaiola e fetāla'i ma faapalepale, ae mafua ai foi le uiga o le faimea faapito ia te ia. O lona taofi i le ola tutusa e maua i totonu o le faavae a le malo Amerika i upu ia, "ola, sa'olotoga ma le sailiga o le fiafia." E faavae ai foi sona taofi o le moomia o le faapalepale i faigalotu tainane le mau eseese. I le itu i le a'oga, fai mai Locke e maua le potu mai le potomasani, e taua atu le amio i lo le potu. E maua luga le vaai a ana pa'aga ia te ia. E lavea ia i le lisi a Thomas Jefferson o tagata e to'atolu aupito iloga i le tala faasolo. Lisi—Bacon, Locke & Newton.

www.ola888.com

ATI A'E UPU

sogai. Vasega: veape. Leoleo pe puipui se tagata taua; faatasi atu e leoleo pe faafeao se tagata. Nauna—soga. Isi upu e tutusa uiga: faafeao, leoleo, faamamalu. Ft., E to'alima ni leoleo na sogaiina le peresitene i le taimi o le talanoaga.

Tulimanu o Pola

o se isi taua. O le tasi pomu niukilia a Rusia e faaigoa ia Satani 2. E mafai ona tafiina ese le setete atoa o Texas poo le malo atoa o Farani i ni minute.

E mata'utia mea e fua mai i le le fetalitonua'i.

Pisi lava le palemia i lana malaga i Initia e faatosina mai talavou a'oga a lena atunuu e ulufale. Tele faitioga i le malo i le naunau e la'u mai i latou i totonu, ae le se'i taga'i lelei i faiga faaalatua o loo ua mafatia ai nisi i faiga a le afaatautala. O loo fesiligia foi le agavaa o nisi o fanau ma auala o loo su'eina ai. E foliga ua faasili le naunau i le tupe i lo le fai o le mea tonu.

E le o se tala fiafia le gasolo ese atu o tagata Aukilani e tausaili ni mea e nonofo ai ona o le pule sau a le maketi. Afai e alu a'i faapea, e lata mai le aso e nofoia ai le taulaga e Asia mauoloa ma latou pulea pisinisi ma galuega. Matamata atu i tuapa i latou sa ulua'i nofoia. Ou te faatusalia i le pulega faakolone na lofia ai tatou i na aso. Aso na o fana ma ututau e fao ai meatotino, aso nei o le malos o le tupe e ala i le pule a tulafono ma ni faletupe.

Sefulu tausaga i le lumana'i ua talanoa i le \$2 miliona le tau o se fale i Otara. Lelei mo le tagata e fai lona fale, ae leaga i le tuaoi e mautotogi ai. O fea le ola tutusa? Le fai tuaoi lelei? Fesili pea tatou ia Amosa ma le auperofeta o loo tilotilo mai.

Tau ane la'u faitau i le mataupu lea i le tama o Losi Filipino. Ua silafia le tala. Ou te ofo i le ma'ema'ea o lena alii, to'afa tagata i le na'o le to'atasi. A o le fesili e le o maua mai e le afaasalalau tala, Aisea na mafua ai? E leai se tagata e nofo nofo a tafasi ni tagata. E moni, e le faasa'oina le mea sese ua fai, aemaise foi o le oo o lona lima i ni tama'ita'i, ae o le a le mea na faapogai ai?

Na o se taumasalo, afai o se upu taufaifai e atagia ai le faailoga lanu pe faailoga tagata, ona pau lena o se mea e ilitata ai o tatou tagata. E vave ona feosofi le aufailipoti papalagi e faaali le leaga, ae nana le pogai na mafua ai.

Ua faaalua le tetee a le Iunivesite a Aukilani i le fuafuaga a le Iunivesite a Waikato e faatu sa latou a'oga faafoma'i. Faapea mai le pulega a Aukilani o se faatatau soonafai lena e maumau ai tupe a le aufailafoga. Ua amata ona vevela le finauga. Ia, se'i tatou faalogologo pea. Manuia faasoifua ia.