

OLA

PULETINI A'OGA



01 AUKUSO 2016 ~ Lomiga 22 ~ Upega Tafailagi: www.ola888.com ~ Telefoni (09) 269-6186 ~ Tuatusi: saili.niupac@gmail.com; evaleon.books@gmail.com ~ E le faatauina ~ A Free Publication

Otootoga Vaiaso:

Se Sui Pule Samoa fou mo Magele



Ua tofia le alii faia'oga ia Togi Lemanu e avea ma Sui Pule o le a'oga tulagalua a Sutton Park i le aai o Magele. O Lemanu sa galue i le Core Education, e muamua Bader ma le kolisi a Aorere i totonu lava o Magele.

Sauni FAGASA mo lana tauvaga

Ua sauni atu le faalapopotoga a le FAGASA i lana tauvaga tele o lenei fo'i tausaga. O le a toe talimalo ai Aukilani e lua aso, Aso Tofi ma le Aso Faraile, e faia lea i le Malaeola i le aai a Magele. O le tauvaga tautalaga a le fanau a'oga e aofia ai le atunuu atoa mai saute e aulia matu. O le autu o tautalaga, E felelei manu ae ma'au i o latou ofaga.



Poo ia lenei o le avea ma ulua'i tamaitai e pulea le malo aupito malosi i le lalolagi? O le a iloa pe a mae'a le palota. Ae le faigofie ona solisoli mulivae o sau'ai na muamua, na e faamalumu mai i tua.

Lagolago e le PPTA le folafolaga a le Leipa mo fanau

Ua mana'omia e le fanau a'oga se fesoasoani ia latou filifiliga mo ni faiva e galulue ai pe a mae'a a'oga, o se faaaliga lea mai le ta'ita'i o le Leipa, Andrew Little, i le vaiaso na se'i mavae.

I lalo o se pulega malo ta'ita'ia e le Leipa o le a tofia ai se tagata faigaluega ua iai le agavaa faapitoa, e fautuaina fanau ta'itasi uma ia latou filifiliga.

O le a tofia le tama ma le teine ma sana fuafuaga faataoto e patino ia te ia lava, e taula'i ai le vaai ma fua i ai ana gaioiga i lalo o le ta'ita'iga a se tagata ua iai le agavaa faapitoa.

E \$30 miliona ua fuafua e le Leipa mo sea faatatau.



Fa'aalia e Little e mana'omia e le fanau se ta'ita'iga anoa i lea vaega taua o filifiliga.

E manatu le ta'ita'i o le Leipa e le o iloga se fesoasoani mo fanau i le taimi nei i le tulaga lea. O le tele o a'oga e faamoemoe i faia'oga latou te fautuaina fanau; o se tasi tiute faaopoopo i luga o le mau tiute

o loo tauaveina e i latou. Peita'i o le iai o se tagata agavaa e faia lea tiute o le a mautinoa ai sona lelei faataunuuina.

Ua apoina mai e le PPTA lenei fuafuaga faatu a le Leipa, ua leva ona finau le PPTA mo se faaleleiga o le tulaga lea.

Ae na faaaliga se taofi o le malo e ala ia Steven Joyce. Faapea mai o ia, o lenei fuafuaga o se mea mai i aso o Atamu.

Tusa nei ma se 87,200 le aofa'i o talavou ua i'u mai i a'oga ae leai ni galuega.

Ua le faigaluega, le toe a'o'oga, o molimau na i le leai o se tapenaga lelei mai le amataga.

*Ripoti o le Vaiaso.***Fai le pule a le Matagaluega i le Kalama a Teine Aukilani ona o le nunu taupulega**

O se tasi o a'oga aupito leva a Niu Sila le Kalama a Teine i Aukilani o loo feagai nei ma ni faafitauli taupulega. O se fetoa'iga i le va o le komiti faafoe, le pulega faatonu ma faia'oga ua mafua ai ona aia le Matagaluega ma tofia se pule faatonu mai fafo e fesoasoani i le foina o le faafitauli.

Ua tofia ai nei le tamaitai o Sally Dalzell e avea ma lena pule faatonu e galulue vaavaalua ma le komiti faafoe i le sailiga o se leleiga mautu.

I le Kaseti a le Matagaluega o le masina o Mati na faailoa ai lea fuafuaga, ina ua alia'e le tuga o le mataupu i se lipoti a le ERO.

Faapea se faaliliuga o upu o lena lipoti, "O le vaivai o se faatinoga maopoopo o galuega fai a le a'oga ua faalavelaveina ai lona auiluma. Ua le o toe gaoioi le sootaga faigaluega i le va o le komiti faafoe, le pulega ma faia'oga. O lea ua tula'i mai ai se tulaga o le fetalitonua'i ma se popolega i se si'osi'omaga e le saogalemu mo le to'atele o le afaigaluega."

Toe faaopoopo mai le lipoti e faapea, "O loo feagai le a'oga ma ni lu'i tetele i le va o i latou e taiulu i le a'oga. O na lu'i e mana'omia se taula'iga faanatinati e taofia ai sona aafiaga le lelei i ausiga a le fanau a'oga."

E le o manino lipoti a le afaasalalau poo ai tonu e faatatau i ai upu o le lipoti, pau le mea ua mautinoa o se fetoa'iga e aofia uma ai na vasega e tolu o le a'oga.



Pule a Teine o le Kalama i Aukilani, Liz Thomson

Na logo matua e faailoa lea fuafuaga, ma faamautinoa fo'i ia i latou le aunoa o se aafiaga o a'oga a le fanau i nei suiga.

Saunoa le pule o Liz Thomson, ua iai se suiga mo le lelei i le ulufale atu o le faatonu fou, lea ua galulue nei ma le komiti faafoe fou ua tofia.

Na atagia i lana saunoaga le eseesea ua vavala mai i le suiga o sui o le komiti. Toe to'atolu sui tuai mai le suiga tofi na se'i mavae, a o isi o ni sui fou e lei aafia i le fetoa'iga.

O vaega o tiute o loo ua tauave nei e le faatonu fou o mea taugaluega, le ta'iala a'oga atoa ma le ola maloloina ma le saogalemu.

E pei ona silafia o le tasi lenei a'oga e iloga se numera o fanau teine a Samoa ma le Pasefika e a'o'oga ai. O se tasi o a'oga pito leva a Aukilani, tautuaina Aukilani talu mai le 1888, e iloga i le felanua'i o aganuu e ese ai mai isi a'oga a teine i totonu o le Taulaga.

Ata: Kulupu Samoa Teine o le Kalama, sili tauvaga Polyfest 2016

**Saua i le va tuua'iga o le faaitu'au i se pulega e ta'iulu ai se alii lakapi ta'uta'ua**

Ua saua i le va le suafa o le alii lakapi Samoa ta'uta'ua o Laauli Michael Jones i tuua'iga a le Itu Agai e faatatau tonu i le mataupu i a'oga siata e pei ona vesia ai le maota.

O le susuga ia Laauli o se tasi o pule mavae o le E Tipu E Rea Trust, o ona sui o ni e lagolagoina le malo ma le vaega faaupufai a le National. O Laauli o se tasi o sui lausilafia a lea pati.

I le 2013 na latou maua ai se konekalate e \$500,000 e faatu ai se a'oga siata e aunoa ma se talosaga na faia.

Ua tuua'iina ai le malo i le faimea ma se tau i ai.

Talu mai le 2013 e valu nisi a'oga ua

faavaeina i lalo o lana pulega, e lua o le a faaopoopo i ai e atoa ai le sefulu. E fitu isi a'oga fou o loo ua fuafuaina i lalo lava o le fu'a a lenei pulega.

O se tasi o faitioga malosi i lenei faiga o le faimea faapito i fanau Maori ma papalagi. Na'o sina vaega o fanau Pasefika o loo auai i nisi o na a'oga. E iai nisi faalapotopotoga Pasefika sa



talosaga ae lei manuia. E tasi se faalapotopotoga o le igoa Pasefika na ofi i le tauofoga o le 2013 e fai i ai le filifiliga a le minisita, ae na lei manuia fo'i. Ae na manuia le vaega lea a Laauli ae e lei talosaga.

E lei mamao atu le taimi na ulua'i agiga ai le suafa o le alii lakapi i nei lava ituaiga tuua'iga, ina ua faailoa se vaegatupe tele na tuuina atu i ai e le malo i sana talosaga, e manatu le Itu Agai o se faiga e faaitu'au.

Ua leva le naunau o le National ia avea Laauli ma se tasi ana faipule, ae le o fetai ma fuafuaga a le alii Kerisiano lakapi ta'uta'ua.

*Faasoā o le Vaiaso:***E fai miti a tocaiina—e iloa fa'aaliga e taulele'a**

E leai se malaga e alu ae le iloa le taunuuga. E leai se uiga o le olaga pe a leai se faamoemoe po o se miti.

E leai se pepe e fanau mai ma sana miti poo se faamoemoe, e tutupu miti ina ua matutua ma malamalama teisi i le si'osi'omaga. O le si'osi'omaga na faia faatatau e faafailele ai miti.

E miti le tama ia faapei o lona tamā e poto e fagota, ae momoo le teine ia pei o lona tina o loo faia'oga. E iai aiga e autupulagā le solo a ni foma'i, ni loa poo ni faipisinisi, o le fesili, Aisea? O le tali e mafua mai i le miti a le tua'a na muamua, miti ai le atalii, ma faaauau ai pea le solo miti. O le malosi lena o le tata'i a le faaa'oa'o lelei i le olaga.

Ae faapefea aiga na e leai ni tamā poo ni tina, pe iai fo'i ae le ni faaa'oa'o lelei? O iai tinamatua ma tamāmatua. A o nisi taimi e tuua'iina i laua i le faitama leaga. Fai mai le tasi loomatua, 'O si a'u tama a iloa lava tusi lona igoa ua lava lena.' E le o se miti lena mea a o se tuulafoa'i. Ae iai nai fanau e sili atu le tuga o o latou tulaga faaleologa, o i latou na e fetau i ai le fesili.

A fesili atu i nisi o le fanau matutua poo le a se faiva e fia galue ai, ae lulu le ulu, pe 'ata pe faapea mai e le iloa, pe taumate fo'i. A o lea ua 17-18 tausaga ua toe ina uma le a'oga, ae le o mautinoa sana mea e fai. Ae ofo i nisi taimi pe a e fesili i se tama laitiiti Tausaga 2 pe 3 ae pei o le taavale le sau o le tali, 'Ou te fia leoleo.' Atonu o se miti lena a lona tamā e le o se leoleo, ae fia vaai atu i lona atalii ua tu mai i lena tulaga.

Lea la o le tele o miti a fanau e le o ni a latou miti, a o miti a o latou matua mo latou. E manatu le faasoā e le o se mea leaga, auā e aoga le vave toto o le fatu o moemitiga i loto o fanau e tapasa ai le vaai aga'i i luma.

Ona savali lea i luma ma le mautinoa le mea e fia alu i ai i lo le talavou na'o le faase'e i le mea e tafe i ai le au, e alu taavilivili pei se vaa e leai se tapili.

O miti faupo fauao e taunuu lava mo le tele o fanau, o nisi e toe iloilo pe a matutua e fua i le taimi ma malosiaga, a o le mea taua o le sagatonu o le vaai i luma i le sini e finau i ai.

E to'atele fanau e usu i le a'oga e

aunoa ma se miti, se faamoemoe i se mea sili atu. Na o le usu e pei o le masani. Iu le a'oga pe le iu fo'i ona gata lea. A siliga ma se galuega i totogi laiti, ua leai lava. O le isi laa e sosoo mo isi o ni laa i faanoanoaga.

E le tutusa uma fo'i le fesoasoani e maua mai aiga. E tele matua e miti i a'oga a le fanau ma tutu i luga e faatino, a o isi e gata miti i taavale taugata ma a latou fo'i miti. E lē pule faatonu uma ni tamā i ni galuega, e le fai tikeri uma ni tina, o le tāua lea o le faia'oga. Auā i lona tulaga o le isi tina ma le isi tamā, e amana'ia tele e fanau lana fautuaga.

O le faatuina mai o le folafolaga a le Leipa mo se fesoasoani i le fanau ia latou filifiliga taugaluega, o se fuafuaga lelei. Aemaise lava mo aiga Pasefika. Talu ai le 'va' e mafua ai ona le sa'oloto nisi fanau e talanoa i matua, ae faigofie ona faasoā atu lagona i matai faia'oga.

E 87,200 le aofa'i o fanau talavou e le o faigaluega. E iloga se pasene o a tatou talavou e aofia ai. O i latou na e fesiligia le iai o ni miti. Pe iai fo'i se miti ae musu e fafagu i luga; pe mafua ona o le pala'ai loto e talia fita o sona liutinoga; o le taua lea o le iai o se tasi agavaa e tapa i ai le fanau.

I le potomasani ua iloa ai le talenia ma le mautoma'i o a tatou talavou, a o le lave, e le iloa pe faapefea ona fa'aaoga na mea e faatini ai le miti. Ua iu mai nisi i le Tausaga 13 ae faigaluega i galuega e le tutusa ma le a'oga sa fai. To'atele e mana'omia se fesoasoani faapitoa e tauto'aluaina a latou filifiliga, aemaise o le sufiina o le loto augatā, le musu ma le faavaivai gofie ma le le talitonu i so latou mafaia.

Fai mai le molimau a se tasi faia'oga iloga, e muliga le atamai e te tufa atu i le fanau i se faaaliga e faaosofia ai i latou e miti, ma naunau fo'i e faataunuu.

A o le upu a le alii vaai a Isaraelu, e iloa fa'aaliga e taulele'a (fanau) ae miti fo'i toea'iina (ta'ita'i). A maua na mea e lua i si'osi'omaga o aiga ma a'oga, o se amataga sili lena mo fanau.

“mafauauga o le vaiaso”

A leai se faaaliga e fano le nuu

Upu a le Poto i le Tusi Paia

*Tulimanu a Dr Popa:***Lalolagi pulea e sauaga Bani ma ana malo mai Rusia**

E fiafia lava e toe faatalofa atu i le mamalu tele, amata mai i tumutumu o mauga e aulia le fanau, viia le Atua.

Ia, e le o toe po se lilo i le silasila, ua lofia lo tatou lalolagi i le faamata'u a sauaga i lenei vaitau. E molimau le mau faalavelave i soo se tulimanu e aafia tonu ai le soifua ma le ola o aiga ma fanau. Le faailogalanu i Amerika, le finauga fai pea i le va o talitonuga malo ma lotu, e mafua ai le tauimasui ma le toomasaa. Ae tasi a le mafuaaga, o le aia fua ma le fia pupule o malo malolosi i malo laiti.

Mafua uma nei vevesi ona o le taua lea na sii e Amerika ma Peretania ia Saddam Hussein o Iraka. Lea ua fua mai i le faitau afe ma afe ola ua maumau, le faafitauli o tagata sulufa'i, lea ua toe pologa ai malo sa lagolagoina Amerika. Faapea malo malolosi latou te faia tonu o isi tagata, na'o o le pau lea o le mea e maua, o le faanoanoa.

Sa ma talanoa ma si a'u uo Fiti o Kuli i le mataupu i le ofi atu o Lusua i totonu o lo latou atunuu. O Kuli e faia'oga i le MIT ma e fiafia e faasoā i mataupu faapea. E manatu ia e le o se mea lelei le soso tele o malo laiti Pasefika i malo tetele, auā e leai se mea e leai sona tau. Pei o le tala i le kamela. E ofi loa le ulu i le faleie fafo loa ma le matai sa nofo i totonu.

O lana taumate, e iu ina toe omia le Pasefika i se taufaloga i le va o malo tetele. Lea ua ofi mai Lusua e ala ia Fiti, ofi mai Saina i ana paaga, Meleke i ana foi paaga. Taimi nei o loo vevesi Saina ma ona tuaoi i le sami fai mai Saina e pule ai. Leai se mea a Filipaina ma nai malo laiti e mafai. Fai mai Kuli e le tatau ona ta'alo Bani i le afi auā e toe mu ai lona lima, ma afaina ai ma isi.

Pau le faamanatu mo ta'ita'i, ua faaselau ma selau le malolosi o pulufana niukilia ua umia nei e malo tetele talu mai Hiroshima. O le lesona o le tala, e iuvale le fia pule ma le fia malosi.

Na'o le tasi a lo tatou ofaga, o si tama'i lalolagi o loo tatou nonofo ai, a malepe ona o lea e nonofo i fea? Trump poo Clinton e ta'ita'ia le lalolagi sa'oloto? O le fesili lea o loo faalavelave i lagona o tagata uma. A ia manuia tele le vaiaso.

Tautalaga: Efelelei manu ae ma'au i o latou ofaga



Mua ia le viiga i le ao o faalupega uma lava auā lana pule alofa i lou tou soifua ma so matou ola. Ae ou te faatulou ona o le mamalu tele ua potopoto. Faatalofa atu i lau susuga a le ta'ita'i o le aso, lau susuga a le ta'ita'i sauniga, susuga a faamasino, matua ma le fanau. Talofa lava.

E felelei manu ae ma'au i o latou ofaga. O le fesili, Aisea e felelei ai, ae aisea fo'i e ma'au ai i o latou ofaga. E lua upu taua i le autu, felelei ma le ma'au. Felelei o le veape e faamatala le uiga e iloa ai soo se manu o le 'ea. Ma'au e faatatau i le ua falo o se manu e tilotilo.

O lona uiga e lele aga'i i luma ae falo lona ua i tua e tilotilo i le mea na sau ai.

E tolu vaega o le lauga. Muamua, o uiga o manu. Lua, o le faatusa o na uiga i le olaga faa-Samoa. Tolu, o se faatatau auā lau faafogafoga.

E tasi le fausaga e tu ese ai manu o le vanimonimo mai isi, o o latou apaau. O le aoga o na apaau e felelei ai. Tusa ma se tolu-kuata o le olaga o se manu e alu i taimi na e lele ai, a o le isi kuata o lena e malolo ai i lona ofaga. E mafai e nisi manu ona felelei mo ni aso se tele e le malolo. O lena e ta'u mai ai na faia e le Atua manu o le 'ea mo le 'ea, e pei ona ia faia manu o le vao mo le vao.

E tofu le ituaiga ma le meaalofa ma le tomai ua avea i ai e le Alii. O manu lapopo'a e popoto e fagogota, a o iao ma segasegamauu laiti e le fagogota ae popoto e su'e fugalaau suamalie e aai ai. E atagia ai le poto o le Atua. Ua ave i le aeto ma tuli ma manu lapopo'a le malosi ma le vaai mamao. Auā e faamoemoe le fagotaga i le malolosi o apaau e faatino ai. E faamoemoe le malaga i se isi itulagi i le malolosi o tau'au e tapilia apaau i se folauga mamao.

Ana leai apaau po ua tataa faatasi i latou ma moa ma kiui ma isi manu fanua ma feaina'i ai. A o luga i le ea e saogalemu ai, i luga o o latou ofaga i tumutumu mauga ma laau e malu ai. Aisea la e felelei ai manu, o le tali e felelei auā o lo latou tofi lena mai le Matai. Auā i le meaalofa o le lele e mafai ai ona tasi i latou, ma sa'oloto e femalaga'i ma saogalemu ai fo'i.

Ua iloa fo'i manu i la latou masani o le 'ati o o latou ofaga. E filifili lelei le fanua, le nofoaga. E 'ati faato'aga le 'ofaga. E ao mai moiaa malo e fau ai, o isi manu e 'ati se ogalaau I totonu e fau ai se ofaga. Auā o o latou fale na e nonofo ai, ma amata ai ni o latou aiga.



Ae tasi le mea ua faamaonia, latou te filifili e fau o latou ofaga i se nofoaga e lata i mea e maua ai a latou mea'ai. Ae sili ai, e maua ai le sootaga ma isi auā lo latou saogalemu. O le ofaga la e le na o se ofaga, o le faatusa o le aiga, le nuu, o le ituaiga. I lena ofaga e faafailele ai le toloa'i, e tasi ai le fanau seia malolosi; o le ofaga o le taulaga e o ma toe fo'i mai i ai suli o le aiga.

E faapei le olaga faaSamoa o lena o le nuu o manu. E amata mai i le ofaga, o le aiga le nuu le itumalo le atunuu. Fai mai le alagaupu e fafaga tama a manu i fuga o laau ae fafaga tama a Samoa i upu. O le mea e fia faamanino, E le se mea leaga le galuega a manu o loo fai. E leai fo'i se faamaoniga a mea e le o faatonuina e manu a latou tama i ni upu. E iai fo'i gagana ma amioga a manu ia. A fua fo'i i molimau, e sili ona lelei mea e tasi ai fanau a manu, o fua suamalie, o i'a fou mai le sami.

Ae sili ona felata'i le faatusa o le ofaga ma le aiga auā o le aiga o le faavae o mea lelei uma. O le puna o le tu ma le aga, le amio ma le tautala. O le aiga e maua ai le malosi faafouina. E saili i ai le fesoasoani, e maua ai le mafanafana pe a o tatou faanoanoa.

Faapei o le toloa e ma'au i le vaivai. E leai se tagata e fia nofo i se vaivai. Ae fiafia lava le toloa e nofonofo ai auā fo'i e maua ai lona fiafia. Pei fo'i o tamaiti i nei aso e fiafia e taele i faatanoa vai. E leai se aoga e nofo ai i le tumutumu laau ae le fiafia ai. E faapena le aiga. Pe tele pe leai ni mea'ai e te fiafia lava.

Ua lamalama faaii le tautalaga, a o le a sona faatatau mo tatou e tusa ma le

ulutala? E faapenei se manatu o le failauga.

O Samoa o le tava'e e auau i ona fulu, o fulu o ona viiga na e ala i ana tu ma aga tausaaafia e ese ai mai i isi tagata ma aganuu. Tele manu Samoa ua felelei i fulu pelesitika mai i le fili maketi. O le a le uiga? E fiafia e la'ei i teuga ma faatino le siva Samoa moni, ae musu e faaoga le gagana Samoa. E le fia alu i le iunite Samoa. E mimita i le igoa o Samoa ae mua i le faasaunoa i isi tamaiti ma le iloa faaaloalo.

O fulu o le manu o lona mamalu lena i le vaai mai a isi manu. E pei fo'i o tagata. O ona la'ei, o lana amio, o lana gagana e iloa ai o ia e isi tagata. Aua ne'i pei tatou o se manu e po'ia i ofaga. E faaSamoa mai se tasi ae tutu ma 'ata'ata. Ona moni lea le alagaupu e fai i le tava'e e aliali lona vaavaa.

Uso ma tuafafine, tautuana ou fulu. O lau gagana ma au measina o fulu na e te malu ai ma e mamalu ai. O le uiga lea o le upu, e mamalu tauave Samoa. Pe alu i Amerika poo fea lava tatou te aumau ai, e mamalu a le Samoa ia i ana tu ma aga ma lana gagana.

Ua tatou malaga mai i Aotearoa ma toe 'ati ai isi ofaga fou i se siosiomaga fou.

O lena ofaga fou ua faaleleia ma lagolagoina e le lotu, aiga potopoto, mafutaga ma tautua eseese, ae faamoemoe mea uma i le faaogaina pea o la tatou gagana, tu ma aga faaaloalo.

E tolu vaega o lena tautalaga. Muamua, o uiga o manu. Lua, o le faatusa e momoli mai i le olaga faaSamoa, ma lona tolu o se fe'au aoga e ta'ita'i ai tatou i le olaga.

E leai se manu e lele pea, e iai lona ofaga e fo'i mai i ai.

Soifua ma ia manuia.

Pole Soo mai Nu'u, Upolu



Sponsored by Evaleon Books

O LOU TALA SAMOA HISTORY

"Ne'i mea ane ua galo"



Aukuso o se masina o ausiga

A taga'i i le ulua'i vaiaso o Aukuso i le tala faasolo o Samoa e iloa ai ni ausiga iloga, muamua i le lotu. E pei o le faamau o le 1839 na mafai ai e Samoa ona auina atu sana autala'i mo le taimi muamua. Na'o se 9 tausaga talu ona taunuu le tala'iga a o lea ua mafai ona tupu sea mea. Manatua o nei alii e 12 na feagai ma ni lu'i ogaoga, le fe'ai o nuu Melanesia atoa ma le le femalamalama'i ona o le eseese o aganuu ma gagana. Ae mautinoa sa latou finau e a'o le gagana a na tagata, a latou tu ma aga ina ia faigofie ni sootaga ma i latou. E aofia i lena ni taulagalaga lelei e iai le faavaeina o le Au a Tama (BB) i le 1940, ma molia atu ai le atagalua i aulotu ma nuu i Samoa. E le fesiligia le sao aoga a lea atina'e mo tupulaga talavou i na taimi. To'atele na atamamai i le musika ma popoto e faaoga meafai faaili ona o le BB. O le vavaega i le va o Samoa ma Amerika Samoa i le Mau Faapotopotoga o se tasi pine i le tala faasolo o le LMS i Samoa i mea taupulega. I sootaga faavaomalo, ua atoa ai le 54 tausaga talu ona saina le feagaiga faauo a Niu Sila ma Samoa, o loo auala ai sootaga lelei ma faamanuiaga mo Samoa ma lona atina'e ua oo mai lava i lenei taimi. Ae sili ona manatua Aukuso e le aumatutua ona o le pa a le mauga i Savaii na tafai ai ni nuu ma toe afua nisi nuu mavae, ua atoa nei le 201 tausaga.

1-6 AUKUSO

01

1980 Faavae le pulega lotu tumaoti Ekalesia Faapotopotoga Amerika Samoa

1962 Saini Feagaiga Faauo a Samoa ma Niu Sila

02

1888 Tatala uluai a'oga a Siamani i Apia

03

1994 Malo le Manu Samoa ia New South Wales, 21-18

1965 Aafia atina'e fa'i a Samoa i le lausului

04

1999 Tutula'i Leafa ma Toi i luma faamasinoga moliaga maliu o le Minisita, Luagalau

1940 Faavae le Au a Tama i Malua e Misi Pati

1905 Pa le maugamu o Matavanu, tafai nuu tuaoi e le lava

05

1983 Faapaia le Malumalu Mamona i Pesega

1921 Aso fanau Fiame Faumuina Mulinuu II i Lotofaga

06

1999 Faamaonia moliaga Toi ma Leafa

1994 TA. Malo Ausetalia i le Manu Samoa, 3-73

1839 Tofia misionare Samoa e 12 Malaga ma loane Viliamu e tala'i i le atu Melanesia

Aukuso i le Tala Faasolo o Niu Sila

1 Aukuso 1987. Avea le Gagana Maori ma gagana aloa'ia a le malo o Niu Sila.

2 Aukuso 1992. Pine Auro e tasi mo Niu Sila Olimipeka i Barcelona, maua e Barbara Kendall, tuuga vaa faila ta'ito'atasi

5 Aukuso 1914. Folafofa e le Kovana a Liverpool le auai o Niu Sila i le Taua Muamua a le Lalolagi

NIUPAC PUBLICATION

Email: evaleon.books@gmail.com
 Phone: (09) 269-6186
 Postal: 20 Rebecca Rise
 Weymouth, Manukau Auckland 2103

All rights reserved. This bulletin and its content is protected by copyright laws of New Zealand and international conventions. Except for educational purposes, any other activity pertaining to its use is prohibited. OLA understands the rights of other copyright holders whose material we use and acknowledge always—apart from our own.

NIUPAC 2011

Editors:

Levi Tavita ~ ltavita8@gmail.com
 Muliagatele V. Fetui ~ v.fetui@auckland.ac.nz
 Saili Aukuso ~ saili.niupac@gmail.com

EVALEON BOOKS & NIUPAC PUBLISHING



Telefoni (09) 269-6186. Emeli: evaleon.books@gmail.com

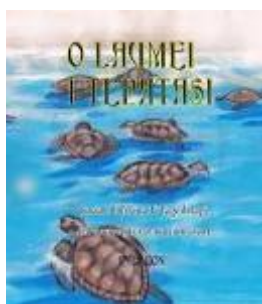
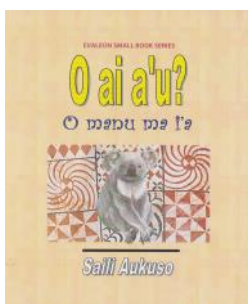
Tautua e ala i le gaosia o alaga'oa mo a'oga (tusi mo le a'oa'oina o le faitau i le gagana Samoa, tusi e a'oa'o ai gagana, kalena, posters, yearbooks, brochures). E tautua fo'i i le fa'aliliuga o gagana, ma le tapenaina o ni tusi e fia lomia i so'o se sionara o fatuga.

Sponsors:

New Zealand Lottery Commission

Evaleon Books & Niupac Publishing

Whealers Books (NZ)



O se faasoa faapitoa taugagana

TEKONOLOSI MA MANA'OGA TAUGAGANA: O SE AVA E FIA TAATUMU

Saunia e LPS Tavita & MV Fetui

Folasaga:

Ua silia i se 170 tausaga talu ona atia'e le gagana Samoa i le faaofia o upu fou, o le fua lena mo le gagana tusitusi, afua mai i misionare sa latou ulua'i faata'oto le faiga (kalama, upu ma le tusiga, ma le auala e nono ai upu ese); ae molimau le gagana lava ia ua leva ona faaofi e Samoa upu ese i lana utuvagana, muamua mai ona motu tuaoi e pei o Toga ma Fiti. E le o iloa manino se ooga o lena faaofia talu ai le mativa i ni su'esu'ega, a ua lava molimau o upu ua iai e faamaonia le mau, sa fenoa'i atunuu e tolu i upu ma leo o a latou gagana. O Parate ma misionare na latou faamauina se vaega o na upu (ft. ulu, auli, peleue, saka, malo, lotu) ae mautinoa e anoanoa'i se fenoa'iga i le tala faasolo o gagana e tolu.

E foliga na tuta'ia se na fetufa'iga ina ua taunuu misionare ma suia le alafua ina ua ave le taula'iga i na o leo o gagana a le Tusi Paia faatasi ma le gagana Peretania. E manatu lena faasoa ua iloga se ava e aliali mai talu mai misionare na latou afuaina le galuega faaofi i luma mai. O le fesili. E faapefea ona sosoo, pe faatumu le ava, ina ia ave pea le gagana Samoa ma se gagana aoga ma talimana'o i le 21 seneturi?

O le Faafitauli:

Ua talia, i le atina'e o gagana a le lalolagi, e leai se tasi e tu faamauga, pe manatu na te le mana'omia le lagolago a isi gagana. E leai se faata'ita'iga sili e tusa ma lena o le leo Peretania, le gagana faavaomalo a le lalolagi. A tala i lalo le fale i ona vaega ta'itasi e iloa ai lona faatauva'a pe ana leai isi gagana o loo mafua ai lona tu maualuga. I le to'ai taunuu o misionare a le lotu Kerisiano na pine ai le amataga o sea malaga mo la tatou fo'i gagana tusitusi. I le faaofia o le Tusi Paia na amata ai ona auala mai isi si'uleo, upu ma uiga ma fa'aaogaga e le'i masani ai. Ua 170 nei tausaga o le faamasani, ua le o toe fesiligia e se isi o latou sitiseni faalenuu moni.

Faatasi ma isi a tatou upu fanua, o nisi o na upu ua tauau e lafoa'iina ma le toe fa'aaogaina fo'i. Ua tatou le o toe talanoa i sisipeni ma seleni ma 'afatala

i nei aso, e saga faamau ai pea i se lomifefiloi a ua le toe aoga; ae mana'omia pea e le fanau le leona ma le kamela e soa ai manu e le maua i laufanua o Samoa, ae maua i pamanu a isi nuu i fafo atu; ae manatu nisi e tatau ona taofi pea le seleni ona o lea ua fai ma se sui aoga o le upu tupe. O le uiga la o le manatu, i mea taule atina'e o gagana, ua toe lava ina leai ni tuaoi i le tulaga fesilia'i o gagana, e fetufa'i sa'oloto ai mo se manuia auiluma o leo ta'itasi uma. O lea ua mafua ai le galuega o le fenonota'i. E mana'omia fo'i se faaopoopoga pea lava o upu e talia mana'oga taugagana mai lea taimi i lea taimi. Auā e le faavavau le aoga o ni upu, e pei o le muagagana i le lou ma lona fuata, e mana'omia pea ni upu fou e soaina aga ma uiga fou e auaua'i mai e le taimi. Ua laasia nei se seneturi ma le 'afa talu ona faamaopoopo e Misi Parate se ulua'i tusi o a tatou upu. Mo latou e fiafia i le faiva o le matau upu, e le faigata ona iloa le suiga tele ua tula'i mai. Suiga i le sipela, suiga i le uiga, i le fa'aaogaga, ma isi.

Ae tasi le suiga e matailoga, o lena i le fa'aaogaina. E mafua le fa'aaogaina pe afai o loo talimana'o upu; o loo fiafia tagata e fesoota'i ma feganavai ai i talanoaga masani, o lona uiga o loo latou talileleia le mana'oga o le tautala ma auala o fesootaiga i le va ma isi. O upu sa aoga ma uiga i na tupulaga i talanoaga ma galuega e fai, ua le toe nanea i loto ma mafaufau o tupulaga o nei aso. E tupu i gagana uma lava. Pei fo'i o le Igilisi, e lafoa'iina upu ua uma o latou aso e aoga ai, ae sui mai e nisi fo'i upu. O le faailoga muamua lea e iloa ai o loo tupu ma ola se gagana. A tele le lafoa'i ae itiiti le sui, e le o se faailoga lelei lea mo se gagana, molimau le 'ausu'esu'e.

A matau toto'a le tusiupu a Parate, toe ina silia ma se 'afa o upu na ia faamauina ua le toe fa'aaogaina nei i talanoaga ma tusitusiga masani. E le ese lena molimau mai isi fo'i e tele i le olaga faagasolo o se gagana; auā o le tusi ua o se ata e molimau i le taimi ma le tupulaga na tusia ai. E pule le taimi ma ona mana'oga i mea uma lava. E aofia i lena o tatou mana'oga taugagana. O nisi o upu sa faamau e G. B. Milner, 60 nei tausaga tuana'i, ua iai

fo'i i lea tulaga. E le tio se isi i le le ano ma le moemoenoa o tupulaga i le gagana, auā a talanoa le aumatutua i le futia ma le umele e le malamalama; atili ua toe ina leai ni molimau; ua le toe fagogota ni tautai i ni vaaalo, ua sui fo'i le taimi ma ana meafaigaluega. E le ese lena ma le 'ere' ma le 'thou' i le Igilisi ua le toe faaaogaina, se'i vagana ua faitau le King James lomiga tuai. Meamanu le ma'ema'e o sina vasega o le aufaitau Tusi Paia matutua o loo faaolaolaina; e pei fo'i ona apoapo e a tatou tulafale upu anamua ona o le faatinoga o le aganuu, e ui ua malo le finau a le leo k (tautala leaga) e suia le leo moni. O le 'ai o le gagana tusitusi (faaofia e misionare) o le taofiofia ai o le siuleo Samoa moni. O le uiga o le manatu, ana leai le ma'ema'e po ua mou atu na meataua taulegagana.

Ae mo soo se tufuga Samoa e galue i upu i lena lava taimi (saunoa pe tusitusi), e le taumate e ioe mai ua fai si telē o le ava e fia faatumu. Ua mamao i luma le la'a a suiga faatasi ma le Igilisi a o loo tusa'e mai tuā la tatou gagana. E iai mafua'aga, ua silafia lava, ae muamua le lilifa o le atina'e i le Igilisi e atagia i le fa'aaogaga o gagana e lua i a'oga ma galuega i nei aso; le faasoa utiuti tautupe i alaga'oa ma meafaigaluega e faalelei ai; muamua i Samoa (malo e lua), lua i atunuu i fafo o loo aumau ai se vaega to'atele o Samoa. Ae le ta'ua le augata e faaoga, pe a le o le lafoaiina atoa.

E faaopoopo le fita i le tulaga faaleiloga o lona atina'e o se gagana o a'oga; se gagana e su'esu'e ai i le poto maualuga. E le faigata ona iloa lea i le faiva o tusitusiga ma fesoota'iga e faatusatusa i le Igilisi. E mafua ai ona malosi se taofi o le gagana Samoa o se gagana tautala ae le o se gagana tusitusi. E gata sona aoga i mea tau fesoota'iga masani o aso faisoo, ana tu ma aga faalenuu, ae le lava mo sootaga faavaomalo i pisinisi, saienisi, tekonoosi ma isi. E le 'a'u pe a talanoa i mana'oga o su'esu'ega faaonaponei e aafia ai vaega na. O na mea uma e pei ona ta'ua i luga e aafia tonu ai le uiga faaali i le gagana ma lona atina'e.

Faaauu i le isi itulau

*O se faasoa taugagana***O le fea Auala?**

E ioe le aufaitaofi o se mea lelei le nonō mai i isi gagana, e pei fo'i ona taulamua le gagana a Peretania. Auā tainane so tatou augatā e faia o lea, ae omia i le utiuti o filifiliga. Ae afai o loo fai e gagana tetele, e ao fo'i ona tatou mulimuli ai. O se faata'ita'iga lelei na faata'oto e misionare, i lo latou nono sa'o mai i leo o gagana e iai le Latina ma isi. E le na o gagana Europa fo'i, a o na a isi motu tua'oi Pasefika, sa no mai ai fo'i.

I le matau atu i le atina'e o le gagana, e le tele ni faailoga o ni fatua'iga ia tatou lava auala o fatuga e faaoga ai a tatou silapela o si'uleo masani. E fou le faalogo i le upu *soagi*, *maualafia* ma nai isi e le tele, o loo atagia lelei ai foliga ma si'uleo auliuli o le gagana. Ae mautinoa le fulisia o le galuega faaofi i lena o le faata'ita'i i si'uleo o isi gagana. E moni le muāgagana, 'o le faata'ita'i o le viiga sili lea' o se gagana e nono mai ai, aemaise fo'i pe a avea ma se filifiliga muamua (e tautu i ai), ina ua tatou le mafai ona fatu sa tatou lava upu e sui ai.

Faata'ita'iga o le upu tekonoosi. E fou lona a'e mai, lea fo'i ua toomaga i ai talu le oge upu, ae e lagona lona faatalatala teisi i le mafaufau ma le ta'u i soo se taimi e faaoga ai. E iai isi fo'i i le lisi faatalitali. E aofia ai le konesale (consultant) ma le polōfaiila (profile). E manatu nisi afai ua talia le konesala ma le polōfesa, ua tatau fo'i ona faaofi nei upu fou i le utuvagana. Ae fia ni upu nonō mai fafo ua se'ei i tumutumu o la tatou gagana ma faigamea faalenuu (ft., palemia, minisita, kovana, peresitene, senatoa, epikopo) e molimau i lo tatou faatauaina o upu nono? Pe o le mea ea e nanea le upu mai fafo nai lo sa tatou lava upu e sui a'i? Pe ona o le pule a le taimi e mafua i aga ma uiga fesuisuia'i?

O le fia iloa atili o le a'a o le upu tekonoosi na mafua ai ona asia le masini su'eupu o le google. E faitau afe mau e faasino i ai. A o le mea e ofo ai, o le mafuli o le lalolagi e apo le faa'oa'o a le Igilisi (technology) lea e tau tonu lava i le gagana Eleni na faa'autama. E ofo fo'i pe a manatu o isi atunuu e pei o Siamani, Farani ma Rusia

o ni gagana lapopo'a, ae faata'ita'i fo'i i le auala a le gagana Peretania. Fai mai nisi e iai se lelei i le faata'ita'i. Tusa pe tatou te le malamalama i le gagana Rusia ae a ta'u le "technologiya" e le faigata ona iloa lona faatatau, ma le a'a e tupu mai ai, ma lana faia i la tatou fo'i faaliliuga.

E toe faamanatu mai le viiga o se gagana e ala i le faata'ita'i o isi i ai. Ae a saili i le uiga o le upu i le faa-Eleni, e sili le lata mai i la tatou upu 'faiva alofilima' auā o loo faatatau i le poto o le lima e faatino ai se fe'au. (I aso anamua o lima sa faatino ai le tele o faiva, nei aso o masini otometi atamamai).

O le fea le leo e talia? O se fesili mo tatou uma, ae manatu o loo malosi pea le naunau e saili. Ua ola le 'oti (goat), ma le mamoe i lafanua o Samoa, o loo ua faamausali nei i mamoe mao'i ua avatua ma tausia. E lata mai le upega tafa'ilagi, a o le initaneti o se faatusa sili o le faata'ita'i. O nisi upu sāua i le faalogo e iai le kamela (camera) ma le kolo (call) e manatu le to'atele e le tatau lava ona faaofia, pe maua ni tulaga i totonu o se lomifefiloi—tainane o ni tusitusiga ma ni faasalalaua. A ua na o se manatu e faailoa se lagona o le taimi, ae le paoina ai le ma'ema'e i fatuga faigofie, auā o ai na te valo'ia le lumana'i o la tatou gagana ma faamasinoga a nisi tupulaga! E tuua'iina fo'i le Igilisi i le lolo gofie i upu faaofi e tae mai i le auala.

Aga i luma:

E malosi le lagolagoina o le manatu e iai le itu lelei i lo tatou la'a ma le faaeteete i le faaofia o ni upu nonō; i le taimi e tasi e iai lona tau e totogi pe a tatou so'ona ilitata i lea faiga. Auā o le iuga o le faatetele ai o le oge ma oo atu ai le gagana i le isi ituaiga aitalafu, lea ua faalagoina i le su'ifefiloi ua iai nei, i le monoti o upu ese e faatumu ai talanoaga ma tusitusiga, ona o le leai o ni a tatou soa. Ae a le faiga a tua'a anamua o le fenoa'i ma uso tua'oi Pasefika i upu ma leo, e manatu o se faiga lelei ona o le fetala'i o fausaga ma faaleoga? Ae manatu isi e lelei ona toe ului upu anamua i ni uiga fou e faatele ai upu, o se taofi e faamata e iai ni folafolaga lelei, atonu o se faiga lea e faaolaola ai na upu ma fesoasoani i le laved'iina o le gagana mai le oge o le le galued'iina.

I le vaai faalematau upu maualuga, aemaise mo e sa a'oa'oina i lea faiva, o iai se tiute taua mo le gagana e moomia ai se ta'ita'iga a i latou na. I le taimi fo'i e tasi, e iloga gagana e pei o le Igilisi ona o le sa'olotoga e fatua'i, e tuuavanoa ai i le faamatua o se tiute, le tufuga i lona faiva e tausolomua. O le ala lea e mafua ai ona tupu ma ola. E le pine e mana'omia le tuualalo a tagata Samoa uma, auā a sala tai ae tonu uta.

Upu faaiu:

E pei ona afea i se faasoa a le OLA Puletini A'oga i se taimi ua alu, e tu le upu lava ia i lona lelei ma le onomea; a apoina ma faaoga e tagata o lona uiga ua taliaina, a leai e vave fo'i ona toe mou atu. Ae i le vaai faaletautua a'oga, o ulua'i mana'oga taugagana e amata mai lava i le faafailelega o fanau i upu. I le aiga poo le potua'oga, e mana'omia le lava o upu, le fetui o upu, lona fetala'i ma isi gagana, e lagotonu ai se faavae malosi o le olaga a'oa'oina faaonaponei. I le taimi nei, ua mautinoa se ava e fia faatumuina, ma e le tau molia i ni upu se tele le taua ma le faanatinati o le fe'au mo tatou uma.

Tusi sa lagolagoina manatu:

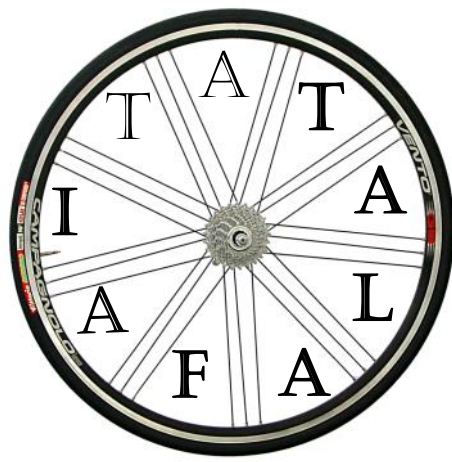
Kenneally, C. 2008. *The First Word: The search for the origins of language*. Tupua Tamasese, 1989. *Ia faagaganaina oe e le Atua Fetala'i*. Tusi Paia, Teuteuga 1969
Tavita, L & Fetui, V. 2012. *Lau Amata. Leo Upu ma Uiga*. Evaleon. Auckland Ideations website online

O se lisi faapipii:

- O ni auala faavae nei o a tatou fatua'iga:*
1. so'o—so'o faatasi ni upu (ft. fai+a'oga, fale+ma'i, toga+fiti)
 2. faapipi'i—tuu fasiupu i luma ma tua (ft. fe+emo+a'i, maso+a)
 3. sautualua—faaluaina se a'a (ft. ola+ola, ala+ala)
 4. liliu (e ala i le fa'a)—(ft. faamatai)
 5. nono—vaeupu mai i isi gagana: no sa'o mai (ft. peleue Tahiti; no mai le leo (ft. tekonoosi)
 6. tagafa—o se upu fou mai se a'a tuai (ft. alo-alofa), mai se fuiupu (toe a ina mou atu le pupula—toea'ina; soga i miti a le tausala—soga'imiti)
 7. toe fa'aaoga—toe fa'aaoga se upu mai se tasi faavaa i se faauigaga fou (ft. 'mau' i ona uigalasi; iole (manu) mo se totoga komepiuta, sa (va'a) mo taavale)
 8. fatu se upu fou—e lei iai muamua

UILI FAU UPU

Saili tali o fesili o lo'o i lalo. Pule oe pe sipela i luma (clockwise) po'o tua (anticlockwise). E sa le feosoosofa'i.



1. Ta'u mai ni soa se tolu o le *tata* i le Igilisi:

2. Saili ni upu se 5 e faaiu i le fasiupu *ati*

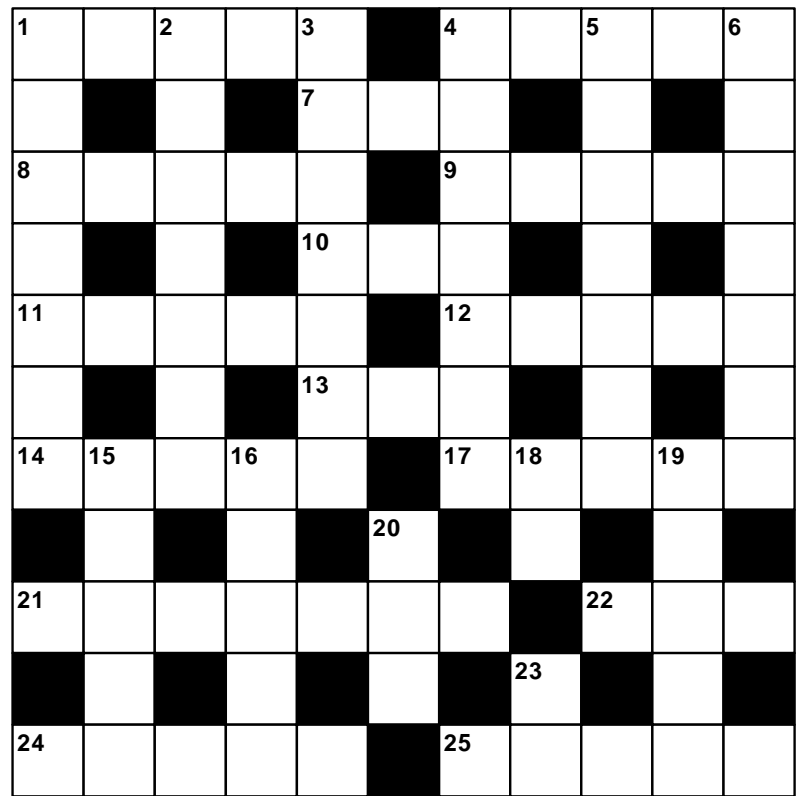
3. Su'e le *fa'ita*; tusi sona faamatalaga:

4. Tusi uma upu/ fuiuupu e ta'i 4-8 mata'itusi, ma o latou soa i le Igilisi (E faitau ai ma upu ta'ua i le 1, 2 & 3)

Lelei atoa = 12 upu
Lelei tele = 8 upu
Lelei = 6 upu

PASO I GAGANA E LUA

Faatumu le paso i upu/igoa o le gagana Samoa. Fill crossword with Samoan words.



Faalava~Across

- 1 must (5)
- 4 favourite pastime (5)
- 7 at once (3)
- 8 a matai name (5)
- 9 ancient torch (5)
- 10 build, etch (3)
- 11 Culture: making yellow powder (5)
- 12 herd grazing (5)
- 13 challenge (3)
- 14 pass it to (5)
- 17 boat shelter (5)
- 21 break in two (7)
- 22 spade (3)

24 dead (5)

25 sit cross-legged (5)

Lalo~Down

- 1 to deliberate (7)
- 2 competition (7)
- 3 entry (7)
- 4 weary (7)
- 5 topic (7)
- 6 beginning (7)
- 15 type of violin (5)
- 16 navy (5)
- 18 to rub (2)
- 19 fold (5)
- 20 to wrap (3)
- 23 past tense indicator

SUDOKU #22 (TAALOGA I NUMERA)

			7	9	5			
	9	3						4
	2	1			4	5		8
		8						2
		5	2	1	8	7		
6							8	
1		9	4				2	6
	5						9	7
			6	2	9			

Fa'atumu pusa numeru (tama'i sikuea) i fuainumera 1 i le 9. Ia uma ane le galuega ua maua atulaina ta'itasi (tu, fa'alava) o iai le 1 i le 9. E tofu le atulaina ma lona fa'atulagaga e ese mai le isi.

FAIGOFIE / FEOLQOLO / FAIGATA

©sudokuessentials

TALI GALUEGA OLA 21

UILI FAU'UPU #21

- 1. mata—eye; mata—raw; mata—to fish
- 2. lama—malamalama, felamata'i
- 3. talatama. Veape. Soanauna. O se tulaga e faaali ai uiga faa'au'au o se matua i sana tama. Ua talatama le fafine i lana tama ina ua fasi e isi tamaiti. Ua iloa uma e le nuu le talatama o le fafine.

- 4. tala—story; tala—dollar; tala—be well-known; tama—boy; tama—father; amata—start; matala—open; lata—close; lata—near; lata—tame

Su'esu'ega

- 1. 366
- 2. Iulai-Aukuso
- 3. Iulai ma Aukuso. Iulai mo Kaisara

TALI SUDOKU #21

5	8	2	1	3	4	7	6	9
1	9	7	2	5	6	3	4	8
3	4	6	7	8	9	1	2	5
2	1	3	4	7	8	5	9	6
4	5	8	6	9	1	2	3	7
7	6	9	5	2	3	8	1	4
6	7	1	3	4	5	9	8	2
8	2	4	9	1	7	6	5	3
9	3	5	8	6	2	4	7	1

TALI PASO #21

F	A	S	I	A	M	A	U	G	A
O	I	L	I	O	T	G			
N	A	N	A	I	L	A	U	G	A
O	A	P	A	I	A	S			
T	U	L	I	A	M	A	L	O	A
I	E	P	I	A	I	L			
A	K	I	R	A	U	A	I	N	A
A	E	A	O	A					
T	I	G	I	L	A	U	U	I	O
N	N	I	S	L					
F	O	L	A	U	M	A	F	A	I

© PasoSamoa,1988

FAALIGA MO LE AUFAITAU A LE OLA

Talu ai ni faaletonu laiti na tutupu i masini komepiuta o loo faatino ai galuega a le tatou puletini ua mafua ai ona tineia se vaega o tuatusi imeli a le mamalu o le aufaitau. Afai ua le oo atu le puletini atonu o le mafuaaga lea. E talo atu ai pe mafai ona toe faaoo mai lau tuatusi e lafo atu ai. Ma le faaloalo. Faafetai

POLE MA PAPA

