

OLA

PULETINI A'OGA

Ripotiti o le Vaiaso

E mautinoa e
umi ona
manatua Lomu

Talafaasolopito

Ulua'i
paea'iga
faata'ita'i



23 Novema 2015 ~ Lomiga 36 ~ Upega Tafailagi: www.ola888.com ~ Telefoni (09) 269-6186 ~ Tuatusi: saili.niupac@gmail.com; evaleon.books@gmail.com ~ E le faatauina ~ A Free Publication

TALA FOU

Faamavae atu Niu Sila ia Jonah

I Eden Park i se taimi o le aso o le a faamavae atu ai Niu Sila i le alii lakapi ta'uta'ua o Jonah Lomu i se sauniga faamanatu o lona soifua. Na teena e le aiga se ofo mai le malo mo se falelauasiga faalemalo.

Na auina mai se fe'au faamaise mai le Tupu Tamaitai mo le aiga o Lomu, na ia tapa foi le palemia ina ia faaoo atu se tusi i le to'alua o Lomu e faaalua ai lona agaga mafatia i le mea ua tupu.

I se talanoaga a le sui o le aiga, John Hart, ma le vasega faasalalau na faamaonia ai o le fatu pe na mafua ai lona maliu. E fesoota'i lea ma lona gasegase.

O le Aso Lua, ataeao, o le a faia ai se lotu faaleaiga i le falesa Mamona i Mt Roskill, na o le aiga ma aumea mamae e auai.

Faitioina taimi o le faamavaega

O se tasi o alii faasalalau iloga le amana'ia o lana faasoa i mataupu tau Niu Sila o Willie Jackson, ua na faitioina le Iuni Lakapi a Niu Sila i le taimi ua faailoa ai le faamavaega a Richie McCaw ma le maliu o Lomu.

Na o se 24 itula na va ai le faaaliga o le oti o Jonah ma le faailoaina mai o le faamavaega a McCaw mai le taaloga.

E manatu Jackson o se le faaaloalo lea faaiuga, aemaise i se itula taua i le aiga ma le matau mai a le lalolagi. O lona taofi, sa tatau i le iuni ona taofia sea faaiuga pe fautuaina foi le alii kapeteni e taofia lea seia mae'a le falelauasiga o Lomu.

E atagia i le faameo a Jackson le uiga faaali o le Iuni Lakapi a Niu Sila i ana tama taaalo Maori ma Pasefika.



FESAGA'I PO MA AO: Ui i ni faamau iloga o le ta'uleleia o le igoa o Niu Sila i le lalolagi ausiga i taaloga ma isi tausinioga, ae e le o suia ai lona tulaga ta'uvalea i le mataupu i le saua i fanau. Pe a ma se 10 fanau e feoti i lima o o latou aiga poo e tau i ai i tausaga uma.

Mana'omia le a'oa'oina o mataupu a lotu uma

Ua oo i le taimi ua tatau ai ona iloa e le fanau talitonuga a isi foi lotu e ese mai i le Kerisiano.

O se valaau lea mai se vasega e 250 failotu o le Ekalesia Metotisi i la latou fono faaletausaga sa faia i Blenheim i le vaiaso na se'i tuana'i.

Ua faaoo atu nei sa latou talosaga i le matagaluega o A'oga e fautuaina ai le a'oa'oina o lotu uma a le lalolagi, e aofia ai le Hinitu, Isalama, Puta, Siki, lutaia ma isi. I le taimi nei na o le Kerisiano ma ana mataupu o loo a'oa'oina i totonu o potua'oga a le atunuu.

E lagolagoina lea fa'aaliga e nisi o faalapopotoga lotu e manatu e le talafeagai le tulaga o loo faafoeina ai lea mataupu.

E manatu le fono ua tatau ona uia sea laasaga talu ai le tulaga vevesi o loo ua aliali mai i le lalolagi ona o talitonuga lotu—ua mafua ai ona fefaasala'i tagata ona o le le femalamalama'i. I le tula'i mai o le faalapopotoga lotu, le Isis i Suria

ma isi na e ta'u ai igoa o lotu, ua tatau ai ona manino fanau ma tagata i sini ma faamoemoega o lotu ta'itasi; ma taofia ai sauaga ma uiga faailoga tagata o loo aliali mai pea.

I le faalavelave i Pale ua saga faamalosi ai le pulunaunau i nisi o ta'ita'i lotu Isalama ina ia ta'utino i le lalolagi, e le o se ata moni lea o le latou lotu, e pei ona faatauina atu e le Isis ma isi vasega e ta'u ai le igoa Isalama.

O se faaaliga fou lea mai se tasi o faalapopotoga lotu to'atele i Niu Sila, e faaopoopo i le finauga o loo fai i le va o lotu ma le itu o loo finau mo se vavao. O loo taulamua le SEN i le kemupeni mo le taofia o soo se faiga e a'oa'oina ai mataupu lotu i totonu o potua'oga a le atunuu. E silia i se 1.6 miliona le aofa'i o e le lolotu—pe le talitonu i le Atua poo se mau a se lotu.

I le taimi nei na o le Kerisiano ma ana mataupu o loo a'oa'oina, ae manatu le fono e maua le tali i le malamalama i mau ta'itasi uma a lotu.

*Ripoti o le Vaiaso:***E mautinoa e umi ona manatua Lomu**

E le fesiligia o le a umi ona manatua le igoa o Jonah Lomu i le tala o le Lakapi pe au foi ina tumau e le galo.

E le faigata ona fai sea lafoga talu ai le maupu'epu'e o lona sao i lona faailoaina ma le tala'iina atu e ala i lana taalo ma ausiga mata'ina i le malae.

Ua logo itu uma i le tala faanoanoa, ma faapea ona sasaa mai ai faasoa o lagona mafatia mai uo ma fili foi, o le faateia i le mea ua tupu. Ua tumu ai luga o potu talanoa a nusipepa ma tautua i luga o le laina. O Sir Clive Woodward sa faia'oga ia Egelani na ia faatusa le toesea o le alii lakapi tautua i lena o se maliu e tupu i le aiga. O lena e aotele ai se lagona moni o malo lakapi uma i le maliu o Jonah Tali Lomu.

Na fanau Jonah i Aukilani I le aso 12 o Me 1975. O lona igoa e mai le Tusi Paia i le tala ia lona le perofeta. O ona matua o Semisi Lomu ma Hepi Lomu o ni tagatanuu o Toga na tuua Toga ae malaga mai foi ma nonofo i Aukilani e pei o le to'atele. I Pukekohe sa nonofo ai le aiga ma fanau ai lona tina i lana ulumatua.

E lei atoa sona tausaga ae ave i Toga, ua malilie ona matua e foa'i le la tama i le uso o lona tina e leai sana tama.

I Toga na tupu a'e ai i le nuu o le uso o lona tina ma lona to'alua ma ta'u foi i laua o ona matua. Sa nofo ai mo se 6 tausaga seia toe faafoi mai i ona matua e fa'aauau ai lana a'oga.

I le taimi lea ua nonofo le aiga i Magele ma o le siomaga lea na faafeiloa'ia Jonah i kegi a tupulaga. Sa fai kegi a tamaiti Toga, tamaiti Samoa, tamaiti Lalotoga, ma sa malosi le fe'aina'i o tupulaga laiti i lena vaitaimi. Semanu e falepuipui pe tupu ai foi se faalavelave, ta'utino Jonah, ae na iloa e lona tina le mea o loo tupu ma filifili loa e ave lana tama i le a'oga nofotumau a Wesley i Pukekohe.

I lina na amata ai lona lauiloa i le taaloga. Na vave ona matauina lana taleni e faia'oga ma i latou e saili taleni fou, na mafua ai ona feiloa'i ma lona pule faatonu, Rhys Kingsley Jones. I le ta'ita'iga a Jones na faaulufale



atu ai Jonah i le laasaga fou o lakapi faapolofesa. Na avea foi le alii faia'oga ma se faatamā, o se fautua lelei mo ia i ona faafitauli faaleaiga.

Ae na iloga lona amana'ia e le lalolagi i le Lakapi Ta'ito'afitu. Ua talanoa tagata i se tama ta'alo uiga ese lana ta'alo e sau mai Niu Sila. E fai o le pu'egata a o le saosaoa mo se tagata tino lapo'a. Na vave foi ona maua i le vaai a le pulega o le Olopeleki ma e na o le 19 ona tausaga ae filifilia loa i le 'au a Niu Sila. O ia le ulua'i tama ta'alo aupito laitiiti ulufale i le Olopeleki.

O le isi vaega o le tala o loo ua silafia lava. I le lpu o le 1995 na logo ai tulimanu uma o le lalolagi lakapi ma fafo atu i le igoa o Lomu. I le taaloga ma Egelani na ia laasia ai le laina mo ni sikoa se fa, i ni faatinoga mata'ina e lei vaaia muamua i se malae lakapi talu le tala faasolopito o le taaloga. E ui e lei malo ai Niu Sila ae na malo ai Jonah ma le lakapi i loto o le faitau miliona.

Ina ua iloa mulimuli ane lona ma'i, na faateia le to'atele, ma saga faateia ina ua mafai ona toe sao mai ai. Na toe fa'aauau lana taaloga mo se taimi ma alu ai malolo mai ai. Peitai sa faaauau pea lona auai e ala i isi ona tofiga e fesoota'i i le lakapi e iai le UNICEF.

O se gasegase i le ate e le taatele na faataotolia ai Jonah, sa faatali pe maua se totoga foa'i mai se tasi e sui ai lona totoga ua afaina, peitai ane ua tuai.

Taumafai nisi e fai ni faatusatusaga, ae e tutasi lava Jonah Lomu ia. O ia le faatusa vaaia o le Lakapi, ta'utino le ta'ita'ifono a le IRB, ma isi e to'atele.

Otootoga**Matapogia i le ta'alo valea**

Ua lapata'ia a'oga ma matua i le tuga o le taaalo valea o fanau ina ua tula'i mai se mea na tupu i le a'oga a Glenbrae i Glen Innes, Aukilani, na matapogia ai se tama, 10 tausaga, ina ua titina e ia lava ia. O se taaloga e ta'u o le blackout (matapogia), e taumafai ai le tagata e faatino sea faiga ia te ia lava. Na molimau ana uo na papatoto le isu ma aano o mata ua mu, ma, semanu e oti pe ana se se mea e le iloa e nisi.

Fia malamalama atili i le ADD

O le ADD po o le Attention Deficit Disorder e maua ai sina vasega laitiiti o tamaiti, o se ma'i e le taatele, o le mea foi lea e le tele ai se malamalama o faia'oga ma matua i sona talaaga faasaienisi. Ae faigofie ona iloa auga o le ma'i faatasi ma tamaiti ulavavale ma faalogogata. E pei o le tama, 7 tausaga, na le talia e ni a'oga ina ua tuli e le a'oga sa a'oga ai. Na tuua'iina i lona faaoolima i se faia'oga.

Tausili i fanau e le o se mea lelei

E le o se mea lelei le tausili o matua ia latou fanau, o le faaiuga lea o se su'esu'ega sa faia e aafia ai ni fanau a'oga se 3,500. Na matauina i lea sailiga le afaina o lagona o fanau e soona una'i e o latou matua, talu ai ua ova atu le naunauga i le mea e mafaia e le fanau. Faatusatusa lea ma fanau e le una'ia, e itiiti pe leai foi se afaina. Na fautuaina e le su'esu'ega le tatau i matua ona fuafua tatau a latou miti ina ia ogatusa ma se mafaia o le fanau.

Le Atua puipui Niu Sila

Ua sauni atu nei tagatanuu palota a Niu Sila mo se tasi faiga filifiliga taua i lona talafaasolopito o se malo tuto'atasi, o le filifilia lea o sana fu'a fou e suia le tagavai tuai. E lima fu'a sa totoe mai i le sailiga a le komisi sa feagai ma le galuega, lea ua tuuina atu i le aupalota mo so latou finagalo. Ua valoia le le auai o se pasene to'atele i lea fuafuaga, e fa'aalia ai lo latou teena o se suiga. E foliga ua apo e le to'atele le numera 2, ae e le iloa lava le itu e agi faasaga i ai le savili.

*Faasoa o le Vaiaso:***Lomu o se tusi e saga malamalama ai i uiga o tagata**

E le o se tusi faato'a susu'e nei ua leva lava ona matalatala ona itulau mo le faitauina. Talu ona fa'aalia mai lona susulu o se fetu i lana lava vasega, ua leai se mea o toe lilo i le tala ia Jonah Lomu. Se'i vagana nisi mea e gata ia te ia, a o lea ua tuu le tele mo tatou. Tatou faitau lea i le vaiupu ma tuu se fa'ata faalapo'a ata i tala ma mea sa tutupu. Iina tatou te maua ai se faauigaga loloto o ni mea e aoga mo tatou foi.

Vavae i le tasi lona tausaga e le uso o lona tina ma lona to'alua, e mafai ona tuu i ai le fa'ata i lona laasaga e foliga na o sina iota ae iloga mo se tama laitiiti se na suiga, ae faapena foi ina ua toe foi mai ma fesaga'i ma nisi lu'i fou i se aiga na ia tuua, a o lea ua toe tau faamasani.

Tuu tonu le fa'ata i le filifiliga poto a le tina na mafua ai ona ave ese Jonah mai se siosiomaga faigata ae molia atu i le nofoaga o le a avea ma se ofaga mautu o lona vala'auina. Auina mai se isi i le tagata o Phil Kingsley Jones ma ana faia'oga i le Wesley na lagolagoina o ia i lea taimi taua.

E masani ona tautala Jonah i le upu lea, 'iai i le nofoaga tonu ma le taimi tonu,' e masani foi ona ia faailoa lana taleni o se mea mai le Atua.

O le na faailoaga ta'utino o le sao a isi ma le sao mai le lagi o faavae mausali na o lona malosi i le loto ma le mafaufau o se tagata faapitoa.

E autasi molimau a uo ma aumea mamae i ona uiga lelei totonu ma fafo; le aga maulalo e iloa ai tama fanau Pasefika taaalo—ae tu ese Lomu auā e le na o sina tama taalo; aga tamalii e faaalua i le malo poo le faia'ina, le amana'ia e avatu i lana autapua'i—o le to'atele o fanau laiti, o se mea e maua ai lona viiga i le faatoaga ona fai, i soo se taimi.

Ina ua pu'e le ata i lona olaga, na le'i faasaoina lona aiga, aemaise lo la va ma lona tamā, o se tasi su'esu'ega aoga mo faamātua i le saikolosi, ae talitonu e iai le faia'oga o lona va ma le tula'i mai o Jonah e avea ma sau'ai o le taaloga. A o ai e



Tuua: le tina o Hepi Lomu ma le tuafafine laitiiti o Jonah

le manatua lana faaipoipoga na fai faanana ma folasia i malae, tagi a se tina ma isi mau faanoanoa ma aafiaga! Ae na mafai ona ia toe faalelei ma lona tamā a o le'i maliu, o se lesona aoga mo lana autapua'i talavou.

A o le tala i le sauā o lona tamā i lona tina ma le fanau o se tasi vaega e tu matilatila i lona sao tuutele; e le faigofie ona fai e se atalii Pasefika i sona tamā sea mea, e foliga o se faalumaluma, a o lea lava na ia ta'utino ma le manino. E leai se isi faailoaga sili atu o le faafitauli o le fasi avā e tusa ma lona faaaliga, faafitauli o le 'ava, na ia faia e fa'aaoga ai lona lava aiga.

E telē le moni i le taofi o le alii faia'oga tuai a le Olopeleki, John Hart, tatou te le'i vaaia le tulu'iga o mafaia mo Lomu pe ana le faalavelave le ma'i.

Mulia'i, o lona faamaoni i lona faiva. Ua o faatasi le tino maua ma le taleni ma le loto faamaoni e faatino ai. Ae le ta'ua le lototele i le tauiviga ma se ma'i faigata, ma mafai pea ona faataunuu ona tiute.

O Lomu lona le sau'ai i lona atoaga, molimau ana uo, ta'ita'i o le lalolagi lakapi, ma le faitau afe tusitala a le lalolagi i lenei vaitau loua.

Fai mai se taofi a aulia le 40 tausaga o le olaga o lona ua e tu tonu i le tumutumu. O le fetaula'iga o ala, o le tulu'iga o le malosi, ona e sauni lea e te aga ifo i lalo. Lea ua fa'alo mai i le 40, i le tumutumu. O se taua luga lea ua fetau lelei mo se taleni le 'aumaua e pei o Jonah Lomu.

“mafaufauga o le vaiaso”

Ou te mafaufau i le oti i soo se taimi ou te maua ai ni tala faanoanoa e uiga i isi tagata
Jonah Lomu (1975-2015)

*Tulimanu a Popa:***Fu'a a Makoa, sauaga i fanau ma ma'i o tamaiti**

Soifua manuia i le alofa o lo tatou Alii ma le Atua. Malo le folau.

Talitonu ua tofu uma le aupalota ma se teutusi o pepa e saili ai se finagalo autasi i le fea fu'a e avea ma tagavai fou a Niu Sila. Muamua o le fesili pe aisea ua so'ona atua ai Niu Sila i le lanu uliuli; afai o le lanu a lana 'aulakapi, aisea e faitau ai fua i lanu o se fu'a. Afai loa ua faamuamua le lakapi, ua sili loa le ata a Pole lea sa tusi. Polo lakapi pa'epa'e ma le sami uliuli. Tuu le ata o Makoa i le isi itu a o Lomu le isi pito.

Poo a ni ta'uleleia o Niu Sila ae toso ifo lava i lalo i le limatete i tamaiti. Faapea o aiga e malu ai fanau ae leai. Tele se tuua'iga o le matagaluga o loo feagai ma lea tiute. A o fea o iai le ulumatagaluga?

To'atele tamaiti feita ma faalilii, faato'a femaulu atu i potua'oga ae amo atu foi ma a latou pusa fanai'a e faasagatau i faia'oga ma isi tamaiti. Ua iloa nei le tele o ma'i e aafia ai le fanau, le ADD, SPC, PHD. Fai mai Pole e le mate'ia gofie le ma'i lona tolu, lea na ia faaigoa o le permanent head damage. Ia, tailo. Na o se faa'ata'ata lafoga, ae matua taua le mataupu. To'atele nai fanau faia'ina i le finauga ona o le le iloa e a'oga o ma'i o loo mama'i ai. E fiu le faia'oga e faatonu le ma'i, te'i ua mao ai, ae le iloa e ma'i.

Ua tatau i le minisita ona tilotilo i se isi ituaiga faiga e fetau mo nei fanau. Fau se falea'oga mo latou, su'e se faia'oga e maua ai i lea foi ma'i, auā na o ia lava e malamalama i uiga o lana vasega.

Talanoa i fai'ai ua phd, na fasioti e se tama 14 tausaga lona faia'oga tamaitai, 24 tausaga i totonu o le lotoa a'oga, ina ua uma ona toso faamalosi ma faaoolima mataga i ai. Na ia fa'aaoga se tamai naifi tipi pepa. I Amerika na tupu ai. Tele le matamata i ata sauā ma faasa'oloto fanau i taaloga fasioti tagata pe a. Pau lea o le iuga, na o le 14 tausaga a ua tumu totonu i atigi fagu taei, ta'u a le aumatutua. E le sese le upu, a toaga e fafaga le mafaufau laitiiti i le sauā, e fua mai i le amio sauā pe a matua. E lelei ona tatou toe tilotilo i ata na poo fetau mo fanau. Toe talanoa foi.

TALITONU I AI PE LEAI?

O le pepe sau'ai na avea ma faaola o lona nuu

O se tala mo tamaiti uma

I aso ua leva lava sa nonofo ai se ulugalii i se nuu tu mauga i se vaomatua i Aferika i Sisifo.

E to'alima le fanau a le ulugalii, o tama uma, a o le uii e ese ai lava.

O ia o se sau'ai. Mai lava i le taimi na fanau ai, e lapo'a ese lava mai isi pepe. O lona ulu e lapo'a, o ona taliga e lapopo'a, o ona mata e lapopo'a, o ona lima e lapopo'a o ona vae e lapopo'a o lona tino e lapo'a. O le mea lea na faaigoa ai e ona matua ia Suma (o lona uiga o se pepe sau'ai). E aulia ane lona tausaga muamua, ua sili atu lona umi i lona tina ma lona tamā ma ona uso matutua.

A taaalo o ia ma ana tupulaga pepe, e na o le fetagisi o na pepe, auā e tasi lava lana tulei ae autafiti se pepe. Sa fai le falepepe o le malo, e ave uma i ai pepe e tausai ai. Muamua sa ofi i totonu le pepe o Suma, ae lei lava lava ae faaluaina lona umi, ua le toe ofi ai i totonu. O le isi foi mea, ua fa'aaoga e Suma soo se mea e tago atu i ai e pei o ni ana meataalo. O isi pepe na pei o ni polo ta'alo ia Suma, na o le aapa atu lava i le uu se pepe ae togi i tai i le sami. O le falepepe na talepe e Suma e pei o se tama'i pusa pepa.

Ua ita tele le tupu, auā o ana fagafao faapelepele o maile ma pusi na felelele uma i le sami i faiga a lenei pepe.

Na ia faatonu nei ana fitafita e fai se auala e pu'e ai le pepe ma ave e lafoa'i i le vaomatua. Ua malilie foi i ai ona matua, ua popole i laua i le saogalemu o le la fanau.

Ina ua moe la le pepe o Suma, na fetolofi ane loa fitafita ua saisai lona tino i maea faatasi ma le moega sa moe ai, ua noanoa maea i solofanua malolosi ma toso loa aga'i i le vaomatua. E valu aso na toso ai le pepe seia mautinoa lelei e le mafai ona toe foi ane. Ona tuu ai lea o le pepe e fitafita, ua latou o atu foi ma



ta'u atu le mea ua fai i le tupu.

Ua alu aso sau aso, ua matutua foi matua o Suma, ua matutua foi ona uso, ae o loo latou manatua pea lo latou uso pepe sau'ai na lafoaiina i le faatonuga a le tupu.

Ona fai atu lea o le ulugalii i le la fanau, 'O e su'e le tou uso poo a mai, ua le maua so ma filemu talu ai lo ma alolofa i le ma tama. E ui ina sa faia e ia ni mea e feita ai tagata, ae sa ia le iloa lana mea na fai. Le iloa pe tou te feiloa'i ma faamatala i ai mea moni sa tutupu. Pe mafai foi ona oo mai se'i matou toe feiloa'i ae ma te le'i feiti.'

Ua tuua nei le aiga ae faimalaga loa tama e saili lo latou uso. Na vave ona logotala i ai le tupu i lenei fuafuaga, ona ita tele ai lea ma ua faatonu ana fitafita e ave le ulugalii e loka i le falepuipui, ae faavave atu isi e saili le auuso ma saisai mai i ona luma.

Ua faapea lava ona fai. Ua latou avatu le ulugalii ua matutua lava ma lafo i totonu o le falepuipui, ua aga'i atu se vaega'au o fitafita ma tagata tutuli e saili le auuso e toafa. Ua poloa'i le tupu ia aua lava ona foi mai e aunoa ma le faataunuuina o le latou fe'au.

Afai e siliga aso e 30, o lona uiga o le a faaoo le oti ia latou fanau, ta'ito'alua, matua, ma aiga uma.

fa'aauau le fagogo i le vaiaso fou.



O SE ATA A HORACIO CARDOZO



Pulapula-la-goto Faaauo (Golden Twilight), ata a le alii tusiata Niu Sila, Horacio Cardozo, e manatua ai le tuua o le mafutaga e le alii lakapi ta'uta'ua, Jonah Tali Lomu. Po ua talafeagai le atalilo i le tauluga o lona soifua puupuu ma se sao iloga i le taaloga Lakapi, aemaise lava mo fanau sa muli-auloaina ona faiva. O loo ua tuua e ia lona to'alua ma le fanau tama e toalua, ae le ta'ua aiga, uo ma le lalolagi

O SE SOLO I FESILI TALIGATA O LE OLAGA

Fesili o le vavau

(o se tusi ia lopu le alii faifesili faigata)

Fesili pea fesili o le vavau a o faagasolo le olaga, atonu lava e iai se aso e maua ai se faamatalaga;

Peita'i o lau tala o se tala masani, e le femaliliea'i ma tala moni e faitau afe, a le eleele o atigipoo ma auivi ua siliga tali i seu se peni e ta'uamionuina;

Aua la e te fai mai matou te lei vaai i le aao na faagateteina Farao ma faamaulaloina Nepukanesa; Auā e oo ia Mose e le'i ulufale i le nuu o le folafolaga;

Aua foi e te fai mai matou te le'i tofo i le tiga o ou papala . . .
Aua lava e te fesili mai mo le isi tolu afe tausaga;

Ae e te sa'o i le mea e tasi: i ou aso sa e maua le taimi i le lalolagi e te filemu ai ma e tomanatu;

O matou nei na o le lua pe lava fua o fati:

o seevae reebok o Lomu ma le TV a le papalagi.

Fesili pea fesili o le vavau a o faagasolo le olaga; atonu lava e iai se aso e maua ai se faamatalaga.

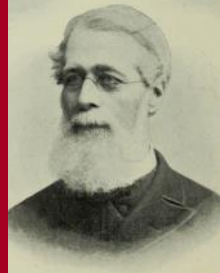


Sponsored by Evaleon Books

LOUTALA FA'ASOLOPITO SAMOA HISTORY

"Ne'i mea ane ua galo"

Misi Parate
1817-1894



O ni sui o le fonu: Amoa Tausilia, Pilia'e Iuliano, Anapu Solofa

22–28 Novema

22

1933 Molia Taisi Nelesoni ua na foua le malo

1858 Faalava'au se matai Palauli mafua i le maliu o se faioloa papalagi

23

1998 Faamavae Tofilau Eti mai le tofi palemia, sui e Tuilaepa Sailele

24

2001 Malo le Manu Samoa ia Italia, i Roma, 17-9

25

2000 Ulua'i malaga a le vaa Polenisia 'Motu o Upolu' Apia/Aukilani/Sini/Apia

1994 Tatala le Maketi i Fugalei mo fefaataua'iga

1951 Maliu le alii pu'eata o Alfred John Tattersall sa nofo i Apia

1894 Sini. TA. Maliu Misi Parate i Sini Ausetalia, 77

26

1974 Faamau: Faamaonia atili i Mulifanua molimau nofoia o Samoa e tagata Lapita

1960 Palota i Niu Sila. Filifilia Keith Holyake ma palemia

1931 Tatala le falemeli fou i Matafele, Apia

27

1999 Palota i Niu Sila. Tula'i mai le Leipa ma le Alliance. To'afa sui o Samoa –Taito, Anae, Vui, ma Luamanuvao Tofia Vui Mark Gosche ma Minisita malo fou

1972 Taunuu i Faleolo le vaa a le Polenisia, Pili

1958 Feiloa'i le paea'iga lona fa palemene mo le taimi muamua: 41 sui Samoa, 5 papalagi. Luafatasaga Kalapu o le Fofoga Fetalai, Amoa Tausilia lona Sui

28

1918 Faatonu e le ta'ita'i o le malo, Robert Logan, le motusia o fesoota'iga

Ulua'i paea'iga faata'ita'i o le fonu a Samoa

E mafai ona faapea o le tausaga e 1958 na liuliualo mai ai le atunuu e opogi le malo, pe faapea fo'i se faaupuga, na liuliualo atu ai le malo e faamaopopo mai le atunuu e ala i se taupulega e atagia ai le atunuu atoa. Muamua sa na o ni nai itumalo sa auai e pei ona molimau faamau o paea'iga afua mai le 1947 e aulia le 1957. La lea o le paea'iga o le 1958 na matauina ai ni suiga o le see i luma o lona sa, muamua, i le faaopoopoga o sui usufono, lua, i le tofia o tama a le eleele lava ia e ta'ita'i ana fonotaga ma tonu fai o le malo.

Na tofia Luafatasaga Kalapu o le Fofoga Fetalai, ma o ia le ulua'i Samoa tofia i lea tulaga, ae faapea fo'i lona sui, Amoa Tausilia, mulia'i avea ma fofoga fetalai o Samoa Tuto'atasi. O le ta'ita'i o le malo na tofia i ai le alii o Eugene F. Paul. O le taimi muamua fo'i na tofia ai Samoa i tofiga faa-Kapeneta e vaaia matagaluega.

O suafa nei o le paea'iga 1958: Aiono Urima, Amoa Tausilia, Anapu Solofa, Asiata Lagolago, EF Paul, Fatialofa Makisua, Faalavaau Galu, Fenunuti Tauafua, Fiamē Mataafa, FCF Nelson, Frederick Betham, Iuli Sale, Leasi Avalua, Lesatele Rapi, Leiataua Samuelu, Lutua Mataese, Luamanuvae Eti, Mataia Europa, Maposua Seilala, Papalii Pesamino, Peseta Seko, Piliae Iuliano, Pulepule Matuu, Sagapolutele Pose, Saipaia Galumalemana, Seiuli Iakopo, Seuamuli Etimani, Solia Nese, Tevaga Paletasala, Tofaeono Muliaga, Toloafa Lafaele, Toomata Lilomaiava, Tuala Tiaina, Tualaulelei Mauri, Tuatagaloa Leutele, Tuato Poto, Tufuga Fatu, Tugaga Isaaka, Ulumalautea Papalii, Ufagalilo Faatafa, Ulualoifaiga T Vaelaa, Usu Togafiti, Vui Fale, Hans J Keil. O Tupua ma Malietoa o Fautua i laua.

Niu Sila: 28 Nov 1893—Palota fafine mo letaimi muamua
28 Nov 1979—Pa'u le vaalele TE901 i luga o le mauga o Erebus, i Anetatika, maliliu uma le pasese e 257.

NIUPAC PUBLICATION

Email: evaleon.books@gmail.com
Phone: (09) 269-6186
Postal: PO Box 43122
Mangere Town Centre, AUK 2153

All rights reserved. This bulletin and its content is protected by copyright laws of New Zealand and international conventions. Except for educational purposes, any other activity pertaining to its use is prohibited. OLA understands the rights of other copyright holders whose material we use and acknowledge always—apart from our own.

NIUPAC 2011

Editors:

Levi Tavita ~ ltavita8@gmail.com
Muliagatele V. Fetui ~ v.fetui@auckland.ac.nz
Saili Aukuso ~ saili.niupac@gmail.com

EVALEON BOOKS & NIUPAC PUBLISHING



Telefoni (09) 269-6186. Imeli: evaleon.books@gmail.com

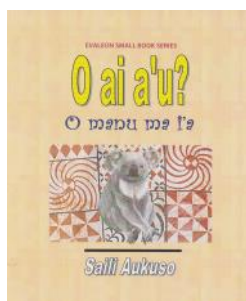
Tautua e ala i le gaosia o alaga'oa mo a'oga (tusi mo le a'oa'oina o le faitau i le gagana Samoa, tusi e a'oa'o ai gagana, kalena, posters, yearbooks, brochures. E tautua fo'i i le fa'aliliuga o gagana, ma le tapenaina o ni tusi e fia lomia i so'o se sionara o fatuga.

Sponsors:

New Zealand
Lottery Commission

Evaleon Books &
Niupac Publishing

Wheeler's Books
(NZ)



Sini Autu: Ia sa'o fa'aleoga o a'u silapela
muamua

Alaga'oa e a'oa'o ai: siata upu
(upu fa'aaoga soo)

Upu (leo) Fa'aleo Ta'u atoa

1. afio ăfio afio

2. alii ăli'i alii

3. iloa ıloa iloa

4. malo mălo malo

5. mafai măfai mafai

6. malie mălie malie

7. masini măsini masini

Aofa'i o a'u faaleoga sa'o =

Fale Fauupu:

O meafaigaluega e
lagolago ai galuega
fa'atino:

O la'u lisi o upu ou te iloa:

O ni fesili:

1. Pe na sa'o lelei le
fa'aleoga o a'u upu?

2. Pe na sa'o lelei la'u
fa'aleoga o silapela
ta'itasi?

3. O a ni isi upu
masani ou te iloa lelei
o latou fa'aleoga?

UILI FAU UPU

Saili tali o fesili o lo'o i lalo. Pule oe pe sipela i luma (clockwise) po'o tua (anticlockwise). E sa le feosoosofa'i.



1. Ta'u mai ni soa se tolu o le *lau* i le Igilisi:

2. Saili ni upu se fa e amata i le *fai*

3. Su'e le upu *failauga*, tusi sona faamatalaga:

4. Tusi uma upu/ fuiupu e ta'i 4-8 mata'itusi, ma o latou soa i le Igilisi (E faitau ai ma upu ta'ua i le 1, 2 & 3)

Lelei atoa = 12 upu
Lelei tele = 8 upu
Lelei = 6 upu

SUDOKU #36 (TAALOGA I NUMERA)

	6		3			8		4
5	3	7		9				
	4				6	3		7
	9			5	1	2	3	8
7	1	3	6	2				4
3		6	4					1
				6		5	2	3
1		2			9			8

Fa'atumu pusa numerata (tama'i sikuea) i fuainumera 1 i le 9. Ia uma ane le galuega ua maua atulaina ta'itasi (tu, fa'alava) o iai le 1 i le 9. E tofu le atulaina ma lona fa'atulagaga e ese mai le isi.

FAIGOFIE / FEOLOOLO / FAIGATA

©sudokuessentials

TALI GALUEGA OLA 35

UILI FAU'UPU 35

- gata—terminate; gata—come to an end; gata—snake
- tai—gatai, fatai, matai, tautai, mnf
- ta'ita'i (veape; nauna). faailoa le ala, faasino le faiga; faatonu i le faiga o se sauniga; o se tagata e ta'ita'i. Na te ta'ita'i ia te a'u i tafatafa o vaitafe lemu (TP). O ia o se ta'ita'i o tagata i lana amio ma le faa'oa'o.

4. ta'iga—influence, ta'iga—the leading; gatai—seaward; ta'ita'i—guide; ta'ita'i—leader; ta'ita'i—prepared food taken by someone to share with others in a communal activity; ta'ita'iga—leadership/guidance

Andrew Little, ta'ita'i Leipa, ta'ita'i finau a le Itu Agai i le malo
 Steve Hansen, faia'oga All Blacks, ta'ita'i pea le 'au i le manumalo, faatupu fiafia i tagata
 John Key, palemia, ta'ita'i o le malo



TALI SUDOKU #35

9	6	5	1	7	8	4	2	3
3	7	2	4	5	9	8	1	6
1	4	8	6	3	2	7	9	5
2	1	7	3	9	6	5	4	8
6	8	9	7	4	5	2	3	1
5	3	4	2	8	1	6	7	9
7	5	6	9	2	3	1	8	4
8	2	3	5	1	4	9	6	7
4	9	1	8	6	7	3	5	2

TALI SUDOKU #35

TALI PASO # 35

L	I	T	I	A	S	M	A	U
A	A	P	A	U	L	O	S	
G	A	U	T	A	A	S	U	O
A	L	P	A	V	A	O	O	
A	R	A	P	I	A	O	L	A
L	L	A	T	I	L	I	G	
I	L	O	A	E	E	N	A	
I	T	U	U	A	M	F		
P	O	P	E	I	P	U	S	I
U	U	U	L	A	S	L		
A	V	E	A	A	F	U	T	I

© PasoSamoa, 1988

PASO I GAGANA E LUA

Faatumu le paso i upu / igoa Samoa. Fill the crossword box with Samoan words / names —unless stated otherwise.

1		2		3		4		5		6
		7								
8				9						
		10	11							
12					13		14		15	
		16								
17					18					
		19		20						
21	22		23		24					
			25							
26						27				

- Faalava~Across**
- 1 hero (3)
 - 3 Ex AB: Rodney ? (7)
 - 7 spear (3)
 - 8 bow (3)
 - 9 house matters (7)
 - 10 tin (3)
 - 12 handle (2)
 - 13 Manu: Joe ? (6)
 - 16 Grammar: passive of osi (4)
 - 17 collect (2)
 - 18 Old Samoa: to gather cane leaves to make thatches (3,3)
 - 20 stranded (2)
 - 21 a village in Tutuila (4)
 - 24 pronounce (6)

- 25 shake (3)
 - 26 government (4)
 - 27 Cook Is capital (6)
- Lalo~Down**
- 1 Ex AB: Inga ? (9)
 - 2 full (4)
 - 3 a banana variety (4)
 - 4 Samoan for ozone (5)
 - 5 be up early (3,2)
 - 6 biblical name 1 Kgs 16:23 (5)
 - 11 busy (4)
 - 13 drift (pl.) (7)
 - 14 Maori: be strong (3,4)
 - 15 active NZ volcano (7)
 - 19 blast (2)
 - 22 at once (3)
 - 23 grind (3)

Su'esu'ega:

O le aiga lenei o Jonah Lomu i le ata, o ai o latou igoa? tausaga? Aisea latou te ofuina ai ni ofu o iai le igoa Unicef?



POLE MA PAPA





O le OLA o se tautua e fia fai sona sao i le fa'aaogaina ma le faaualoaina o le Gagana Samoa ~

Ae mana'omia ona ta'u atu, pasi atu, momoli atu sana fesoasoani i potua'oga, aiga, aai, nuu, ma soo se mea e aogā ai—i soo se itulagi ~

E taua lau fesoasoani.

Faatasi ma isi tausimea a le gagana, e tasi le faafitiga, ia faaolaola ma faaaoga pea la tatou gagana, auā fanau lalovaoa ~

O la ta gagana o lo ta'ua tofi mai le Atua, e tuufaasolo a tupulaga ~

O le faavae latou te tutū ai ma le mautinoa, 'ai suiga ma lu'itau a le taimi.

www.ola888.com

ATIA'E UPU

laolao (nauna & soanauna). O se avanoa; o se fanua taalaelae—*Manaia le laolao lea e fai ai le to tapaa*; se taimi avanoa—*E aumai lava e le Alii se laolao e fai ai upu o lo tatou aiga*; lautele, telē; *O loo folau le vaa i luga o le vasa laolao*; **faalaolao** (veape) ave ese ni mea faalavelave—*Tau ina alofa le Atua faalaolao ala auā le toe foi atu i aiga*.

Faugagana:

Fatua'i gagana

E tupu ma ola se gagana e ala i le fa'aaoga pea lava i saunoaga ma fatufatuga. I fatua'iga ua iloga le faiva o le tusitala, le fatupese, le fatusolo, le failauga, le fai koneseti, le faifagogo, le tusiupu, o i latou e ta'iina lona atina'e. E pei o le Tusi Paia i tomai iloga o ona fatusolo, ua 'oa tele ai la tatou gagana ma manatu. Manatu fo'i i le faumalo a fatuupu Samoa anamua i la tatou gagana i nei aso e foliga e le fa'aititia ae fa'atumaui! E pei o lenei, o lo'o avea pea a latou upu ma fa'avae mau o a tatou fatua'iga i le tautala ma le tusitusi.

O ni auala nei ua fa'aaoga e su'esu'eina ai le galuega fatua'i i upu:

1. o le atalilo

Ua fa'atatau i se upu e faatusatusa ai ni mea se lua i se tulga tuusa'o. Ft., O lesu o le Malamalama.

2. o le soagi

O se faatusatusaga o ni mea se lua e ala i upu nei - pei, fa'apei. Ft., Pei o auma e le fiu e fafati o'u nei mata e le fiu e va'ai.

3. o le faaperesona

O se faamatalaga o se mea i aga faaletagata poo ni uiga e le masani ai. Ft., Ua ala mai le Pogisa. Ua pepese la'au o le vao.

4. o le alita

E fa'atatau i se fuaitau e leotasi ai se konesane. Ft., Lele le lulu lafi i lalo o le latana.

