



Manuia lou 53 tausaga Samoa

OLA

PULETINI A'OGA



Faasoa o le Vaiaso: Gagana o le tofi e manumanu i ai



01 Iuni 2015 ~ Lomiga 16 ~Upega Tafailagi: www.ola888.com ~ Tuatusi fesootai: saili.niupac@gmail.com; evaleon.books@gmail.com Telefoni: (09) 269-6186 ~ E le faatauina ~A FREE PUBLICATION

~ FA'AALIGA ~

1. I le vaiaso fou o le a lomua ai ni finagalo faaaliga mai le mamalu o le aufaitau e faatatau i le mataupu e pei ona laga e le masiofo, ae faapea foi le faasoa o le vaiaso na muamua atu i lena.
2. O se faasa'oga i le tala faasolopito, lea na ta'ua ai le suafa o Fime Mataafa FM le 2. O le sa'o e faapea, o Mata'afa ma le Komesina Sili Niu Sila na la tuuina ifo le tagavai a Niu Sila, a o le Ao Soofaatasi na sisiina le tagavai a Samoa. Faamalulu atu.
3. Faamanatu atu foi ma le faaaloalo, e maua kopi lomiga tuana'i i le tatou upega www.ola888.com. O na ua mae'a ona toe faasa'osa'oina i sese masani.



Silasila mai foi ia matou fausaga

LE AU SEEPAPA O LE LUMANAI: Masalo e le o toe umi ae sauni se faalelegapepe a le a'oga lenei o Sutton Park i Magele Sasa'e. Lena ua taga'i atu i ai i le memea o ie. A fia fai sou faalavelave vili loa i ai.

Faailoga le Vaiaso o le Gagana e le Masina Vaaia Sutton Park

Afai e fatu mai le gagana i galuega e fai i aso faisoo, o lena tonu lava le sini o le polokalame a le Masina Vaaia, le iunite Samoa a Sutton Park i le vaiaso faailogaina o le gagana, lea na se'i tuana'i atu.

Pe faata'ita'i le lalagaina o le fala, le 'ato, le pulou launiu ma mea uma faapena, e uma ane le aso ua telē le utuvagana a le tama ma le teine e maua ai.

O galuega taulima i aso ta'itasi o se vaega o le tautua e faia i totonu o aiga, ma o le sootaga taua lea o le faatinoga ma le manulauti o le Vaiaso, Tautua faamaoni nei mo sou manuia ataeao, afea i se saunoaga a le pulea'oga, Faatili losua Esera.

Na atoa lelei le vaiaso o le faailogaina o le gagana e lenei a'oga. E tofu le aso ma lona autu, e aofia ai le faata'ita'iina o le kukaina ma le tofoina o mea'ai faaSamoa moni.

O le tasi lenei a'oga e popoto tele matua i le faiga o le piasua, le vaisalo ma le suafa'i. Sa matauina le taupati atu o matua e lagolago le faamoemoe e ala i le auai, ma maamaau foi i le fofoga

taumafa auā le taliga o le sua i le alii pule ma susuga i faia'oga.

Faatasi ma le faailogaga o le gagana le tauvaga tautalaga e masani ai le Masina Vaaia i tausaga taitasi.

O le tauvaga lea e fili ai ni o latou sui e tauva mo le tauvaga tele a le FAGASA lea o loo talia i se taimi o i luma. Ua maua nei o latou sui mo lea faamoemoe.

O le OLA Puletini A'oga na faia togi o le tauvaga.

O le teine o Aukusitina Etuale,



Pule, Faatili losua Esera, Sesilia Paulo, ma nisi o le fanau sa auai i le tauvaga

Tausaga 7, sa fesiligia i sona manatu. O lana tala, e tele ni mea fou ua ia a'oina, aemaise o upu e o faatasi ma galuega sa faatinoina.

E mautinoa o se ata lava lea o mea sa tutupu i isi foi a'oga sa faisao i le Vaiaso. Malo finau mo la tatou gagana.

*Ripoti o le Vaiaso:***Amata manuia Vaiaso o Gagana a le Pasefika**

E leai se talavale na lagonaina i lena vaiaso o le faailogaina o gagana a le Pasefika, na talamaea ai le gagana Samoa.

Ae pei o upu masani o le tatalo, na o le leo o le alaga fiafia ina ua faataunuaina le faamoemoe sa tapena i ai mo lenei foi tausaga.

I le matau atu i polokalame o le vaiaso, sa tofu lava le aai ma lana auuala e faailoga ai le Vaiaso. Toe o aai tetele uma sa lagolagoina le faamoemoe e pei o faitauga tusi i totonu o fale faitautusi e tele a le atunuu.

E foliga sa malosi Aukilani i le faamatala fagogo ae faapena foi Kalaiesetete ma Ueligitone.

O nisi a'oga sa taula'i a latou polokalame i galuega faatino e pei o le gaosiga o meataulima, le gasesega o taumafa faaSamoa moni. Ae e to'atele lava sa fiafia i le a'oga o le siva ma le pese, ma faaaliali e ala i teuga faaSamoa moni.

I Aukilani na faailoga ai e le lunivesite a le AUT le vaiaso i lana finauga masani.

O le mataupu na finauina, Pe tatau ona faaauau pea le tu faaSamoa o le feagaiga i Niu Sila nei.

E faapena foi le finauga a ni kolisi se fa na muamua atu, lipotia i le lomiga na se'i tuana'i.

O le manulauti o le Vaiaso o le Gagana o le, Tautua faamaoni nei mo sou manuia ataeao.

E tula'i mai o se vaiaso felanua'i o taga ma leo, o sina faasilitofo i soo se mea tau Samoa, ae tasi le sini autu, o le a'oina ma le uuna'iina o le faaaogaina o le gagana e tautatala ai i aso uma.

Na iloga le lagolago mai o le Komisi o Aia Tatau sa tauavaina mai lona faavaeina. Ae le itiiti foi le sao a tautua faasalalau i soo se taulaga o loo galulue ai.



Ata i luga: Ata a le Falefaitautusi Aukilani o le taupou ma le manaia faata'ita'i e faalauiloa le Vaiaso;

Ata 2. Saane Faafo Oldehaver, pule o Weymouth, o loo sausaunoa ae aiuli teine ma tama;

Ata 3. Komesina HRC, Dame Susan Devoy ma tama a'oga St Patricks Silverstream, Ueligitone;

Ata 4. Se vaaiga i le po o le finauga a le AUT.

OTOOTOGA**Sina faamama avega**

Ua folafola e le minisita o Steven Joyce se pa'ū e 3 pasene o totogi o pili a'oga o iunivesite i le tausaga fou. Tusa lea ma se \$60 o le a faasao mai ai i le faasoa a le au a'oga. E 4 pasene o loo faatagaina ai iunivesite e siitia a latou tau. O le faitioga e faapea e le o iai se fuafuaga a le malo e faaititia le aitalafu \$14 piliona a tamaiti a'oga, o loo faatupulaia pea i tausaga uma.

Faitaulia eseese aganuu

O le a faailoa le taua o le vaai faaleaganuu i le mataupu i le va tapuia ma lē ta'ua o itupa e lua. O se faaaliga lea mai le sui o le matagaluega sa tofia e tilofia talosaga ma faaseā mai matua.

Ua saunia nei se tusi taiala e faamanino ai nei vaaiga eseese faaleaganuu.

O le a talanoaina ai fo'i le mataupu i le lotomalie ma lena o le faataunau i se faiga e faamata'u pe faamalosi e aunoa ma le loto i ai o le isi.

Suiga i le taimi e ulufale ai

E iai a'oga ua fuafua nei e sui a latou anava e poloa'iina ai matua e faa'e a latou fanau i le 5 tausaga ma ni vaiaso se 5. E iai le a'oga a Onehunga Primary o loo ua toe iloiloaina nei la latou faiga faavae. I le tulaga masani, e atoa loa le 5 tausaga o le tama ma le teine alu loa i le a'oga. Peitai ua molimauina sona faalavelave mo a'oga i le lolofi atu ma lē mafetuuna'i ai i avanoa o potu ma faia'oga e a'oa'oina.

Faamamafa i le saienisi

I le tala o le tupe ua togia ai se \$97 miliona mo su'esu'ega taule saienisi, faatoaga, galuega tau foma'i mata, galuega tau i fualaau ma vailaau, ma le fofo. O loo atagia i lenei faasoa tautupe le faamamafa a le malo ua avatua nei i mataupu poo galuega e aafia ai le saienisi.

Faasoa Faapitoa i le Vaitau Faailoga o le Gagana:

O le gagana Samoa, o le tofi e manumanu i ai

Masiofo Filifilia Tamasese,
Faatasiga ma le Komisi o le Gagana
Samoa, MESC, 25 Me, 2015

O le mataupu na lafo mai iā te a'u,
O le gagana Samoa o le tofi e
mānumānu i ai.

I le pepa na momoli mai e le
susuga a le Ta'ita'ifono o le Komisi, o
loo amata mai le molimau o le
talaaga i le tausaga 1966 ina ua
aumai le polokalame e Aiono Fanaafi
lē sa avea ma Faatonu Sili o A'oga i
lena vaitau, e soloia ai ia faamamafa
ma komaliliu i le tusitusiga o le
gagana Samoa.

Ma le faaaloalo, e fia amata mai
la'u faamatalaga i le 1840 ina ua
tonu i alii misionare o le Ekalesia
LMS o le a faamaopoopo le faaliliu-
ina o le Tusi Paia i le gagana Samoa.
O le tau amata o le 1850 na mae'a ai
le Vaega muamua ma faapea na
faai'uina le galuega pe ā ma le tau-
saga 1870.

A o le mea tāua e fia faamanatu
atu i le Komisi ma le aofia, e le'i
omai misionare papalagi ma aumai
se gagana Samoa. **O le gagana
Samoa a o tatou mātua na momoli
i alii misionare** e mafai ai ona
faaliliu le Tusi Paia i le gagana Samoa.

O le mea muamua e faatāua i so'u
manatu, o le faasoa a tua'ā ma
mātua. E sili atu le silafia e tua'ā ma
mātua o le vaitau lea i lo a'u, 'auā sa
nofo tuāvae, sa fai suāvai, sa fifi le
taufolo, sa fai maumaga ma
faato'aga, sa seu lupe, sa tutuli i le
vao, sa fagota ma fai faiva, sa tautai
ma auvaa i folauga. Sa vaai ma
faalogo i le liuliuina o le tofa ma le
faautaga. Sa vaai ma faalogo i le
nunu faaipoipo ma le nunu fanau, le
faanofonofu ma le umusaga. Sa
faitau ia fetū, le la ma le masina e
fuafua ai le vaitau e fagota ai figota,
e a'e ai le atule ma le anae, e totō ai
le ufi. 'Auā o mea uma nei, e maua
ai le a'oga i le gagana ma lona

faaaogāina. Ua faigatā i nei aso ona
toe maua nisi e loloto ma mamao lo
latou silafia i le uiga o upu ma le latou
tala faasolopito.

**O le mafuaaga lea o le taofi, o le
gagana o le Tusi Paia, o loo afifi ai
se iloa o le gagana ma le 'anoa o
mafauaga faa-Samoa, e te lē maua
mai i se isi lava mea.**

**Ma o le faavae lea o le mau, o le
gagana o le Tusi Paia, o le tausimea
lelei lea o le mau a tua'ā ma mātua.**

I le 1966 ina ua faatula'i mai le mau
a le Ofisa o A'oga i lalo o le ta'ita'iga a
Aiono Fanaafi e ave'esea komaliliu ma
faamamafa i le gagana Samoa, e le'i
faigofie lea mea i le finagalo o ekalesia
faapea ai ma le atunuu lautele. Sa
lugā lālō, 'avatū 'aumai. Ona i'u lea
ina ua faia le luga a le Kapeneta i le
tausaga 2003, o le a toe faaaogā ia
komaliliu ma faamamafa i le gagana
Samoa.

O la'u la faauigaina o le luga lea, o
le uiga o le upu "**toe** faaaogā", o le toe
fo'i e faaaogā ia komaliliu ma faa-
mamafa pei ona faia i le Tusi Paia. O
lona uiga, toe fo'i i le mea na masani
ai.

Mai le 1966 se'ia oo i le 2003 (e 37
tausaga) telē le nunu ma le afaina o le
gagana ma le a'oa'oina o le gagana
Samoa. Ae i le faitau a i matou nei o
loo talitua'ā pe taumamao: Po o le fea
gagana e faaaogā, po o le gagana a le
Tusi Paia po o le gagana a Fanaafi?

Peita'i, o le mea ua tula'i mai i le
2003, ua suia le leai o ni komaliliu ma
faamamafa i le faaopoopo o komaliliu
ma faamamafa. I le 1966, ua soloia ia
komaliliu ma faamamafa ae i le 2003
ua toe faaaogāina komaliliu ma faa-
mamafa a le Tusi Paia faapea ai ma
faaopoopoga; ae uiga faatasi nei
fuafuaga ona e suia ai le Tusi Paia.

O mea nei e atumatagi ai le taofi i le
aga'i i luma.

E leai se 'ese'esega o le mau a
Fanaafi ma le mau lea ua faatula'i mai
nei, auā o le sini o le faamoemoe, ia

suia le gagana
o le Tusi Paia. I
le mau a Fanaafi,
ia ave'ese ia
faailoga. I le mau
fou ua tula'i mai,
ua faaopoopo

faailoga ma ua sui le sipelaga o upu.

O le gagana o le Tusi Paia, sa faa-
tonutonu ai le a'oa'oina o le gagana
Samoa i a'oga. O le gagana o le Tusi
Paia o loo tusia ai le Tulafono Faavae
a le Malo Tuto'atasi o Samoa.

I suiga i le 1966 ma suiga i le 2003
ua tula'i mai le faaluafesasi, 'auā ua
feteena'i le gagana ua a'oa'oina i a'oga
ma le gagana o le Tusi Paia.

E tele mea e molimauina ai le fitā o
le faafitauli. Ua feiloa'i soo ia sui o
Ekalesia ma le Malo ae ua lē masuiga
mālie, ona e lē talia e ekalesia ia le
faaofiina o le gagana fou lea i
faamaumauga o le Tusi Paia.

O le isi mea, sa lē tatau ona
a'oa'oina le gagana lea i a'oga ae le'i
faatūina le Komisi o le Gagana Samoa.
'Auā a silasila i le Tulafono 2014 lea na
faatū ai le Komisi, o le galuega tonu
lava lea a le Komisi. 'Auā afai e lē faia
e le Komisi le galuega lea e fai mai ai
le Tulafono, sa sili la ona tuu le
Tulafono o le Komisi ae alo ane pea le
Ofisa o A'oga e faaauau le mea ua i ai.
'Auā o le ā le uiga o le fesili, *O le a le
aafiaga o fanau a'oga pe a suia
metotia o loo a'oa'oina ai nei le gagana
Samoa? O le uiga, la tou malilie ua
matou maoluma, a toe tuu nei le
gagana lea ua a'oa'oina i a'oga, ua
afaina tamaiti.*

O le fesili e ao ona feagai ma le
Komisi o le Gagana: Pe lelei le gagana
fou? Pe faigofie ona a'oa'o e faia'oga
ma malamalama ai tamaiti a'oga?

A ua lē o le fesili lenā. O le fesili
lea ua tula'i mai nei, *Po o le ā le afaina
pe a tuu?* E sili ona faaauau le gagana
fou lea, auā a tuu, ua afaina tamaiti



Masiofo Filifilia

O LE GAGANA SAMOA O LE TOFI E MANUMANU I AI ~ FAAAUAU

a’oga.

Silasila fo’i i faamaumauga a le Kapeneta i le 2003, o la e feta’ua’iina ai le faatūina o se Komisi o le Gagana Samoa.

Ma o le fesili ‘autū, pe faapefea ona puipui le tofi o Samoa? Ae lē o le fesili lena lea e feagai nei ma le Komisi o le Gagana. O le fesili lea ua faatula’i mai e le Komisi o le Gagana: Afai e tuu nei le gagana fou lea ua a’oa’oina ai tamaiti, e afaina tamaiti? Ua lē faatūtū le fesili pe faapefea ona puipui le gagana ma le tofi, ae ua sui i le fesili, o le ā le afaina o tamaiti pe a sui le gagana fou lea ua a’oa’oina ai i latou?

O le gagana fou e lē se mea ua pasia e le Komisi o le Gagana. E atili ona atugalū, ona sa ou tusi i le Loia Sili ae tali mai i la’u tusi i le gagana fou. Ona ou fesili lea, po ua faamaonia e se luga a le Kapeneta po o se tulafono a le Palemene ia le gagana fou. Ae tali mai le Loia Sili (kopi o lana tali loo faapipii atu), o le gagana fou e le’i faamaonia e se Tulafono a le Palemene po o se luga a le Kapeneta. Na ia faamatala mai le mafuaaga o lona faaaogāina o le gagana fou; ona ua faatau e le ofisa le *software* e faafaigofie ai ona lolomi le gagana fou, auā e faigatā tele ona tā i le komepiuta ona o le tele nauā o faailoga, e alu le taimi o fefo’ifo’ia’i i luga o le komepiuta.

E lē gata i le tali a le Loia Sili, a o le tali a faia’oga o le Gagana Samoa i Niu Sila sa matou faatalatalanoa i le vaiaso talu ai. Fai mai: “Tafefe! E le’i uma lava na mea? Ia lena ua omai na papalagi ma faavevesi tatou i nei tausaga e tele”. Ma fai mai o le to’atele o tamaiti e malaga atu i Samoa e a’o’oga i A’oga Maualuluga i Niu Sila, e matuā mumusu lava e ave le gagana Samoa, ona fai mai e faigatā le mataupu ma e le’i pasi ai fo’i i Samoa. Fai mai faia’oga, e faigatā ona a’oa’o isi tamaiti ona e

mua ona popole po o fea e tuu ai faailoga, ae lē ano i uiga o upu.

Pei fo’i o le tali a isi faia’oga i Samoa na ou fesiligia. Fai mai: “Matou te lē lagolagoina le gagana fou. E faigatā mo faia’oga, faigatā mo tamaiti. Ae a faaauiu le tetee ae tuli ma le galuega, ua leai se mea e tausi ai le aiga.” Ua tuu le fesili pe faapefea ona puipuia le tofi, ae faamuamua le fesili, po o fea e maua ai le tupe e tausi ai le aiga?

Faamolemole lau susuga a le CEO o le MESC pe mafai ona ta’u mai po o ai tonu lava le tagata po o ni tagata na taulamua i le gagana fou lenei. Auā ua ta’u Fanaafi, o lona uiga e tatau fo’i ona i ai se isi po o nisi o taulamua i le gagana fou lenei i totonu o le Ofisa o A’oga. Pei o le upu faa-Samoa, *la motu lava le pa a ua iloa le i’a na motu ai.*

O le fesili mulimuli pei ona tuuina mai, Pe faapefea ona puipui le tofi?

E puipui le tofi i lo tatou tautala sa’o, aemaise lava i le taimi lenei. O le mea moni, afai tatou te tautala sa’o i le to’atūgā lea e feagai ma i tatou, e māfua ona o le gagana o le Tusi Paia. O le faafitauli fo’i lenei na feagai ma suiga ia na taumafai e Fanaafi. O lea fo’i ua feagai ma le gagana fou lea. O le fesili tūgā: Pe suia le gagana a le Tusi Paia i le gagana fou lea ua faatula’i mai?

O le tali, e lē mafai. Ua faafia ona feiloa’i le Malo ma sui o ekalesia, e lē mafai. Ma o le mea moni, o le mafuaaga lea o le faumalo. **O le ā le uiga o le faumalo?** O le fau o le gagana fou ma a’oa’oina le gagana fou i a’oga ae le’i taliaina e ekalesia e faaofi i le Tusi Paia. Silasila i le parakarafa lona lua o le tali mai a le Loia Sili (16 Me, 2013): “O le mafuaaga lea ua faatū ai le Komisi o le Gagana Samoa se’i silasila ma toe sasaa le fafao po o fea tonu o i ai le gagana sa’o a le tatou atunuu e tatau ona faaaogā e le gata i

totonu o a’oga...” O le fesili: Faapefea ona puipui i le tofi? E puipui i le loto tautala sa’o. ‘Aua ne’i ‘alo pe fefe! Ta’utino le faafitauli ma ta’u mai pe faapefea ona maua se fofō.

Mai le 1966 i le 2003 e 36 tausaga o se taimi umi ae na i’u ina toe fo’i i le Tusi Paia. Aiseā? E lē mafai ona taoama pe omiomi faaniualeale le leo o mātua, o le tofi o Samoa, o lena e i le gagana o le Tusi Paia.

Fai’u atu la’u faamatalaga i le molimau a Macaulay:

‘Pe lē iloa uma isi tusitusiga i le gagana Peretania ae toe ai na o le Tusi Paia na faaliliuina i le gagana Peretania, ua lava ma totoe lena e fai ma molimau i le matagofie ma le ‘anoa o le gagana Peretania.’

E faapena fo’i la’u molimau i le Tusi Paia ua faaliliuina i le gagana Samoa.

Soifua.

O le folasaga lenei a le Masiofo na fofogaina i luma o le Komisi o le Gagana i Apia i le vaiaso na se’i tuana’i. E le tau faailoaina lana Afioga, o se tasi sa galue i le faiva faia’oga ma lotolotoi foi i totonu o upufai a le Matagaluega o A’oga i na fatia ua sola.

“mafauaaga o le vaiaso”

E gase toa ae ola pule.

Mai le tala ia Nafanua

Tulafono Gagana Fou Taufaaofi



Lau afioga le Ta'ita'ifono
Le mamalu o le Komiti o Tulafono a le
Palemene
Maota i Ti'afau.
Afioga e,

MATAUPU: Tulafono Taufaaofi o le Komisi o le Gagana Samoa

Ma le faaloalo e tuuina atu ai le
molimau i luma o lau afioga a le
Ta'ita'ifono, ma le mamalu o le Komiti
o Tulafono Taufaaofi a le Palemene.

FAAFETAI

Muamua, e fia molimoli atu le faa-
fetai i le tofa ma le faautaga alualu
mamao a le Malo ma le Palemene ua
tuuina mai ai se Tulafono Taufaaofi e
faatūina se Komisi o le Gagana Samoa
e faatonutonuina se to'atūgā matuiā o
loo tuputupu pea ma o loo aafia ma
afaina ai le *gagana Samoa tusitusia
ma le gagana Samoa tautala*.

2. GAGANA FAAVAE ma le GAGA- NA E ALOA'IA E LE TULAFONO

O le gagana faavae tusitusia, o le
gagana a le Tusi Paia na faaliliuina i le
gagana Samoa e alii misionare ma o
tatou matua pe a ma le tausaga 1850.
O se tasi o molimau o le gagana faavae,
ona o le gagana a le Tusi Paia na
fofogaina ai le upu a Keriso e le
'aufaigaluega a le Atua i tagata lautele,
aemaise le fanau talavou.

O le isi molimau o le gagana faavae,
ona mai lena taimi (1850) e oo mai i le
aso, o loo manumalo pea le gagana a le
Tusi Paia, tainane le faaluafesasi i le
gagana Samoa tusitusia ma le gagana
Samoa tautala.

Gagana aloa'ia e le Tulafono

Fai mai le Fuaiupu 54 o le Tulafono
Faavae a le malo o Samoa, e lua (2)
gagana e faafoe ai tualumaga o le
Palemene, o le gagana Samoa ma le
gagana Peretania. Afai e fesili po o le a
le gagana Samoa, o le tali, o le gagana
a le Tusi Pa'ia, auā o le gagana lea o loo
tusisia ai le Tulafono Faavae. Ma o le
molimau ola lea o le aloa'ia o le gagana
a le Tusi Paia e le Tulafono.

3. O LE FAAFITAUFI

E māfua le faafitau fi po o le to'atūgā,
ona o le finauga po o le fea gagana e
a'oa'oina ai le fanau a'oga; po o le fea
gagana e faaogā i le tautala ma le
tusitusi? Po o le gagana a le Tusi Paia,
po o le gagana a le Ofisa o A'oga?
Masalo e vave ona maua le malama-
lamaga i le 'ese'ese o mau pe a
faatusatusa le gagana a le Tusi Paia
(mai le lomiga o le tausaga 1884) ma le
gagana a le Ofisa o A'oga.

1.

Gagana a le Tusi Paia – Salamo 104:2-3
o loo e pulupulu i le malamalama pei o se
ie pulupulu;
o loo e fofola le lagi faapei o se ie puipui,
o loo faia e ia o ona afeafe aupitoaluga i le
vai

o loo faia e ia o ao mona nofoa faataavale-
vale;

Gagana a le Ofisa o A'oga
'olo'o 'e pūlupūlu 'i le māmāmalama pei 'o
se 'ie pūlupūlu
'olo'o 'e fofola le lagi fa'apei 'o se 'ie pūipūi
'olo'o faia 'e ia 'o ona āfeāfe āupitoāluga 'i
le vai
'olo'o faia 'e ia 'o āo mona nofoa fa'ata'ava-
levale;

2.

Gagana a le Tusi Paia – Mareko 5:23
ua ia matua aioi mai foi ia te ia, ua faapea
mai, "O le a oti nei lava si ou afafine, ina e
maluu atu, ma ia e faaee ou aao i luga ia te
ia e malolo ai..

Gagana a le Ofisa o A'oga
'ua ia matuā 'āi'oi mai fo'i iā te ia, 'ua
fa'apea mai, " 'Ole ā oti nei lava si o'u
afafine, 'inā 'ē maluu atu, ma 'ia 'ē fa'ae'e
ou 'a'ao 'i luga iā te ia 'e mālolo ai...

GAGANA A LE TUSI PAIA ma le GAGANA A LE OFISA O A'OGA

Afai e suia le gagana a le Tusi Paia i le
gagana a le Ofisa o A'oga, faamolemole
silasila lelei i 'ese'ese o gagana a le Tusi
Paia ma le gagana a le Ofisa o A'oga. Auā
o le molimau lea i le galuega telē (galuega,
taimi, tupe) e tataua ona fai pe afai o le a
faaliliu le gagana o le Tusi Paia i le gaga-
na a le Ofisa o A'oga; faaliliu upu o pese a
ekalesia 'ese'ese, faapea ai ma le gagana
tusitusia, i soo se mataupu mai le 1850
se'ia oo mai i le aso, auā polokalame o le
a'oa'oina o le gagana Samoa.

Afai e suia le gagana a le Tusi Paia i le
gagana a le Ofisa o A'oga, e 'anoa ia suiga.
E lē o se teuteuga pei ona masani ai. Auā
ua sunu'i le tafu'e – ona o le a suia le
faavae o le gagana. Auā, toetoe a leai se
fuaiupu o le Tusi Paia, e lē suia e le
gagana a le Ofisa o A'oga.

GAGANA A AIONO FANAIFI

E le o se lē faaloalo po o le faatauaga-
vale i le gagana lea e ta'ua o le gagana a
Aiono Fanaafi Le Tagaloa ona ua lē ta'ua
i le pepa lena. E māfua ona o le mea
maitinoā, e lua lava gagana ia e fai i ai le
filifiliga, o le gagana a le Tusi Paia ma le
gagana a le Ofisa o A'oga. Ma e lē avea le
lē ta'ua o le gagana a Aiono Fanaafi i le
molimau lena, o le a taofiofia ai le iloiloga
ma le su'esu'ega a le Komisi o le Gagana
Samoa pe a pasia le Tulafono Taufaaofi, i
le sao tāua a Aiono Fanaafi e le gata i le
gagana Samoa ae faapea ai i le tala
faasolopito ma le tu ma le aga a Samoa.

4. O LE GAGANA E TUPU MA OLA

E lē māfua se manatu e faatū atu ona e
tete e i le teuteuga ma le suiga aua o lea e
manino sa fai teuteuga o le gagana o le Tusi
Paia i tausaga ua tuana'i. Se tala faatusa e
i ai ona suia mai le upu *Ieova* i le upu *Alii*, le
upu *'aute* i le upu *rosa*.

Afai fo'i e mana'omia ni upu faaopoopo, e
tatau ma onomea – aua e tele mea fou ua tula'i
mai i o tatou olaga i aso ta'itasi e māfua ai ona
talafeagai ona fai ni upu faaopoopo i le gagana
faaletulafono, i le gagana faasaaienisi, i le
gagana faapisinisi. O le fofo masani o le
mataupu lena, pei fo'i ona faia i le Komisi a
le gagana Maori—le Komisi lea ua lima-
ta'ita'iina ai le tatou Tulafono Taufaaofi - o
le togia o ni tagata e i ai le tomai faapitoa e
fai se lomifefiloi o upu faaopoopo (*gain
words*).

5. E MAFUA ONA TUTO'ATASI SE

MALO ona o le tofi. O le tofi e leoleo ma
puipua e le gagana. O le tofi ma le gagana,
o mealofoa a le Atua i se atunuu. O le tofi e
faasino mai le tua'oi o le 'ele'ele ma le
ogasami, ae o le gagana e tautala mai ai le
Atua i le tagata, pe faapefea ona puipua
lona tofi. Ma o le si'ufofoga o le Atua e
momoli mai i le gagana Samoa, o le mea lea
e ta'ua i le mau a Samoa, e sa'ili e le tofa ma
le faautaga. E lē fia momoli mai le fe'au a
Keriso e alii misionare i le gagana
Peretania, po o le gagana Farani, po o le
gagana Eperu. O le mafuaaga lea o le 'ave o
le faamuamua e alii misionare i le faaliliu-
ina o le Tusi Paia i le gagana Samoa.

E ma'eu le galuega na faia e misionare ma
o tatou matua i le faaliliuina o le Tusi Paia,
ma o le molimau, e leai se suiga i se vaega
'anoa pe matuiā o le gagana Samoa o le Tusi
Paia mai le 1850 i le 2001.

**A liliu fo'i i le agavaa e faaliliuina ai
gagana tusitusia**, e ao ona tatou manatua,
o loo faamaonia mai i faamaumauga
(*archival records*) faatalatalanoaga a Parate
(Pratt) ma isi i Samoa, ma isi o loo faaliliu-
ina le Tusi Paia i gagana Polenisia, e i ai le
gagana a Maori, le gagana a Toga, Hawaii
ma Tahiti. E le gata i le ulua'i faaliliuina i
le 1850 ae faapea ai i toe teuteuga o le
gagana o le Tusi Paia mulimuli ane.

I le matou matau atu, o le faamoemoe o le
Tulafono Taufaaofi lena, ina ia soalaupule-
ina le mataupu. E le gata ina ia soalaupule
ia alii Faipule o le Palemene ae ia avanoa
fo'i le atunuu a lautele e faasoa mai so latou
finagalo i le Komiti o Tulafono auā o le gaga-
na a Samoa, o le tofi o tagata Samoa uma.

GAGANA FAAVAE, GAGANA ALOA'IA E LE TULAFONO, GAGANA TAU FAAOFI

GAGANA FAAVAE

O le gagana faavae, o le gagana lea a le Tusi
Paia na faaliliuina i le gagana Samoa e
misionare ma o tatou matua.

GAGANA ALOA'IA E LE TULAFONO

O le gagana aloa'ia e le Tulafono, o le gagana lea o le Tusi Paia o loo tusia ai le Tulafono Faavae

GAGANA TAU FAAOFI

O le gagana taufaaofi, o le gagana lea a le Ofisa o A'oga na faatula'i mai i le tausaga 2001.

E ao ona molimoloo e ē uma e lagolagoina le gagana a le Ofisa o A'oga i le Komisi o le Gagana lea ua fofou le Malo e faatūina. E lē o se mea a tatou finau pe tatou te fetuatuana'i ai. O le ala o mea i malo malamalama, ia maua le avanoa e iloilo ai ma le ma'elegā le galuega sa fitāituga ai le Ofisa o A'oga

Ae tasi lona, o le gagana a le Ofisa o A'oga, e lē o le gagana faavae po le gagana ua aloa'ia e le Tulafono, **ae o le gagana taufaaofi**.

Lua lona, e lē amiotonu ona toe o atu ia ē o loo tau faaofi le mau, ona toe nonofo mai i se Komiti po o se Komisi, e faamasinoina le latou mau, aua e lē se mea amiotonu le toe togia lava e le tagata ia, ia ana pepa su'ega.

O le Fe'au a le Komiti-le-tumau

O le Komiti-le-tumau na faatūina e tapena ma faamaopopo le faaofiga o le Tulafono Taufaaofi. E lē o se galuega a le Komiti-le-tumau ona tau'ave le fe'au po o le matafaioi a le Komisi o le Gagana lea e tau faatū e le Tulafono Taufaaofi. E le talafeagai le faasalalau mai i le TV ma le Letio ia suiga o le gagana e se tasi o le Komiti-lē-tumau, ae le'i faamaonia e le Komisi o le Gagana Samoa. Aemaise, e leai ma se faa'upuga o le Tulafono Taufaaofi o le Komisi o le Gagana, po o se isi lava tulafono a le Malo, e faamaonia ai, o le gagana a le Ofisa o A'oga, o le gagana faavae po o le gagana e aloa'ia e le Tulafono.

FAALEOGA

O loo faapea mai se tasi mau, e faa-faigofie pe a mulimuli le sipela i le faaleoga. O le ā le mea o le a faamalosiā ai lea mea i le gagana Samoa ae lē o faapena ona faia i isi gagana, pei o le gagana Peretania, le gagana Latina, le gagana Eperu po o le gagana Eleni. Mai le 1850 na faavae ai le sipelaina o upu se'ia oo mai i le 2001, e 151 tausaga. O lona uiga, e 151 tausaga, ae faatula'i mai e le Ofisa o A'oga le mau, ia suia le sipelaina o upu ina ia maua ai e le sipela le faaleoga. E te lē maua se mea faapea i gagana ia e ta'ua i luga. Fesili: E i ai ni suiga matuiā faapenei i le gagana Maori, gagana Toga, gagana Tahiti, gagana Hawaii, auā o gagana ia na foafoa faatasi ma le gagana Samoa? O le tali, e leai.

O le ā se molimau malosi e ono aumai e ē ua iloga i le gagana tautala ma le gagana tusitusi a Samoa, o loo afaina le gagana Samoa ona e lē o limata'ita'iina le sipelaina o upu e le faaleoga.

Fai mai nisi e lagolagoina le gagana fou a le Ofisa o A'oga, e faigofie ai ona malamalama i upu.

O le tali: Faitau le gagana a le Ofisa o A'oga ma tusi le gagana a le Ofisa o A'oga pei ona ou faia i le pepa leni. Afai e moni lea mea, aiseā mai le tausaga 2001 e oo mai i le aso, o la lava e mumufalo le finauga po o le fea gagana, po o le gagana a le Tusi Paia po o le gagana a le Ofisa o A'oga?

Aiseā e oo mai i le aso, o la lava e tusitusi tagata (aemaise le 'aufaigaluega a le Malo) i le gagana a le Tusi Paia? Fesili i fale e faatau ai tusi i Apia, o ai e ona tusi ia e sili ona alumia, a o le ā le gagana o loo tusitusi ai, po o le gagana a le Tusi Paia po o le gagana a le Ofisa o A'oga, aua e iloa mai ai le mea o mafuli i ai loto o tagata e ona le gagana?

Afai e lē maua se tali, ona e nofo masalosalo pea tagata, o se manatu vāivāi, tatou fesili loa i ē ona le gagana ma ē o loo olaina le gagana i totonu o Samoa, (mai Saua se'ia pa'ia Analega) po o le fea gagana; po o le gagana a le Tusi Paia po o le gagana a le Ofisa o A'oga?

TALOSAGA I LE MALO IA FAIA SE PELEPESITE INA IA MAUA AI LE FINAGALO O LE ATUNUU.

Auā o le gagana Samoa, o le 'auga ma le fatu lea o le tofi o Samoa.

FAI MAI O LE 'AUTU O LE TULAFONO O LE FAATUINA O LE KOMISI

Ae lē sili atu le faatūina o le Komisi i lo lana galuega, auā o le galuega 'autū a le Komisi, o le iloiloaga pe suia le gagana a le Tusi Paia i le gagana a le Ofisa o A'oga.

E ao ona talanoaina le faatūina o le Komisi ae sili atu ona tāua le talanoaina o le galuega a le Komisi aemaise **le iloiloaina o le fesili, pe suia le gagana a le Tusi Paia i le gagana a le Ofisa o A'oga?**

Ma, o le matafaioi tonu lea a le **Komisi o le Gagana Samoa** lea e fofou e faatūina, o le iloilo i se tulaga sa'oloto ma le mae'ae'a ia le fesili, pe suia le gagana a le Tusi Paia i le gagana a le Ofisa o A'oga? E lē mafai ona iloilo sa'oloto ma mae'ae'a le fesili, pe afai o ē faamasinoina le mau, o i latou ia e ona le mau lea e faatula'i atu.

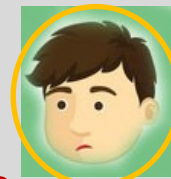
SUSUGA A OKA FAUOLO

Sa ma asiasi ma Tupua i le toeaina i se tasi aso ae faailoa mai le faagaulēmalie o le susuga a Oka, e i ai lana fanau na su'e i su'ega i le gagana Samoa a le a'oga a le Malo ae lē pasi. Fai mai le toeaina, e māfua ona o gagana fou ia ua faia i a'oga a le Malo.

O la'u molimau, e lagolagoina e le susuga a Oka le faatūina o le Komisi e iloiloaina le fesili, pe tataua ona suia le gagana a le Tusi Paia i le gagana a le Ofisa o A'oga? **Ae lē lagolagoina e le susuga a Oka le gagana a le Ofisa o A'oga.**

(Faatonu: E le o le atoaga lea o le folasaga a lana Afioga, talu ai le utiuti o le avanoa e lolomi uma ai. Atoa suafa o nisi ua le ta'uina ona o mafuaaga faaletiute o nusipepa lava ia. Ma le faaaloalo).

Tulimanu o Pole:



Elisapeta, gagana, feagaiga, & Samoa fai mea lelei

Malo le onosa'i, malo le pale.

Muamua ou te fa'alo i le aso fanau o le loomatua. Ua atoa ai nei lona 89 ae lei taitai le malosia o lana afioga. O la'u vaai, e aulia e le tupu tamaitai le isi 20 tausaga, ou te le ofo pe a sili atu. O lona uiga e tupu Salesa i lona 160 ae tupu Viliamu i lona 250. Ma alu ai lava faapena le aiga paia lea.

O la'u fa'alo lonalua o le aulia o le 53 tausaga o Samoa. Ou te talitonu i numera a Saina, faaopopo le 5 ma le 3 ua 8. Numera atoa lea ma laki i le faitau faaSaina; le iloa po o se manuia o Samoa o loo olioli mai. Ia, tailo, o mea mamala mea ia, fesili pea i le perofeta lauiloa mai Saipipi.

Na ou lagona atu le finauga a le AUT i le mea lea o le feagaiga pe faaauau pea i Niu Sila. O le mau leni a Papa, ua leva ona sui le feagaiga i faifeau. Ta'u mai se Samoa o loo fu'e suavai pea i ona tuafafine i nei aso. Tailo. A lea ua faatino i faifeau lea faiga sa fai i feagaiga. Tumu Mulinuu i faamasinoga i va o tuagane ma tuafafine. A o ai lava o loo tausia le va lea, o le Samoa moni lena.

Ua ta fiu e 'ai le suafa'i ma le faalifu talo i le faailogaga o le vaiaso e le matou iunite. Ua ou alofa lava i si a'u uo e alu i le Mainstream a le matou a'oga, tilotilo mai a o 'ai la'u suafa'i te'i lava ua aisi mai. O'u fai lea i ai, sau i le iunite Samoa e te le toe faasisila ai. O le valoaga a Pole, e le uma le tausaga a ua faatasi mai lana uo i le vasega Samoa. Fai atu lava i na aso ae le faalogo mai!

Faamalo atu Pole ma Papa i soo se matua i soo se vaega o Niu Sila na feala po e fai gasesega o le Aso. Su'i le 'ula, fai le faalifu ma le kuka manogi. A leai si vaega sia, e le iloa ni aso faailogaina. Faamalo foi i le isi vaega na toomaga i faleaiga o Saina. Tala malamalama. Ua tuu na ipu alaisa ae sagai ane i fasipovi ma falai i'a na avatu e isi.

Fautuaga a Pole, o lē fai mea lelei fai mea lelei pea ia. O lē faatau alaisa toaga foi e fai. Manuia le vaiaso.



Sponsored by Evaleon Books

LOU TALA FA'ASOLOPITO SAMOA HISTORY

"Ne'i mea ane ua galo"

*Luafatasaga
Kalapu*



31 Me—06 Iuni

31 Me

1972 Aso Lulu. Tatala aloaia le Maota Fono i Tiafau

1970 Tauaao le fasi maa o le masina o se meaalofa a le malo Amerika

01

1962 Faailoga uluai tutoatasi a Samoa

1948 Fono uluai palemene filifilia. Sisi faatasi le tagavai fou a Samoa ma le fu'a a Niu Sila

02

2001 Lakapi: Malo Samoa ia Toga, 20-18 Apia Park

1927 Taunuu Nosworthy i Apia su'esu'e vevesi va Risatisone ma le Mau

1924 Lakapi: Malo Apia ia Pago Pago, 33-0, Apia

03

2002 Faatoese Niu Sila mo sese pulega tuanai

2000 Lakapi: Malo Samoa ia Fiti, 31-17, Apia Park

1970 Mua le Vaalele o le Sami tuuga faatasi o le fu'a

04

1925 Magalo Tupua Tamasese mai le falepuipui i Niu Sila

1924 Aso fanau Tofilau Eti Alesana

05

1994 Lakapi: Malo Samoa ia Toga Apia Park, 32-19

1934 Umusa le faleoloa fou o Pipi (Burns Philp) i Apia

06

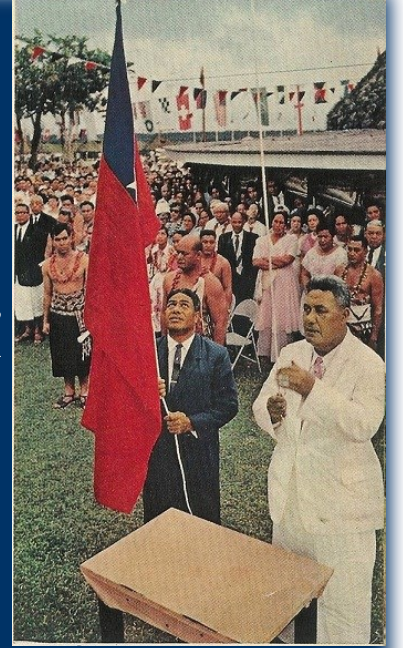
1986 Mu le falemeli i Apia

1962 Tuumalo Luafatasaga Kalapu, uluai fofoga fetalai

1876 Lomia le tusiupu a Parate, Teuteuga 2

O le taeao na agiagia tasi ai le fu'a a Samoa i luga o Samoa

O le 10 minute i le 11a.m., i le aso muamua o Ianuari o le 1962, o le minute tonu lava lea na taunuu ai i le tumutumu o le laau o le fu'a i Tiafau, Mulinuu le Fu'a a Samoa i Sisifo, i lona sisiga muamua ua na o ia lava e agiagia ai i luga o le lona lauelele. O le minute lava lena na alu a'e ai le pati mai le motu o tagata na aofia ai a ua tumu lotu i lagona gaeetia ma sa tutulu ai nisi o lo tatou atunuu ma sa fetagisi foi nisi o papalagi atonu ona ua muta le faiā ua toetoe atoa le 50 tausaga talu mai le 1914; a o nisi o Samoa atonu ona ua tumu tele i le olioli, poo le mafaufau i taumafaiga mai ia tausaga e tele a ua taunuu i lea taimi o le a faamauina pea i lo tatou tala faasolopito. A o lei oo mai lea aso muamua o le 1962, sa faia ni talosaga poo sauniga fai tele i alalafaga taitasi i le po o le vaeluaga o le 1961 ma le 1962. Ma o le aso muamua o Ianuari 1962 i le amataga o sauniga fiafia o le samiga o le tutoatasi na fai ai foi se sauniga puupuu i le amataga ina ua uma ona faatautoina lo tatou Ao (Soso'ofaatasi) o le Malo. Ona fai ai lea o le lauga a le Palemia o Niu Sila, saunoa le Afioga Mamalu a Tupua Tamasese Meaole, C.B.E., lauga le sui o le Malo Afaatasi, ma le lauga a le sui o Amerika Samoa. Na afio ane le Ao Sofofaatasi o le Malo o Samoa le Susuga i le Tapaau Faasisina ma le Afioga ia Tupua Tamasese ma sisi toalua i luga le Fu'a o le Malo fou o Samoa i Sisifo, a o papa fana mai Matautu-tai. O le taimi ina ua uma le sisiina o le Fu'a o le Malo o Samoa i lona sisiga muamua i le laau e foliga mai o se satauro, na gasolo ane ai loa tagata ma faafeiloa'i le Ao o le Malo o Samoa.



Savali Newspaper Fepuari 1962, itulau 1, i le www.psc.gov.ws

Faamatalaga ata i luga: Ata Luafatasaga Kalapu, fofoga fetalai o le maota. Ata lausilafia o le Ao Sofofaatasi, Malietoa Tanumafili le II, Tupua Tamasese Meaole, ulua'i sisiga fu'a.

NIUPAC PUBLICATION

Email: evaleon.books@gmail.com
Phone: (09) 269-6186
Postal: PO Box 43122
Mangere Town Centre, AUK 2153

All rights reserved. This bulletin and its content is protected by copyright laws of New Zealand and international conventions. Except for educational purposes, any other activity pertaining to its use is prohibited. OLA understands the rights of other copyright holders whose material we use and acknowledge always—apart from our own.

NIUPAC 2011

Editors:

Levi Tavita ~ ltavita8@gmail.com
Muliagatele V. Fetui ~ v.fetui@auckland.ac.nz
Saili Aukuso ~ saili.niupac@gmail.com

EVALEON BOOKS & NIUPAC PUBLISHING



Telefoni (09) 269-6186. Emeli: evaleon.books@gmail.com

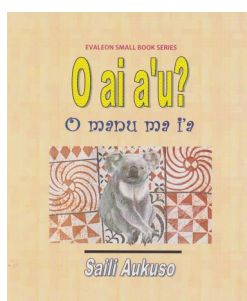
Tautua e ala i le gaosia o alaga'oa mo a'oga (tusi mo le a'oa'oina o le faitau i le gagana Samoa, tusi e a'oa'o ai gagana, kalena, posters, yearbooks, brochures. E tautua fo'i i le fa'aliliuga o gagana, ma le tapenaina o ni tusi e fia lomina i so'o se sionara o fatuga.

Sponsors:

New Zealand
Lottery Commission

Evaleon Books &
Niupac Publishing

Whealers Books
(NZ)



UILI FAU UPU

Saili tali o fesili o lo'o i lalo. Pule oe pe sipela i luma (clockwise) po'o tua (anticlockwise). E sa le feosoosofa'i.



1. Ta'u mai ni soa se tolu o le *auma* i le Igilisi:

2. Saili ni fausaga o le upu *tau*

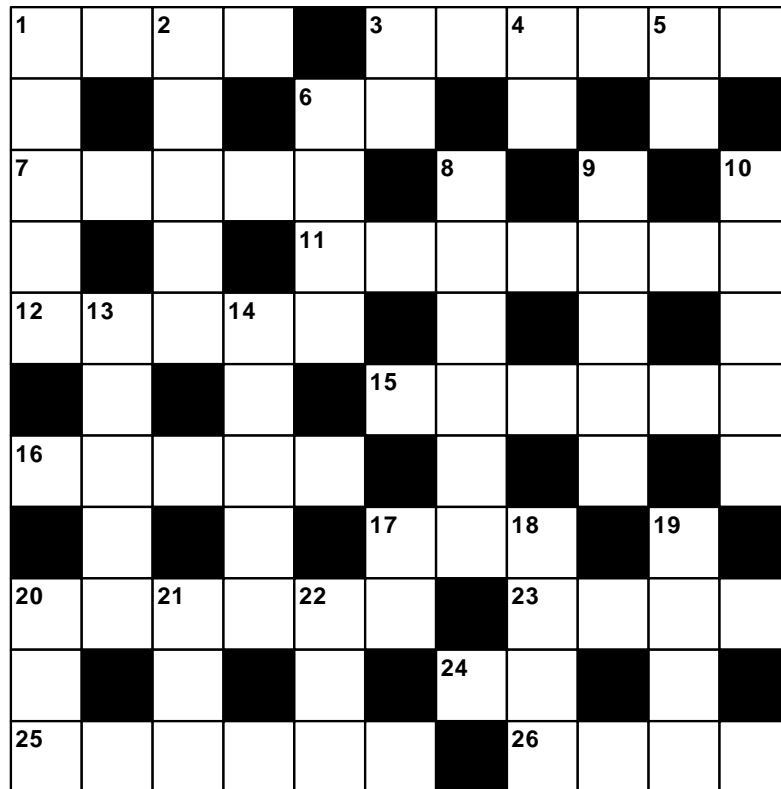
3. Su'e le upu *taumafai*; tusi sona faamatalaga:

4. Tusi uma upu/ fuiupu e ta'i 4-8 mata'itusi, ma o latou soa i le Igilisi (E faitau ai ma upu ta'ua i le 1, 2 & 3)

Lelei atoa = 12 upu
Lelei tele = 8 upu
Lelei = 6 upu

PASO I GAGANA E LUA

Faatumu le paso i *upu/igoa Samoa*. Fill the crossword box with **Samoan words / names** —unless stated otherwise.



Faalava~Across

- 1 iota (4)
- 3 Hi, Hello (6)
- 6 wash laundry (3)
- 7 turning (road) (5)
- 11 Rafael (7)
- 12 Ephesians (5)
- 15 a Samoan music group 70s - (6)
- 16 file (5)
- 17 beer
- 20 grammar (6)
- 23 wheel (4)
- 24 mend (dress) (2)
- 25 country (6)
- 26 Samoan district (4)

5 bye (2)

- 6 taro (4)
- 8 evening (6)
- 9 Fishing: return with no fish caught (2,3)
- 10 one hundred (5)
- 13 banned (5)
- 14 run over (5)
- 17 bar (2)
- 18 school of fish (4)
- 19 Elihu in Samoan (4)
- 20 NZ bird (3)
- 21 your (3)
- 22 vanish (3)

Lalo~Down

- 1 Rugby: rising star Rieko Who? (5)
- 2 bottom deep down (5)
- 3 strike (2)
- 4 definite article (2)



Ata: Se tasi fetu a'e o le lakapi i lenei vaitau. Ta'u mai le suafa ma sina talaaga puupuu. Ata a le zimbio.com

SUDOKU #16 (TAALOGA I NUMERA)

	2							
6		1		7		9		2
	5		2	4	6			
		5		1		3		
			7		9			
		7		8		5		
			1	9	5		3	
5	4			2		7		9
							8	

Fa'atumu pusa numera (tama'i sikuea) i fuainumera 1 i le 9. Ia uma ane le galuega ua maua atulaina ta'itasi (tu, fa'alava) o iai le 1 i le 9. E tofu le atulaina ma lona fa'atulagaga e ese mai le isi.

FAIGOFIE / FEOLOOLO / FAIGATA

©sudokuessentials

TALI GALUEGA OLA 15

UILI FAU'UPU 15

- 1. lili—shiver; lili—be eager angrily; lili—kind of plant (lily).
- 2. liliu & ona fausaga: liliua, liliuina, liliuga, faaliliu
- 3. faalili (veape). Fai ni tala poo ni taga e faaita ai; ula i se isi e ala i ni faiga e malie. Sole, aua e te faalili le maile ma le pisa. Na faalili e Sina si tama o Lafo i ona seevae masaesae.

- 4. lili—grin; liliu—turn; liliu— change; liliu— translate; faalili—tease/mock; uili—wheel; lila—lyre; alili—mollusc (turbo sp.); faaliliu—translate, change, alter

TALI SUDOKU #15

3	7	2	6	9	8	1	5	4
4	8	9	1	5	7	6	2	3
1	6	5	2	3	4	8	9	7
6	5	8	9	7	1	4	3	2
9	3	4	8	2	6	5	7	1
2	1	7	3	4	5	9	6	8
5	4	6	7	1	3	2	8	9
7	2	1	5	8	9	3	4	6
8	9	3	4	6	2	7	1	5

Laau a Nafanua

- 1. Tafesilafa'i
- 2. Ulimasao
- 3. Faauliulito
- 4. Faamategatau



TALI PASO #15

S	M	O	T	E	L	E	S	A
A	F	A	T	A	U	E		
U	T	A	I	A	A	T		
M	O	N	A	F	A	N	U	A
A	U	S	O	I	U	T		
E	A	O	L	A	F	O	A	F
A	O	L	A	G	E	U		
F	A	E	M	A	E			
E	A	V	A	O	P	I	S	I
T	A	S	A	I	A			
P	O	P	O	T	O	A	F	U

© PasoSamoa, 1988

POLE MA PAPA

