

OILA

PULETINI A'OGA

e fa'asoa fa'amatalaga mo a'oga i le gagana Samoa

Laufatu a Samoa

O le pasi savali —
Philippa Werry



Ripoti o le Vaiaso

Taua le a'oa'oina o le
tusitusi lelei



Tala faasolopito

Uluai a'oga ma ona
faamoemoega



07 APERILA 2014 Vol 4 Issue 9

Imeli feso'ota'i: evaleon@xtra.co.nz; saili.puletini.aoga.ola@gmail.com

E le fa'atauina—Not for Sale

Otootoga talamua o le vaiaso

Faasatauro ona o le maumausolo

I aso o pulega a Roma i le lalolagi, afai e te maumausolo, e telē le avanoa e tu'itu'i ai oe i se satauro e le ese ma se faomea poo se tagata fouvale. O le autu lea o le suesuega [thesis] a Robert Myles mo le tusipasi o le fomai na ia maua ai le faailoga a le taiulu o le lunivesite a Aukilani. Faapea mai le finau a Myles, o lesu o se tagata noa—e foliga o se tagata valea e leai se mea e nofo ai. O ia lava na faapea mai e leai se mea e moe ai. A e na tali fuaitau le taiulu o le a'oga o mataupu tau le Atua, Elaine Wainwright, atonu e moni o le ata lea o lesu i le vaai a le toatele, ae e le o ia o se tagata noa ma faavalevalea, e pei ona finauina e Myles.

Tapuni faitotoa o Crownthorpe i Hawkes Bay

O le a faamalosia ona tapuni faitoto'a o le a'oga a Crownthorpe i Hawkes Bay ona o le tulaga maulalo o lona faitau aofa'i. E na o le to'aiva tamaiti o lenei a'oga. E le i leva atu se taimi na tatala ai lo latou falea'oga fou, peita'i na le i suia ai le tulaga o lona fuainumera, ma tonu ai i le minisita ua tatau ona tapuni. E 88 tausaga le tala faasolopito o lenei a'oga fai mai sa tumu a o le i liu le seneturi ma gasolo ese atu le toatele i taulaga ma aai tetele e nonofo ai. O le a'oga pito laitiiti faamauina i Niu Sila e 3 tamaiti a'oga.

Fusuaga i le tuua o le a'oga

E iai ni tamaiti ua faamalolo nei faaletumau e le kolisi a Kelston Boys e mafua i ni fusuaga sa fuafuaina e faia i le tuua o le a'oga. Na faamaonia e leoleo e faapea sa latou maua ni potopotoga to'atele o tama a'oga a Kelston ma le Kolisi a Waitakere i vaega e faatali ai nofoaafi i totonu o Henderson. Na ta'ua i se molimau e faapea na mafua le eseese i fe'au felafoa'i i luga o telefoni feavea'i. Na ta'ua foi ni eseese i le taimi o le Polyfest e mafua i le taufaifai o isi tamaiti i isi. Meamanu leoleo ma tama matutua na vave taofia ai. E le i tali atu Waitakere i leoleo e tusa i aafiaga o a latou tamaiti.

Fai pea le faamanatu i le ola maloloina

E tu manu ae le tu logologo e pei o lea upu faaSamoa i le feau i le ola maloloina o fanau i lenei vaiata o le olaga. O loo iai i Niu Sila nei le alii polofesa mai Amerika o Mike Metzler ma lea lava fe'au e tasi. Na ia talanoa ai i le tulaga faigata ua iai lona atunuu, i le toatele o fanau ua aafia i le puta ae e le i taitai le olaga. Saunoa Metzler e faapea e tutusa lelei le tulaga o Amerika ma Niu Sila, e ta'i 11% ua aafia i le puta a o le i aulia le 14 tausaga. I Amerika na o le 20 pasene o tamaiti e gaoioi i le na o se itula i le aso. Ua fautuaina matua mo la latou fesoasoani. E tele foi a'oga ua latou avatu le faamamafa i lenei vaega taua e fesootai tonu i a'oga a le fanau.

Fiafia o le mea e le faatauina



A'OGA FIAFIA: I Aferika e iai le malo o Senekola (Senegal). O le vaiaso ua te'a i le aso 4 o Aperila na faamanatu ai lona Tutoatasi. O Senekola o se tasi o malo sili le matitiva. E toatele fanau e le o i ni a'oga

ae tutuli e aisi i le auala. E tumu i le mau faafitauli e aafia ai fanau laiti. Ae pei ona ta'u mai e le ata, e iai mea sili i le olaga e galo ai le mativa, e pei o le fiafia e maua i le alu i le a'oga ma mafuta ma uo ma pa'aga. Ata—buildon.org

E lei faafiti Havard i le tama mai Ghana

O Kwasi Enin (ata) e nonofo ma ona matua i le taulaga o Niu Ioka, ae o lo latou nuu moni o Kana (Ghana) i Aferika. Na fanau Kwasi i Amerika ma o ia o se tagatanuu moni o Amerika. O ona matua o ni tausima'i (nurses) ma faapea foi ona naunau ai o ia e fia avea ma se foma'i.

Peitai o Kwasi o se tasi o i latou e tulaga ese le atamamai—fai mai e faitaulia o ia i le pasene e 1 o tamaiti tulaga ese le talenia i Amerika atoa.

E lelei i taaloga, o se sui o le aufaipese a le a'oga, e lelei foi lana ta i le viola; ae sili ai, o ana ausiga mata'iina i le potua'oga.

Ina ua ave ana tusi talosaga i kolisi (iunivesite) e valu o le igoa Ivy League mo sona avanoa, na ia mautinoa e talia mai o ia e se lua pe tolu ni a'oga. Ae na matua maofa ina ua tali mai le fitu, e talia o ia ma le fiafia.

Ae o loo talia pea se tali mai a le iunivesite lona valu, o Havard. Na faapea a ia ua le tali mai Havard ona latou te le amana'ia lana talosaga. Ae na tali mai lava i le toe minute, e talia foi ma le fiafia lona ulufale.

O se faamau iloga lea ua pine e se tasi ua mafai ona talia i ni iunivesite se valu



i se taimi e tasi; e aafia ai ni iunivesite faitaulia i le faatulagaga a le PISA. O iai Yale, Cornell, Columbia, Harvard, Princeton, o ni a'oga i le 20 pito i luga a le lalolagi. O nisi nei o a'oga pito matutua ma faaaloaloga a Amerika.

O le aso 1 o Me e tatau ai ona tuu atu sana tali, ae e le faigofie se filifiliga pe a tele ni mea'ai lelei i ou luma.

E foliga ua ta'u le igoa o Yale e le alii o Kwasi. O Yale sa a'oga ai Bill Clinton ma fetau ai ma lona faletua o Hillary Clinton. Na a'o'oga ai foi George Bush ma lona atalii o George W. Bush, o i latou uma na au i le tofi peresetene o Amerika. O ai na iloa pe le o Kwasi Enin le isi peresetene o Amerika i ni aso o i luma!

Faavae i le ripoti a le UK Independent

O le faasoa:**Tala manuia i ni galuega toefuata'i**

Soo se taimi e aia ai le Matagaluega o A'oga i le pulega o se a'oga o lona uiga ua telē se faaletonu.

A le o se mataupu tau i lona pulega, o lena e fesootea tonu i ausiga a se a'oga.



Pulea'oga o Sheryll Ofner

Ona auina atu lea o se tasi e faatautaia ni toefuataiga ma fai ni suiga mo le manuia o sea a'oga. E le o se galuega faigofie mo le ua auina atu. Afai e le galulue felagolagoma'i ma le komiti faafoe o loo iai, e au ina saili se komiti fou, ma atili ai ona manunu le to'au—o nei mea e aafia ai faia'oga ae sili le fanau.

Sei vagana o se tagata e mau lona talitonuga ona mafai lea, auā e mafaia e le lotomau ma le lototele ona faia ni suiga e le mafai ona faia e le toatele o isi.

O le a'oga a Selwyn i Kohimarama i Aukilani o se faatautaiga lelei i le taua o se savali toefuatai. I le lima tausaga ua mavae na tofia ai le tamaitai pule o Sheryll Ofner na te toefuataina le a'oga ina ua mautinoa le tulaga faaletonu i ausiga a le fanau a'oga.

Ma amata loa le galuega ina ua faatulai le komiti faafoe sa iai ae tofia se komesina.

Lima tausaga mulimuli ane, e mau le suiga, mai le 39% o tamaiti e pasi le NCEA 1, lena ua 93% e pasi le tusipasi 1, 94% e pasi le tusipasi 2, ma le 90% e mau le tusipasi 3.

Faaopopo i lena le siitia a'e o le aofai o tama ma teine a'oga e ulufale, o se tasi o mafuaaga o le faauilavea a le matagaluega. Ua fiafia foi matua ma ua toaaga e lagolago le a'oga.

O le molimau lea i le taua o soo se galuega toefuatai i totonu o soo se a'oga.

O le tasi a'oga ua molimauina ai sea suiga mo le lelei o le Hamilton Boys' High. Tusa ma le 19% o lona aofai o tama a'oga Maori. O i latou nei e iloga le maulalo o ausiga e faatusatusa i isi fanau.

Seia tonu i le pulega e faaofi mai i totonu sina faaMaori e lagolago ai le taumafai. I le tausaga talu ai na faamauina ai ni pasene mauaululuga o pasi a tama Maori i le NCEA mo le taimi muamua.

O se molimau foi lea i le taua o ni fuafuaga toefuata'i e faavae i le tofa ma le faautaga loloto a ta'ita'i o se a'oga.

O le fesili, E fia ni a'oga ua manaomia ni toefuataiga faapea i a'oga o loo a'o'oga ai alo ma fanau? O loo i le suifaitau ma matua le tali. Auā i le iuga o le aso, e le ni polokiki le finau mo ni suiga i totonu o a'oga, a o fanau ma o latou lumanai.

Ana le faia suiga i Hamilitone ma Kohimarama po ua le tino mai miti a fanau, pei ni auma ua leva ona faafua ae le fafati. Aisea na le fafati ai i na mau tausaga ua alu?

Ua leva ona faafua le galu fati sisina ae o loo apilitia pea i tua'au ona o lape o le ta'ita'iga.

O le ripoti:**Taua le a'oina o le tusitusi lelei i tausaga amata**

O le vaiaso na se'i tuana'i na talimalo ai le laumua o Ueligitone i se tauaofiaga sa faia e faapito i mea taua'oga. O le 'Festival of Education' o se tapenaga e fou mai, o lona faamoemoe lautele o le patipatia o tala manuia a Niu Sila i le itupa o A'oga, ma talatalanoa atili i mea e saga faalelei ai.

E tele ni mataupu aogā sa talanoaina, molimau mai le aufailipoti. E aofia ai le tusitusi. Sa laga e ni sui auai le tulaga faaletonu o le tusitusi a le fanau.

E lagolagoina le mau e amata mai le tusitusi lelei i ulua'i tausaga o le a'oga. A mautu le tusi lolomi a le tamaitiiti i uluai tausaga, o le a faapea foi ona atagia mai i ausiga mulimuli ane.

E iai matua latou te a'oa'o le fanau e tusitusi i mataitusi lapopo'a. A o isi tamaiti latou te faata'ita'ia lea faiga mai o latou tei matutua—na latou faata'ita'ia mai lea faiga i ni tama pepese ta'uta'ua.

Peitai e le lelei lea faiga, auā e le fesoasoani i le atiina a'e o o latou tomaititusi; pe a talanoa i vasega o upu—i na e faailoga ese ai le taua o le mataitusi lapo'a mai le laitiiti.

E iai nisi tamaiti e o atu i le potua'oga ua iloa tusi lolomi, o isi ua atagia ai se a'oga i le tusilima soso'o (handwriting) mai o latou matua, a o isi foi e aunoa ma se mea ua iloa—e oo lava i le 'u'uga o le peni. Ae le faapea ua faigofie ai le galuega a le faia'oga.

O i latou ua tau iloa se mea latou te ono fesiligia le auala a le faia'oga pe afai e ese ma le auala a lona tamā poo le tina i le fale. A o i latou e o mai noa e leai ni tomaititusi faigofie nisi ae le faapena isi. O i latou na e manaomia ai le onosai ma le lava papale o le faia'oga. E lua mea – o le onosa'i seia tino mai le tautiga—poo le tuu ai pea o le tamaitiiti a'oa'o gatā e fai lona fiafia. Uma ane le 3 tausaga e le i iloa lava tusi le igoa.

E iai se teineitiiti e ese le naunau e lolomi ana mataitusi se'i vagana le 'g' e u lava i sasa'e le siusiu. Na maua le fesoasoani ina ua ave i ai se laupepa o iai le ata o le 'g' togitogi, ma maua ai le tali o lona naunau.

O isi fanau e tusi i le agavale, e le tutusa lona faigofie o le aga ma le faasaga a le api i le itu taumatau.

O nei mea uma e faamata e faatauvaa i manatu o e matutua a o se mea telē i le tamaitiiti.

O le a'oina o le tusitusi i vasega amata (1-3) o se galuega taua tele, molimau mai le ausu'esu'e.

I nisi atunuu ma ni setete o Amerika, e aofia le tusi lolomi lelei i le lisi o ni mea e manaomia e le faia'oga mo lona faiva. I le taimi o le faatalanoaga mo se avanoa faigaluega, e tapa ai lo latou tusiina o ni upu e iloa ai le lelei o la latou tusi lolomi.

E mafua lea ona o le talitonuga e taua le faata'ita'iga a le faia'oga i le tusitusi lelei e vaevae lelei, lagotonu ma manino.



I na atunuu, ua avea ma se tautua faapitoa le ofoina atu o tomaititusi e a'oa'o ai le tusi lolomi lelei mo i latou e fia ulufale i le faiva o le faia'oga i vasega amata.

Fai mai se tasi uso faia'oga e laki ia sa a'o lana tusitusi e lana faia'oga i Samoa, o lana mea foi lena sa fai i lana fanau a o a'oga, ma o loo faaauau pea ia latou foi fanau i Niu Sila nei.

E talitonu le faia'oga e tataua ona matua faata'ita'i lelei le faiga o le tusitusi i tamaiti, e manaomia foi le taimi o le faia'oga e faaalu e nofo ai i lalo i ona autafa e fesoasoani i le faatinoga.

E le faigata ona malamalama i le faamamafa a lena faia'oga ma lona sao taua i a'oga a ona alo. Atoa foi ni popolega.

Afai e tusitusi le faia'oga pei se rapper foi lea e pese mai i le TV, e tataua ona ou popole—o a'u o le matua; o lona uiga e telē le avanoa e ta'ina ai so'u atalii laitiiti i lena ituaiga tusitusi.

I le ripoti a Terry Crooks i le 2003 na ia ta'ua ai le tusitusi o le tasi o vaega o loo iloga le vaivai ai o fanau a'oga a Niu Sila, ae sili ona pa'ū o le laumea vale i tama nai lo teine.

E leai se suiga tele i lena tulaga e pei ona faailoa i ripoti lata mai i le tusitusi. Ae e iloga le pa'ū o le laumea vale i tamaiti a Maori ma le Pasefika.

O le fesili e aotele ai le faasoa, Aisea e taua ai le tusitusi? O le tali, auā e faalagolago i ai le lumana'i a'oga o le fanau. E le iloa ni aso e su'e ai ni tusipasi i le na o le tautala. Ae mo le taimi nei a le lelei le tusitusi a le tama ma le teine, e fesiligia sona lumanai i le NCEA ma isi suega taulia.

O le mea lea e 'faapitoa' ai le taua o le galuega a faia'oga o loo a'oa'oina le tusitusi a le fanau i le laasaga amata. Auā o le upu moni, o latou lava o faatosaga o le upu tusitusia.

“mafaufauga o le vaiaso”

Ta fia maua se olaga, ia tutusa uma lava le faiga o tagata;

Ta fia maua se olaga, ia le faapito i tagata se masaniga. *Upu o le pese a le Fau'ula*

O le pasi savali

Tala a Philippa Werry

Ua ta le valu i le taeao. Ua o mai Te Aro Rangi ma lona tuagane la'itiiti o Jacob, mai lo latou fale.

E le mamao le fale o Baylee, o loo sauni fo'i ia mo le a'oga. O Fiu o lo'o faatali mai le isi itu o le auala.



O latou uma e a'o'oga i St Anne's School i Newtown. E pu'e la latou pasi savali i le a'oga. E le mamao le a'oga mai le mea e nonofo ai.

O Lagi le avepasi. E savavali fa'atasi Lagi ma Jacob ma Baylee i le pito i luma. E ave e Baylee la latou fu'a, e iloa mamao mai ai latou e isi taavale. E fua e Lagi le saosaoa o le pasi. Fa'ato'a tu lava le pasi pe a piki se pasese.

Ua tele ta'avale i luga o le auala i lenei taeao. O isi pasese na soso'o ai o Petala ma Malia. Na uma loa ona piki Petala ma Malia, kolosi loa e le pasi savali moli auala e lua. E to'atele isi pasese na piki e le pasi. Ua atoa nei le to'asefululua o le pasese. Oka! Ua tumu le pasi.

E savavali ta'ito'alu tamaiti. E talanoa ma tali'e ma o faatasi. A o'o i le kolosi, e va'ai lelei e Lagi se'iloga ua leai ni ta'avale, ona kolosi faatasi uma lea. A leai se kolosi mo tagata savavali, ua vaai e Lagi se itu o le auala o loo kilia lelei ma leai ni taavale o tutu ai.

Ua latalata ona taunuu le pasi savali. Ua iloa atu e tamaiti la latou a'oga i le isi pito o le auala. E 'afa loa le valu, ae tutu loa le pasese i le malae ta'alo. Ua taunuu le pasi savali.

O LE A LE UIGA O LE PASI SAVALI A A'OGA?

O le pasi savali o se auala saogalemu, fiafia, ma aoga mo tamaiti e malaga atu ai ma toe fo'i mai mai le a'oga. E tofu le pasi ma le tagata matua e va'aia tamaiti.

O le masani lava, o matua o tamaiti e fai ma avepasi. E iai le auala masani a le pasi. E tu i nofoaga fa'atalipasi, au'a o iina o lo'o faatali mai ai pasese.

O le isi pasi e malaga i aso uma, a o isi e na'o ni nai taimi o le vaiaso. E pule lava tamaiti pe pu'e le pasi i aso uma, pe na o aso e manana'o ai.

O A NI MEA E LELEI AI LE PASI SAVALI A A'OGA?

- Matou te fiafia e savavali fa'atasi ma a matou uo i le a'oga.
- Matou te malolosi ai ma maua le 'ea fou.
- Matou te iloa ai fa'aeteete i luga o auala.
- E to'alaiti ai matua e momoli a latou fanau i le a'oga i ta'avale, ma o le alaiti ai taavale i luga o le auala.
- E laiti ai penisini ma tupe e alu.
- E feasoani ai ina ia mamā le 'ea.

Faaliliu e Tui Toailoa



ATA: SE TOA SAMOA 19 SENETURI



SOLO A TANUVASA TAVALE

VAVEAO

Vevete le vanimonimo le laulagi e le malama
Ua masaesae le afuafu o le pouliuli
Ua fotu mai le alii o le taeafua
Ua tuta i fanua le tamaitai o le taeao
O le fetu faatonutonu folau ua mapu i Afane
O sasa o le taunuu mai o le segisegi.

Manu o le vaveao ua savini i fuga o laau
Talatalafulu ma patipatia le fotua'i mai
Lue, lue uluulufanua ua ite le malama
Mapu ane i falamatu se'i fai sina malolo
Ua maalo le iuofe ua masagi i uluululaau
Faasa'o ma faafetai i le aso fou ua faafotu.

E tali fiafia i le taunuu mai o le aloalii
Afio mai oe a lailoa le lalolagi i talimau
Ua le ole lea ua malie le faaloalo
Faamalo atu ia i latou na molia maia
O lea ua mapu ane i laufanua ma aiga
Le malama mai Saua, le aloalii o le taeao.



Faailoaga ~Acknowledgements

O le tala 'O le Pasi Savali' na uluai lomai i le Folauga 12 Ofisa o Aoga, ma o le puleiata o le tala ma le ata o Philippa Werry. O le ata o le toa e le mautinoa lona puleiata. O le solo o le meatotino a Tanuvasa Tavale. O isi ata ma upu o meatotino a e ana.

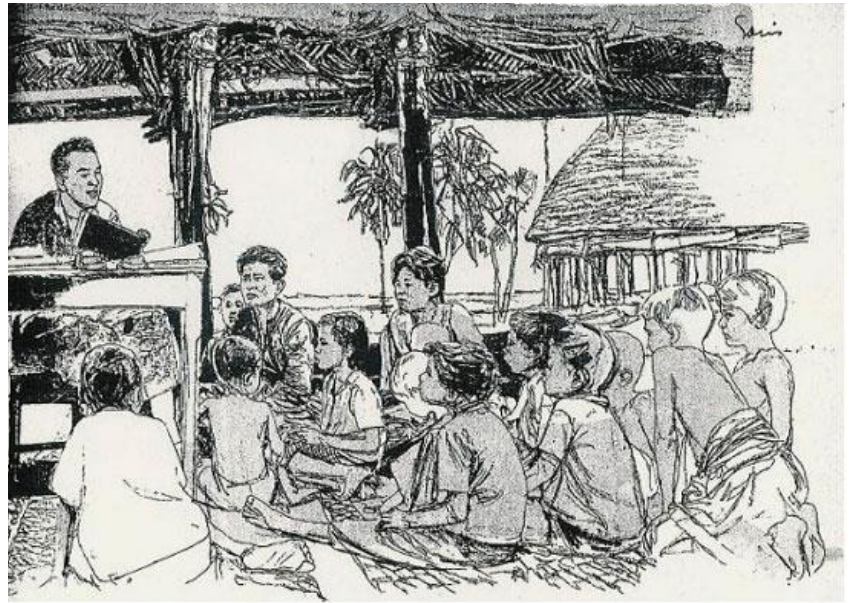
Sponsored by Evaleon Books

LOUTALA FA'ASOLOPITO

SAMOA HISTORY



Manu Arisi: Fai mai o tagata e soifua a'e i le vaiata o Arisi o ni e toto'a ma ni ta'ita'i o tagata; E tautaua i taaloga au'e e saosaoa ma aumalolosi; e le fefe'e e ta'i le ala i soo se fitaituga



A'oga ma ona faamoemoega i taimi o matai papalagi

I le 1916 na amata ai a'oga a Niu Sila. A o le fesili poo a tonu ni ona faamoemoega mo Samoa i ia taimi o le autu lea o ni suesuega taua'oga e pei o lena a Lonise Sera Tanielu, o le faletua o le faifeau to'eaina malolo. E foliga mai i faaiuga o nei suesuega sa malosi le lagona ia i latou e a'oa'o fanau i tomaitaitau e fesoota'i ai, ae lelei foi ona popoto i agavaa o galuega taulima e aoga i le soifuaga masani. Mai taimi o Siamani e aulia Niu Sila sa laualuga le taofi e maualuga ma tulaga ese le a'oga a le Siamani ma le Peretania i na o filosofia a'oga a tagata o isi lanu. E pei ona talaina e Tanielu i lana suesuega (1995), o le faamoemoe mo a'oga, amata mai lava i a'oga a faifeau e aulia pulega faakolone, ia popoto Samoa e faitau ma tusitusi i la latou gagana ona gata ai lea. Sa le i iai ni isi miti i tala atu. Ua avea lea vaai papa'u ma auala o le faa'aina'elo o Samoa lava ia i ana measina, ina ua manatu e sili lava faiga ma filosofia taua'oga a alii papa'e mai fafo.

O le mau a Tanielu, tatou tilotilo i tua i le tala faasolopito o aafiaga, e mafai ai ona manino mafuaaga o mea—o suiga i le tu ma le aga—le mafaufau ma le loto—sa le i masani ai—ina ua ta'ina i le 'vaai pitotasi' a matai papalagi.

06— 12 Aperila

06

1981 Savalia Apia e tagata faigaluega a le malo (PSA) ona o totogi

1937 Aso Fanau o Peter Maivia

07

1917 Maliu Siaso Palauni i Iona aiga i Sini, Ausetalia

1916 Tatala uluai a'oga a le malo i Malifa, taiulu Beaglehole

08

1988 Palota a Samoa. Malo Tofilau ma le HRPP

1973 Papua Niu Kini. Maliu JW Davidson, tusitala Samoa mo Samoa

1928 Tuua Samoa e Richardson Suitulaga Allen (Aleni)

09

1872 Faatau ni talosaga a ni taitai

o Samoa i le peresetene Amerika e pulea Samoa

10

1972 Tatala Faletalimalo fou Tusitala mo le faaogaina

11

1900 Lauga atu Kovana Solofa (Solf) i luma o se potopotoga tele o Samoa

1877 Tofia Louis Elloy aposetolo mo Samoa Katoliko

12

1981 Sainia se maliega i le va o Samoa ma Niu Sila, tautua femalaga'i i le 'ea

Aso fanau tautaua: (ata)

Jerome Kaino (Iakapi) 6 Aperila 1983

Laauli Michael Jones (Iakapi) 8 Aperila 1965

Tulsi Gabbard (upufai o malo) 12 Aperila 1981

NIUPAC PUBLICATION

Email: evaleon@extra.co.nz
Phone: (09) 269-6186
Postal: PO Box 43122
Mangere Town Centre,
AUK 2153

All rights reserved. This bulletin and its content is protected by copyright laws of New Zealand and international conventions. Except for educational purposes, any other activity pertaining to its use is prohibited. NIUPAC 2014

Editors:

Levi Tavita
evaleon@extra.co.nz

Muliagatele Vavāo Fetui
v.fetui@auckland.ac.nz

Saili Aukuso
saili.puletini.aoga.ola@gmail.com

Sponsors:

New Zealand Lottery Commission

Evaleon Books & Niupac Publishing

Wheeler's Books (NZ)

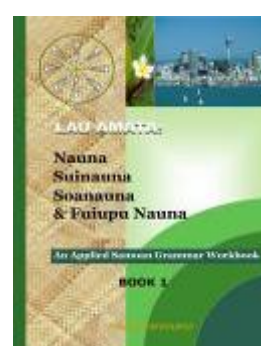
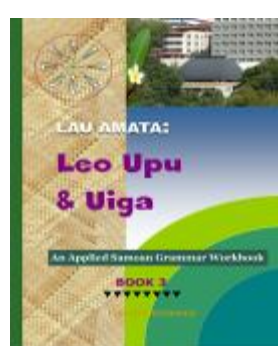
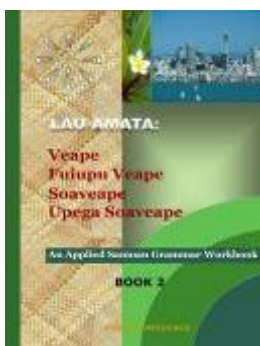
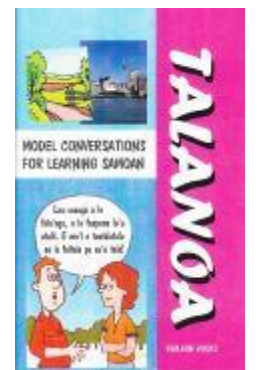
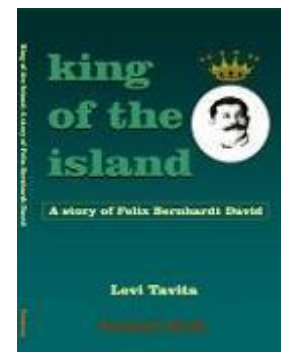


EVALEON BOOKS & NIUPAC PUBLISHING



Telefoni (09) 269-6186. Imeli: evaleon@extra.co.nz

Tautua e ala i le gaosia o alaga'oa mo a'oga (tusi mo le a'oa'oina o le faitau i le gagana Samoa, tusi e a'oa'o ai gagana, kalena, posters, yearbooks, brochures. E tautua fo'i i le fa'aliliuga o gagana, ma le tapenaina o ni tusi e fia lomina i so'o se sionara o fatuga.



Lau Amata: (i tusi e tolu) 2011, 2012
O se folasaga o vaegamea o le gagana, leo, upu ma uiga i sona aotelega. Fa'atasi ma galuega e su'esu'eina ai le fanau a'oga.



All our books are distributed by the University Bookshop Ltd, Auckland City. Contact: www.ubsbooks.co.nz/ & Wheeler's Books NZ. Contact: www.wheelersbooks.co.nz

Ask for our Latest publications

UILI FAU UPU

Saili tali o fesili o lo'o i lalo. Pule oe pe sipela i luma (clockwise) po'o tua (anticlockwise). E sa le feosoosofa'i.



- Tusi mai ni uiga se fa o le upu *lele* i le Igilisi:

- Saili le fuiupu (6mt) e tutusa uiga ma le *not enough* i le Igilisi

- Su'e le fuiupu *le lavā*, ma tusi sona faamatalaga:

- Tusi uma upu/ fuiupu e ta'i 4-7 mata'itusi, ma o latou soa i le Igilisi (English).
(E faitaulia ma upu ua ta'ua i le 1, 2 & 3)

Lelei atoa = 12 upu
Lelei tele = 8 upu
Lelei = 6 upu

SUDOKU #09 (TAALOGA I NUMERA)

				6		8		
		9	1		5	3	7	2
	8		7				1	6
							3	4
			3	5	1			
7	3							
6	1				8			2
8	2	3	9		4	6		
	7		6					

Fa'atumu pusa numera (tama'i sikuea) i fuainumera 1 i le 9. Ia uma ane le galuega ua maua atulaina ta'itasi (tu, fa'alava) o iai le 1 i le 9. E tofu le atulaina ma lona fa'atulagaga e ese mai le isi.

FAIGOFIE

© Sudokuessentials.com

TALI GALUEGA OLA 08

UILI FAU'UPU 08

- taua—war; taua—battle; tāua—important; tāua—precious;
- persuade, urge—tauamō.
- tauamo (veape). Ave se avega i luga o tau'au; amo i le tuaua se avega pea lava pea. Na tauamo e lesu lona satauro i le mauga. Jesus carried his cross to the mountain.

- ta'ua—us (two); ta'ua—mentioned, referred to; maua—found; maua—kite; māua—inferred; 'auamo—carriers; moa tau, mnf

TALI SUDOKU #08

8	4	6	9	3	7	1	5	2
3	1	9	6	2	5	8	4	7
7	5	2	1	8	4	9	6	3
2	8	5	7	1	3	6	9	4
4	6	3	8	5	9	2	7	1
9	7	1	2	4	6	3	8	5
1	2	7	5	9	8	4	3	6
6	3	8	4	7	1	5	2	9
5	9	4	3	6	2	7	1	8

TA'U MAI:

O le afu pito tele lenei i le lalolagi, e te maua i le itu i saute o le konetineti o Aferika i le va o Zambia ma Zimbabwe. Faaigoa ia Victoria, tupu tamaitai o Egelani.



TALI PASO # 08

L	E	O	L	E	O	M	A	M	O	E
A	L	L	L	A	A	A	A	M		
U	F	I	F	A	T	A	F	A	T	A
G	V	M	A	T	U					
A	T	E	N	A	I	S	A	U		
A	N	A	N	I	A	S	U	A	O	A
I	A	L	E	A	M	O				
T	E	U	I	N	A	R	A	S		
L	N	M	O	I	A	A				
I	U	T	A	I	A	A	S	O		

© PasoSamoan, 2014

PASO I GAGANA E LUA

Fa'atumu le paso i upu Samoa Fill the crossword with Samoan words/names—unless stated otherwise.

1		2		3		4	5		6
					7				
8				9					
			10						11
12								13	
						14			
15	16		17		18		19		
					20	21			
22					23	24		25	
					26			27	
28				29					

Fa'alava~Across

- spread out (6)
- Musician Who? (4)
- red edible seeds (4)
- matai title in Tuanai (5)
- Shopping (8)
- between (2)
- disliked (6)
- crooked, not straight (4)
- friend (2)
- George Who? (5)
- Tusi Paia Esekielu 27.15: 'o nifo elefane ma ___ e tau ai (5)
- be firm (2)
- beer (3)
- Rapper: David Who? (6)



Lalo~Down

- Samoa's largest island (7)
- Lima Who? (7)
- Grammar: definite article (2)
- bitter (4)
- air (2)
- Cardiff Who? (5)
- send for (4)
- Jay Who? (7)
- medal (4)
- stop (5)
- waves (4)
- team (2)
- husk coconuts (2)
- Abbrev: a shipping company in Pacific (1,1,1)
- Abbrev. Samoa University (1,1,1)
- canoe-polite (3)



TA'U MAI:

O Hawaii e iai le maota lenei, a o gafea o Hawaii, a o le a foi lona igoa? Faamatala atili.



POLE ma PAPA

