

## Otootoga talamua o le vaiaso

### Faailoa igoa faiaoga

Afai ae tino le fuafuaga fou a le Fono a Faiaoga o lona uiga ua le toe malu se igoa o se faiaoga ua faamaonia sana solitulafono i lalo o le Tulafono o A'oga. I le fuafuaga fou ua faatu nei, o le a faailoa ai le suafa o se faiaoga ua molia i se amioga faaletatau a o faasolo taualumaga o suesuega. O le tali lea a le Fono i le tele o faitioga na faatulai mai i lenei mataupu. Na tuuaina le Fono i le faimea faalilolilo, ma faapea ai ona faia ni suiga i lona pulega i le tausaga ua mavae.

### Le fiafia Parata taimi o le solo tetee

Ua faaalua le le fiafia o le minisita o A'oga, Hekia Parata, i le fuafuaga a le iuni a faia'oga, NZEI, e tuupo ai se solo tetee a le asosi faatasi ma le taimi o se fonotaga taua e talimalo ai le minisita i le laumua i Ueligitone. O le fonotaga a le OECD e malaga mai ai minisita o a'oga a lenei taupulega e talanoa i auala e siitia ai ausiga taua'oga. Peitai ua manatu le NZEI o se avanoa lelei lenei e faalauiloa ai ni mataupu o loo feteenai ai ma le malo. A ua tuuaina e le pulega a le Nga Kura Iwi (pulega Maori) le NZEI i le le faaloalo, i le aumai o lana tagamea eleelea e ta i mea faitetele.

### O se teine a'oga mautonu

Meamanu le to'a ma le mautonu o le teine o Sarah Jenson na laveaiina ai se tina mafatia. Na ia lagona atu le faataio a se isi ma faavave atu loa i ai. O le tina o se tasi o teine a'oga ua pa'u i le uila ma ua manu'a. Na gaiou loa e faatino le galuega lavea'i i ona laasaga taitasi na a'oa'oina ai e le Koluse Mumu. Muamua na ia faataoto le tina i le tulaga e sao lelei ai le 'ea i lona tino, ae faaiu i le vili o le 111 mo se fesoasoani. Malo Sarah.



### Faafitauli o tamaiti feofea'i solo

E foliga e le faaitiitia ae faateteleina lenei faafitauli i totonu o a'oga, o tamaiti feofea'i solo pei ni limu e le pipii i se mea. Na faailoa e le matagaluega le tuga o le faafitauli, e pei ona atagia i se tasi tamaitiiti e 7 a'oga na tusi ai le igoa i le tausaga e tasi. E tele mafuaaga, ae peiseai o le mafuaaga malosi o lena e fesoootai i avanoa faigaluega o matua. E o se aiga e saili galuega i le itulagi e maua i ai. Afai o ni galuega faavaitaimi, e uma lena ona o foi lea i se isi nofoaga, ma aafia tonu ai a'oga a le fanau.

### Faatali pea aiga i se tala o le vaa leiloa

E oo mai i le taimi nei o loo saili pea e le lalolagi le vaalele a Meleisia o loo leiloa. Ua na o ni mea i le taetafe ua maua e faatupu faamoemoe. E mautinoa ua siliga se tali fiafia. Pau le naunauga ia maua ma mautinoa atoatoa ai le mea ua tupu.

## Tausili i le mea aupito sili mo oe



**FAIAOGA FAAOLIOLI: E le se mea leaga le tausili pe afai o se mea e te manuia ai ma manuia ai isi. O le agaga lea o le Best Pacific, e uunai lana auaoaga e**

**ausia le lelei aupito sili ia latou taumafaiga. O le vasega lenei o loo aveina lana tusipasi o le faiaoga faata'ita'i e tapena ai i latou e ave ma ni faiaoga faamaoni i se aso.**

## E taua le va fealoa'i o tagata i Niu Sila

O le aso 21 o Mati sa filifilia e Niu Sila o le Aso o le va Fealoai, tatou te faamanatu ai le taua o le soifua i se siosiomaga o ni tu ma ni aga se lua, pe sili atu foi.

I le faamanatuga o lenei tausaga sa o atu ai la matou vasega i Manukau e faamanatu faatasi ma o matou uso ma tuafafine i Aukilani i Sisifo. Sa talia fiafia mai i matou e i latou ma amata loa la matou polokalame.

E sili atu i le 30 i matou sa auai, ae tusa ma se 11 le aofai o ituaiga matou te o mai ai. E toatele lava sui o le Pasefika—o Samoa, Rarotoga, Niue, Toelau ma Maori. Ae e iai foi sui o Melanesia faatasi ma se tamaitai Arapi se toatasi mai Sasae Tutotonu sa iloa gofie i ona laei faaleaganuu.

O se polokalame sa lelei lona tuufaa-tasiga, ma sa fiafia uma tagata e auai ona e malie lona faatinoga. Ua faaoso fiafia ai ia te a'u le faamasani atu i isi uso ma tuafafine o loo naunau i le miti e tasi o loo ou nofo foi ma a'u.

O loo ou a'oga nei i le Best Pacific Education i lona lala i Manukau. O la'u miti e fia avea ma se faiaoga, ma o le mea

lea na ou filifilia ai le Best Pacific Education, auā e iai lana tusipasi e ofoina atu e amata ai ona faataitai i lenei galuega. Afai ae manuia, o le a mafai ona laa atu i le isi sitepu a ua masani i mataupu e ave, ma faataitai foi i totonu o se potua'oga moni.

Na o le toalua ma'ua tama i le vasega e tumu i teine. O si a'u uo o Ieti e sau mai Kisipone, na a'oga i Otahuhu, ae e tutusa lava o ma tausaga. Ua ou fiafia ua iai si a'u uo ma te talatalanoa.

O la ma'ua miti faatasi, ia avea i ma'ua o ni faiaoga i vasega tulaga lua, i le Tausaga 7 ma le 8. Ae ma te fiafia foi e faataitai i vasega laiti auā ma te fiafia i uiga o tamaiti laiti.

O a matou faia'oga o le susuga lea ia Peter Forsyth, o se alii Samoa ae fai foi sona pito Italia. E fiafia e faatalofa mai ia i matou i le gagana Samoa i taeao uma. (Tagai i le ata i luga o loo tu mai i le pito lava i tua). O le isi o le tamaitai o Susanne O'Tilley, e loto fesoasoani i soo se taimi.

Na faaiu le aso i le tatalo na saunia i le faaArapi e lo matou tuafafine e toatasi e sau mai Sasae Tutotonu. Na matou taape ma le fiafia. Faafetai ia Jocelyn Tavvii mo le tapenaga matagofie.

*Tusia e Leonard L Dävids*

**O le faasoa:****O pelega o fanau****o se alagaoa o aano**

Na maua se meaalofo taua mai se tasi o pa'aga a le OLA, o le tusi e pei ona igoa ai le faasoa o lenei vaiaso.

E le i leva ona tatala le tusi a o lea faato'a vaavaai i lona anotusi ma mea o loo iai.

Muamua le faafetai i le Atua auā o ana meaalofo i e na tuufaatasia ua mafua ai. Ma e foliga na auai le Atua ona o le manaia o le tusi e atagia i lona anotusi, poo le fu'a taula'i na ave i ai le sini o tusitusiga—o pelega o fanau.

O le mea muamua i soo se tusi o le sootaga o lona igoa ma mea o loo i totonu, mo le pusa muamua, e maua e le 'Pelega o fanau' se togi lapo'a.

Lona lua, e lua lava mea e tilotilo i ai le aufaitau, o foliga i fafo ma mea i totonu. Ina ne'i faaseseina se tasi i le faavaa, ua na o se faavaa masani ma taugofie foi, ae pei o le upu a le poto, e te le faamasino le tusi i lona faavaa, e te faamasino i mea o loo i totonu.

I ona foliga i fafo, e lelei le vaevaega o le anotusi. E foliga sa lava se taimi e tapena ai e pei ona atagia i lona faasologa lelei e pei o se fagogo a tamaiti. O le Pelega o Fanau o se tala i le malaga a le SAASIA mai lona amataga e oo mai i lenei aso. E le i tau ane i ni alosasi masani i le sipela ma mea faapena ma o molimau ia i le lava o le taimi e tapena ai ni galuega tetele faapea.

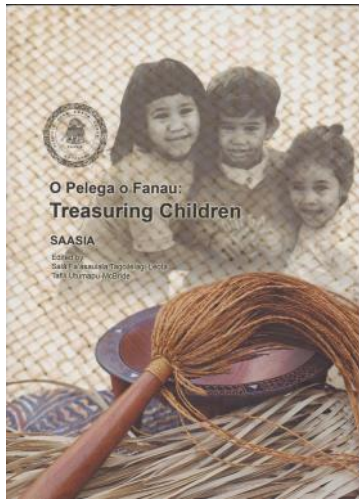
Ona oo mai lea i totonu, e maeu le tofa sasaa. O iai pepa a toe ulutaia o le mafutaga o le a pine faamau mo nei ma e luā foi. E lelei tapena pepa e ala i molimau e faavae a'i se mau poo se finau. O mea taua nei i soo se galuega tusitusia i lenei tapulaa. La lea i le pusa o faatufugaga, e maualuga foi lona togi o se galuega faapolofesa.

E le lava lenei vailau faatauavaa e avatu ai se agatonu o le Pelega o Fanau e tusa i sona sao mo le atinae o A'oga e fa'aaoga ai la tatou gagana.

Ae vave ona tu mai i le mafaufau le tala i le faleula o le Tui Manu'a. E leai se isi ua vaai i ai, ae afai e te fia tepa, faatau nei loa sau kopi o le Pelega o Fanau.

Pe iai se pona o le tusi? O le tali o loo i le sui faitau. Ae aua lava ne'i fai mai se tasi e le iila le faavaa, auā e tele upu e fai i mea e feilafi.

O le Pelega o Fanau ua onomea i ai le ta'u o se alaga'oa o taumafa aano.

**O le feiloaiga:****O Ruta McKenzie ma le Core Education i Niu Sila**

E tele ni tautua iloga i le matafaioi o A'oga o loo galulue ai ni isi o tamaitai ma alii Samoa i lenei atunuu. O le toatele e galulue punoua'i, peiseai o ni tautua i se aiga e faia le gasesega mai tua—tainane pe faafetaia lo latou tigaila pe leai foi.

O le tamaitai o Ruta McKenzie, poo Ruth i ana uo, o le tasi e faapena le uiga o lana galue, peitai ua avea lona tulaga taualoa faalegaluega ma le umi o lana tautua o se faalauiloaga sili mo ia.

O Ruta o le sooupu a le Core Education i Kalaiesetete i mataupu tau A'oga Amata. O lana galuega o le faamaopopo o sootaga faalegaluega a le CORE ma a'oga i soo se vaega o le atunuu i mea tau a'oga amata. O le mafuaaga foi lea o la ma feiloaiga i Aukilani i le taimi o le Polyfest.

Na ou talanoa ia Ruta i lana galuega ma faapea ona ou maua ai sina malamalamaga i lenei foi tautua ma sona aoga mo a tatou tamaiti ma fanau a le Pasefika.

O le Core Education o se tautua i mea tau A'oga. O se faalapopotoga na faavaeina i le faamoemoe e lagolagoina atina'e tau a'oga e ala i le tapenaina o alaga'oa e tali atu ai i manaoga o le Matagaluega o A'oga i soo se vaega, amata mai i le Vaega Faaitaitai e aulia le iunivesite.

O se vaega tele o le tautua a le CORE e manaomia ai tomai ma agavaa faapitoa, ma o le mafuaaga foi lea na te maua ai le tele o galuega faakonekalate a le malo e tauofo faavaitaimi.

I lona tofiga i le CORE ua faigofie ai ona faavae ni sootaga lelei a le faalapopotoga ma sui o le SAASIA, o loo avea ai foi Ruta ma se sui faamaoni o lea mafutaga.

I lana galuega ua soo ai Niu Sila i le tamaitai faiaoga, ae faapea foi ni avanoa e asiasi atu ai i fafo o le atunuu.



Na amata lana tautua i Aoga Faaitaitai (preschools) i le 1990, i le Lincoln Childcare Centre ma le Lincoln University Early Childhood Centre i Kalaiesetete. E 15 tausaga na galue ai.

Sa galue foi i le uluai polokalame o a'oga faaitaitai a le motu i saute, na faatautaia e le Kolisi a Faiaoga a Kalaiesetete i lea taimi.

I le 2005 na avea ai ma sooupu (facilitator) i le polokalame seia filifilia e le CORE mo lea lava tiute i le 2010.

I lana galuega ua faamalosi ai o ia e laasia ma tofotofa le vao tuaoi, poo le va o ituaiga o lanu ma tagata poo ituaiga vasega o tagata ma mamalu. E faavae mai i na feiloaiga ni lui e le faavaivaia ae faamalosi ai lona taumafai. O lana galuega e

matele i le talanoa ma fesootai ma isi, ma o se vaega lava o lona tiute e fai ma le fiafia, pe nanu i le gagana a Peretania pe faatino i la tatou gagana tautala faaaloalo.

O Ruta o se sui faamaoni a le SAASIA o lana laulaufono ma ua lausilafia i le li'o o aoga a le SAASIA i faiaoga ma fanau foi.

O le susuga a le faiaoga e afua mai i le afioaga o Palauli ma Salelologa. Na te umia ni tusipasi aloaia mai le Iunivesite o Canterbury; o loo faamae'a ai nei lona tusipasi o le Matua o Faiva (Masters). O lona alii o Bruce McKenzie, o le polofesa i le Iunivesite a Lincoln. E toalua o la alo tamaitai.

E toalima Pasefika o loo galulue i le CORE Education. E iai le alii faiaoga tausaaafia o Togi Lemanu (ata), ua lausilafia foi i Aukilani i Saute, sa mua'i amata ai lona faiva.



Talanoa ma: Salli Aukuso  
Ata: Core Education

**“mafauafuga o le vaiaso”**

Pele i upu. *Faaupuga faaSamoa*



Polyfest 2014: Afaafiafia a le Kolisi o Tama ma Teine Avondale i le taimi o la latou mauuluu.

# O le mavaega na i Tulātalā

*Talatu a Samoa. Faamauina e C. Stuebel*

O ona po o le vavau sa fai lava tupu o Samoa. E tofu fo'i le itumalo ma lona tupu, ae leai se tupu e to'atasi e pule aoao i Samoa. O ona po fo'i ia ua toilalo ai Upolu ma Savaii i le tupu o Toga. O lona igoa o Talaaifeii.

Ua sau le alii nei o Talaaifeii e taamilo ia Samoa ma faasavali lona malo. Ona potopoto atu lea o Samoa uma e fai lona fanuatanu i Safotu i maa. O le tolotolo i le itu i sasae o Safotu, e igoa o Matauea, sa i ai le maa tele ua pupuni ai le ala. Ua fai

atu ia Talaaifeii ia Tuna ma Fata la te fulia le maa. Afai e le mafai, ona fasioti lea o i laua. Ona la o atu lava lea i Upolu se'i fai se filifiliga ma lo latou aiga.

Ona aami ai lea o le tama a lo latou tuafafine i Falelatai, o lona igoa o Ulumasui, ua latou o i Savaii. Ona fai ai lea o le togafiti e Ulumasui, ua latou oo atu i Matautu, ona alu ai lea o le tama i le taufusi i gauta o le aai e igoa o Manase. Ua ia maua ai tuna e lua, ua ave ifo ma palapala o le fusi, ma tuu i lalo o le maa, ae toe alu ifo i le aau, ua ave ane ai le fee ma suasami, ma tuu fo'i i lalo o le maa.

Sa eli mai e nā mea lalo o le maa, ma gaoioi ai le maa. Ona fai atu lea o Ulumasui ia Tuna ma Fata e fetagofi latou te fulia le maa ua gaoioi. Ona fai ai lea o la latou pese e faapea: "Sa tuna, sa fee, fuli ia le maa ua gae. Ona fuli lea. Ua mafai, ona latou ola ai lea. O loo i ai maa i le fanua o le alii ua oo mai i ona po nei.

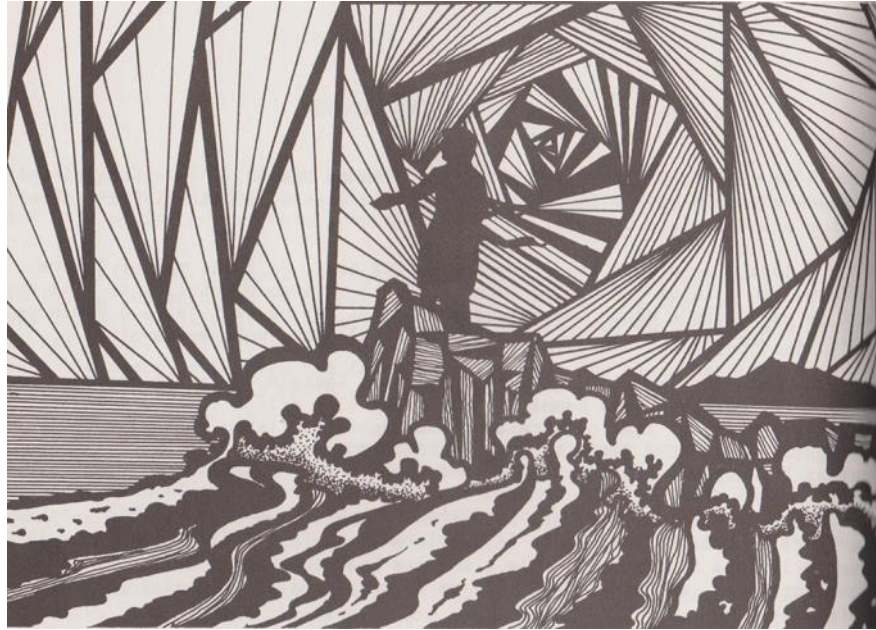
Sa o mai i latou i Upolu nei, ua ola, ae toatele tagata ua latou o atu i le maimoaga o le tupu ma le faasavaliga o lona malo ua taunuu mai i Aana i Sanafili. Sa o atu loa Tuna ma Fata ma Ulumasui ma lia'i le aoao o le vaa o le alii. O le igoa o le laua sa fai ai le aoao o le toa.

O Toga ma Samoa e leai ni taula o latou vaa i ona po o le vavau. Sa taula o latou vaa i laau e taitolu gafa le uumi. Sa tailua laau faapea i le vaa e tasi. Sa faama'ai le tasi pito o le laau ina ia mafai ona vivili i le oneone po o le palapala i mea loloto o le sami e latalata i le matafaga, ina ia mau lena laau. Ona fai ai lea o le laau ma taula o le vaa.

Ua latou lia'i le aoao ona latou sosola ai lea i Falelatai. Ona tofi ai lea o le laau. O le mea lea ua igoa ai lea fanua o le 'Aso Tofi' ua oo mai i ona po nei.

Ua uma ona tofi o le laau, ua uma foi ona teuteu, ua taia i uatogi. Ua o ifo i le tasi fanua e taualaala ai ma a latou laau. Ona igoa ai lea o lea fasifanua o "Aso Alaala".

Ona o a'e ai lea o i latou i lo latou fale, ua faatautau laau i luga o le fale. Ua o mai



tagata e toatele, ua tutu ma matamata i laau. Ua vavao atu i latou e aua le tutu ae nonofo i lalo ma matamata. Ua igoa lea fanua o 'Matanonofu' ua oo mai i ona po nei.

Ua faia lava nei galuega uma e lenei auuso, auā ua tonu ia i latou o le a latou lagaina le toilalo o Samoa ia Toga. Ua latou loto o le a latou fasia le tupu o Toga. Ua latou o atu e tuliloa le taamilosaga a le tupu o Toga. Ua latou maua atu i Aleipata. Ona tatanu ai lea e tama a latou laau i le malae.

O iai i Aleipata o le tasi tagata toa ma le potopoto lava, o lona igoa o Tapulua. Ua tautalatala faatasi i latou ia latou fasia Toga. Ua latou loto faatasi, ona latou faia lea o siva e faafiafia i le taamilosaga a le Tupu o Toga. Ua fai upu o le pese e faapea:

Matamatamē, matamatamē,  
Ta le Samoa ta ia sese,  
Ae ta le Toga, ta ia pe,  
Lue le ulu, sae le vae,  
Tago ifo lou lima,  
Ia tele le ta ia Toga e.

Ua potopoto mai Toga e toatele lava i le malae e matamata i le siva. Ua agai atu la latou siva i le itumalae o tanu ai laau. Ona eli lea i lalo o vae ma laga ae laau. Sa fetagofi loa i ai, ma feosofi atu pei o manu feai, ua fasia Toga. Ua tau le taua tele.

Sa tulia loa Toga. Na alu ifo le tasi tuli i le la itu, ae sau le tasi tuli i lenei itu. Ona taitoalua loa lea o le piituli, o lenei itu o Tuna ma Tapulua, o le la itu o Fata ma Ulumasui. A ua faapea la latou mavaega ia latou fetau uma i le Fatuosofia. A muamua se tasi itu i Mulifanua, ia toe fesoasoani mai i ai i le itu ua tuai atu.

Ona vave taunuu ai lea o le itu a Tuna ma Tapulua i Mulifanua, ae o le itu a Fata ma Ulumasui ua faalavelave i le itu i Faleaseela. Ua vaoia Fata ma Ulumasui e le aitu o Lema, o loo nofo i le fanua o Saefu, ua faapea atu, "Nonofo ia oulua iinei seia oo i le taeao." O le uiga o le mea ua vaoia ai i laua ona seia muamua o laua ata i o laua luma. Ua oo i le taeao, ua toe amata ona la pipii atu i le tuli.



Ua oo mai la laua piituli i Mulifanua. Ua taunuu le tasi 'au i le Fatuosofia, ae taunuu ifo le isi i le Tuliaepupula. Ona latou faatau si'o lea i le oneone i Nuusugale i le mea o loo tuutaula ai le vaa o Talaaifeii. Ona feosofi lea o Toga uma lava i le sami, ma ua mapu ai Tuna ma Fata.

O le Tuitoga sa fai lana taunonofu o tamaitai lalelei lava. Ona tuu ai lea o tamaitai e toalua ma a laua panupanu lega. Ua oo i le taeao ona toe foi ifo ai lea o tamaitai i le alii. Ua silasila atu Talaaifeii ua saogalemu pea lega a tamaitai, ona tele ai lea o lona fiafia.

Ona tu a'e ai lea o Tuitoga ua tu i le papa e i gatai o le Fatuosofia (o le igoa o le papa o Tulātalā. Ua fai atu Tuitoga, "Ua malie toa malie tau. Ou te le toe sau i le aouliuli tau, a o le aouliuli folau. O le a le toe sii mai se taua e Toga i Samoa." O le mavaega lea e ta'ua nei e failauga: "O le mavaega nai le Tulatala."

Ona misa ai lea o Tuna ma Fata i so laua e igoa ia Malietoa. Ua fetai'ia i laua, ona la pauu uma lea i le eleele. Ona tu ai lea o lo la uso o Savea ma tatalo ia ola Tuna, toe tatalo foi ia ola Fata.

Ona i ai lea o le muagagana, "Ia talolua Tuna ma Fata." Ona la ola ai lea. Ua la loto faatasi ia ave le igoa mo lo laua uso o Savea. Ona Malietoa ai lea o Savea.

## Upu o le tala ma o latou soa faaPeretania

Po o le vavau—ancient times  
Toilalo—conquered, defeated  
Faasavali lona malo—display his power  
Togafiti—scheme, secret plan  
Palapala o le fusi—mud of swamp  
Lia'i—pull out,  
Aoao o le vaa—wooden stake to which canoe is anchored.  
Gafa (fuataga) - a fathom is 1.828 metres  
Tofi le laau—to split the wood  
Taia i uatogi—fashioned into clubs  
Taualaala—stay wakeful, keep vigil  
Tonu ia i latou—they agreed  
Tuli—pursuit, chase  
Piituli—two parties in pursuit  
Vaoia—prohibit, not allowed  
Faalavelave—had trouble with, held up  
Pipii atu i le tuli—in close pursuit  
Fetaia'i i la'ua—they exchanged blows  
Muagagana—saying

## Faailoaga ~Acknowledgements

O le tala 'Malie toa, malie tau', o loo faamauina i le tusi *Myths and Legends of Samoa (Tala o le Vavau)*. O tala na aoina mai tagata Samoa e le alii Siamani o C. Stuebel sa konesula i Samoa i le 1884 e aulia le 1894. O le ata i le Mavaega nai Tulatala, na tusia e le alii tusiata Samoa o Iosua Toafa o Magiagi.

Sponsored by Evaleon Books

# LOUTALA FA'ASOLOPITO SAMOA HISTORY



Tupua Tamasese Meaole ma le Masiofo Noue Tamasese, Malietoa Tanumafili le II ma le Masiofo Tunu Malietoa, o ni malo faaaloaloga a le Pulenuu o Kalaiasetete o Ernest Andrews (taumatau) ma lana taupulega. O le tausaga e 1945 lena.

## 30 Mati— 05 Ape

31

2006 Palota a Samoa, malo HRPP

1899 Taua i le va o Mataafa Iosefo ma Malietoa Tanumafili

1889 Taunuu i Samoa Tusitala, Robert Louis Stevenson ma lona aiga

01

1959 Faavae le Faletupe a Samoa i Sisifo (BWS)

1957 Tausia eleele a le malo e le faalapotopotoga fou—Esetete Tausi (WSTEC)

1909 Siilima Lauaki ma lana itu i le fitafita a le malo

02

2006 Palota a Samoa. Maua e le HRPP le 35 nofoa

1977 Luluina Samoa i sisifo e se mafuie

1909 Tuua le malo e le Tui Manu'a Elisara i Ta'u

1902 Tatala le a'oga a Felela Malisi i Leone, Tutuila

03

1948 Tauaofia uluai palemene filifilia, 12 sui Samoa, 5 Papalagi

1931 Tuua Samoa e Allen (Aleni)

1824 Afea Tutuila e se malaga suesue a le saienitisi Rusia o Otto von Kotzbue

04

1964 Toe filifilia Fiamē Mataafa tofi palemia, faaauau pulega

05

1982 Faamasinoga: Faaiuga tautaua a le faamasino sili St Johns, mataupu faiga palota

1963 Tuua le malo e Tupua Tamasese Meaole

## Meaole: o se nofoaiga puupuu

O talaaga o taitai o malo ma atunuu o ni measina e ao ina faamau ma leoleoina auā e le uma le agaga suesue ma le fia iloa i fanau ma tupulaga lalovaoa. Ae faapito le fia iloa ia i latou na auā le taua o le tofi ma le tulaga sa latou tauaveina mo se atunuu.

O loo talanoa tagata Amerika i le mataupu i lo latou uluai peresetene, Siaso Uosigitone (George Washington) poo le fea tala e moni a o le fea tala e fatu.

E anoanoai tusitusiga i le soifuaga o Uosigitone, mai lava i ona taimi e aulia lenei aso. O le mea taua lea, o le iai o faamau e tapa i ai, ma le mau talafatu e lagolago ai, auā e mafai lava e le aupoto ona vaili poo le fea tala e moni a o le fea vaega ua lagi faafagogo.

I faamau o le tala faasolo o le malo o Samoa e mautinoa ai mea nei i le soifuaga o Tupua Tamasese Meaole. Na avea ma Ao Soofaatasi o le Malo Tutoatasi o Samoa i Sisifo. E puupuu lana nofoaiga i le Ao Soofaatasi. A o ni auililiga i sona sao tupito—tainane lona soifuaga i le aiga ma le nuu ua saili gata lea. Atonu o se lui mo le autusitala o le tala faasolopito, aemaise le uiga musuā e faamau talaaga iloga.

## NIUPAC PUBLICATION

Email: [evaleon@extra.co.nz](mailto:evaleon@extra.co.nz)  
Phone: (09) 269-6186  
Postal: PO Box 43122  
Mangere Town Centre,  
AUK 2153

All rights reserved. This bulletin and its content is protected by copyright laws of New Zealand and international conventions. Except for educational purposes, any other activity pertaining to its use is prohibited. NIUPAC 2014

### Editors:

Levi Tavita  
[evaleon@extra.co.nz](mailto:evaleon@extra.co.nz)

Muliagatele Vāvāo Fetui  
[v.fetui@auckland.ac.nz](mailto:v.fetui@auckland.ac.nz)

Saili Aukuso  
[saili.puleitini.aoga.ola@gmail.com](mailto:saili.puleitini.aoga.ola@gmail.com)

### Sponsors:

New Zealand Lottery Commission

Evaleon Books & Niupac Publishing

Whealers Books (NZ)

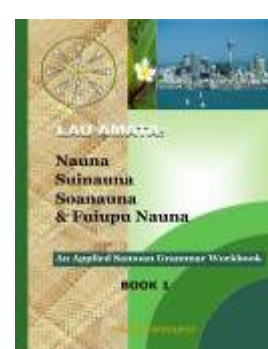
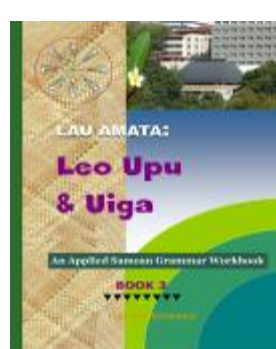
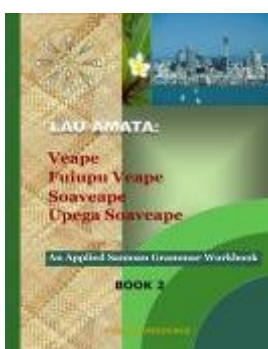
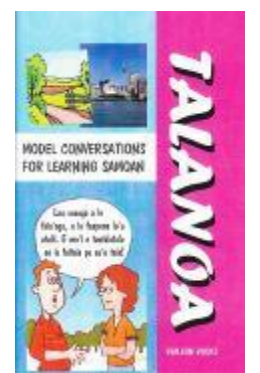
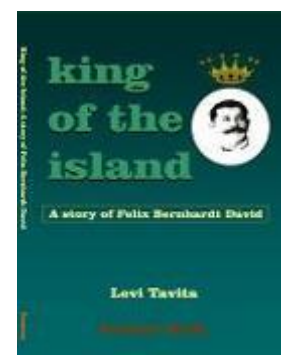


## EVALEON BOOKS & NIUPAC PUBLISHING



Telefoni (09) 269-6186. Imeli: [evaleon@extra.co.nz](mailto:evaleon@extra.co.nz)

*Tautua e ala i le gaosia o alaga'oa mo a'oga (tusi mo le a'oa'oina o le faitau i le gagana Samoa, tusi e a'oa'o ai gagana, kalena, posters, yearbooks, brochures. E tautua fo'i i le fa'aliliuga o gagana, ma le tapenaina o ni tusi e fia lomia i so'o se sionara o fatuga.*



Lau Amata: (i tusi e tolu) 2011, 2012  
O se folasaga o vaegamea o le gagana, leo, upu ma uiga i sona aotelega. Fa'atasi ma galuega e su'esu'eina ai le fanau a'oga.



All our books are distributed by the University Bookshop Ltd, Auckland City. Contact: [www.ubsbooks.co.nz/](http://www.ubsbooks.co.nz/) & Wheelers Books NZ. Contact: [www.whealersbooks.co.nz](http://www.whealersbooks.co.nz)

Ask for our Latest publications

**UILI FAU UPU**

Saili tali o fesili o lo'o i lalo. Pule oe pe sipela i luma (clockwise) po'o tua (anticlockwise). E sa le feosoosofa'i.



- Tusi mai ni uiga se fa o le upu *taua* i le Igilisi:  
\_\_\_\_\_
- Saili le upu (6mt) e tutusa uiga ma le *persuade, urge* i le Igilisi  
\_\_\_\_\_
- Su'e le upu *tauamo*, ma tusi sona faamatalaga:  
\_\_\_\_\_

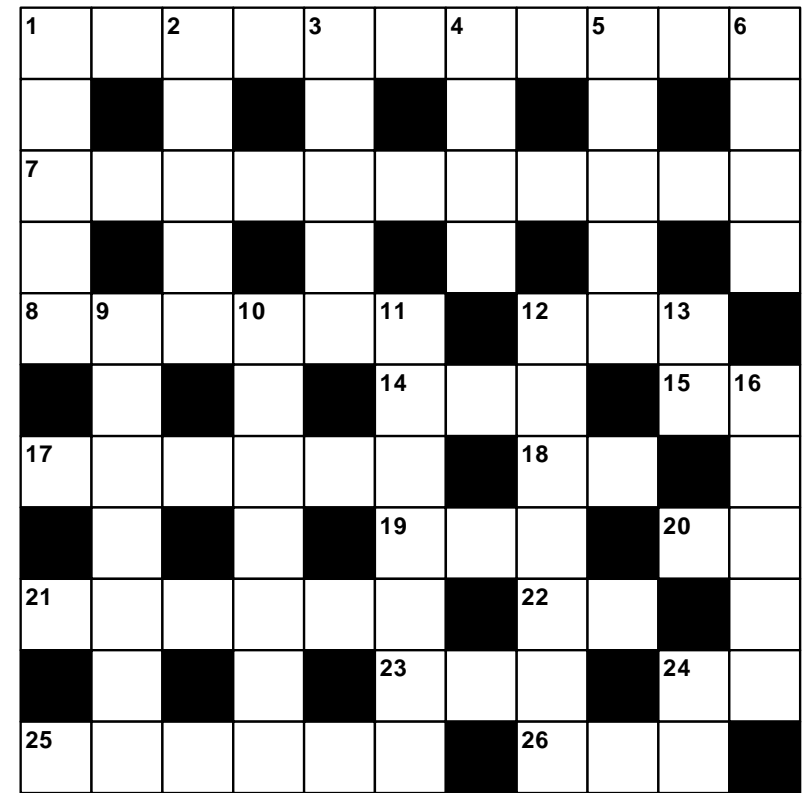
- Tusi uma upu/ fuiupu e ta'i 4-7 mata'itusi, ma o latou soa i le Igilisi (English).  
(E faitaulia ma upu ua ta'ua i le 1, 2 & 3)

*Lelei atoa* = 12 upu  
*Lelei tele* = 8 upu  
*Lelei* = 6 upu

\_\_\_\_\_  
\_\_\_\_\_  
\_\_\_\_\_

**PASO SAMOA VAITAU ESETA**

Fa'atumu le paso i upu Samoa Fill the crossword with Samoan words/names—unless stated otherwise.



E manaomia lau Tusi Paia Samoa e su'e ai tali

**Fa'alava~Across**

- Salamo 23:1. 'O leova o lo'u \_\_\_ o ia' (6,5)
- Efeso 6:14. 'ia oofu foi outou i le \_\_\_ o le amiotonu' (11)
- Galuega 17:16. igoa o le aai na iai Paulo (6)
- Galuega 16:9. "\_\_\_ ia i Maketonia." (3)
- Iopu 18:1. 'ona tali mai le o Pilitati le \_\_\_' (3)
- Mataio 6:19. 'Aua tou te tolo'a'i \_\_\_ mo outou i le lalolagi' (2)
- Galuega 5:1. tamaloa na pepelo (6)
- Isaia 22:22. 'ou te faaee foi le \_\_\_ a le aiga o Tavita i lona ua' (2)
- Ruta 4:11. 'pei o Rasela ma \_\_\_' (3)
- Isaia 9:6. 'aua ua fanau mai \_\_\_ i tatou le tama' (2)
- 2 Timoteo 4:8. 'O lenei, ua \_\_\_ mo a'u le pale o le amiotonu' (6)
- o le 'la' i le Tusi Paia Maori (2)
- upu tutusa ma le moni (3)
- Faaaliga 22:16. 'O a'u o le \_\_\_ ma le fanau a Tavita' (2)

- Evagelia Ioane 19:19. 'o Iesu le Nasareta, o le tupu o tagata \_\_\_' (6)
  - Evagelia Ioane 20:1. 'o le uluai \_\_\_ o le vaisapati' (3)
- Lalo~Down**
- Mataio 5: Mea a Iesu na fai i le mauga (5)
  - Luka 22:39. 'ua savali atu i le mauga o \_\_\_' (5)
  - Kenese 10:22. se atalii o Semu (5)
  - Esekielu 36:26. 'ou te aveesea le loto \_\_\_ ai o outou tino' (4)
  - A'upega na faaoga e Tavita e fasi ai Koliata (5)
  - Luka 24:13. 'ua o le toalua o i latou i lea aso i le aai, o \_\_\_ le igoa' (4)
  - Le alii na lafo i le lua o leona (7)
  - Se fausaga o le veape nanā (7)
  - Lotu a tagata Arapi (7)
  - Tusi e sosoo ma Hakai i le Tusi Paia (7)
  - Evagelia Ioane 15:14. 'o a'u \_\_\_ outou pe afai tou te faia mea uma lava ou te fai atu ai ia te outou' (2)
  - Tusi i le va o loelu ma Opetaiia (5)
  - Kenese 1:5. 'Ua faaigoa e le Atua le malamalama, o le \_\_\_' (2)

**SUDOKU #08 (TAALOGA I NUMERA)**

8			9	3				2
		9						4
7		2	1			9	6	
2								9
	6							7
	7				6			5
	2	7			8	4		6
	3					5		
5				6	2			8

Fa'atumu pusa numera (tama'i sikuea) i fuainumera 1 i le 9. Ia uma ane le galuega ua maua atulaina ta'itasi (tu, fa'alava) o iai le 1 i le 9.

FAIGOFIE

© Sudokuessentials.com

**TALI GALUEGA OLA 07**

**UILI FAU'UPU 07**

- ausa—steam; ausa—gas; ausa—vapour; ausa—smoke;
- spill, run over—masua.
- suati (veape). se'i ese ma a'a e le malosi o se matagi poo se tasi malosi faanatura; sua ese e se malosi faapena. Na suati e le matagi le aoa tele ma toggi i le sami. The hurricane uprooted the big banyan and threw it to the sea.

- mita—mitre; mita—metre; tausami—food; tausami—to eat; sami—sea; sami—celebrate; Samita—Smith (igoa)

**TALI SUDOKU #07**

2	6	8	4	5	3	7	1	9
9	4	5	7	1	8	6	3	2
7	3	1	2	6	9	5	8	4
5	2	3	1	9	4	8	7	6
8	1	4	6	7	2	9	5	3
6	7	9	3	8	5	2	4	1
4	5	7	9	3	6	1	2	8
1	9	2	8	4	7	3	6	5
3	8	6	5	2	1	4	9	7

**TA'U MAI:**

O le afu pito tele lenei i le lalolagi, e te maua i le itu i saute o le konetineta o Aferika i le va o Zambia ma Zimbabwe. Faaigoa ia Victoria, tupu tamaitai o Egelani.



**TALI PASO # 07**

M	A	N	U	R	E	W	A	S	T
Y	A	E	I	S	B	N			
I	N	T	O	A	L	P	A	W	
A	U	I	B	A	P	A			
S	I	R	E	D	M	U	N	D	I
I	A	E	R	V	E	T			
S	U	L	T	A	N	F	E	A	
L	I	E	T	R	I	K			
S	T	P	A	U	L	S	B	E	
R	K	R	L	A	P	O	R		
T	A	M	A	K	I	A	N	N	E

© PasoSamoan, 2014

**POLE ma PAPA**

