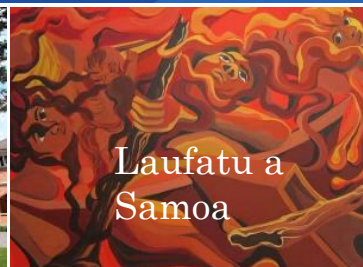


# OLA

PULETINI A'OGA



## Le toe iai se simoko?

E au ina mou atu le pupusa o le simoko e avea ma se faamau o le tala faasolo o galuega i Niu Sila.



O se tasi lea vaega masani o le olaga faigaluega ua faitaulia nei i suiga e mafua mai i le tulafono fou a le malo o loo talanoaina i totonu o le maota.

I le suiga fou o le a feutaga'i ai le tagata faigaluega ma le pulega i le vaevaeina o ona taimi e galue ai ma koma ai. O loo tetee malosi iuni i lenei tulafono taufaaoifi.

## O le toese a Maharey

E talitonu le alii o Steve Maharey ua matua mana'omia e iunivesite a Niu Sila se fuataiga fou ma malosi pe afai o loo naunau e faitaulia pea i le saofaiga a malo e lelei a'oga i le lalolagi.



O le autu lea o sana tusitusiga i le vaiaso ua te'a e faatatau i le mataupu o le fai ifo pea o lona tulaga i faatulagaga a le lalolagi.

Na ta'ua e Maharey le elefane faalavelave, o le tupe. E le lava tupe a le atunuu e tausia ai ni iunivesite se 8, ni matata eseese se 18, ni whanaga se 3 ma isi e tele.

O lana tali, ua tatau ona tilotilo i le toese o nisi a'oga. Ua tele iunivesite e fua i le faitau aofa'i o le atunuu, na o se 4.5 miliona.

## Le ta'uina atoa le sa'o

Atonu o le faatamala o se tamaitai faia'oga (taofia e le tatou puletini le igoa) ua mafua ai le soloia o lona igoa mai le lisi o faia'oga resitara a Niu Sila. Ae ese foi se manatu o le Fono a Faia'oga (Tribunal).



Ina ua tu o ia i luma o le Fono e tali i sona moliaga i le avetaavale 'ona, na te le'i ta'uina i le Fono le isi ona moliaga i le mea lava e tasi i le tausaga i tua atu.

O se faamanatu taua. E sili lava le ta'u o le mea moni i lo le taumafai e natia.

## Filifiliga mai isi punaoa

I le Samoa Times ua iai le 'A'oa'o komiti o a'oga i pulega lelei, tusia e Merita Huch; 'Malaga i se maliu ae semanu e faaletonu ai si ana fanau,' tusia e Tiatia Failautusi Tiatia. Ma isi foi tala a'oga o iai.

## foliga i se timuga o laufala moana



GUY FAWKES I NEW BRIGHTON: Maeu le faaaliga o mea faamalamalama i lea vaega o le Aai o Kalaiasetete. Totogi e le Fono a le Taulaga, e toatele fanau na molimauina ma faamalieina foi le vaai. O se tu e afua mai Egelani ma ua ta'ua e nisi o se taimua i le fetu o le Kerisimasi. O se tala fiafia mo le auuimu i le atunuu atoa ona e le'i tele ni faalavelave taumu na tutupu i lea afiafi.

## Ono vaiaso faaopopo e totogi ai tina manuia

O se tala fiafia mo se tina faia'oga o loo afuafua. Ua ioeina nei e le malo le totogiina o se ono vaiaso faaopopo e nofo ai i le fale seia malosi lana failele.



Ua mafai foi ona toe faaopopo le taimi e nofo ai i lona aiga pe afai ae toe manuia a o tausi lana uluai failele.

O lona uiga ua faaluaina le manuia, e le gata o pepe fou e lua o le a maua, a o le totogi e faaauau pea mo se ono vaiaso a o feagai ai ma lea laasaga le ma'alofia.

O le peresetene o le PPTA, Angela Roberts, na ia faaleoina se taofi o le vasega o faia'oga e patipatia ai lea faaiuga.

Faapea mai Roberts o se faiga lelei lenei e taofiofi ai faia'oga i totonu o le faiva.

E tele le malosi ma tupe e alu i le a'oa'oina o se faia'oga, ae toatele e faamavae ma le galuega ona o le tulaga le mautonu. E fai o le popole i le pepe ma le malosi, ae manatu foi i le tupe e faalagolago i ai le tausiga o aiga. O le iuga o le failele gau ma tulaga faapena.

Mo nisi, e sili ia i latou le faamavae, nofo i le fale se'i malosi lelei, ona toe alu lea e su'e se galuega fou.

E le o se faiga lelei lea o ni puna'oa a se malo, saunoa Roberts.

E talitonu le tamaitai perestene o le a iloga ni aafiaga o lenei faaiuga mo le auiluma, e le gata mo le itupa o tina faia'oga, a o le tamaoaiga o le atunuu.

E manatu Roberts e tele atu tupe e faasao e le malo i le taofiofi o faia'oga ua iai, i lo le toe faaalu o tupe e a'oa'o ai ni isi fou e sui ai.

I le taimi nei o loo avanoa faia'oga i se livi (leave) e 24

masina mo maitaga o tina.

A o lea ua mautu mai i le faaiuga fou, ua mafai nei ona toe faaopopo se lua tausaga e nofo ai se tina, pe afai ae toe manuia a o ave ona livi i le maitaga muamua.

Ae e le 'asa foi se faaiuga faapea ma se leo faasalaese.

Faaalia se taofi o Paul MacKay, o se sui o le Business New Zealand e faapea, e leai se uiga i lenei faaiuga.

Ona pau le mea e tula'i mai o le faamallosia o nisi e nonofo i le fale ma maua ni tupe e sili atu i lo le o e faigaluega.

O loo tãlia foi se tali mai a le Matagaluega i le faaiuga a le malo, ae talitonu o se tali e alu i le faalolo.

E le'i faailoaina foi ni finagalo o mafutaga eseese a Pule A'oga. Pau lea, i se faiva e faumalo ai le itupa o tamaitai, e mautinoa e le faigofie ona faasoasoa, pe afai ae manuia uma se a'oga i le taimi e tasi.



*Faasoa o le Vaiaso:***Tu faanofotumau e mafai ona faaleleia**

O le a'oga a le Tupu (Kings) o se a'oga nofotumau i totonu o Aukilani. E lotolotoi i totonu o a'oga a Aukilani i Saute i se laufanua ua tau leai ni a'oga nofotumau e maua ai.

O se a'oga tuto'atasi. E to'atele i fanau a ē maua tupe e a'oga ai. Na amata mai o se a'oga na o tama, ae i le 1980 na talia ai foi tamaitai e ulufale.

O loo faaauau pea le nofotumau ae to'atele foi se vaega o le fanau ua filifili e tausavali.

Ua le tasi se mea e ta'u ai lea a'oga i ripoti a le aufaasalalau tala. E lē i mea e fuatia ai sona ta'uleleia i le vaai mai fafo, a o mea faale lelei.

E le'i mamao atu le 2011, i se faalavelave i se tama a'oga na oti ona ua ova le 'onā, ma aliali ai le vaavaa o ana tu faanofotumau, e aofia ai le tagofia o le 'ava malosia ma le faatuatuaina o e matutua i le vaaiga o e laititi.

Ua toe ta'ua nei i se isi ripoti i se tasi ana masani o le amio faapovi ulavale (bullying).

O le tulafono i le faalogo 'mulimai ia muamai' e le o se mea fou i se siosiomaga nofotumau, a ua aga'i ina tau le lagonaina atu—aemaise o itu faaletonu.

O lona toe aliali a'e i totonu o le Kings o se faamanatu, o loo ola pea ma taufea'a e pei o le upu a papalagi.

Ua leva ona avea ma se masani lea mea i totonu o Kings, molimau mai le alii o Paul Thomas, lea o loo tusitusi i luga o le New Zealand Herald. Na ia ta'utino i mea sa tutupu a o avea ma se tama a'oga a le Kings i taimi ua alu.

O nei faiga faalomaluma pe faamata'u foi o se vaega o ana tu e faaulufale ai le aufou i totonu.

E le o se mea telē i nisi, aemaise tupulaga matutua sa ui ai i lea auala (nofotumau), a ua ese foi se lagona o tupulaga i nei aso e faatatau i ai.

E iai se mea i le nofotumau ma a'oga a tama e fesoota'i ma le lagona o se vasega o matua, aemaise lava tamā.

O le upu e masani ona faalogo i ai i le gagana Peretania o le, fai ma tamaloa se tama laititi (to make a man of a boy), o loo avea pea ma se lagona malosia i mafaufau o se vasega o matua.

O le ata o le tama aumalosi, lototele ma talenia i taaloga, e iai sona sootaga ma le naunauga e ave se alo tama i se a'oga nofotumau e tuu ai.

E foliga o le sini, e foi mai ua malo ti'a'a le tino, le loto ma le mafaufau.

E pei ona molimau nisi o i latou na ui ai, e malu le tama e lelei le lakapi, e malu lē e tele ana uo i le faaiuso, o lē tele ana tupe, ae mala le le talenia, le 'auvaivai ma i latou e faasala ese mai.

Ae paga lea ua sui le lalolagi i soo se



mea, sui ai ma le tau o lagona ma taofi.

E le pei fanau uma o Richie McCaw lea na ui ai i le ala lea.

E toatele fo'i e le fiafia i taaloga i fafo ae fiafia i le playstation; o isi e auma'ia. O isi e le fia masomasoa ae fia tino vavai e pei o Michael Jackson. E le tasi se faauigaina o le upu tamatane i nei aso. E talia e Samoa ana faafafine o ni tamatane e tulaga ese foi—auā o le faatusa o le Atua na faia ai.

I aso la i Samoa sa gaoioi fanau auā sa leai ni mau mea omiomi. Sa leai ni TV ma ni video nei ua pulea o latou taimi. Sa o i uta e vele maumaga ma la'u mai mea e fai ai gasesega o taumafa i aso ta'itasi.

O mea ia sa fausia le tama laititi Samoa e avea ma tamatane aumalosi. Sa fausia i fe'au o le aso ma lona siosiomaga atoa i totonu o le nuu. I nei tupulaga ua sui foi.

Ina ua amata a'oga nofotumau a le malo ma le lotu i Samoa, na faavae ai foi ma ni ana tu. E tofi le a'oga ma lana faiga ae 'auga i le faamautuina o le sini e tasi, maopoopoga e ala i le faalogo o mulimai ia muamai. E manatu nisi e iai ni mea taua i lea faiga, ae mafua ona ta'uleagaina ina ua fa'aaoga sese e sina vasega lena saolotoga.

E leai se tali faigofie i le mataupu i le sauaina o fanau e isi fanau i totonu o a'oga. Pe faaoolima pe faalomaluma e tutusa lava le ogoogo o le afaina. E sao mai ai nisi ae le faapena isi.

E leai foi se fua atoatoa e fuaina ai le pulega maopoopo o se faalapotopotoga. O isi taimi e sili le faalogo o le isi tamaitiiti i le isi tamaitiiti, le talavou i le isi talavou. Le soloaiga muamua i le faaiuso. Afai tatou te taumafai e tineia uma lena vao o fāiā o loo taofiofi ai le iumaea, ona sui foi lea. O le popolega o le sui ona sola lea o le feavata'i ma le fealoaloa'i ae tula'i mai le fesopoa'i.

E manatu le faasoa e le o se mea leaga le a'oga nofotumau. O se avanoa e a'oa'o ai e le fanau le vao tomai i le ola mafuta ma isi.

Ae mana'omia ona a'oa'o atili i latou ma matua foi, i auala e faaleleia ai nei mafutaga, ia tineia ai le mafaufau tuai, ae taula'i i le faaleleia atili o mea aogā o loo maua mai ai.

**“mafauaiga o le vaiaso”**

E faasa'oloto foi outou e le mea moni —  
Fetalaiga a Iesu

*Tusi i le Faatonu***O le tala i le gafa ma le nafa**

*E fiafia e faamalo atu i le mamalu o le aufaasoa, faapitoa susuga i faia'oga sa fesoasoani mai, vae atu sa ma mamalu taulagi. Ua outou faia le faiva o Pili e ao ma sasaa. Tatou ave lea i uta auā le tapuaiga. E faaopoopo le faamalo i nisi o le mamalu sa fesoota'i mai i le telefoni ma faao'o mai foi ni o latou taofi.*

*E faafetaia foi le susuga ia Sauaso S Toleafoa e ana le fesili na mafua ai lenei fetufa'iga. Talitonu e le atoa i'a i se tautai ae ona pau o se tali ua mafai. A o si matou faaopoopo lenei:*

*O lena ua saa faaoti le utu a le faimea. Na o sina faalautele e faavae i luga o molimau su'esu'eina ua mae'a folasia.*

*E pei ona maua i le faasoa a Le'autuliilagi, lagolagoina e Fata i le tala'aga o upu e fua ia Pratt, e manino mai e lua upu; e eseese upu, sa iai foi nei upu i le utuvagana a Samoa mai lava i le taimi na faamau ai e Pratt i totonu o lana lomifefiloi. E le gata i lena ae e uigalasi foi upu e lua, e pei ona molimau faamau a Pratt, mulimuli ane Milner i lana foi tusiupu. Ae e le o faamauina e Milner le upu nafa i lana tusi. E le iloa pe aisea. (Pe le o se faailoga lea o le le mautonu i le fea sipela e sa'o, poo se faailoga o le toe ina mou lea siuleo mai le tautala i le 20 seneturi?)*

*Pau se tau masalo e faapea, e aulia mai le amataga o le 20 seneturi ua faasolo ina le manino le leo o le n ona ua luagia e le g. Ua mautu le tautala i le k ma le g atonu o le mafuaaga lea.*

*Faata'ita'iga, ua le nafa le igoa o le tagata e tausia se malaga a ua gafa. Ua sosolo ane ai i isi upu e iai le manafanafa. O loo manino lelei le faamau a Pratt i le sipela. Ae oo mai i o tatou taimi ua leotele le g-afa ae fai ifo le siuleo o le n-afa. gafa/nafa-tia? gafa/nafa-taulima? (E le o faamauina pe fa'aaogaina e Pratt le gafa o se veape).*

*E pei ona iloa foi i fasiupu nei: gana, geno, gono. I le amataga sa iai le fagono, molimau Pratt ma isi uluai tusiupu. Lenei ua malo le g ma ua alu ai nei faapena: fagono—fagogo, Sagana—Sagaga. O loo mau pea le toovae a le vagana, e ui ina luagia nei e le agaga leaga ua ofi i totonu (vagaga). I le iuga o le aso e malo leo o tagata ma faapea ona ta'ina ai faaiuga a Kaisara (malo ma le aufaitusi), pe oti pe ola.*

*A saili i le faamaopoopoga a le google, toe o le autusitusi uma latou te faaoga le nafa o se veape. 'E nafa ma feau o le aso'. E ta'u mai ai e foliga ua utagia le savali a Aiono Fanaafi.*

*Sa matou tutupu a'e foi ma faalogo o faaoga le upu gafa o se veape. 'O ai e gafa ma le mea lea?' Ae pei ona ta'ua, atonu o le suiga o le tautala mai le n i le g na mafua ai.*

*O si a matou faaopoopo lea. Matou te le 'au i se itu. Ae afai o lea ua toe ola mai le nafa i lona leo mao'i anamua, e le failoto foi lenei puletini. Auā i se tasi tilotilo i ai, e le ese lenei ma le toe feganavai i siuleo na malele ai Nafanua!*

*O le n le isi siuleo ua vave le lamatia e pei ona matauina i faata'ita'iga sa tuuina atu. Atili ai ua faaleo gata lava i nei aso. Ae talitonu o le a augofie le ta'u ona o le suafa o le tamaitai.*

*Ripoti o le Vaiaso:*

## Tālia se iloiloga fou o a'oga e tusa i o latou tamaoaiga

O se taimi lata mai o le a folasia ai e le Matagaluega se lisi fou o le faatulagaga o a'oga a le malo e tusa i o latou tamaoaiga.

Faaigoaina o le faatulagaga i tesile (decile ratings), o leni iloiloga fou o le a iloa tino ai le aofa'iga o se tupe e maua e se a'oga i lona tulaga fou o le a tula'i mai ai pe a mae'a le iloiloga.

O leni iloiloga fou o loo poloa'iina i lalo o le tulafono, ma ua loa le tālia talu mai le tusigaigoa o le 2006.

Ua tali atoa nei se 10 tausaga o le faatulagaga tuai, ma e le siligia ua tele ni suiga e aafia ai sea faatulagaga i le taimi nei.

E mautinoa o le popolega o loo nonofo ma pule a'oga, o ni suiga e ono afaina ai a latou fuafuaga tautupe. O le tele o nei fuafuaga e fesoota'i tonu i le faaleleia o ausiga a fanau.

I Aukilani i Saute o loo mafuli i ai le 10 pasene o a'oga i le tesile maualalo (low deciles) mo se faata'ita'iga, e telē se afaina. I Weymouth ma isi a'oga e tele i Manurewa, Otara ma Magele, e toetiiti o le 100 pasene o faatupega e faalagolago lea i le malo.

Ae e pei ona silafia, e fua le faatulagaga i le tulaga o le maketi o fale ma atina'e faapea i totonu o se aai poo se pitonuu foi. E fua foi i le tulaga siitia o le tamaoaiga o aiga o loo alala ai.

Talu mai le 2006, ua iloga se suiga e fua i foliga o atina'e ua mafai ona faatino. O se faata'ita'iga o le aai o Magele. Talu mai le 2006 ua tele se faaopoopoga i fale ma aiga fou e alala ai. Leni o le a faitaulia i totonu o leni iloiloga fou, ma e le siligia sona aafiaga i se faatulagaga mulimuli. E faapea foi se matau i atina'e fou ua faatutuina a'e i totonu o Manurewa ma nisi vaega o Otara.

E faigofie le faiga o le faatulagaga. Afai e se'e i luga le tesile poo le maualuga o le tulaga, o lona uiga ua toese se vaega o le tupe sa maua i le faatulagaga tuai. Tainane sui mai le 1 i le 2 e manatu nisi Pule A'oga o se suiga iloga lea e aafia ai fanau.

Faaalia se finagalo o se tasi pule a'oga i Manurewa e faapea o le a sili ona aafia



*Otago Boys High: A'oga a Richie McCaw, kapeteni Olopeleki, i le Tesile 9*

Aukilani i Saute i se faaiuga o leni iloiloga.

Mo se faata'ita'iga, o le a'oga a Fairburn i Otahuhu, tesile 2 i le faatulagaga o loo iai nei, na siitia a'e mai le 1 sa iai i le amataga a o le'i aulia le 2006. O le aofa'iga na toese i lea taimi e \$70,000.

Afai ae toe siitia i le 3 pe sili a'e, o lona uiga o se toese lea o le a o'oo'ona aafiaga.

I se tasi a'oga i Mt Roskill e lavea i le tulaga 3 ae molimau se ripoti a le NZ Herald, e iai fale i autafa ane e i le va o le \$500,000 ma le \$1 miliona o latou tau i le maketi.

O lona uiga o le a aafia tonu ai sona tulaga i le iloiloga fou o loo tālia nei.

Ae e le na o a'oga i tesile maualalo e afaina, e faapena foi i a'oga o loo i le va o le 6 ma le 10. O nisi a'oga ua faatalitali mo se ata faanoanoa e pei o Mt Albert Grammar. Faaalia se taofi o le alii pule i le New Zealand Herald, ua sauni e tapena se tala o le tupe i le tulaga tupito e gata ai le malosi o se seleni e maua mai. O Mt Albert o loo i le tesile 7.

A fua i le suiga o mea ua iai, e mautinoa le siitia. O le fesili pe fia ni laa e siitia ai.

Na siligia se finagalo o matua i le afioga ia Tofa Tanielu Winterstein, o ia foi o se sui o le komiti faafoe o se kolisi i Aukilani i Saute, ma ia faaalia ai sona popolega mo le toatele o aiga e le gafatia e matua tau o meaa'oga ma pili o le fanau.

Na ia saunua e faapea, o le isi avega faaopoopo mo matua le sailiga o nisi tupe e faatumu ai le pu lea pe a ave ese le fesoasoani a le malo.

Na ia faapea mai foi e le na o a'oga i tesile maualuluga o loo su'etupe, e oo foi i la latou a'oga ma le tele o a'oga i Aukilani i saute o loo saili seleni, talu ai le le 'a'u o le faasoa a a'oga i tausaga taitasi.

O le itu malie, auā o le taimi lava e faalogo mai ai le Matagaluega ua saili tupe matua, ona faapea mai lea e solitulafono lea faiga. Ae o loo iloa lava le tulaga moni o loo tupu i le tele o a'oga a le atunuu.

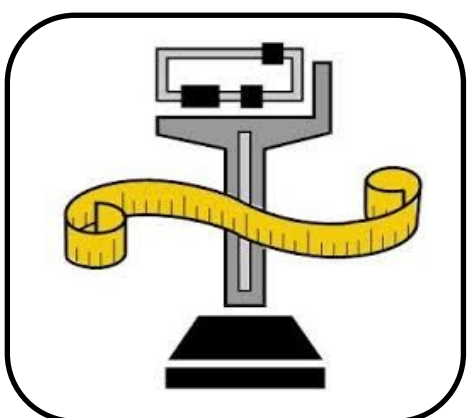
I le taimi e tasi e le faatusatusaina a'oga i North Shore ma Remuera ma na i Aukilani i Saute poo Porirua i Ueligitone ma nisi vaega o Kalaiesetete.

E mafai e matua o loo lelei galuega ona faatumu le pu lena auā latou te lavatia, ae e le mafai ona faia lena e matua o loo tausisi e le malo e ala i le penefiti.

E ono mulimuli le iloiloga fou i faavae o le iloiloga talu ai. Na faaalia e se sui o le Matagaluega, Graham Stoop e faapea, e iai ni a'oga e siitia, e iai foi nisi e tumau. I faavae o le iloiloga tuai, na se'e isi i luga, se'e isi i lalo, ae tumau pea isi.

Tasi le mea mautinoa, o le a lagonaina e le atunuu atoa aafiaga o ni suiga, amata i aiga limavaivai—e oo lava i matua mauoloa.

## O fuataga e faavae ai le vaevaega o tupe mo a'oga



E lima ni fuataga e fuaina ai le faatulagaga o se a'oga e tusa i lona tamaoaiga:

1. **tupe maua a se aiga**

E fua i le 20 pasene o aiga e aupito maualalo o latou tamaoaiga i sea aai

2. **galuega**

E fua i le pasene o matua faigaluega i totogi aupito maualalo

3. **to'atele o se aiga**

E fua i le to'atele o e alaala i se fale (aiga). E vaevae tagata i le aofa'i o potu o le fale

4. **tusipasi a'oga**

E fua i le pasene o matua e umia ni tikeri poo ni tusipasi a'oga

5. **tupe mai le malo**

E fua i le pasene o matua o loo faalagolago i le tausiga a le malo.



# E le iloa ala o vae



E fiafia e toe faaauau la'u tala i lo'u olaga o se tama nofotumau i aso ia.

E pei ona ou ta'ua i le vaiaso ua mavae, e uma ane lo'u tausaga muamua ua lava la'u vaai ma le matau i lenei faiga. O lea foi ua ou tofo i ai. E foliga i se vai e mai ma toe magalo.

E leai se tasi e sao mai ai se'i vagana o oe o se uso poo se aiga o se tasi faaiuso ona e tau filemu lea. O tagata uma e nonofo faalologo i le taimi e sau ai le faatonuga mai luga.

E mamalu le tulafono, e faalogo mulimai ia muamai. I le faatinoga o ni feau, e pei a o le mea e masani ai aiga Samoa, e fai mai e le tamā le faatonuga i le atalii matua, pasi atu e le matua i le lona lua, se'i oo i le uii. E sili ona tigaina le uii pe a le lelei ona fai se fe'au.

O le isi mea sa matou tigaina ai o toeaiina faamasani. E fai o le tausiga o faaiuso, ae toe tasi foi lagolago e pito atu i ai. A ta'ape le a'oga i tua, o le masani o le foi mai ma ni faatau. O poloa'i nei a 'toeaiina' o le aiga. E masani ona tusi sa'u lisi o mea ou te sau ma a'u, ae ese foi isi mea e aumai mo se toeaina faata'ita'i.

O a matou fautua le aualii nei i luga a'e o matou. Fai mai matou te tapenapena, faatau mai ni pisupo ma ni supokeli, o ni falaoa ma ni tapaa ma mea faapena e tasi ai toeaiina pe a gasegase.

I se tasi po louloua o timuga na oso ai foi le ata a se tasi toeaina. Ua papa mai faititili, ae oioi tetele le alii. Ua matou laga atu foi i ai e vaai. Na faapea mai le upu a se tasi ta'ita'i, "Lau susuga a le toeaiina, onosa'i mai ae se'i saili se fofo o lou gasegase."

Ona faliu mai lea o le ta'ita'i ia i matou. Na tusi tonu mai lava lona lima ia te a'u, "Faga, o le a sau vaifofo i le gasegase o le toeaina?"

Ou te le'i toe faatali. "Lau susuga, ou te iloa o se apa papalagi atoa ma ona teuteuga."

Na tilotilo le ta'ita'i i le toeaina, ae luelue mai lona ulu e fiafia i la'u tali.

Na fetau lelei la matou faatauga pisupo na fai. Ai na ta'u i ai e le aualii matutua ia o loo iai sa matou faapolopolo, lea ua faaoso ai le mea valea a le alii lea.

E le mafai ona galo nei ata malie. E nofo lava le tagata ia ma mafaufau i lona taimi e 'ai ai foi na o ia sana pisupo.

O se nofoaga malie tele. E te le iloa pe e te ita pe e te fia 'ata. Auā o le mea moni, e maua ai foi ma le 'ata i nei nofoaga.

I le nofotumau na ou iloa ai fifi le taufolo, na ou faato'a pe'a ai foi i se niu.

E mautinoa ou te le mauaina nei a'oga pe ana ou alu i se isi kolisi. O le uiga o la'u tala, na amata mai iina ona pele ia te a'u taumafa moni a le atunuu.

E amata ane le tausaga tolu ua lagona le fia pa'i i le vai o le tama. Toe lava o se tausaga ti'eti'e loa i le maa salafa. O isi ua amata ona faata'ita'i la latou pule i isi. Ua amata ona faaaloaloga oe e tama laiti e pei o se sifi. Ua amata foi ona e amio faasifi. Ua e savali foi faatino'ao e pei o se tama autu, ua vave ona galo faigata na e asa mai ai.

Ae e iai foi mea e le galo gofie ia te oe. E pei la o le isi alii sa faaali lona fia tama leaga ia te a'u. Sa ou taumatea le mafuaaga, ae na ou tau masalo e leaga lona loto i lo'u avea o le tulaga muamua o le matou vasega. E leai sona tulaga i le latou vasega. E tuaoi o ma nuu ma le alii lea.

E faatitino faiga a le ula pe a fai ni a matou lakapi. Na ou iloa e mafai foi ona ou pu'eina i le pu'e malolo, ae faigata leaga e iai le tuaoi e tausisia. E sa ona ou laasia.

Ae na maua lo'u avanoa ina ua faataga e le a'oga le taaloga o le faipele i totonu o le lotoa. O le taimi lea ua ou fusu i le kalapu a le matou nuu. Ua tolu o'u malo i le Tivoli i se tasi o paga amata. Ua faaiuso le tausaga a le alii lea a o lo matou tausaga e pito atu i ai.

O le mea e malie ai auā o ia lava na pikiina a'u ma te pōpō i totonu o le maea. Na faapea si a'u tatalo, 'Faafetai Iesu, ua e tuuina mai lo'u fili i o'u lima. Avea a'u ma au 'a'upega e faia sona a'oa'iga.'

Na musumusumu mai nai a'u uo ia te a'u, "Tago e a'oa'i lelei si alii." Ma ou te le'i faatafa lava i se pito. Na sau Koliata e pei o se toa aivao, a o i e iloa ai le eseese o le tagata e a'oga lelei i se tomai ma le tagata e a'oga mai le ata tifaga o Rambo.

Na fafa le isi auato i luga o le isi auato, ae o le taimi lea ua ou maua lelei le feme'ia'i a le tama fusu o Muhammad Ali. Na ona ou faatafa lava, tuu atu le apakati—aina, toe tuli tatao atu e le apamasi, alu ifo.

Na laulogo le lotoa i le fe'ei fiafia a le matou vasega; e leai se isi e alofa i ai.

Na toe tu a'e ma sau i le atoa ia te a'u, faapea lava ia o se lakapi. Na ou me'i ae alu atu lava fetu'ai ma le pou o le maea, ma sulu atu ai i fafo. Na taofiofi mai e isi tama, ua le fia ta'alo a ua fia fusu.

O se lesonea foi lea na ou a'oina mai i le a'oga nofotumau. E iai lava auala a le Alii e a'oa'iina ai foi le tagata leaga i lona taimi. E pei la o si uso sia. Ae e le i uma ai iina le ma mataupu. Na faifai tetele ma iu ai ina ave i ma'ua i luma o le pule.

(O le a faauma atu la'u tala i le vaiaso fou, i le mafuaaga na ou 'alofia ai lenei faiga, i se tasi laasaga fou o le olaga. FLA).



## ATA A LEALOFI TOLEAFUA



'Taema ma Tilafaiga.' Mai le tala o le vavau a Samoa i le masaga piilua ta'uta'ua. E te maua lenei ata i lona atoaga i le Faleata a le *The Vanya Taule'alo Gallery* i luga o lana upega tafailagi. Asiasi i ai pe a fia faatau sau kopi e teu ai lou ofisa poo lou potua'oga.

## O SE PESE O LE KERISIMASI

### E le aai laitiiti

- 1 E le aai laitiiti  
O Peteleema!  
Ua taatia filemu mai  
I lona pogisa;  
A ua pupula a'e ai  
Le Moli faavavau;  
O mea sa loto ai matou  
Ua faataunuu mai.
- 2 O mai fetu o le taeao  
Faailoa atu ia,  
Ma usu a'e viiga  
O pese fiafia;  
Ua fanau mai Keriso  
Ia Maria le Taupou;  
Le au agelu mai luga  
Ua leoleo i latou.
- 3 Le filemu! Le filemu!  
Ua tuu maia ai  
Le Alo sili o le Atua  
E faaola ai,  
Le lalolagi uma  
Ia latou filemu;  
Se loto foi ua mamā  
E mau ai o Iesu.
- 4 Le Alo Peteleema e  
Ia e afio mai!  
Ia faamamā o loto nei  
Ma e toe fanau ai.  
Le tala e olioli  
Agelu ua aumai:  
Le Tupu ua soifua mai  
E ola ai faavavau.

Upu faavae: © Phillips Brooks 1835-93  
O little town of Bethlehem! (fl. OLA)



Sponsored by Evaleon Books

**LOU TALA FA'ASOLOPITO**

**SAMOA HISTORY**



"Ne'i meaane ua galo"

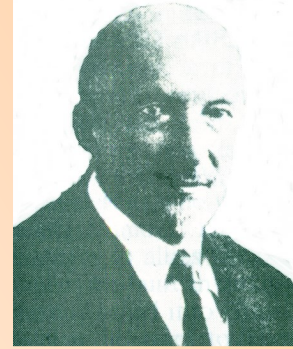


Vaai Kolone



Tusitala

**Kelema  
ma  
Makerita  
ma o la  
sao i le  
faasoa a  
Samoa**



E to'alua tusitala su'esu'e mai fafo e iloga le faavevesi o i'uga o a la su'esu'ega, e pei lava fo'i o le iloga o so laua sao i le fe'au o le faamauina o mataupu tau Samoa i faiva esese sa la galulue ai. Muamua le alii Siamani o Dr Augustin Kramer (Kelema), o le ana le galuega ua faaigoa, *O Motu o Samoa* poo lona ulutala i le faa-Siamani, *Das Inseln Samoa*. Lona lua, o le tama'ita'i Amerika o Margaret Mead, na ia tusia le tusi *Coming of Age in Samoa*, e faatatau ia tatou tupulaga talavou. O Kramer o se alii foma'i Siamani sa galue i luga o vaa, mulimuli ane galue fo'i o se saienitisi su'esu'e i tagata ma a latou aganuu. Na ia maua se avanoa e galue ai i le Pasefika, e aofia ai ma le atu Samoa, ma o ia le tasi o puna'oa iloga e sooina le tala tuufaasolo mai le leo i aga o faamau tusitusia. Fai mai nisi o se leo e faapito talu ai le mau faumalo a e na fautuaina le alii su'esu'e. Ae e le faigofie lana mataupu pe a manatu i ia taimi o le fetotoa'i, pe talanoa fo'i ia Samoa ma ana upufai, o se mataupu ma'ale'ale e le lava taulima e se tagata mai fafo. E faapea fo'i le tulaga i le tama'ita'i su'esu'e o Margaret Mead. Na taunuu Mead i Amerika Samoa ma amata ni ana su'esu'ega i le olaga o tupulaga talavou, ma mulia'i ane faatu mai sana faaiuga e faapea o talavou a Samoa e le aafia i faafitauli masani o tupulaga. Lea na tete'e malosi i ai le tasi fo'i alii su'esu'e sa nofo i Samoa o Derek Freeman. Na tuua'iina Mead i le faimeafaalogo i le na o e na ao mai ai ana faa-matalaga. Ui la i le vevesi, ae leai se vave na te ta'u mamā le sao iloga o i laua i le galuega su'esu'e i mataupu tau Samoa, aemaise o le faamauina o le tala ma le tele o mea taua mai anamua, faapitoa le foma'i Siamani. A fua i le sogasoga ma le mamafa o le su'esu'ega, e le siligia Kelema.

**09—15 Novema**

09

1972 **Fusu: Maua e Eddie Tavu'i fusi a Niu Sila Paga Ogototonu Mama**

10

1954 **Amata aloa'ia tapenaga a le Fono Faavae**

11

2001 **Landsdowne. Malo Sikotilani ia Samoa, 35-8**

2000 **Las Vegas. David Tua lu'iina Lennox Lewis; malo Lewis**

1997 **Amata faaoga telefoni otometi i Samoa**

1941 **Taimi Siamani. Malu tusitala *Motu o Samoa*, August Kramer (Kelema) i Stuttgart, Siamani**

1911 **Aso fanau Vaai Kolone, palemia lona fa**

12

1898 **Fono Leulumoega, folafola le tupu o Mata'afa**

1875 **Uluai Fono Tele i Malua**

13

1850 **Aso fanau o Tusitala (Robert Louis Stevenson) i Edinburgh, Sikotilani**

14

1899 **Feiloa'i le komisi o sui a malo e tolu i luga o le *USS Badger* e saina le maliega e vaelua Samoa**

15

1978 **Maliu Margaret Mead i Niu loka, tusitala o le *Coming of Age in Samoa***

1957 **Ulua'i palota mo le ulua'i paea'iga palemene. Na o le 10 itumalo i le 41 na palota.**

1898 **Faailoa tete'e a Malietoa ma Tui Aana Tamasese i le alagaina o le tupu o Mataafa**

**NIUPAC PUBLICATION**

Email: [evaleon@extra.co.nz](mailto:evaleon@extra.co.nz)  
Phone: (09) 269-6186  
Postal: PO Box 43122  
Mangere Town Centre,  
AUK 2153

All rights reserved. This bulletin and its content is protected by copyright laws of New Zealand and international conventions. Except for educational purposes, any other activity pertaining to its use is prohibited. NIUPAC 2014

**Editors:**

Levi Tavita  
[ltavita8@gmail.com](mailto:ltavita8@gmail.com)

Muliagatele Vāvāo Fetui  
[v.fetui@auckland.ac.nz](mailto:v.fetui@auckland.ac.nz)

Saili Aukuso  
[saili.puletini.aoga.ola@gmail.com](mailto:saili.puletini.aoga.ola@gmail.com)

**Sponsors:**

New Zealand Lottery Commission

Evaleon Books & Niupac Publishing

Whealers Books (NZ)

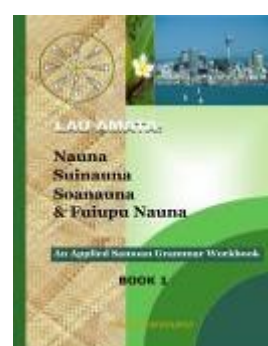
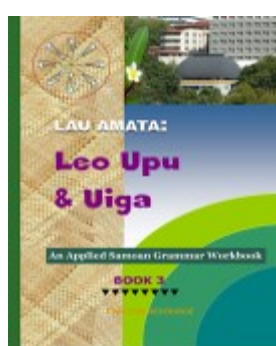
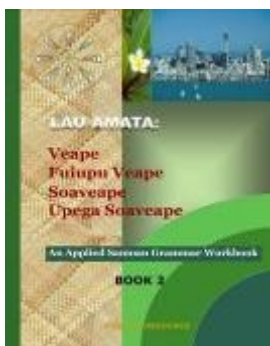
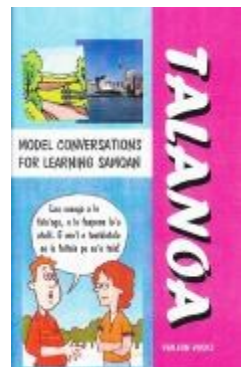
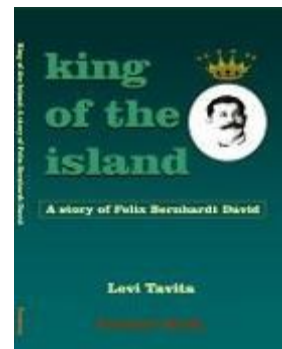


**EVALEON BOOKS & NIUPAC PUBLISHING**

Telefoni (09) 269-6186. Imeli: [evaleon@extra.co.nz](mailto:evaleon@extra.co.nz)



*Tautua e ala i le gaosia o alaga'oa mo a'oga (tusi mo le a'oa'oina o le faitau i le gagana Samoa, tusi e a'oa'o ai gagana, kalena, posters, yearbooks, brochures. E tautua fo'i i le fa'aliliuga o gagana, ma le tapenaina o ni tusi e fia lomia i so'o se sionara o fatuga.*



Lau Amata: (i tusi e tolu) 2011, 2012  
O se folasaga o vaegamea o le gagana, leo, upu ma uiga i sona aotelega. Fa'atasi ma galuega e su'esu'eina ai le fanau a'oga.



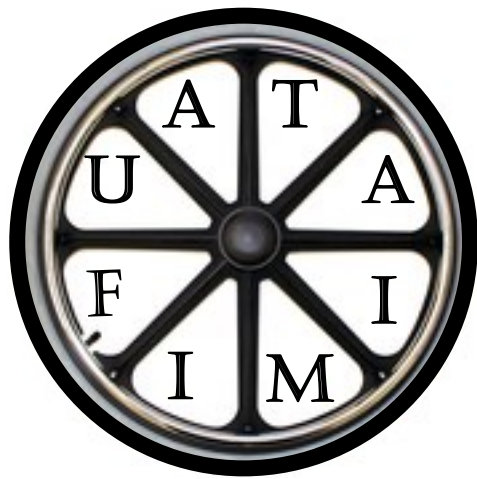
All our books are distributed by Academy Books Company, Auckland City. Contact: [www.academybooks.co.nz](http://www.academybooks.co.nz) & Wheelers Books NZ. Contact: [www.wheelersbooks.co.nz](http://www.wheelersbooks.co.nz)

Ask for our Latest publications



**UILI FAU UPU**

Saili tali o fesili o lo'o i lalo. Pule oe pe sipela i luma (clockwise) po'o tua (anticlockwise). E sa le feosoosofa'i.



1. Tusi mai ni soa se tolu o le upu *taimi* i le Igilisi:

\_\_\_\_\_

\_\_\_\_\_

2. Saili ni fausaga o le upu *ufi*.

\_\_\_\_\_

\_\_\_\_\_

3. Su'e le upu *taufi* ma tusi sona faamatalaga:

\_\_\_\_\_

\_\_\_\_\_

\_\_\_\_\_

4. Tusi uma upu/ fuiupu e ta'i 4-8 mata'itusi, ma o latou soa i le Igilisi (English).

(E faitaulia ma upu ua ta'ua i le 1, 2 & 3)

*Lelei atoa* = 12 upu  
*Lelei tele* = 8 upu  
*Lelei* = 6 upu

\_\_\_\_\_

\_\_\_\_\_

\_\_\_\_\_

**SUDOKU #33 (TAALOGA I NUMERA)**

				7		4	2	
3			4					
		8	3	2			9	
		7					4	8
6								1
5	3					6		
	5		9	2		1		
					4			7
	9	1		6				

Fa'atumu pusa numera (tama'i sikuea) i fuainumera 1 i le 9. Ia uma ane le galuega ua maua atulaina ta'itasi (tu, fa'alava) o iai le 1 i le 9. E tofu le atulaina ma lona fa'atulagaga e ese mai le isi.

FAIGOFIE/ FEOLOOLO/ FAIGATA

**TALI GALUEGA OLA 32**

**UILI FAU'UPU 32**

1. malu—shelter; malu—female tattoo; malu—be safe, protected;  
 2. malu & ona fausaga: malutia, faamalu, faamamalu, faamalumu, faamalumu, faamalumu  
 3. taumalu (veape). Alu a le vaa e peiseai e mafuli i le tasi itu ma le isi, e le alu lelei ae maluelue ma telegese foi. *Ua taumalu mai le vaa ma lana uta.* Soa Peretania: sway, roll

4. malu—be soft, malu —cooling, auma—waves, auma—be of any use, taula—anchor; (Malua) —place name; taulamua—be leading, innovative

**TALI SUDOKU #32**

1	5	9	6	2	7	3	8	4
6	8	3	1	4	5	9	7	2
2	4	7	3	8	9	1	6	5
9	7	2	4	1	6	5	3	8
3	1	4	2	5	8	7	9	6
8	6	5	9	7	3	2	4	1
4	3	8	5	9	1	6	2	7
7	9	1	8	6	2	4	5	3
5	2	6	7	3	4	8	1	9

**TA'U MAI**

E ese mai le mata'aga o le Disneyland; e le maua i Ausetalia ae maua i Anaheim, Kalefonia i Amerika.



A	H	M	A	U	F	A	S	A	M	I
N	O	I	T	A	M	L	O	G		
A	V	A	G	A	F	A	S	O	L	O
A	A	A	A	A	S	F	A			
P	E	T	O	N	E	S	O	A	A	I
E	U	I	A	E	G	T				
O	N	A	A	P	I	M	I	S	A	
M	A	T	U	A	A	A				
A	O	F	A	A	L	O	G	O	P	
T	T	T	U	I	S	U	A			
A	L	A	F	A	I	P	A	L	O	F
G	U	O	O	G	L	A	U			
I	V	I	A	T	E	U	I	L	A	A

**O LE PASO I GAGANA E LUA Malo \$20**

Fa'atumu le paso i upu/igoa Samoa. Fill the crossword with Samoan words/names. There are exceptions.

1		2		3		4		5	6	7	
				8				9			
10	11		12			13					
						14					
15		16		17				18			
								19		20	
	21					22			23	24	
25				26				27			
28			29						30	31	32
		33						34			
35								36			
								37			
38						39					

*E leai se isi na malo i le vaiaso talu ai.*

**Fa'alava~Across**

- 1 A college in Samoa (5)
- 4 taro stem (2)
- 5 Toa Samoa: Tautau who? (4)
- 8 first in racing
- 10 spirit (5)
- 13 oath (7)
- 14 not allowed (2)
- 15 Find secret name (village)
- 18 Find secret name (people)
- 21 then (3)
- 22 lift (3)
- 23 Actor: David Who? (4)
- 27 moan (2)
- 28 sit (polite) (2)
- 29 be noisy (5)
- 30 full (moon) (4)
- 35 Boxer: Alex Who? (6)
- 36 took long to wait (6)
- 38 bring out (4)
- 39 leave from work (8)



**Lalo~Down**

- 1 ceremonial drink (3)
- 2 acre (3)
- 3 girl's name (3)
- 4 stretcher (4)
- 6 Part of Manu'a (7)
- 7 to counter, oppose (4)
- 9 Find secret name (local) (5)
- 11 panting (3)
- 12 lard, fat (3)
- 14 Grammar: a particle (2)
- 15 the (2)
- 16 Story: \_\_\_ ma Fata (4)
- 17 Noun suffix (2)
- 19 Toa Samoa: Daniel who? (5)
- 20 whether (2)
- 23 want to (3)
- 24 only (3)
- 25 Toa Samoa: Joey BJ Who? (6)
- 26 far (5)
- 31 I'm not sure (5)
- 32 tracks (5)
- 33 importance (4)
- 34 NZ Samoan broadcaster (4)



Ta'u Mai, poo ai o tama fusu ta'uta'ua nei e le i tofo i le faia'ina?  
 (a) Muhammad Ali (e) Iron Mike Tyson  
 (i) Lennox Lewis (o) Rocky Marciano



**POLE MA PAPA**

