

# OILA

PULETINI A'OGA

14 APERILA 2014 Vol 4 Issue 10

*Alofaaga mafanafana mo le Esota; manuia foi le tumaga*

E le fa'atauina~Not for Sale

*e fa'asoa fa'amatalaga mo a'oga i le gagana Samoa*

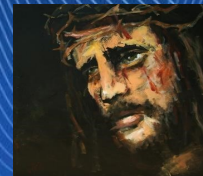
Laufatu a Samoa

Faasoa o le Vaiaso

Tala faasulopito



O le faafeiloai a manu



Keriso a le lalolagi



O le tafeaga a Lauaki

## Otootoga talamua o le vaiaso

### Sauni Phillipstown mo le isi taamilosaga

Ua toe sauni le pulea'oga ma matua a le a'oga o Phillipstown i Kalaiestetete e feosofi i totonu o le maea mo le faalua o taimi. I le taimi muamua na fetau ai ma le malo, na malo ai Phillipstown i lana lu'i, e teena ai le fuafuaga a le malo, lea na lagolagoina e le faamasinoga. Peita'i la ua toe sauni le minisita e toe lalaga le mataupu e ala i le fuafuaga fou e tuufaatasi Phillipstown ma Woolston i le lotoa a Woolston. O le finau a le minisita, e laitiiti naua le fuainumera o tamaiti mo se a'oga e tulata i le taulaga. Atoa foi le tulaga le mautinoa o le saogalemu o le nofoaga e pei ona faamaonia i su'esu'ega.

### A'oa'o fanau a'oga i tomai manaomia

E toatele fanau a'oga e iu mai ma tusipasi i le NCEA ae fai si matitiva i tomai manaomia e tutusa pau le taua. O le tusiga o le tusi talosaga, le tala i le olaga faigaluega ma agavaa tatau, ae pe faapefea ona fesootai atu i isi tagata poo pule o galuega, iloa 'u'u tupe ma faasoasoa lelei, o mea uma na e manaomia e se talavou i nei aso. O le mafuaaga lea o se polokalame ua faaigoa o le Life101, e fesoasoani i le fanau i tulaga ia. I nei aso o le faigata ona maua ni galuega, ua tatau ona tapenapena mamao i ai le fanau a o le i mae'a a latou a'oga. E tatau ona faamasani le fanau e mafaufau i ni teugatupe mo ni tau faasili. Pe talanoa i le faatauga o sona fale.

### Folafola e Dotcom le a'o'oga fua o tamaiti

Afai ae offi le pati fou a Dotcom i totonu o le taupulega o se malo fou e tula'i mai, o le a faapea loa ona totogi e le malo pili o tamaiti ma soo se tasi lava a a'oga i totonu o le atunuu. O le anava lea o le a faalagolago i ai le Pati Initaneti mo sona tufaaga i se faigamalo fou e taupule ai. I se tala lata mai, ua amata se talanoaga i le va o le pati fou ma lena o le Mana, e ono fausia ai se soofaatasi e lelei mo itu e lua. O le aso ananafi na tumutumu ai le lotoa o le maota o Dotcom i Albany i ona sui, i se pati na saunia lava e le alii ta'ita'i. E iai ni uso Samoa ua auai i le pati fou.



### E tua lelei le toaga e su'esu'e

Na fa'aalia le fiafia o le tamā o le tamaitai o Sarah Stewart, 24, ma lona tuagane o Tom Stewart, 23, ina ua maua e lana fanau ni sikolasipi ta'i \$95,000 mai le taiulu o le iunivesite a le AUT, e faaauau ai a la suesuega mo ni faailoga foma'i (PhD) i mea tau saienisi. O Sarah e faapito i le saienisi o le tino, a o Tom o le faamalositino. Na o "A" na maua ia laua tusipasi. O loo nonofo faatasi pea ma lo la tamā, e avepasi le toeaina.



## Taofi mau i au measina

**O le manulauti o le Vaiaso o le Gagana Samoa 2014 lena ua faamauina i le poloaiga o loo i luga.**

**O le alii o**

**Isaako Fetui**

**(o loo tu i lalo o lona ata)**

**e fiafia tele e tautala**

**i la tatou gagana. E**

**nonofo ma ona matua,**

**lona tuafafine ma lona**

**tamāmatua i le aai o**

**Ranui i Aukilani i Sisifo.**

**Na filifilia lona ata i le**

**faatosina a le Cognition;**

**ma e fiafia foi lenei**

**puletini e faaali lona ata**

**o se tama e tiu i lana**

**lava gagana.**

**Malo lava Isa.**



## E le faigofie le filifiliga mo le faailoga palemia

O ni isi o faailoga taualoa ua avea nei ma moemoe o tausiliga i lenei vaitau, o na ua ta'u ai le suafa o le alii palemia o le malo o Niu Sila, le susuga ia John Key poo le afioga ia Toosavili o le afoaga o Poutasi i Falealili.

O se mataupu e malamalama lelei i ai le susuga a le pulea'oga, poo le afioga ia Unasa Enosa Auvaa, o Mt Albert Primary i Aukilani.

O le susuga a le pulea'oga o le sui a le Pasefika i totonu o le laulaufono o faamatua latou te fautuaina le filifiliga o ni e ua fetau mo nei faailoga.

Fa'aalia e Auvaa e faapea ua faasolo ina faigata le filifiliga talu ai le siita'i o le numera o e ua faatutu atu; faapoopo i ai le maualuga o le tapulaa e mafua ona o le tauvai agavaa o i latou uma o loo taufetuli i nei faailoga taualoa.

O le aso 31 o Mati 2014 na faagata ai le faauluga o suafa a o le vaiaso lenei e fili tagaga ai le faautaga mo ni e o le a faamanuiaina i nei faailoga.

O le tasi o tamalii a Samoa o loo iai i totonu o le laulau a faamasino o le afioga ia Maualaivao Albert Wendt, o sē e le toe tau faailoaina i lona sao i le itupa o A'oga



Afioga: Maualaivao, Toosavili, Unasa

ma le faiva o tusitusiga i talafatu, solo ma mea uma faapena. O le afioga ia Maualaivao na mauaina le faailoga a le Palemia i le tausaga na se'i tuana'i. Na te umia nisi pine taualoa faaaloaloga a Niu Sila (ONZM, CNZM).

Fa'aalia e Unasa o se taimi o i luma e faailoa ai suafa o e ua tasi i ai le filifiliga.

Na ia saunoa foi i le taua o le avanoa e faailoa ai ma ailao ni tautua matavela a faia'oga, pule faatonu, taiulu o faalapopotoga a le Pasefika, i le malo o Niu Sila e ala i faiva o loo galulue ai. E foliga e ave le faamuamua ia i latou ua loa le tautua i le atunuu e ala i le fanau.

'O le lave i faiganuu a le Pasefika o le musuā e sii i luga aao—pe faatu foi se sui ua iai le agavaa e tauva ai,' saunoa Auvaa.

Ua ofoina foi faailoga mo le autalavou e pei o 'saienitisi talavou' ua iai le talitonuga o le lumanai o Niu Sila i ni aso o i luma.



**O le nipoti:****Mana'o le minisita i ni tusipasi e aogā**

O loo faatalitali ma le toto'a pulega a iunivesite i suiga o loo ua fa'aata mai e le minisita i se taimi e le o toe mamao.



Minisita Steven Joyce

O ni suiga e manatu pulega a iunivesite ua pei

o le ao, talu ina avea Steven Joyce ma minisita lagolago o a'oga, na te vaaia a'oga o le folasaga lona tolu.

E le i 'alo foi le minisita i sona lagona i le tulaga o loo na matauina, lea ua fola manino ai sona taofi e faapea, e manaomia e Niu Sila ni tusipasi e aogā mo lona atinae faaonaponei.

E manatu le minisita ua tele tusipasi e maua mai i iunivesite a le atunuu, ae peitai e le o taliina ai manaoga o se tamaoaiga faaonaponei. O loo mativa Niu Sila i ni tagata faigaluega i mea faasaaienisi. E le o lava enisinia, le lava ni e popoto i le fausia o polokalame mo komepiuta ma tomai faapena e uunai ai se tamaoaiga faatekonolosi.

O le mafuaaga lea o le ofoina atu o avanoa

faigaluega i fafo atu, ona o le tulaga le 'a'u i le talimana'o.

E tuua'iina e le minisita pulega a iunivesite i lea lape i le faasoasoatau. E manatu Joyce ua faamuamua e iunivesite le tupe i lo le tiute e tapena se aufaigaluega lelei mo le lumanai o le atunuu.

O le tasi o iunivesite o loo taulai i ai lana vaai mo ni suiga o le Iunivesite a Aukilani, o le a'oga pito telē i le folasaga lona tolu o a'oga maualuluga a le atunuu.

Ua manino le finagalo o le minisita, e tatau ona ta'imua Aukilani i lea tapenaga, talu ai e telē se vaegatupe o loo sasaa i ai e le malo mai saofaga a tagata faigaluega.

O se finagalo na faaalai ai ni taofi a tāita'i o le iunivesite e finauina. E manatu tāita'i o le filifiliga o le mataupu poo se faiva foi e pa'ū tonu i le tama ma le teine e ulufale. E le o se mea lena a se iunivesite e fai.

Ae manatu le minisita e le o paleni le tufatufaga a iunivesite o avanoa e tatau ona ofoina atu. E manaomia ni ē e iu mai ma tomai e talafeagai tonu ma manaoga o le

aufaipisinisi. O ni ē foi ua iai tomai e foa ai ni pisinisi fou pe saili ni foafoaga fou e pei ona lauiloa ai Niu Sila i lona tala faasolopito.

E faaopoopo i lena le tulaga faaleiloga i suesuega e faavae ai ni faiga fou poo ni foafoaga mata'ina e uuna'i ai le atinae ma le tamaoaiga o se atunuu.

E manatu le minisita e taua le maua o se tikeri i nei aso mo le tagata lava ia, ae sili le taua o le fesili pe o le a sona aogā i le manuia lautele o le malo ma lona tamaoaiga, i vaega o loo sili le manaomia.

I Aukilani ma isi foi iunivesite, o loo sili mamao le fuainumera o i latou e avea se tikeri i se mataupu faalenuu ma galuega masani. Ua iai faia'oga, o loa, o suetusi, o pule faatonu, ae o loo tau su'e ni palama, ni faieletise, ni enisinia, ni faipolokalame o komepiuta, ni saienitisi i mea faafomai poo mea tau faatoaga.

E le pine, o le tasi lea suiga e ono faatulai mai, e ave ai le faamuamua i le Saienisi ma le Tekonolosi. Ma o le popolega e ono afaina ai avanoa mo fanau a le Pasefika e faale fiafia e ave mataupu i le Saienisi.

**O se faasoa faapitoa:****O le Keriso a le lalolagi**

Ua na o ni suafa ua tatou iloa ai Iesu Faaola. I tua atu o na, na o oe le tagata faatuatua o loo silafia. O Emanuelu o se suafa tatou te iloa ai le Faaola o tagata, pei fo'i o Iesu o se suafa na poloa'iina ona matua e le agelu, e faaigoa ai o ia, fai mai ai le molimau a le Tusi Paia.

E iai uiga o suafa. O le Mesia o lona uiga e iai le sootaga paia. Poo lena i le Eleni, Keriso e pei ona lausilafia ai o ia i nuu ese.

Mai se amataga faatauvaa ua tatou molimauina ai lona atina'e, mai i le na o sina mafutaga to'alaiti ma le le taualoa, e avea ma malosia e māta'utia i le lalolagi. Na auauna i ai tupu, ifo i ai aloalii, maliliu ai toa i le mau ia Keriso.

Alu a'i avea ma se lotu faaaloologia, ua galo atu ona ulua'i foliga mativa ma le le amana'ia a ua avea e ia foliga o se tupu faalelalolagi. Ua mauoloa, ua malualii, ua viia ma fai fo'i lana pule faito'atasi. Ua tatou iloa fo'i molimau i le tele o mea na faia i lena pule e le tusa ma le finagalo o lē ana le mau.

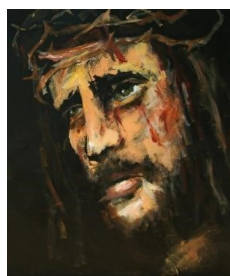
E moni la ua sui foliga o le mau ae le suia ai le fesili tupito o le faatuatua na fesili ai le Alii ia Peteru. O le fesili, "O ai a'u?" O le fesili fo'i lea mo oe ma a'u le soo o le seneturi 21.

O se fesili e tali taito'atasi.

E iai nisi latou te fa'aoga le tali a Peteru e tali ai, e iai fo'i isi ua mautonu ia latou lava tali. Atonu o le mana'oga i le Alii, ia e tali atu lava oe—ma a'u— i sau tali i lou tulaga o se soo.

O le fesili, e faapefea ona fuatia le faamaoni o se tali? Afai ou te le iloa se tagata ae fesili mai se tasi ia te a'u pe ou te iloa Pai na soifua i le 15 seneturi, e au ina ona ou tali atu, 'Leai, ou te le iloa.'

Auā e mafai ona ou iloa Iesu ona o faamau a le au tusitala Evagelia, ae le atoa so'u iloa auā ma te le i mafuta i le tino e pei o Peteru.



La lea e faalagolago le taliina o le fesili i le galuega a isi soo na muamua.

Afai la e fesili mai Iesu ia i ta'ua soo o le seneturi 21, e mafai ona ta tali atu, 'O oe le Keriso, o le Alo o le Atua, fai mai ai le faifeau o Simi,

na faitau i le molimau a Mareko, na faalogo i le ta'utinoga a Peteru mai isi.'

O le tali a Peteru e faavae i luga o lona talitonuga o Iesu o ia lava o le Keriso a le Atua. E faavae i le maualuga o lana vaai i lona matai e fua i molimau e aliali ai lona uiga paia. E faavae i le mautinoaga i le potomasani i la latou mafutaga militino ma le Alii, ua mafua ai ona gagana mai i lena tali.

E le o toe faanenefu le tulaga lu'itauina o le mau a Kerisiano i nei tupulaga, ma fesiligia ai sona faualoaina e fanau ma tupulaga o loo lalovaoa.

I Amerika e le i mamao atu na faailoa ai ni faaiuga a se fonu o ni alii polofesa failotu, faaigoa o le Semina a Iesu. Latou te le talia le faamaoni o molimau a le Feagaiga Fou i le Kerisimasi, le Toe Tu, ae faapea fo'i molimau o vavega na faia e le Alii.

Faapea mai sa latou faaiuga, ua ta'ita'iina sese le to'atele i se ata fausia faamataupu silisili o le Keriso e fa'aoga ai se faia'oga potu sa soifua i Nasareta. O la latou mea ua fai o le tusi o se molimau uiga ese; ma o se faailoga o le fia amana'ia ma le fia sa'oloto mai saisaitiaga faalemalo ma faalelotu. O la latou na fai o fua o le mafaufau ua faasili le faatuatua i lo mea na latou manatua mai i molimau a isi.

A o faamalosi isi e toso i lalo faavae o le fale Kerisiano i le igoa o le mataupu 'saienisi su'esu'e', a o isi o loo naunau e toe fafagu Lasalo e pei ona faia e Iesu i lena vavega i

Petania, molimau mai Ioane.

"O le faalavelave i le talitonuga Kerisiano, e le iloa poo fea le mea e talitonu i ai," o le faasea lea a se failotu o se tasi tapuaiga.

"I la matou lotu matou te iloa lelei lo matou faasinoala, e le ese mea e fai i Asia ese mea e fai i Amerika poo nuu Latina," saunoa lea failotu.

I Amerika e iloga ai lea eseese, ia i latou e talitonu i mata'itusi o upu ta'itasi o le Tusi Paia, ma isi fo'i vasega e ese mai o latou taofi. I le vavega ia Lasalo, e manatu le fonu o le Semina a Iesu o se molimau e le faamaoni.

E le uma le mau finauga e mafua i le sailiga o le moni. O se suega e foliga ua siligia ai le faamaoni a'ia'i o mea o loo tu ai le Faatuatua Kerisiano. A o le Atua o le Moni lava Ia, e fiafia o ia i le mea moni. La lea e ono faasaoina le sosopo o i latou nei—ma isi fo'i o loo tau saili pea i le Mesia moni—e pei ona faia e Makoi i le tala o le Kerisimasi.

I le iuga o le aso, e mautu le manatu o le malosia o le mau a Keriso e le i le tino a o le mafaufau ma le lotu.

E le i le maualuga ma le lapo'a ma le tino mai o ni mea, a o le sootaga faalesoo ma le Matai i aso faisoo.

O le malosia sili lea i le Mau a Keriso, o le soo i le Matai, o le soo i le soo.

E mafai ai i lena ona tali atu le atalii ma le afafine, "O oe o le Keriso, o le sulu faasino malaga e pei ona ta'u mai e o'u matua ia te a'u, faamaonia i uiga taua o la'u gagana, la'u tu ma le aga."

O Emanuelu oe, o lo'u Alii na te mafutaina soo se tasi, pe a vala'au i lona suafa.

**"mafaua o le vaiaso"**

A ua le tali atu e Iesu sina upu; o le mea lea ua ofo ai Pilato. *Mareko 15:5*

# O le faafeiloa'i a manu

Ina ua faalogo manu o le vao ua faasatauro Iesu, ona lagona lea o lo latou faanoanoa tele. Ua ta'itasi a le ituaiga ma talanoa i le mea ua tupu.

O manuvaefa, o manu fetolofi, o manu felelei, o iniseti, ua latou faapotopoto ma talatalanoa, ma mafaufau fo'i.

A o le tupu o manu ua le manofa.

“Alu vave se isi e logo isi ituaiga e o mai se'i fai le fonu. Fai i ai e fai le fonu a taeao iinei i le tutonu o le la. Aua ne'i le sau se isi. Fai i ai ua fai atu ai le tupu.”

Ona alu lea o le avefeau, ua ta'u atu le fe'au a le tupu o manu i isi ituaiga. Ua soo le vaomatua i le savaliga a le avefeau.

Ua leai lava se tasi e le i oo i ai le fe'au a le tupu.

Ua oo i le aso e sosoo ai ona gasolo mai lea o ituaiga ta'itasi. E faitau afe ma afe a le ituaiga. O povi, o solofanua, o serafi, o elefane, o taika ma pafalō—e leai se tasi na nofo. E faapena fo'i i ituaiga eseese o manu felelei, o manu lapopo'a, ma manu laiti ua latou o mai uma, ma ua lilofia ai uluulu o laau i lea vaega o le fogaeleele.

Ae le faitaulia fo'i le to'atele o le ituaiga o manu fetolofi ua auai mai i le fonu.

Sa iai manu mai Aferika, Europa, Asia, Amerika e oo lava i le Pasefika, ua potopoto uma mai e pei o se aiga e tasi.

Ua latou maua le tala faanoanoa, ma o lea ua o mai uma ai.

Na tu i luga le tupu o manu, le leona o Kasana, ona filemu ai lea o le aufono ae faalologo uma.

“Ou te faafetai atu ia te outou uma.

Faafetai le susu mai, a ua mafua ona ou valaau atu ona o le maliu o lo tatou tupu, o Iesu. O ananafi na fasiotia ai o ia e fitafita a Roma, i luga o le mauga e le mamao atu ma le nofoaga leni.

“O lea ua ou manatu ai poo le a se mea tatou te fai e faailoa ai lo tatou faaaloalo i lo tatou tupu, o lē na faia i tatou uma. Ae faaali mai ni o outou finagalo . . .”

Na tu i luga le ta'ita'i manuki o Seko ma saunoa loa, “Faafetai atu i lau afioga a le tupu mo le avanoa. Ae ua ou faalogo sa fai le tala a Iesu o ia e toe tu mai le oti. I le aso tolu, o lona uiga, o taeao. O lo'u la manatu, filifili so tatou sui se to'atasi e alu e faafeiloa'i le Alii i le taimi e toe tu mai ai.”

Na alu a'e nei i luga le magamagagu ma le pisa o manu ina ua faalogoina lea faaaliga mai ia Seko.

“Lau afioga a le tupu,” o Seko lea, “a e finagalo i ai, ou te mana'o e fai a'u ma a outou auauna, ou te alu e faafeiloa'i Iesu i le taimi e toe tu mai ai. E mana'omia se failauga e pei o a'u e lelei le gutu,” o le upu lea a Seko ma ifoifo atu i le tupu.

“E le fia tilotilo mai Iesu i se manuki lē taele,” o le valaau mai lea a le luko o Ropina. Ae faaopopo mai i ai lana vaega ma isi fo'i ituaiga.

Ua tu a'e le tupu ma tu'itu'i lona totoo.



“Tatou te le i o mai iinei e lau ni pona o se isi. Talofa ia Iesu pe a faalogo mai i lo tatou vaivai tele . . .”

Na iloa atu e Kasana le ta'ita'i elefane o Kolemo o loo sisi i luga lona isu, ona fai atu lea, “Saunoa mai Kolemo.”

Na faaali le manatu o Kolemo faapea, e fetau lona

alu e fai ma sui o manu. Talu ai o ia le manu pito lapo'a ma malualii, e tatau la ona alu auā o Iesu o le tupu e gata ai tupu.

E le i uma lana tala ae alu a'e fo'i i luga le magamagagu o isi e ta'u mai le le fiafia.

E faapena ina ua uma ona faaali le manatu o le aeto o Semi. Fai mai Semi o lona ituaiga e aupito malolosi i manufelelei uma o le vao.

“Ua fetau le aeto e faafeiloa'ia le tula'i mai o Iesu mai le tuugamau,” o le upu lea a Semi i lona leo paū ma le taufaafefe.

“O le vaaiga i se aeto e lele i luga o le matagi ma ao pouliuli o le lagi, o le faatusa lena ua fetau ma le toe tu manumalo o Iesu mai le oti.

“Tafēfē i se vaaiga. O le Alii ma a'u, o a'u ou te faaopeopea a'e i luga o le Alii,' o mafaufauga ia o le aeto mimita ma fefaloa'i ona apa'au.

Na faagasolo pea saunoaga o le fonu. Na malosi le finau a le lupe, ae faapea fo'i le gata, ae ina ua aumai le iuga, e ese lava.

“O lea ua tatou faalogologo uma i manatu ua faaalia, ma o le a fai i ai la'u faaiuga,” o le tala lea a le tupu. “Ua tonu ia te a'u o le a avea le pepe e fai ma o tatou sui.”

“O la'u mafua'aga leni. O outou uma lava o manu ua toto lima. Tou te fe'aina'i ma felamata'i. Tou te femitai ma fia maualuluga, o le mea lea ua le tatau ai ona outou faia lena fa'aaloalo maualuga.

“E oo fo'i ia te a'u le tupu o manu, ou te le fia soso atu i lena paia ma le mamalu.

“O le mea lea ua ou filifilia ai le pepe e fai mo tatou sui. O lona tala'aga e faatauvaa. E amata mai i se faamoega faaleiloga, sosoo ma se tama'i manu e ese lava mai isi uma, ae fanau mai ai se mea matagofie i le vaai.

“O le ata moni lea o Iesu le tupu. Na fanau mai i se nofoaga faatauvaa. Na saisaia e le pogisa o le tuugamau. Na faapea ona fili e le toe tu mai. A ua toe tu mai lava ia i le mana o le Atua Silisili, le Tupu o Tupu . . .”

Na lele le pepe i le vaveao o le aso na sosoo ai. Na taunuu i le Mauga o Kalevario a o le i vivini toa o le taeao. Ona tu lea i luga o le maa lapotopoto na faamau ai le gutu o le tuugamau ma faatalitali.

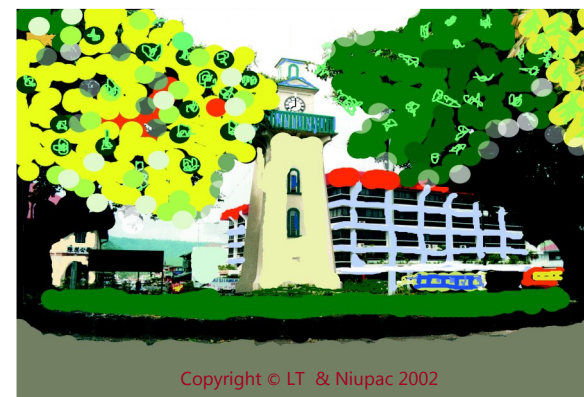
I le isi itu o le maa se agelu o loo tu fo'i ma faatalitali.

Ona sau ai lea o le Alii i fafo. Ua tau lana vaai i le pepe. Ona fofola mai lea o ona lima faafeiloa'i.

Na lele atu le pepe ma tu i alofilima paia ua mātala. Ona mātala ai lea o ona fofoga i se 'ata, ma tepa a'e i le lagi.



ATA: UATI A EVELINA



Copyright © LT & Niupac 2002

O SE SOLO MO EVELINA

## TAMAITAI A LE UATI

**I le fetaula'iga ala,  
e tu ai le Uati a le Taulaga  
ma se afisiga tagata  
i foliga o se tamaitai;  
avea ai ma se vaaiga  
le tu, le savali, le aunoa  
se popole e tasi:  
Faatusa—olaga saoloto  
tamaitai e pule i lona lava loto;  
atili ai i tifiga ma le ao  
e fusi pei se teine o le ata  
mai le West Side Story.**

**Alamū ane taavale  
fetogia'i ulu  
fesapoa'i sina 'ata  
sina upu e lafo—māmā pe  
mamafa—  
ae atili ai lona toaga e usua'i  
ma fesui ana taga,  
e tafu le afi  
e faamafanafana ai se tamai  
taulaga,  
i se taeao malulu poo se aoauli  
o nai uaga maamaa.**

**I le luga o le aso  
e leai se isi e soona manatu  
i tiga masani e tauamo;  
a o se paolo  
e mapu i ai lē ua lailoa;  
Atili ai e le o se mea mamafa  
i se fuga i le ala,  
ua galo ia te ia  
lona lava sasala.**

**Ae fa'alo lana galu fitafita ia te ia  
i taeao uma.**



## Faailoaga ~Acknowledgements

Tala, Ata & Solo: Levi Tavita © Copyright 2002, 2013, 2014. O isi ata ma upu ua misi o latou faailoaga o ni meatotino a e ana.



Sponsored by Evaleon Books

# LOUTALA FA'ASOLOPITO SAMOA HISTORY



## 13— 19 Aperila

- 13**  
2002 Malo David Tua ia Fres Oquendo mo le fusi NABF
- 1982 Filifilia Vaai Kolone ma palemia, palota 24-23
- 14**  
2000 Faamaonia moliaga o Leafa Vitale ma Toi Aukuso Cain i luma o le faamasinoga
- 1945 Aso fanau Tuilaepa Sailele Malielegaoi
- 16**  
2001 Palota Samoa. Tu malo HRPP
- 1972 Maliu 'pisikoa' Alan Banner osofa'i e se malie i gatai o Aleipata
- 1970 Tauto Tupua Tamasese Lealofi IV tofi palemia
- 1964 Filifilia Fiamē Mataafa palemia faatolu o taimi

- 17**  
1987 Uluai malaga Samoa Air va o Tutuila ma Apia
- 1973 Taunuu i Apia palemia a Niu Sila, Norman Kirk
- 1900 Sisi i Fagatogo le fu'a a le malo Amerika
- 18**  
1931 Faigamalo: Suitulaga Hart (Ata) ia Stephen Allen (Aleni)
- 19**  
1909 Tuuvaa ese Lauaki Namulauulu Mamoe ma ni Taitai se toaiva o le Mau, O latou aiga ma se faifeau, 72 le aofa'i o le aumalaga, i le Atua Mariana e faaunuua ai



Lauaki Namulau'ulu Mamoe (standing third from left with orator's staff) and other chiefs aboard the German warship taking them to exile in Saipan. Alexander Turnbull Library.

O le aso 1 o Aperila 1909 na si'omia ai ma pu'eina Lauaki ma lana itu e fitafita a le malo, a o le aso 19 na faae'e ai i luga o se vaatau Siamani e molia atu i le taunuuga, le tama'i motu o Saipan o le Atua Mariana. O ina e faaunuua ai. Faatasi mai ia lona tausī, ma isi ana soatau se to'aiva sa taulamua i le moliga o le Mau a Pule i le malo.

E tusa i faamau, na mafai ona ave nisi o latou aiga, ma atonu o lea mea na tuumāma ai le mamafa o le faasalaga. Sa malaga ai ma se alii faifeau. E le o mautinoa i leni su'esu'ega lona suafa, ae pe sa auai o ia i le mau a Lauaki, pe aiga ia Lauaki na mafua ai ona ave e tautua i mana'oga faaleagaga o le aumalaga. Pau le mea e mautinoa o le fuafuaga a le malo, o se fuafuaga na fai e fofo ai le faafitauli e aunoa ma le toe tula'i mai. O le aveesea fo'i o aiga, o se fe'au malosi ia i latou o loo manatu e faaauau pea le tetee. E pei ona silafia le tala malamalama, na le i toe fo'i le tafeaga a Lauaki, na o lona tausī na toe taliu i fanua ma se isi vaega o le aumalaga. Ua atoa ai nei le 105 tausaga faamanatu o le tala ta'uta'ua ia Lauaki na fa'atāfea.

## NIUPAC PUBLICATION

Email: [evaleon@extra.co.nz](mailto:evaleon@extra.co.nz)  
Phone: (09) 269-6186  
Postal: PO Box 43122  
Mangere Town Centre,  
AUK 2153

All rights reserved. This bulletin and its content is protected by copyright laws of New Zealand and international conventions. Except for educational purposes, any other activity pertaining to its use is prohibited. NIUPAC 2014

**Editors:**

Levi Tavita  
[evaleon@extra.co.nz](mailto:evaleon@extra.co.nz)

Muliagatele Vāvāo Fetui  
[v.fetui@auckland.ac.nz](mailto:v.fetui@auckland.ac.nz)

Saili Aukuso  
[saili.puletini.aoga.ola@gmail.com](mailto:saili.puletini.aoga.ola@gmail.com)

**Sponsors:**

New Zealand Lottery Commission

Evaleon Books & Niupac Publishing

Whealers Books (NZ)

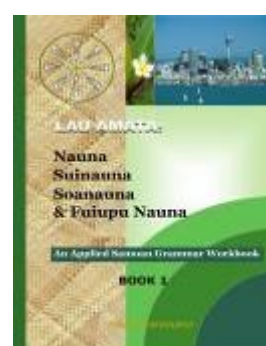
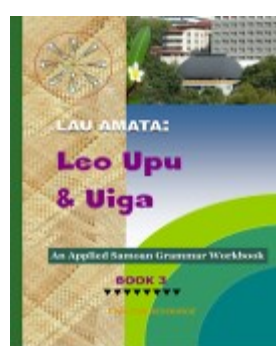
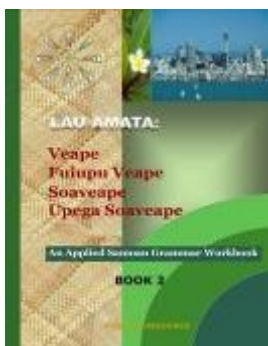
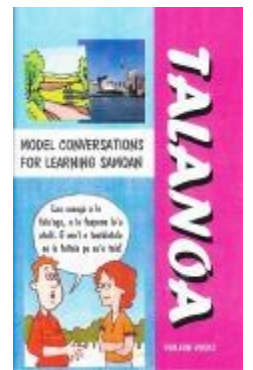
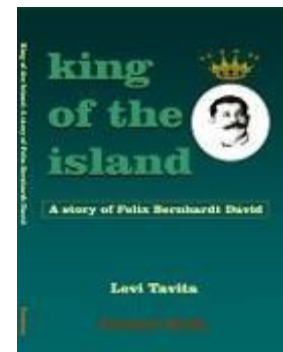


## EVALEON BOOKS & NIUPAC PUBLISHING



Telefoni (09) 269-6186. Imeli: [evaleon@extra.co.nz](mailto:evaleon@extra.co.nz)

*Tautua e ala i le gaosia o alaga'oa mo a'oga (tusi mo le a'oa'oina o le faitau i le gagana Samoa, tusi e a'oa'o ai gagana, kalena, posters, yearbooks, brochures. E tautua fo'i i le fa'aliliuga o gagana, ma le tapenaina o ni tusi e fia lomia i so'o se sionara o fatuga.*



Lau Amata: (i tusi e tolu) 2011, 2012  
O se folasaga o vaegamea o le gagana, leo, upu ma uiga i sona aotelega. Fa'atasi ma galuega e su'esu'eina ai le fanua a'oga.



All our books are distributed by the University Bookshop Ltd, Auckland City. Contact: [www.ubsbooks.co.nz/](http://www.ubsbooks.co.nz/) & Wheelers Books NZ. Contact: [www.wheelersbooks.co.nz](http://www.wheelersbooks.co.nz)

Ask for our Latest publications



**UILI FAU UPU**

Saili tali o fesili o lo'o i lalo. Pule oe pe sipela i luma (clockwise) po'o tua (anticlockwise). E sa le feosoosofa'i.



- Tusi mai ni uiga se tolu o le upu *fai* i le Igilisi:  
\_\_\_\_\_
- Saili le upu (5mt) e tutusa uiga ma le *able* i le gagana Peretania.  
\_\_\_\_\_
- Su'e le upu *mafa'i* ma tusi sona faamatalaga:  
\_\_\_\_\_

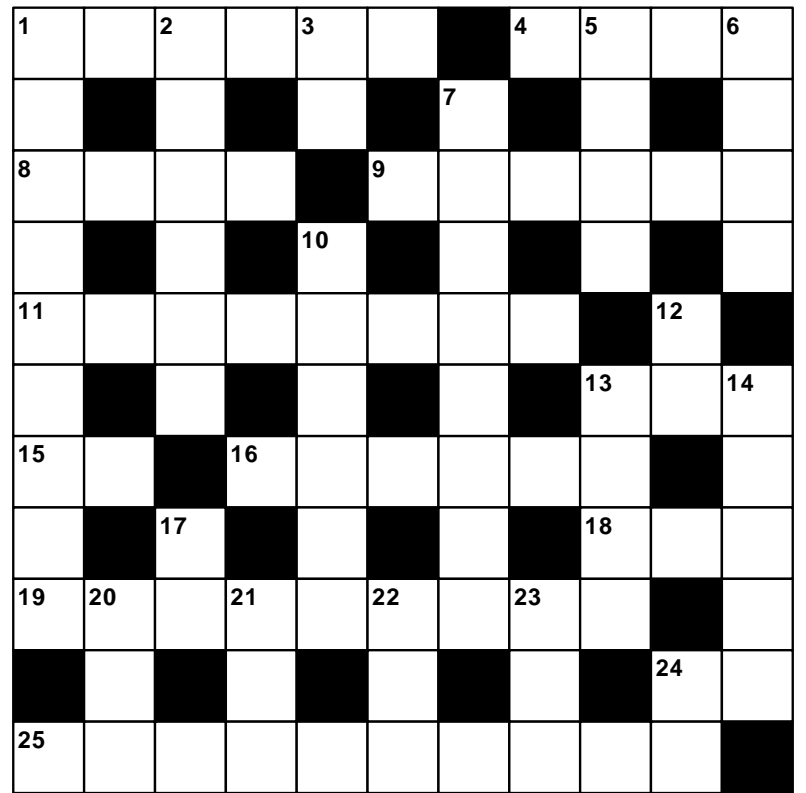
- Tusi uma upu/ fuiupu e ta'i 4-7 mata'itusi, ma o latou soa i le Igilisi (English).  
(E faitaulia ma upu ua ta'ua i le 1, 2 & 3)

*Lelei atoa* = 12 upu  
*Lelei tele* = 8 upu  
*Lelei* = 6 upu

\_\_\_\_\_  
\_\_\_\_\_  
\_\_\_\_\_

**PASO FAAPITOA—ESETA**

Fa'atumu le paso i upu Samoa Fill the crossword with **Samoa** words/names—unless stated otherwise.



*Fa'aaoga lau Tusi Paia Samoa e su'e ai tali*

**Fa'alava~Across**

- tupu o Peresia (Tanielu 10) (6)
- 4 auala na fetai ai lesu Toe Tu ma ni ona soo (Luka 24) (4)
- 8 Laau e ana lau na fola a o afio atu lesu (Mataio 21) (4)
- 9 loane 2.13. "ua lata mai foi le \_\_\_ a lutaia" (6)
- 11 nuu o lesu (8)
- 13 le mea a le leoleo mamoe na fai ina ua leiloa le mamoe e tasi (3)
- 15 lesu: "O a'u \_\_\_ outou" (loane 15) (2)
- 16 Isaia 6.2: "Sa tutu \_\_\_ e latalata ane" (6)
- 18 Luka 2.8: "sa i le \_\_\_ o lea nuu leoleo mamoe" (3)
- 19 Lotu Pope: Se isi igoa o Maria, Tina o lesu (9)
- 24 Salamo 113.3: "Ia viia le suafa o le Alii, e afua mai i le mea e alu a'e ai le \_\_\_, e oo atu i le mea e goto ai." (10)

**Lalo~Down**

- Nuu o Peteru, loane ma lakopo-soo o lesu (Mataio 4) (9)
- Igoa o le nofoaga, Esoto 12.37 (6)

- 3 mea'ai a loane le Papatiso: o \_\_\_ akerise ma le meli vao ia (2)
- 5 loane 2.15 "ua ia faia le sasa i \_\_\_ tua iti" (4)
- 6 Muagagana: \_\_\_ Samoa (2,2)
- 7 Kenese 2.8: 'o le \_\_\_ o Etena i sasae' (8)
- 10 igoa o le aai, Isaia 29.1 (6)
- 12 Isaia 1.24: "o le mea lea o loo faapea mai ai le Alii, o le Alii o \_\_\_, o le Malosi o Isaraelu" (2)
- 13 Salamo 149.3: "ia latou vivii atu i lona suafa ma le \_\_\_" (4)
- 14 igoa atalii o Setu (Kenese 4.26) (5)
- 17 le mea a Mose na fai i le papa (2)
- 20 Salamo 4.8: "ou te taoto ma ou \_\_\_ filemu" (3)
- 21 Upu faaMaori Tena \_\_\_ (3)
- 22 Pese a tina e faamoe ai le pepe: \_\_\_ lue pepe (3)
- 23 se isi upu e tutusa ma le tuana'i (3)
- 24 Atikale numera tasi (2)



**SUDOKU #10 (TAALOGA I NUMERA)**

	2		4		8	1		
1		7						8
	6				3		7	
2					6	3		
	8						4	
		3	2	4				5
	5		8				9	
8						7		1
		2	5	7			8	

FAIGOFIE/ FEOLOOLO/ FAIGATA

© Sudokuessentials.com

Fa'atumu pusa numera (tama'i sikuea) i fuainumera 1 i le 9. Ia uma ane le galuega ua maua atulaina ta'itasi (tu, fa'alava) o iai le 1 i le 9. E tofu le atulaina ma lona fa'atulagaga e ese mai le isi.

**TALI GALUEGA OLA 09**

**UILI FAU'UPU 09**

- lele—fly; lele—that; lele—there; lele—take off (plane)
- not enough—le lava.
- le lavā (fuiupu soanauna). vaivai le tino i se galuega sa fai; lagona le vaivai. *Ua lagona lona le lavā ona o le mamafa o le galuega. He felt tired because of the hard work.*
- lava—enough; lava—be

able to; lava—volcanic lava; vale—fool; vale—worthless; valea—stupid; lelea—blown; lela—that/there; le ava—impolite; ava'e—bring up; valelea—foolish

**TALI SUDOKU #09**

1	5	7	2	3	6	4	8	9
4	6	9	1	8	5	3	7	2
3	8	2	7	4	9	5	1	6
5	9	1	8	6	7	2	3	4
2	4	6	3	5	1	7	9	8
7	3	8	4	9	2	1	6	5
6	1	4	5	7	8	9	2	3
8	2	3	9	1	4	6	5	7
9	7	5	6	2	3	8	4	1

**TA'U MAI:**

O le igoa o le fale o le Maota o Iolani, e i totonu o le taulaga o Honolulu, i le motu o Hawaii. Sa alaala ai le Tupu o Kalakaua ma le Tupu Tamaitai o Lili'uokalani



**TALI PASO # 09**

S	O	S	O	L	O	L	O	L	E
A	O	E	S	V	O	A			
L	P	A	S	A	E	N	A		
A	O	A	E	A	A	L			
F	A	A	T	A	U	G	A	V	A
A	G	M	A	S	I	P	G		
I	T	A	G	I	A	S	I	P	A
A	A	U	O	N	A				
M	O	A	L	A	P	E	N	I	
F	U	S	F	U	A				
P	I	A	D	A	L	L	A	S	

© PasoSamoa, 2014

**POLE ma PAPA**



Papa, o le a lou tulaga i le lisi a le tou pati fou?

A foi e 700 le lisi, numera 1 Dotcom, ae 701 a'u

E fai a la si maualuga o lou tulaga. Lona uiga e 700 dot faatoa maua ta'ua, a ea?